

Partage d'expériences et de stratégies pour mobiliser les (nouveaux) élus autour des enjeux de gestion de l'eau Témoignage de l'EPTB Gardons



Visi'EAU ANEB - EPTB Gardons
13 mars 2026

L'équipe de l'EPTB Gardons est financée par :



EPTB Gardons • 6 avenue Général Leclerc • 30000 Nîmes
Tél. 04 66 21 73 77 • contact@les-gardons.fr • www.les-gardons.fr



ASSOCIATION NATIONALE
DES ÉLUS DES BASSINS

Le bassin versant des Gardons

Le **GARDON** (ou plutôt les Gardons car il y en a 7) : dernier affluent rive droite du Rhône

2 départements : Lozère et Gard – 1 Région : Occitanie

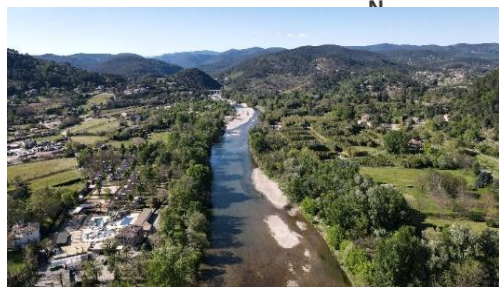
2 000 km² - 170 communes - 200 000 habitants – 1 cours d'eau méditerranéen



Le Gardon de Sainte Croix (Cévennes)



La Salindrenque (Cévennes)



Le Gardon d'Anduze à Anduze



Le Gardon (Gardonnenque)



3000 km de cours d'eau

144 km des sources cévenoles (1400 mNGF) au Rhône (11 mNGF)



Le Gardon d'Alès à Alès



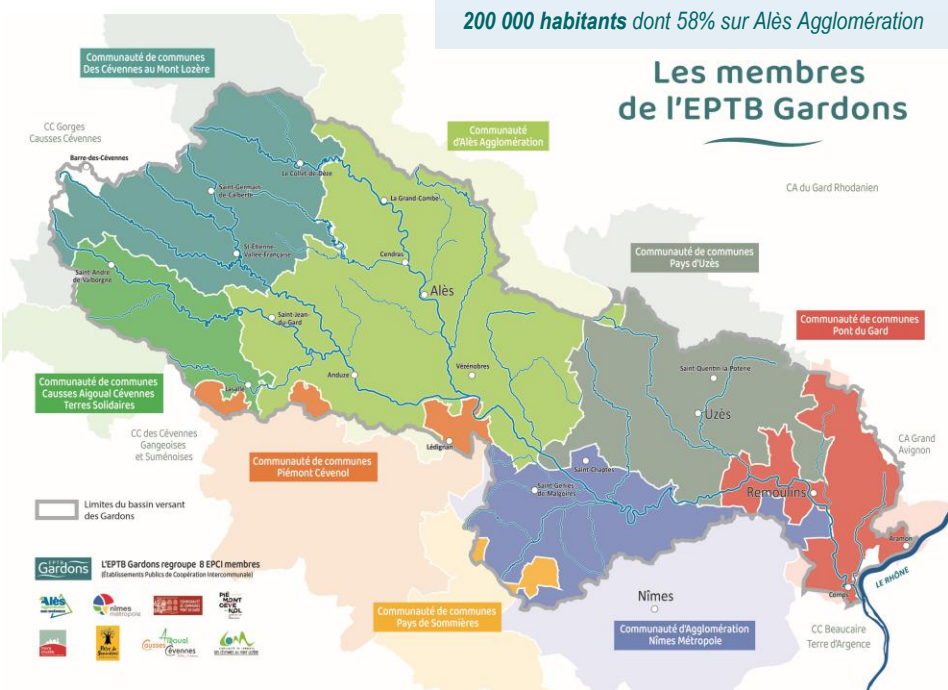
Le Pont du Gard



Le Gardon à Collias (Gorges)

200 000 habitants dont 58% sur Alès Agglomération

Les membres de l'EPTB Gardons



DES MOYENS POUR AGIR

UNE ÉQUIPE : 30 agents

Ingénierie technique et administrative pour porter les projets et les travaux
Une équipe verte dédiée à l'entretien et la restauration des cours d'eau

DES FINANCEMENTS : subventions (Agence de l'eau, Etat, Europe, Départements, Région...) et cotisations des membres (6 à 18 €/hab)

UN BUDGET : 5 à 10 millions d'€ par an selon les projets portés

LES COMPÉTENCES DE L'EPTB GARDONS

COMPÉTENCE GEMAPI

GEstion des Milieux Aquatiques et Prévention des Inondations
Définie par la loi

INONDATION

Ouvrages et travaux hydrauliques, entretien des cours d'eau...

MILIEUX AQUATIQUES

Restauration des cours d'eau, zones humides, ...

GESTION GLOBALE

Grand cycle de l'eau

MISSIONS DITES « HORS GEMAPI »

Non définies par la loi mais indispensables pour gérer l'eau dans son ensemble

RESSOURCE EN EAU

Suivi (niveaux des nappes, débits de cours d'eau), connaissances, gestion...

GOVERNANCE

Commission Locale de l'Eau (acteurs de l'eau rassemblés pour débattre des grands sujets sur l'eau)...

LA GOUVERNANCE DE L'EPTB

COMITÉ SYNDICAL

31 délégués titulaires et 31 délégués suppléants représentant les 8 EPCI membres



PRÉSIDENT : MAX ROUSTAN

Alès agglomération – 1^{er} adjoint Maire
d'Alès d'Alès



1^{ÈRE} VICE-PRÉSIDENTE : MERYL DEBIERRE

Alès agglomération



UN PROJET D'ÉVOLUTION DE L'EPTB EN 2022

Scenario d'évolution de la structure retenu intègre un **effort sur la communication et la sensibilisation**

Création d'un poste de chargée de mission Communication Sensibilisation (2022)

Diagnostic/ Stratégie et Plan d'actions sur la communication (prestataire : Com'les 10 doigts – 2022)

Axes stratégiques de communication :

Changer globalement la façon de communiquer

- Une communication **plus identitaire** pour clarifier et valoriser le rôle de l'EPTB
- Une communication **plus accessible** pour susciter l'intérêt d'un public plus large
- Une communication soutenue par les **outils digitaux**

Renforcer les liens avec les publics prioritaires

- Une communication de proximité avec les **élus**
- Une communication plus visible des **habitants** du bassin versant

Des retours d'expérience

Stratégie : Durance, Lez Mosson et Aude

Plan d'actions : Vilaine, Saône Doubs, Somme, Charente et Arve

Une démarche spécifique élus et membres de la CLE

Grand public : principe de mise à disposition d'informations pédagogiques (celui qui le souhaite trouve une information compréhensible)

Des actions et outils en place qui serviront de base à la mobilisation des nouveaux élus et membres de la CLE

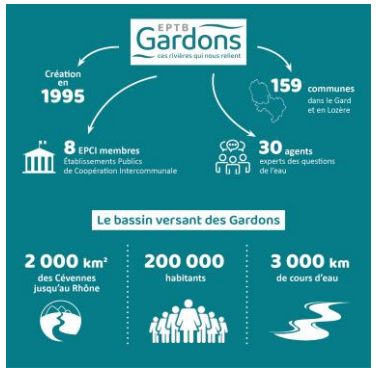
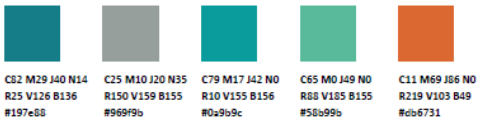
Eléments de base qui renforcent l'identité : logo, baseline, charte graphique, textes identitaires, cartographie, trombinoscopes...

Outil pour apporter de l'information : site internet (rôle stratégique), journal des Gardons, brèves des Gardons, Facebook, événementiels...

Le développement d'outils pédagogiques : livret de l'eau et de la rivière, visites/formations, vidéos, exposition....



Couleurs dominantes



Outils pédagogique central

1 sujet = 1 fiche, déclinée en pdf/papier et sur le site internet dans une version éventuellement enrichie – Format A5 livret (8/12 pages)

Ensemble de fiches = 1 livret

Un « cadre de compréhension » sans trop de détails (plus de détails, au choix, sur le site internet) illustrés **d'exemples locaux**

Un rôle central des **illustrations** : dessins, généralement humoristiques, une mascotte donne du lien, des photos, cartes...

7 fiches prêtes : bassin versant, EPTB Gardons, continuité écologique, restauration physique, économies d'eau chez les particuliers, les prélèvements en eau, la restauration forestière des cours d'eau

25 nouvelles fiches en cours de rédaction ou en prévision (2026 / 2027) : ressource en eau, changement climatique, qualité de l'eau (généralités), inondations, ouvrages hydrauliques, réduction de la vulnérabilité, zones humides, réseaux de suivi hydrométriques et piézométriques, eaux souterraines, baignade, eutrophisation...



Le livret de l'eau & de la rivière

Entretien & restauration de la végétation de bord de cours d'eau

INONDATION DES MILIEUX AQUATIQUES

SYNTHÈSE DE LA FICHE

- Qu'est-ce que la ripisylve ?
- Quelles sont ses principales fonctions ?
- Pourquoi entretenir la végétation des rivières ?
- Entretien : qui fait quoi ?
- Quelques chiffres clés
- Financement des travaux

EPTB Gardons ces rivières qui nous relient

www.les-gardons.fr

Le livret de l'eau & de la rivière

Le bassin versant des Gardons

GOUVERNANCE

SYNTHÈSE DE LA FICHE

- Le bassin versant : le territoire de l'eau
- À chaque cours d'eau, un bassin versant
- Le bassin versant des Gardons
- Carte d'identité du bassin versant des Gardons

EPTB Gardons ces rivières qui nous relient

www.les-gardons.fr

Pages de garde : photo, synthèse, thème

Pages de dos : chiffres clés /infos complémentaires, QR code vers la version du site internet, contacts EPTB

Quelques chiffres clés

13 SEUILS ONT ÉTÉ ÉQUIPÉS DE PASSES À POISSONS

53 KILOMÈTRES DE RIVIÈRES RECONNECTÉES GRÂCE AUX TRAVAUX DE CES DERNIÈRES DÉCENNIES

03 SEUILS FRANCHISSABLES PAR LES POISSONS PAR MISE EN TRANSPARENCE

2024 C'EST L'ANNÉE DE RETOUR DE LA REPRODUCTION DE L'ALOSE À COLLIAS

SCANNEZ MOI

04 66 21 73 77
contact@les-gardons.fr
6 av. Général Lederc - 30000 Nîmes

EPTB Gardons ces rivières qui nous relient

Ce livret a bénéficié du soutien financier de l'Agence de l'Eau Rhône Méditerranée Corse.

www.les-gardons.fr

Pour en savoir plus

L'EPTB Gardons a édité trois livrets pour accompagner les particuliers dans leurs économies d'eau à la maison ou au jardin ! Accessibles au plus grand nombre, ils offrent une information technique de base, présentée pédagogiquement et agrémentée de nombreuses références complémentaires (bibliographiques et internet).

Les trois livrets sont téléchargeables ici : <https://www.les-gardons.fr/comprendre-et-agir/ressource-en-eau> et disponibles en version papier, gratuitement et sur simple demande (dans la limite des stocks disponibles).

L'EPTB Gardons a aussi créé un petit guide technique grand public, présentant les différents matériels hydro-économiques que tout un chacun peut mettre en place chez soi. Retrouvez-le sur notre site :

www.les-gardons.fr

SCANNEZ MOI

04 66 21 73 77
contact@les-gardons.fr
6 av. Général Lederc - 30000 Nîmes

EPTB Gardons ces rivières qui nous relient

Ce livret a bénéficié du soutien financier de l'Agence de l'Eau Rhône Méditerranée Corse.

www.les-gardons.fr



Effort pédagogique : illustrations, texte, photo, mise en page...

Les cours d'eau, des milieux fortement impactés par les activités humaines

Avec l'arrivée des moyens mécaniques de grande ampleur lors du siècle dernier, des travaux très impactants ont été rendus possibles : curage des cours d'eau correspondant à plusieurs siècles d'apports naturels de sédiments (sables, graviers, galets), élargissement et creusement du lit, modification du tracé du lit mineur en supprimant les méandres, corsetage des berges par des enrochements et des épis.



Si l'intérêt initial était d'augmenter la capacité d'évacuation des crues, des impacts négatifs sont rapidement apparus : abaissement du niveau des nappes phréatiques, aggravation des crues en aval, déchaussement de piles de ponts, instabilité des berges, disparition de zones humides associées, dégradation de la qualité de l'eau, appauvrissement des milieux, perte de biodiversité...

Des mesures correctives ponctuelles ont été prises comme la réalisation de seuils en rivière qui ont à leur tour également impacté le bon fonctionnement des rivières : obstacle à la libre circulation piscicole, réchauffement de l'eau, développement algal...



EPTB et CLE, une gestion de l'eau efficace !

L'EPTB Gardons est donc un organisme public qui portent des actions, études, travaux, animation, suivi, coordination... et la CLE une assemblée qui débat et concerte. C'est l'existence et le bon fonctionnement de ces 2 entités qui fait la force du bassin versant des Gardons.



11

De la réglementation aux travaux

Des travaux de diverses natures ont été réalisés sur les ouvrages afin d'atteindre les objectifs de libre circulation piscicole sur les tronçons de Gardon inscrits à la liste 2 et en partie en liste 1 :



Lignes de crêtes ou lignes de partages des eaux

Les gouttes de pluie peuvent avoir un parcours très différent, si elles tombent d'un côté ou de l'autre des lignes de crêtes, qui constituent des « lignes de partage des eaux ». Par exemple la ligne de crête amont du bassin versant des Gardons est une ligne de partage des eaux entre l'océan Atlantique et la mer Méditerranée. Dans un cas, l'eau va rejoindre l'océan par le Tarn puis la Garonne, dans l'autre elle rejoindra la Méditerranée par le Gardon puis le Rhône.



03



Le livret de l'eau & de la rivière

Vous souhaitez mieux comprendre les enjeux de l'eau ? L'EPTB Gardons développe une collection de fiches pédagogiques, abordant les différentes thématiques de la gestion de l'eau : la gouvernance, le risque inondation, la ressource en eau et les milieux aquatiques. Destinée aux élus, partenaires et habitants de notre bassin versant, cette collection a vocation à s'étoffer au fil du temps !



[Retrouver toutes les fiches](#)

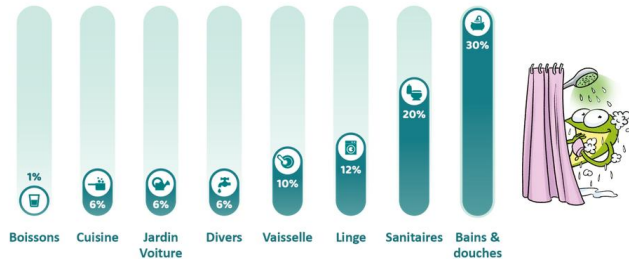
Version site internet



Comment économiser l'eau à la maison ?

La consommation moyenne d'eau potable en France en 2020 est de 149 litres par jour ⁽¹⁾, avec des variations régionales dues au climat, aux activités économiques, à la proportion des jardins privés et des piscines. Grâce à quelques bonnes pratiques et un choix de matériel adapté, il est possible de faire de nombreuses économies d'eau à la maison, sans diminuer son confort de vie !

RÉPARTITION DES CONSOMMATIONS D'EAU POTABLE CHEZ LES PARTICULIERS PAR USAGE

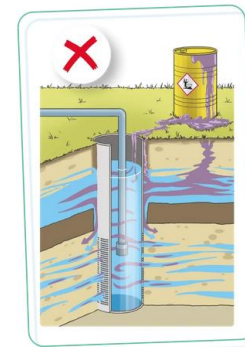


Comment réaliser un forage !

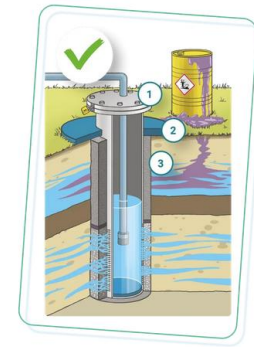
Si tout prélèvement doit être déclaré, la réglementation encadre particulièrement la réalisation de forages dans le sous-sol quel que soit le volume en jeu.

Forer présente un risque de mettre en relation des couches géologiques non connectées dans le sous-sol et/ou avec la surface. Une éventuelle pollution peut alors plus facilement se propager à travers les différents aquifères (roches contenant de l'eau formant une nappe).

Les forages doivent donc être réalisés selon les règles de l'art et la réglementation en vigueur.



MAUVAISE RÉALISATION



RÉALISATION TYPE



La compétence GEMAPI

La compétence GEMAPI a pris naissance dans la loi n° 2014-58 du 27 janvier 2014 de Modernisation de l'Action Publique Territoriale et d'Affirmation des Métropoles (MAPTAM) – article 56. Cette compétence, dont la mise en œuvre a débuté en 2018, a été décrite par renvoi à des missions définies à l'article L211-7 du code de l'Environnement. Parmi les 12 domaines d'intervention ou items cités par cet article, la GEMAPI a été définie en référence à 4 d'entre eux :

[EN SAVOIR PLUS](#)

Des visites liées à un enjeu de gestion de l'eau sur le bassin versant

Inondation et toxiques (2 parties)

Forêt, sol, karst, petit patrimoine hydraulique cévenol, restauration des milieux aquatiques

Visites de terrain, intervenants et EPTB, convivialité

1/2j avec repas ou 1 j, accès direct ou bus

Des visites déjà réalisées, d'autres testées, d'autres à concevoir

Simplicité à organiser



Visite Toxiques et visite test sur la gestion de l'eau et de la forêt



CYCLE DE FORMATION
Visites de terrain pour les élus et les membres de la CLE

Restauration des milieux aquatiques et des zones humides sur le Bas Gardon

Visite de la passe à poissons du seuil de Remoulins, du Briançon renaturé à Théziers, de la zone humide des Paluns à Aramon en cours de restauration

Jeudi 26 juin 2025

EPTB Gardons • 6 avenue Général Leclerc • 30000 Nîmes
Tél. 04 66 21 73 77 • contact@les-gardons.fr • www.les-gardons.fr



CYCLE DE FORMATION
Visites de terrain pour les élus et les membres de la CLE

Changements de pratiques à grande échelle : le rôle des sols agricoles

Visite d'une exploitation viticole en Gardonnenque : témoignage et échanges avec Louis JULIAN, viticulteur depuis 40 ans à Ribaute-les-Tavernes

Mercredi 25 juin 2025 (matinée)

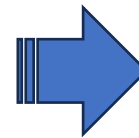
EPTB Gardons • 6 avenue Général Leclerc • 30000 Nîmes
Tél. 04 66 21 73 77 • contact@les-gardons.fr • www.les-gardons.fr

Invitations aux visites test

CYCLE DE FORMATION
Visites de terrain pour les élus et les membres de la CLE

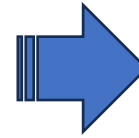
Kit nouveaux élus et membres de la CLE :

- Trombinoscopes
- Fiches prêtes du livret de l'eau et de la rivière
- Invitation visites / formation
- Goodies éco responsables



Envoi en septembre :
délégués EPTB, membres CLE,
maires, EPCI

Probablement un séminaire EPTB et séminaire CLE



Octobre / Novembre
Journée avec stands « équipe »
EPTB 2 journées (amont / aval)

Mobilisation des outils classiques (réunions, facebook, journal, événementiels...) + identification des « élus relais »



Vidéo bassin Gardons et CLE, témoignages acteurs du bassin versant, exposition photos

Louis JULIAN

Viticulteur à Ribautès-les-Tavernes et membre de la CLE des Gardons



Exposition : 53 photos EPTB, 20 photos Y. GOUGUENHEIM et 10 photos concours photo

<https://www.les-gardons.fr/eptbgardons/nos-ressources-pedagogiques>