



Groupes de travail techniques

Schéma d'Aménagement et de Gestion des Eaux (SAGE) Célé

Aspects quantitatifs

04 juin 2025 | Saint-Jean-Mirabel

Programme

1

9h

Accueil café

2

9h15

Présentation

- Introduction
- Bilan de la concertation
- Diagnostic territorial
- Prochaines étapes de la révision
- Déroulé des groupes de travail

3

14h25 - 17h00

Groupes de travail





Introduction

Plus de 20 ans de gestion concertée

2000

1^{er} Contrat de rivière Célé
début de la gestion
concertée

2007

Création du Syndicat mixte
du bassin de la Rance et du
Célé pour porter le projet de
SAGE Célé

2012

Validation du SAGE Célé
par arrêté interpréfectoral
pour la période 2012-2022

2014

Validation du Contrat de rivière
2014-2019, outil de déclinaison
opérationnelle du SAGE

2018

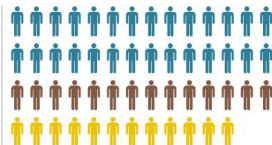
Création du Syndicat mixte Célé
- Lot médian qui se substitue au
SmbRC pour l'animation du SAGE
et du Contrat de rivière Célé

2020

Elaboration du Contrat de rivière
2020-2024, outil de déclinaison
opérationnelle du SAGE et inté-
gration de la problématique du
changement climatique

2022

Lancement de la révision du
SAGE Célé



Le Syndicat mixte Célé - Lot médian

Créé fin 2018 par substitution au [Syndicat mixte de la Rance et du Célé](#)

10 communautés de communes ou d'agglomération

2 régions

3 départements

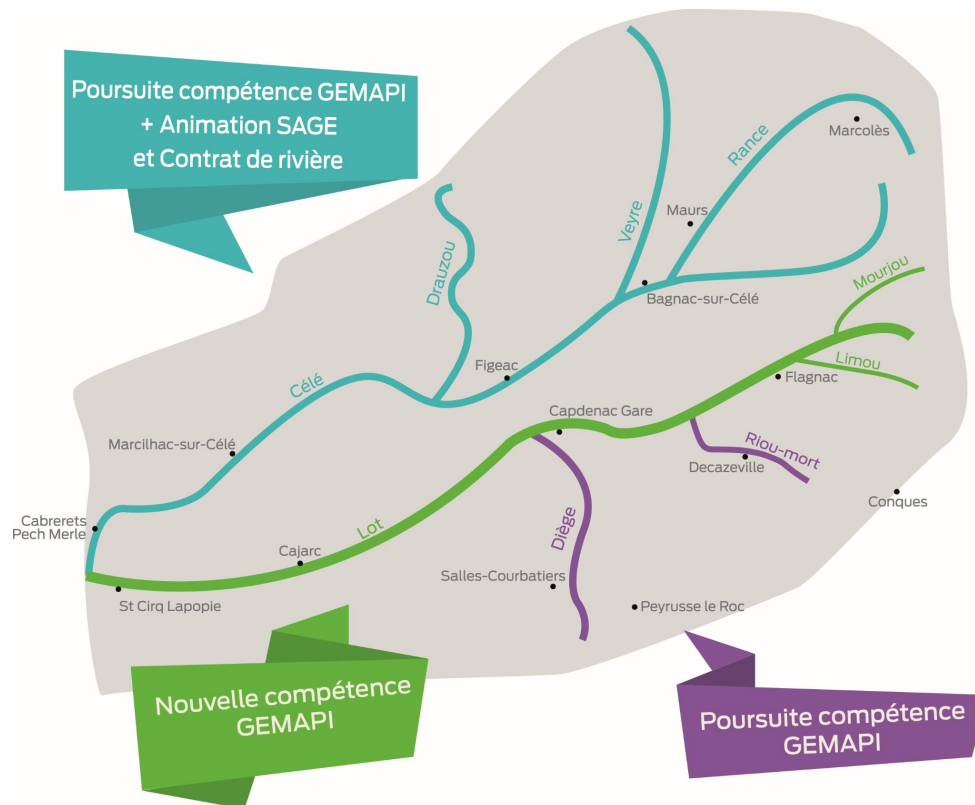
174 communes

2 326 km²

2 389 km de
cours d'eau



Les compétences du Syndicat mixte Célé - Lot médian

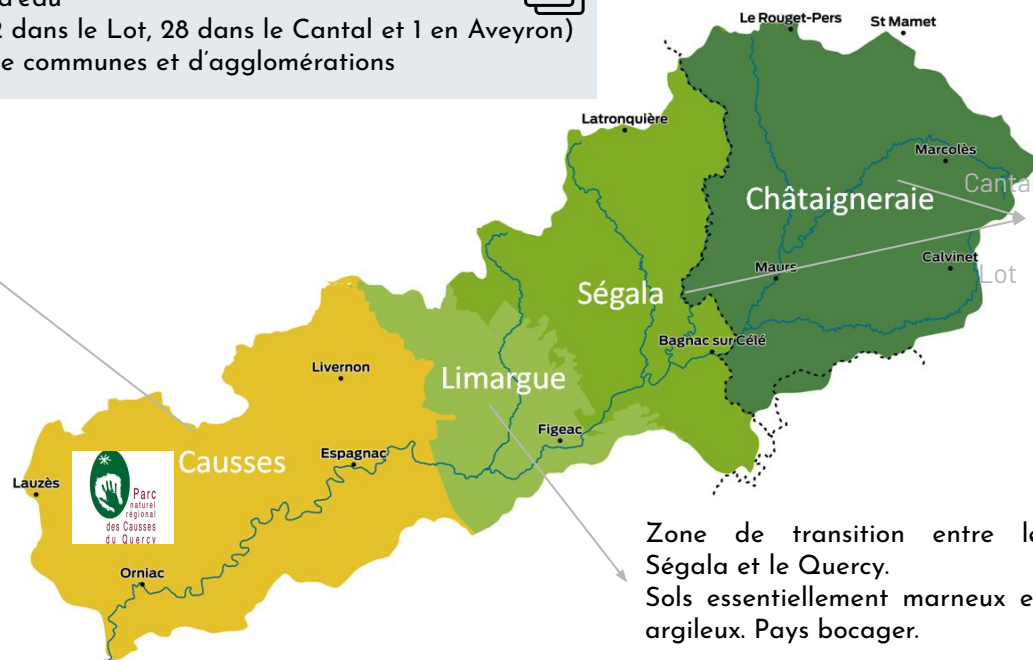
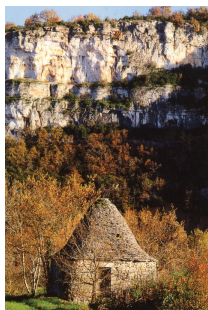


Le bassin du Célé

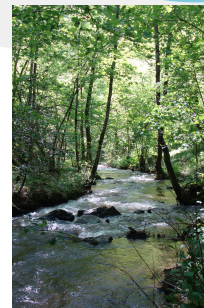
- 1249 km²
- 900 km de cours d'eau
- 101 communes (72 dans le Lot, 28 dans le Cantal et 1 en Aveyron)
- 6 communautés de communes et d'agglomérations



Causse du Quercy, essentiellement karstiques. Sols peu évolués et circulation d'eau principalement souterraine.



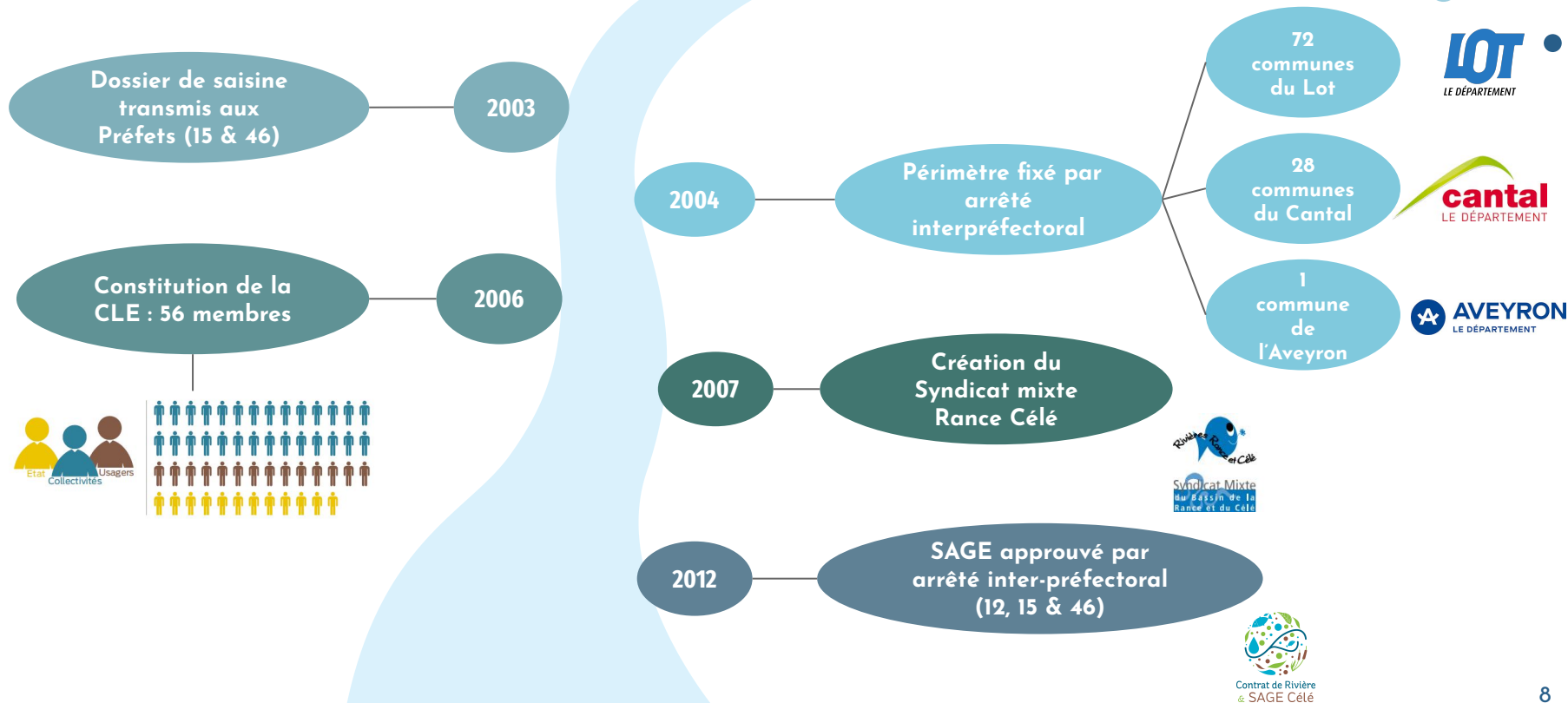
Roches plutoniques et métamorphiques (granites et leucogranites). Paysage collinaire et réseau hydrographique très dense.



Zone de transition entre le Ségala et le Quercy. Sols essentiellement marneux et argileux. Pays bocager.



Le SAGE Célé



Le SAGE Célé



Schéma d'Aménagement et de Gestion des Eaux du bassin du Célé



Adour-Garonne
Version : mai 2017

**SDAGE
Adour-Garonne**

**SAGE
Célé**

Schéma d'Aménagement et de Gestion des Eaux du bassin du Célé

PLAN d'AMÉNAGEMENT ET DE GESTION DURABLE DE LA RESSOURCE EN EAU



Adour-Garonne
Version : mai 2017

Schéma d'Aménagement et de Gestion des Eaux du bassin du Célé

CARTOGRAPHIE



Adour-Garonne
Version : mai 2017

Le SAGE Célé - Le PAGD

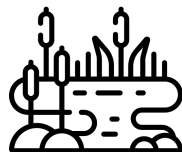
I - GOUVERNANCE - ORGANISATION

4 dispositions - 12 préconisations



III – MILIEUX NATURELS

6 dispositions - 17 préconisations



II - ASPECTS QUALITATIFS

11 dispositions - 36 préconisations



IV - ASPECTS QUANTITATIFS

4 dispositions - 13 préconisations



V – USAGES

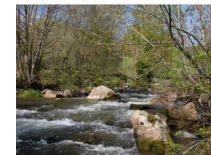
2 dispositions - 7 préconisations



Schéma d'Aménagement
et de Gestion des Eaux
du bassin du Célé



PLAN d'AMÉNAGEMENT ET DE
GESTION DURABLE DE LA RESSOURCE EN EAU

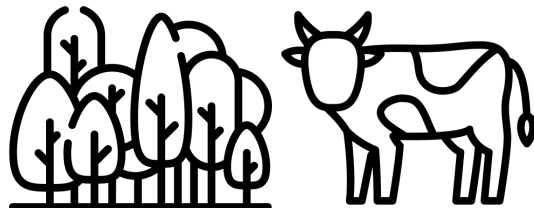


Sagecel
Version - mai 2011

Le SAGE Célé - Le Règlement

II - ASPECTS QUALITATIFS

2 règles



IV - ASPECTS QUANTITATIFS

1 règle

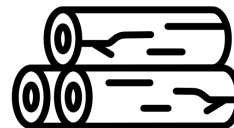


Schéma d'Aménagement
et de Gestion des Eaux
du bassin du Célé

RÈGLEMENT



Sagecel
version : mai 2011



Bilan de la concertation

Bilan de la concertation



Diagnostic territorial et 2ème phase de concertation : **ateliers** (avec PPG Célé)

2021 - 2024 :

- Entretiens : **37** structures (9 Etat ; 12 Collectivités ; 16 Usagers)
- Ateliers : **65** structures (5 Etat ; 27 Collectivités ; 33 Usagers)
- **4** ateliers de cartographie participative (*citoyens*)



4ème phase de concertation : **groupes de travail techniques et rencontres bilatérales**



2021

2022 - 2023

2024

2025



Bilan opérationnel et financier du SAGE et
1ère phase de concertation : **entretiens et ateliers**

3ème phase de concertation :
entretiens et ateliers



Bilan de la concertation (2021)

Méthodologie

1) Enquête auprès des partenaires (17 structures - 29 personnes)

Représentants de l'Etat (3)	Représentants des collectivités (5)	Représentants des usagers (9)
<ul style="list-style-type: none">- AEAG (Agence de l'Eau Adour-Garonne)- ARS (Agence Régionale de Santé) 46- OFB (Office Français de la Biodiversité) 46	<ul style="list-style-type: none">- CD (Conseil Départemental) 15- CD 46- EPTB (Etablissement Public Territorial de Bassin) du Lot- PnR (Parc naturel Régional) des Causses du Quercy- SYDED du Lot	<ul style="list-style-type: none">- CA (Chambre d'Agriculture) 15- CA 46- CNPF (Centre National de la Propriété Forestière) 15- CNPF 46- CPIE (Centre Permanent d'Initiatives pour l'Environnement) de Haute Auvergne- Fédération de pêche 46- Moulins du Quercy- Sauvegarde du Célé- Consommateurs - UFC Que Choisir ?

Bilan de la concertation (2021)

Méthodologie

2) Ateliers de concertation

2 journées d'ateliers

8 ateliers thématiques

60 participants



https://www.celelotmedian.com/uploads/download/SAGE/SAGE-Cele_Restitution_ateliers.pdf

Représentants de l'Etat (5)

- AEAG (Agence de l'Eau Adour-Garonne)
- DDT (Direction Départementale des Territoires) 46
- DDT 15
- ARS (Agence Régionale de Santé) 46
- DREAL Occitanie

Représentants des collectivités (22)

- Ville de Figeac
- Commune de Bagnac-sur-Célé
- Commune de Maurs
- Commune de Saint-Perdoux
- Commune de Sainte-Colombe
- Commune de Camboulit
- Commune de Latronquière
- Commune de Brengues
- Commune de Faycelles
- Commune de Latronquière
- Commune de Marcilhac-sur-Célé
- SAEP Causse Sud de Gramat
- Communauté de communes du Grand-Figeac
- Communauté de communes de la Châtaigneraie Cantalienne
- Office de tourisme du Grand-Figeac
- MAGE Cantal (CD15)
- SYDED du Lot
- Conseil Départemental du Lot
- PnR (Parc naturel Régional) des Causses du Quercy
- Conseil Régional Occitanie
- PETR (Pôle d'équilibre territorial et rural) Figeac
- Quercy Vallée de la Dordogne
- EPTB (Etablissement Public Territorial de Bassin) du Lot

Représentants des usagers (11)

- Association de Sauvegarde du Célé
- Association des Moulins du Quercy
- Adasea d'Oc
- CEN (Conservatoire d'Espaces Naturels) Occitanie
- CA (Chambre d'Agriculture) 46
- Fermes de Figeac
- Caudeval
- Kalapca loisirs
- ONF (Office Nationale des Forêts) Occitanie
- CA 15
- Fédération de pêche 46

Bilan de la concertation (2022)



Méthodologie

https://www.celelotmedian.com/uploads/images/Révision%20SAGE/CR%20Ateliers-28_06_2022_VF.pdf

Ateliers de concertation (avec PPG Célé - 17 structures)

Représentants de l'Etat (3)	Représentants des collectivités (3)	Représentants des usagers (11)
<ul style="list-style-type: none"> - AEAG (Agence de l'Eau Adour-Garonne) - DDT (Direction Départementale des Territoires) 46 - DDT 15 	<ul style="list-style-type: none"> - Commune de Saint-Etienne-de-Maurs - Communauté de communes de la Châtaigneraie Cantalienne - EPTB (Etablissement Public Territorial de Bassin) du Lot 	<ul style="list-style-type: none"> - France Nature Environnement - CPIE (Centre Permanent d'Initiatives pour l'Environnement) de Haute Auvergne - AAPPMA (Association Agréée pour la Pêche et la Protection du Milieu Aquatique) de la Châtaigneraie - AAPPMA (Association Agréée pour la Pêche et la Protection du Milieu Aquatique) de Bagnac-sur Célé - AAPPMA (Association Agréée pour la Pêche et la Protection du Milieu Aquatique) de Maurs - Fédération de pêche 15 - SAFER Occitanie - SAFER AuRA - 2 agriculteurs - Consommateurs - UFC Que Choisir ? - Association de Sauvegarde du Célé

Bilan de la concertation (2024)

Méthodologie

1) Enquête auprès des partenaires (30 structures - 58 personnes)

Représentants de l'Etat (8)	Représentants des collectivités (10)	Représentants des usagers (12)
<ul style="list-style-type: none"> - AEAG (Agence de l'Eau Adour-Garonne) - ARS (Agence Régionale de Santé) Occitanie - DDT (Direction Départementale des Territoires) Cantal - DDT Lot - DREAL (Direction régionale de l'Environnement, de l'Aménagement et du Logement) AuRA - DREAL Occitanie - OFB (Office Français de la Biodiversité) 15 - OFB 46 	<ul style="list-style-type: none"> - Communauté de communes de la Châtaigneraie Cantalienne - Communauté d'agglomération du Grand Cahors - Communauté de communes du Grand Figeac - CD (Conseil Départemental) 15 et MAGE (Mission d'Assistance à la Gestion de l'Eau) - CD 46 - EPTB (Etablissement Public Territorial de Bassin) du Lot - PETR (Pôle d'Equilibre Territorial et Rural) Figeac Quercy Vallée de la Dordogne - Pnr (Parc naturel régional) des Causses du Quercy - SYDED Lot - Ville de Figeac (services techniques) 	<ul style="list-style-type: none"> - CA (Chambre d'Agriculture) Cantal - CA Lot - CCI (Chambre de Commerce et d'Industrie) Cantal - CEN (Conservatoire d'Espaces Naturels) AuRA - CDCK Comité départemental de Canoë-Kayak Lot - CNPF (Centre National de la Propriété Forestière) AuRa - Cantal - CNPF Occitanie - Lot - Fédération de pêche Cantal - Fédération de pêche Lot - Fermes de Figeac - Office de tourisme du Grand Figeac - Sauvegarde du Célé

Bilan de la concertation (2024)



https://www.celelotmedian.com/uploads/images/2024_CR-Ateliers-Concertation-SAGE-Cele.pdf

Méthodologie

2) Ateliers thématiques (36 structures - 51 personnes)

Représentants de l'Etat (5)	Représentants des collectivités (12)	Représentants des usagers (19)
<ul style="list-style-type: none"> - AEAG - DDT 46 - DDT 15 - DREAL Occitanie - OFB 46 	<ul style="list-style-type: none"> - CC Grand Figeac - CC la Châtaigneraie - CD 46 - EPTB Lot - PETR FQVD - PNR Causses du Quercy - SMDMCA - SYDED - Ville de Figeac - Commune de Cajarc - Commune de Saint-Etienne-de-Maurs - Commune de Saint-Jean-Mirabel 	<ul style="list-style-type: none"> - Adasea d'Oc - Arbres et Paysages en châtaigneraie - Bio 46 - CA 15 - CA 46 - CNPF 15 - CNPF 46 - Fermes de Figeac - Figeac'teurs - Ecole ÊTRE - FREDON Occitanie - ILUO° et ORBAQUA - Maison de la Châtaigne - Moulins du Quercy - Piment blanc - Ratier - Safer 15 - Safer 46 - Association Sauvegarde du Célé - Terre de liens Occitanie

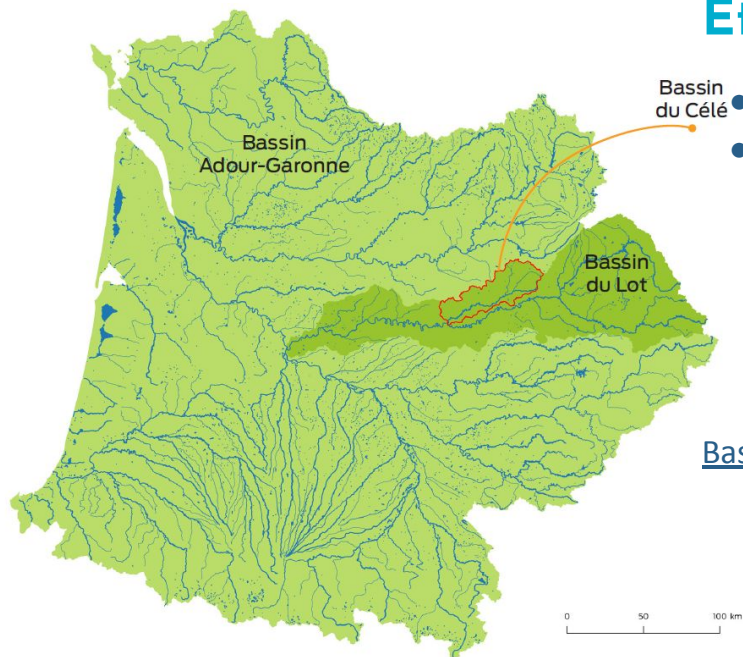


Diagnostic territorial

Diagnostic du territoire

Changement hydro-climatique

Etude Lot 2050 menée par l'EPTB Lot



• 2 scénarios RCP 4.5 et **RCP 8.5**

• 3 horizons

- court terme : 2021 - 2050
- moyen terme : 2041 - 2070
- long terme : 2071 - 2100

Bassin du Céle divisé en 3 entités :

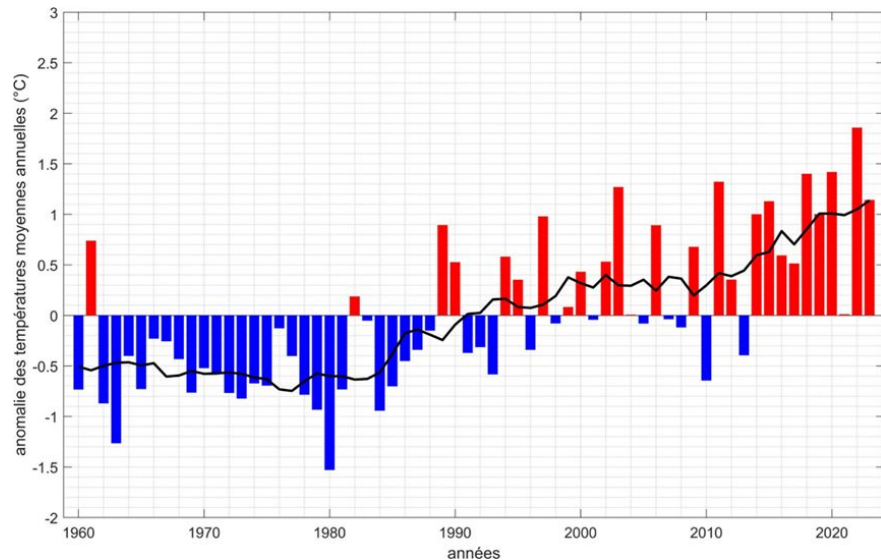
- sous-bassin de la Rance
- sous bassin du Céle en amont de Figeac
- sous-bassin du Céle Causses

- Sans prise en compte des prélèvements anthropiques qui pourraient aggraver la situation
- Sans prise en compte des dynamiques karstiques ni souterraines

Zoom sur le bassin versant du Célé (Hydroclimat, EPTB Lot, DRIAS, 2024)

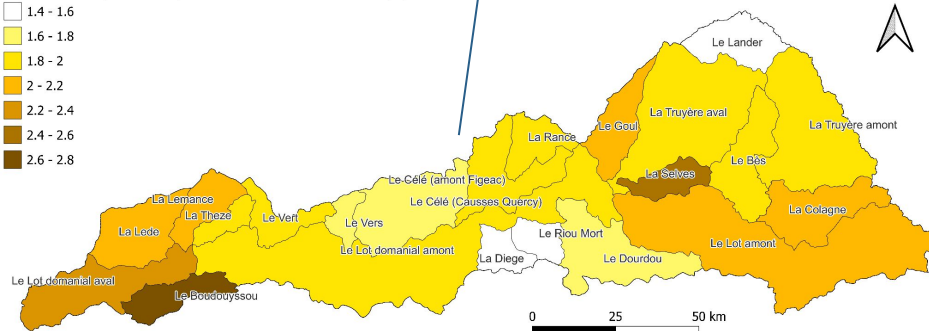
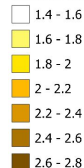
Diagnostic du territoire

Changement hydro-climatique : rétrospective



Evolution des températures moyennes journalières sur les 50 dernières années (Hydroclimat, EPTB Lot, DRIAS, 2024)

Evolution des températures moyennes annuelles entre 1960 et 2023 (°C)

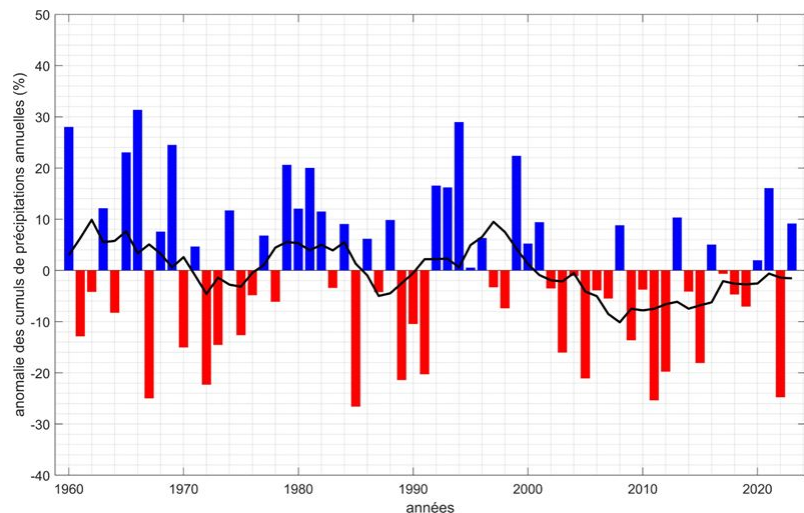


- ➔ Déjà +2°C depuis 1960
- ➔ Accélération du réchauffement

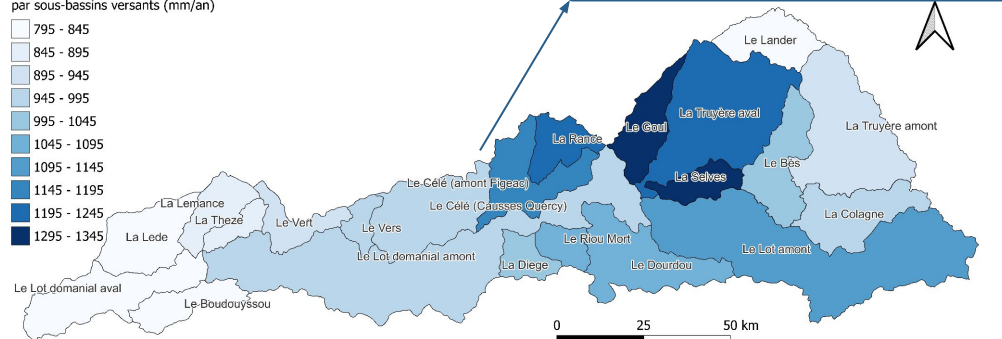
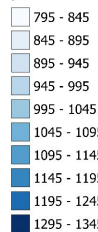
Zoom sur le bassin versant du Célé (Hydroclimat, EPTB Lot, DRIAS, 2024)

Diagnostic du territoire

Changement hydro-climatique : rétrospective



PRECIPITATIONS - moyenne annuelle
par sous-bassins versants (mm/an)



- ➔ Pas de tendance nette perceptible sur les moyennes annuelles
- ➔ Un gradient historique de l'est à l'ouest :
 - ◆ 1200 mm/an sur la Rance
 - ◆ 970 mm/an sur les Causses du Quercy

Evolution des précipitation moyennes sur les 50 dernières années
(Hydroclimat, EPTB Lot, DRIAS, 2024)

Diagnostic du territoire

Changement hydro-climatique : prospective

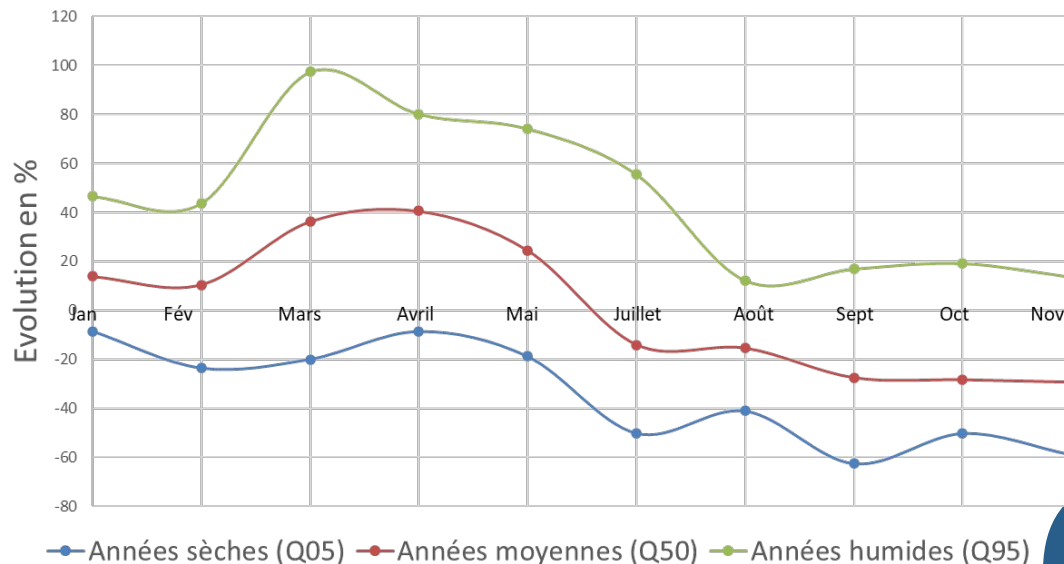
Données annuelles en moyenne	1976-2005	2021-2050	2041-2070	2071-2100
T° moyenne journalière (°C)	[10,6 - 12]	+ 2°C	+ 2,5°C	+ 4,5°C
Cumul précipitation (mm)	[951 - 1171]	pas de variation nette sur l'année		
Evapotranspiration potentielle (mm)	[741 - 814]	+ 60 mm	+ 100 mm	+ 180 mm
Nb de jours de fortes chaleur (jr)	[0,7 - 2,5]	+ 3 - 6 jours	+ 13 -15 jours	+ 17 - 26 jours
Période de sécheresse (jr)	[39 - 42]	[44 - 46]	[44 - 47]	[49 - 52]

- Forte **augmentation** du nombre de jours T° > 35°C en particulier en juillet et août
- **Allongement des périodes de sécheresses** jusqu'à 45 jours consécutifs en 2050 surtout l'été
- Forte **augmentation** de la **demande climatique** des plantes
- Pas de variation nette pour la moyenne annuelle des précipitations
 - ◆ **augmentation** de la pluviométrie **hivernale**
 - ◆ **diminution** de la pluviométrie **estivale**
- Amont : plus de perte de jours de gel et plus forte saisonnalité des pluies
- Aval : plus de nombre de jours de fortes chaleur

Diagnostic du territoire

Changement hydro-climatique : prospective

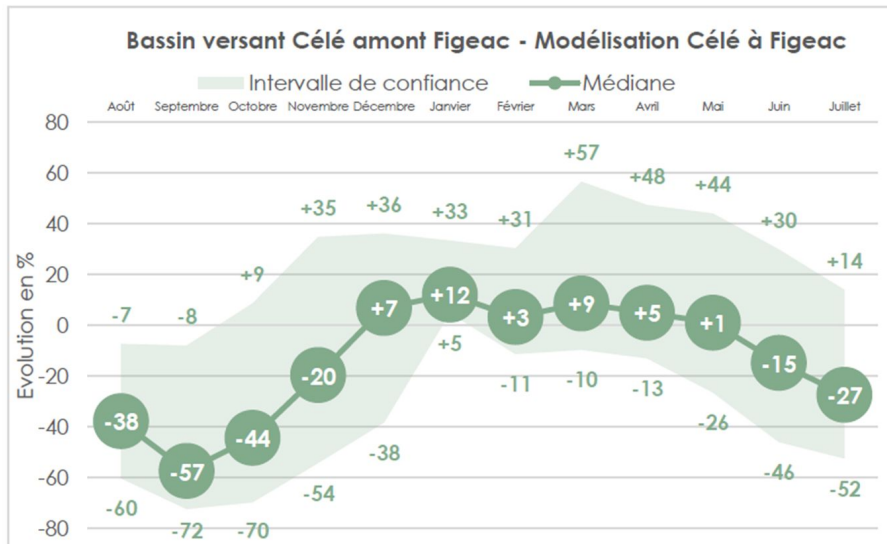
- Augmentation du nombre de jours de fortes précipitation $RR > 20\text{mm}$ l'hiver
- Augmentation du risque de ruissellement les années humides, en particulier au printemps
- Augmentation du risque inondation



Evolution du ruissellement en 2040-2070 selon le RCP 8.5 par rapport à la période de référence 1975-2005 sur le bassin du Céle

Diagnostic du territoire

Changement hydro-climatique : prospective



Evolution des débits moyens en 2040-2070 selon la période de référence et le RCP 8.5 par rapport à la période de référence 1975-2005

Sur l'ensemble étudié, à l'horizon 2050, les simulations tendent vers :

Bassins étudiés	Evolution du débit naturel min. moyen (%) par rapport à la période de référence Médiane des simulations	Station modélisée Explore 2
Célé amont Figeac	-38%	Célé à Figeac
Célé Causses du Quercy	-40%	Célé à Orniac
Rance	-37%	Rance à Maurs (Les Brauges)

→ Saisonnalisation des débits avec diminution certaine en août et septembre et plus d'incertitude le reste de l'année

Diagnostic du territoire

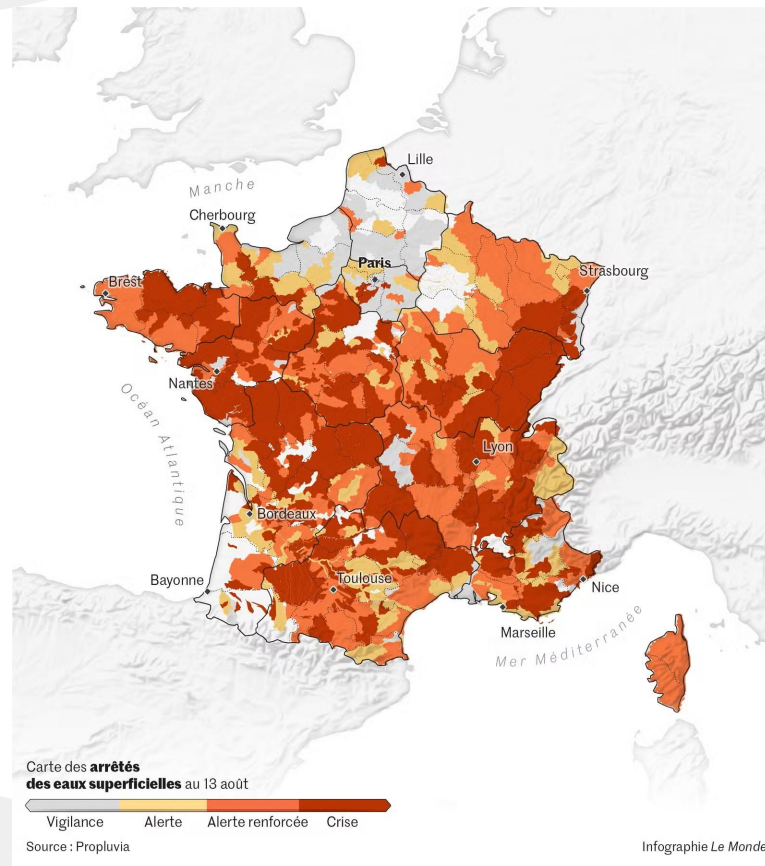
Aspects quantitatifs

Sécheresses



	2015	2016	2017	2018	2019	2020	2021	2022	2023	2024
AP BV Célé Lot et Cantal										

	niveau 1 = alerte
	niveau 2 = alerte renforcée
	niveau 3 = crise



Diagnostic du territoire

Aspects quantitatifs

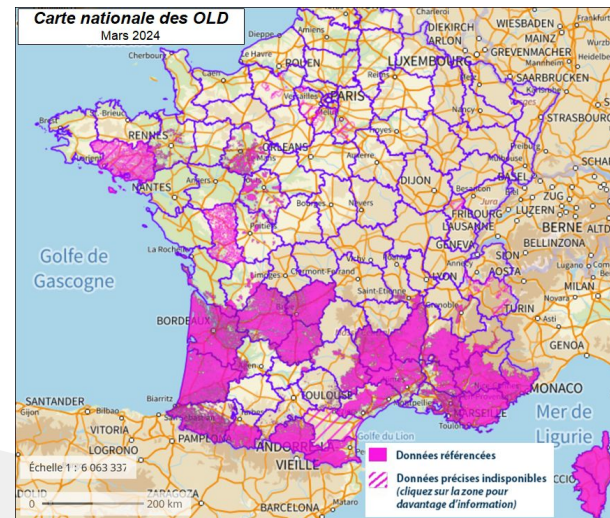
Sécheresses

Impacts agricoles :

- Augmentation du stress hydrique
- Augmentation du stress thermique
- Itinéraires culturels perturbés
- Production des cultures et des troupeaux incertaine

Impacts forestiers :

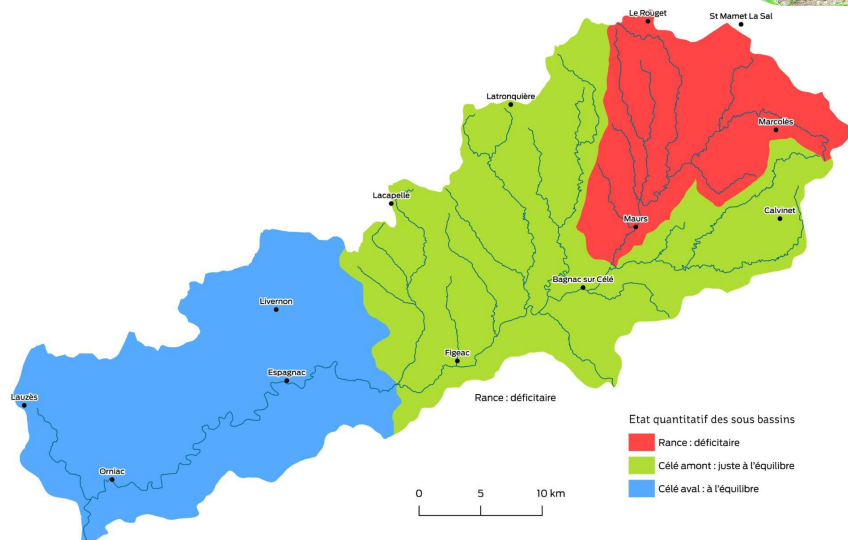
- Modification des espèces d'arbres adaptées
- Accroissement du risque incendie :
 - ◆ Obligation Légale de Débroussaillage (OLD) dans le Lot



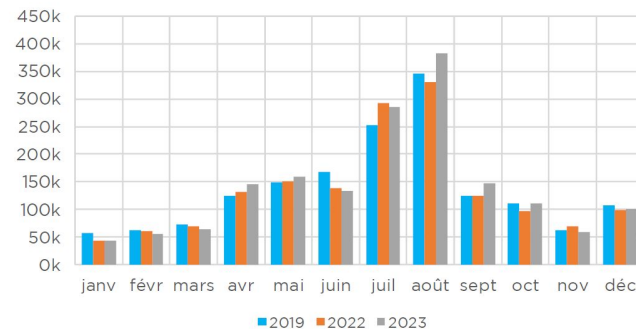
Diagnostic du territoire

Aspects quantitatifs

Sécheresses



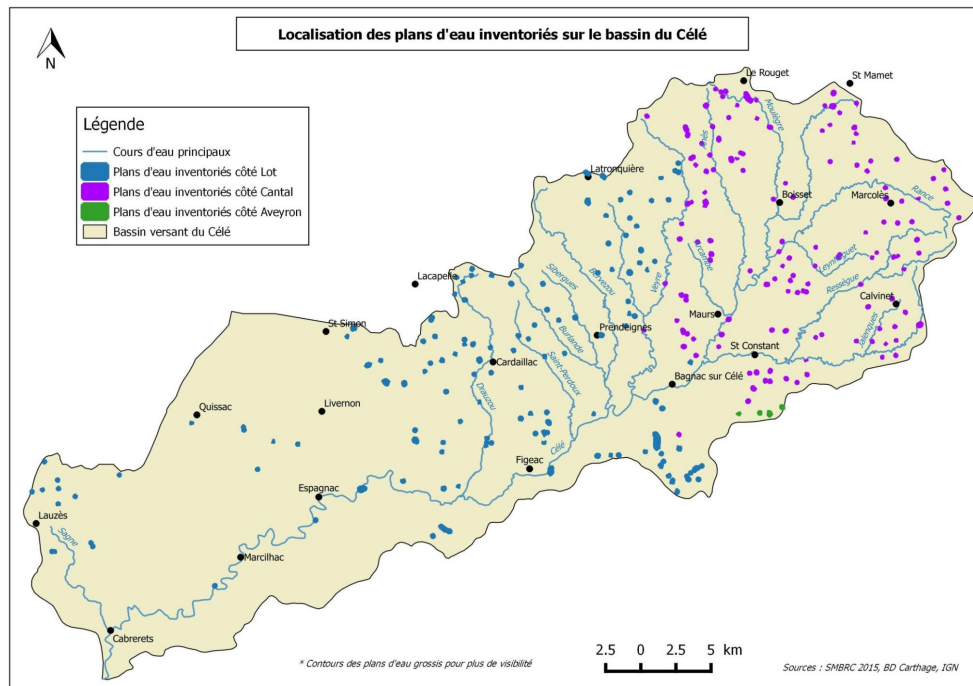
Nuitées touristiques mensuelles



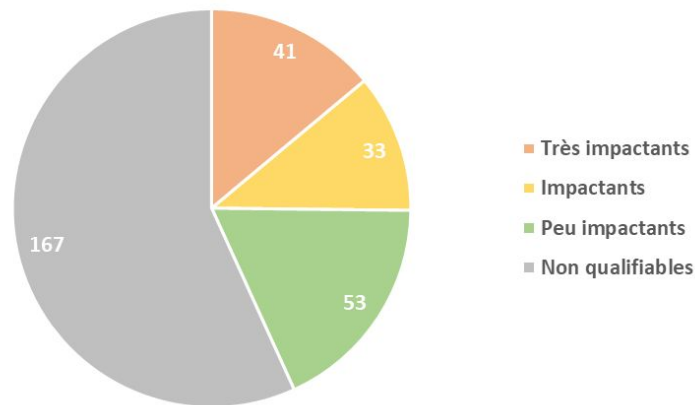
Diagnostic du territoire

Milieux naturels

Sécheresses - Plans d'eau



Impact quantitatif des plans d'eau sur le réseau hydrographique (en 2015)



294 plans d'eau :

- 45% directement sur cours d'eau ou source
- > 10 % avec un barrage en mauvais état
- 20% dont les berges manquent de stabilité

EDL de 2015 à MAJ : estimation de l'impact so
évaluée

Diagnostic du territoire

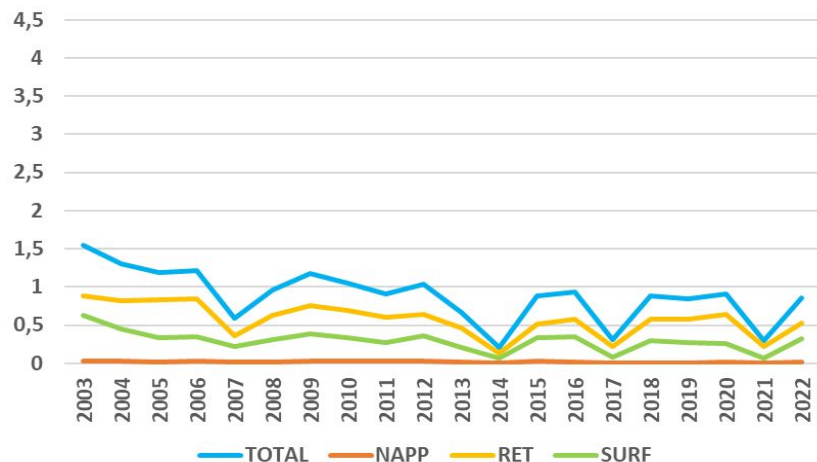
Aspects quantitatifs

Sécheresses

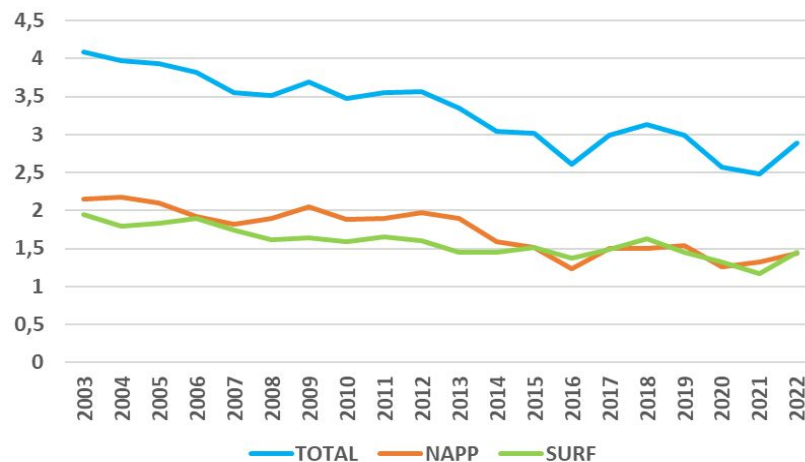
- Sources fiscales SIE – AEAG : données issues des prélèvements soumis à redevance
- Seuil de déclaration : 7 000 m³/an
→ Prélèvements inférieurs non comptabilisés
- AEP surestimée : part utilisée pour l'abreuvement des troupeaux en été
→ Difficultés de distinction entre usages
- Forages agricoles < 1 000 m³/an et plans d'eau < 1 000 m² : non soumis à autorisation, donc non recensés
- Données agricoles peu fiables :
→ Incohérences entre données mesurées, estimées et forfaitaires
- Prélèvements sur autres nappes (Lot, Dordogne) non pris en compte



Prélèvements Irrigation 2003-2022 - bassin versant du Célé (millions de m3)



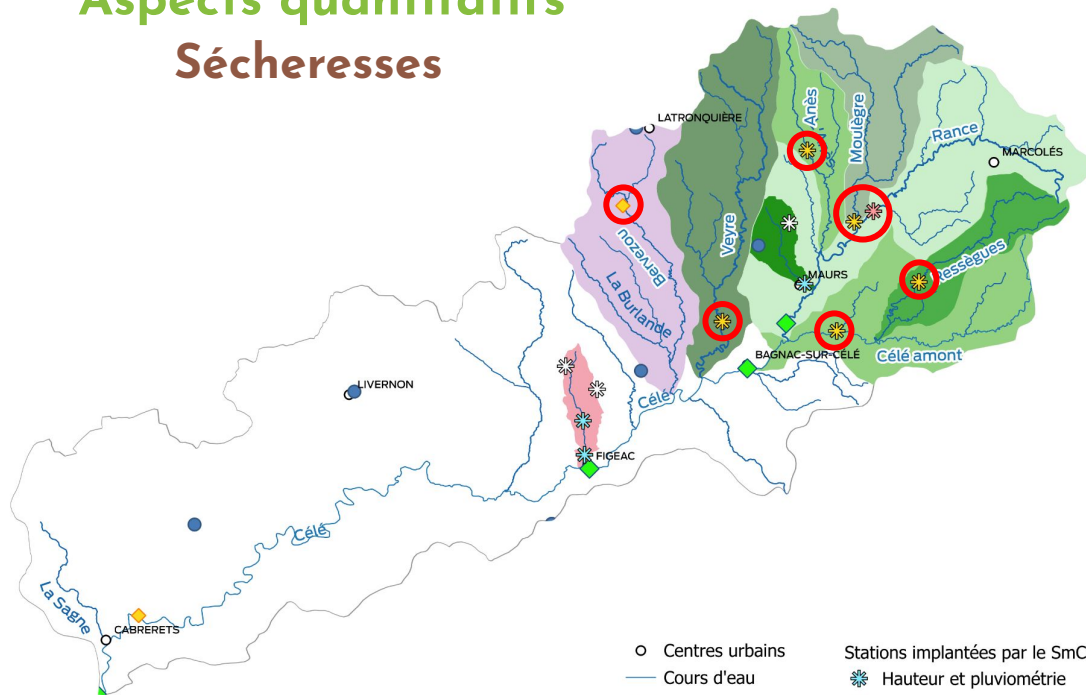
Prélèvements Eau Potable 2003-2022 - bassin versant du Célé (millions de m3)



Diagnostic du territoire

Aspects quantitatifs

Sécheresses



→ Un réseau de stations pour une connaissance plus fine des étiages, températures et crues

- Centres urbains
- Cours d'eau
- Stations Météo France
- ◆ stations du SPC
- ◆ Autres stations
- Stations implantées par le SmCLm
 - Hauteur et pluviométrie
 - Hauteur, température et pluviométrie
 - Hauteur et température
 - Pluviométrie

○ Suivi des étiages

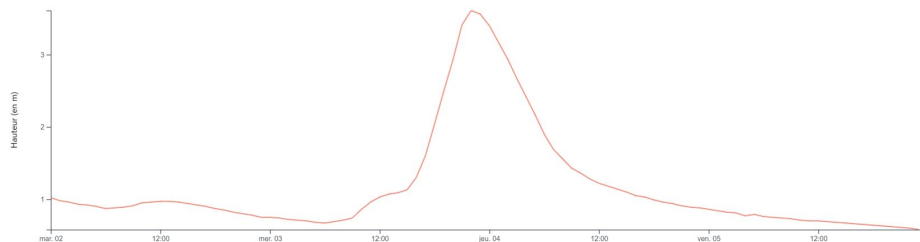
Diagnostic du territoire

Aspects quantitatifs

Inondations

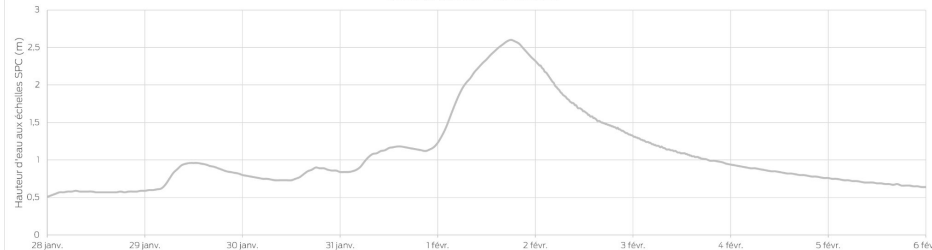
Hauteur instantanée - Données brutes de l'entité - O811 3520 01 - Le Célé à Figeac - du 02/12/2003 00:00 au 05/12/2003 23:59 (TU)

Généré le 24/06/2024 07:08 (TU)



→ Crue trentennale 03/12/2003
◆ 0,7m -> 3,7m en 12h

Crues du Célé le 1^{er} Février 2021



→ Crue décennale 01/02/2021
◆ 1,1m -> 2,6 m
en moins de 24h



Diagnostic du territoire

Aspects quantitatifs

Inondations

Zone intermédiaire

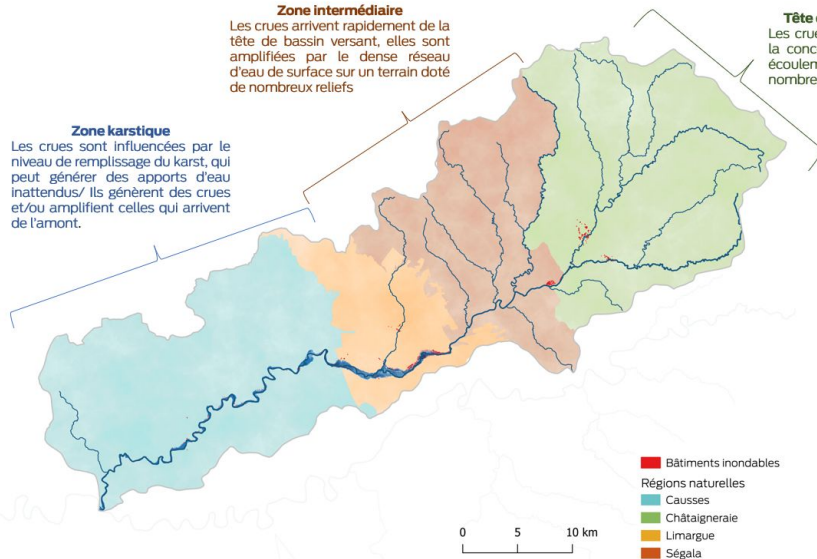
Les crues arrivent rapidement de la tête de bassin versant, elles sont amplifiées par le dense réseau d'eau de surface sur un terrain doté de nombreux reliefs

Zone karstique

Les crues sont influencées par le niveau de remplissage du karst, il peut générer des apports d'eau inattendus/ Ils génèrent des crues et/ou amplifient celles qui arrivent de l'amont.

Tête de bassin-versant

Les crues sont générées par la concentration rapide des écoulements depuis les nombreux cours d'eau



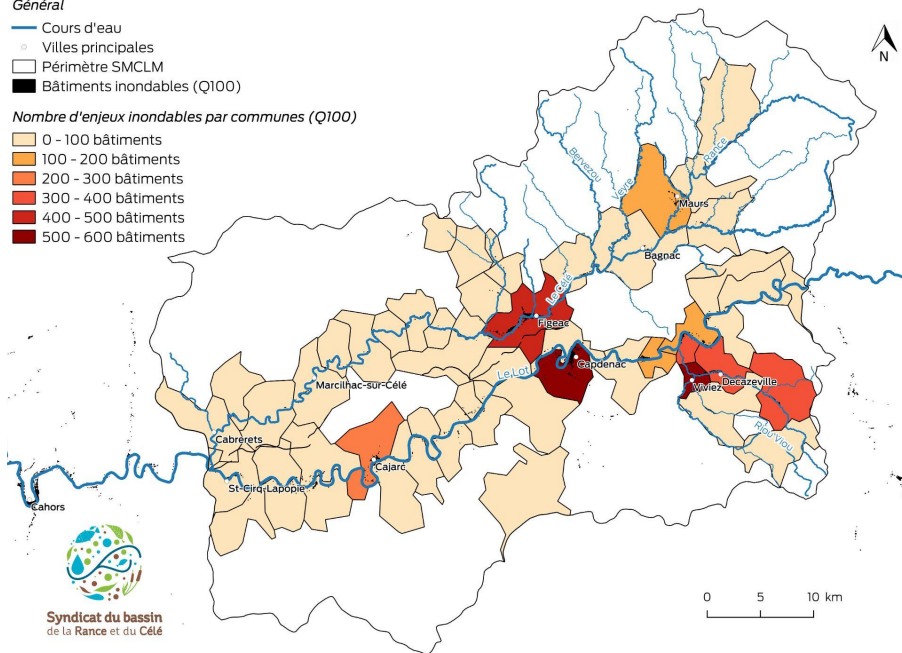
➔ Risque inondation concentré sur les zones urbaines

Général

- Cours d'eau
- Villes principales
- Périmètre SMCLM
- Bâtiments inondables (Q100)

Nombre d'enjeux inondables par communes (Q100)

- 0 - 100 bâtiments
- 100 - 200 bâtiments
- 200 - 300 bâtiments
- 300 - 400 bâtiments
- 400 - 500 bâtiments
- 500 - 600 bâtiments

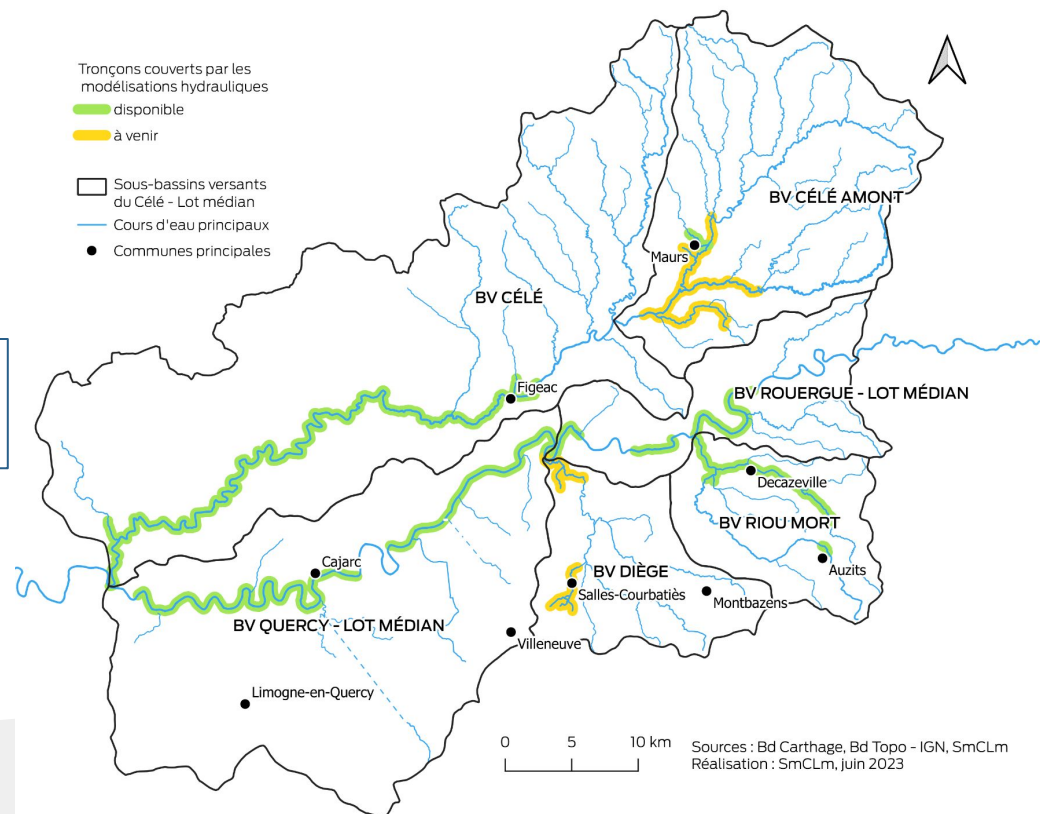


Diagnostic du territoire

Aspects quantitatifs

Inondations

→ Des connaissances qui se développent, mais des études encore nécessaires

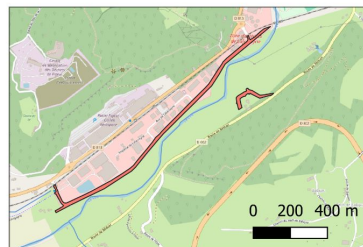


Diagnostic du territoire

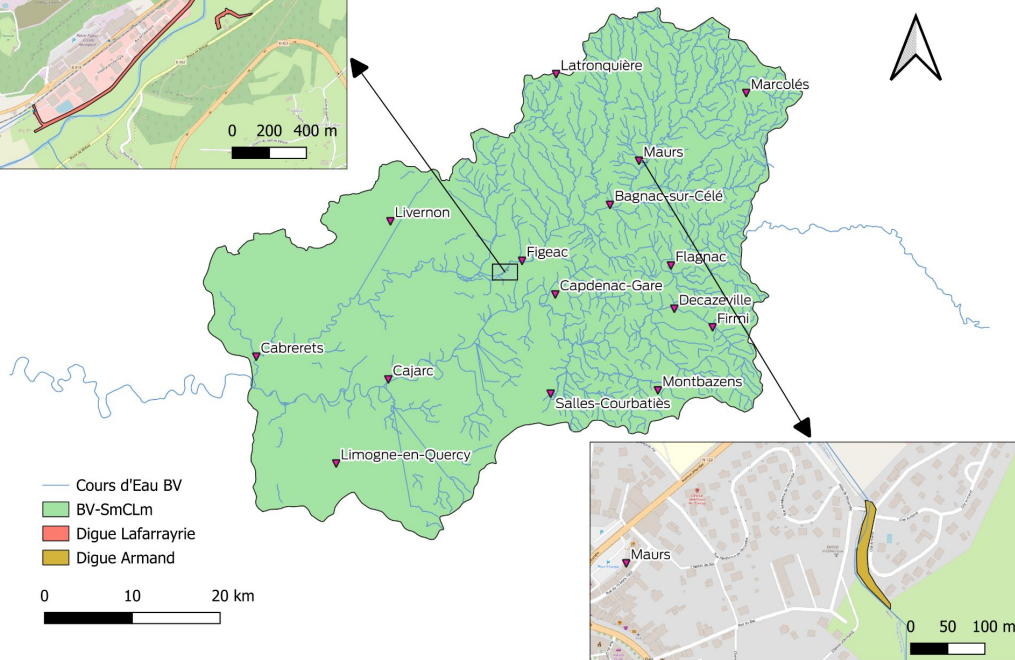
Aspects quantitatifs

Inondations

- Poursuite du suivi et de l'entretien des systèmes d'endiguement existants
- Ouvrage à l'étude à Bagnac



Localisation des systèmes d'endiguement dans le bassin versant du SmCLm



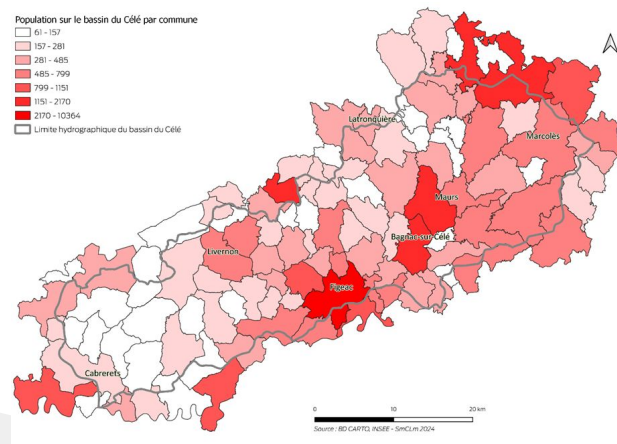
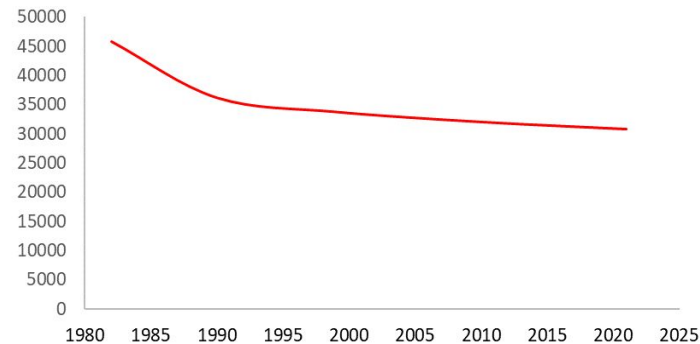
Diagnostic du territoire

Aspects quantitatifs

Gestion intégrée des eaux pluviales

- Une population qui semble se stabiliser
- Mais une augmentation nette de l'urbanisation du territoire
- ◆ entre 2008 et 2024 :
 - + 14.5% augmentation du bâti
- ◆ entre 2009 et 2021 :
 - artificialisation moyenne de 0.25 % de la surface des communes VS 0.5 % en France
 - mais des dynamiques très variables
 - Figeac et Cambes : 2.8 %
 - Lacapelle Marival et Lunan : 0.9 %
 - Marcihac-sur-Célé et Sonac : 0 %

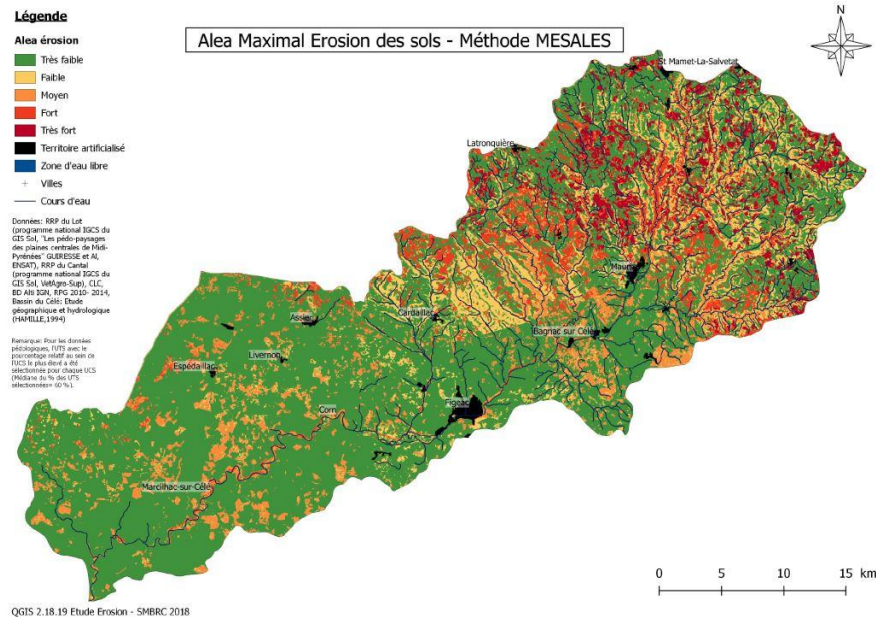
Evolution de la population sur le bassin du Célé



Diagnostic du territoire

Aspects quantitatifs

Gestion intégrée des eaux pluviales



Agriculture
et forêt



Bâtis



Espèces



FIGURE 12 – Carte de l'aléa maximal d'érosion des sols - Méthode MESALES

Diagnostic du territoire

Aspects quantitatifs

Gestion intégrée des eaux pluviales

- 1- Toiture végétalisée
- 2- Récupérateur d'eau de pluie
- 3- Noue d'infiltration
- 4- Bassin paysager inondable
- 5- Puits d'infiltration

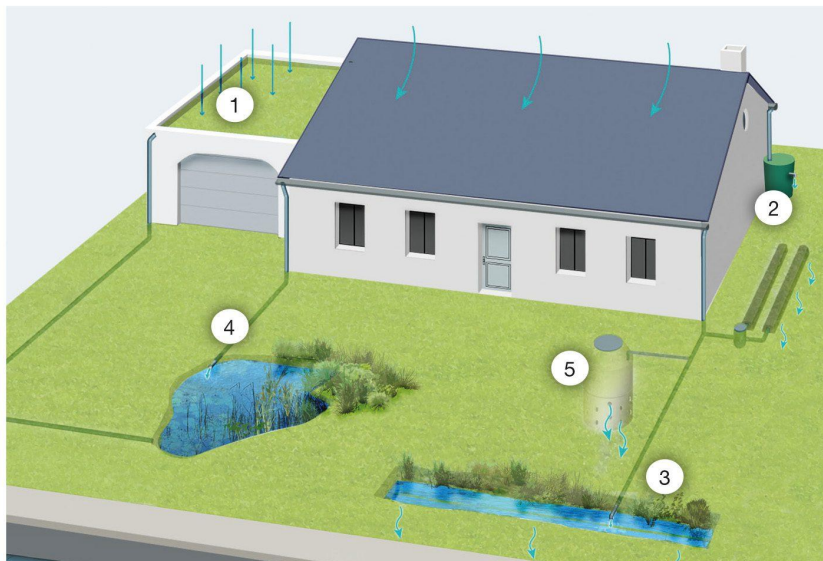


Illustration de SIARE

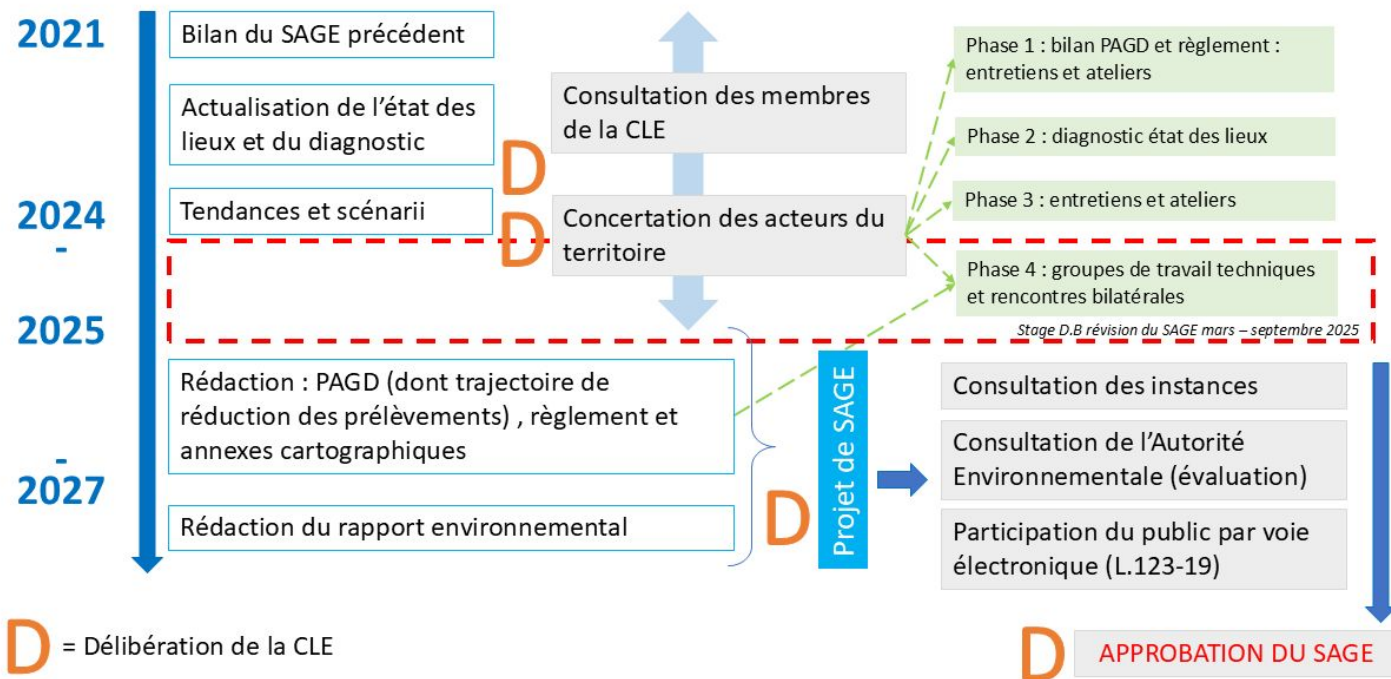


Gestion intégrée des eaux pluviales :
mode de gestion des eaux pluviales à l'échelle de la parcelle, visant à limiter l'impact du ruissellement par des méthodes de **réinfiltration** et/ou de **réten**tion de ces eaux



Prochaines étapes

Prochaines étapes de la révision





Déroulé des groupes de travail

Dans un contexte de changement climatique et d'érosion de la biodiversité, comment faire du futur SAGE Célé un outil opérationnel, ambitieux et adapté aux enjeux actuels et futurs du bassin versant ?



Table 1

*Comment anticiper et s'adapter à la hausse de la fréquence et de l'intensité des **sécheresses** sur le bassin ?*

Table 2

*Quelles stratégies de gestion adopter face à l'augmentation des **risques d'inondations** ?*

Table 3

*Comment développer une gestion intégrée, durable et concertée des **eaux pluviales** à l'échelle du bassin ?*

Atelier SAGE Aspects quantitatifs

Dans un contexte de changement climatique et d'érosion de la biodiversité, comment faire du futur SAGE Célé un outil opérationnel, ambitieux et adapté aux enjeux actuels et futurs du bassin versant ?

Étapes de l'atelier	
1) Priorisation <i>9h55 - 10h15 (20mn)</i>	Vote par gommétocratie pour déterminer les sujets traités aujourd'hui
2) 1ère préconisation <i>10h15 - 11h15 (1h)</i>	Remplir une fiche "Préconisation"
3) 2sd préconisation ou règle <i>11h15 - 12h05 (50mn)</i>	Remplir une fiche "Préconisation" ou "Règle"
4) Restitution <i>12h05 - 12h30 (5-10mn / table)</i>	

Atelier SAGE Aspects quantitatifs

Dans un contexte de changement climatique et d'érosion de la biodiversité, comment faire du futur SAGE Célé un outil opérationnel, ambitieux et adapté aux enjeux actuels et futurs du bassin versant ?

Étapes de l'atelier

1) Priorisation

9h55 - 10h15 (20mn)

Vote par gommétocratie pour déterminer les sujets traités aujourd'hui

- **Prioritaire**
- **Validée, à approfondir**
- **Inadaptée, hors sujet, déconnectée des réalités.**

SAGE 2013-2017					Révision SAGE 2023 - 2025				
Groupe Aspects quantitatifs - Table Sècheresses					Groupe Aspects quantitatifs - Table Sècheresses				
Thème	Orientation générale	Disposition	Préconisation	Règlement	Thème	Orientation générale	Disposition	Préconisation	Règlement
IV Aspects quantitatifs	C) Conserver ou reconquérir des régimes hydrologiques compatibles avec les potentialités biologiques des milieux aquatiques	C1. Mieux connaître et suivre l'état quantitatif des ressources en eaux hydrologiques	P1. Compléter et pérenniser le réseau de contrôle hydrologique	x	I - Gouvernance et organisation	B) Promouvoir une gestion durable et concertée de l'eau et des milieux aquatiques à l'échelle du bassin du Célé	B6. Créer une gouvernance locale du risque sécheresse	P1. Créer des sous-comités sécheresse avec une gouvernance multi-acteurs représentative	x
			P2. Améliorer les connaissances sur les usages préleveurs et sur la sensibilité de la ressource en eau					P1. Participer au développement de l'observatoire des crues (EPTB Lot)	
			P3. Informer, conseiller et sensibiliser les usagers et préleveurs					P2. Renforcer le suivi des régimes hydrologiques (piézométrie, débits, etc.)	
			P1. Encadrer les prélèvements supplémentaires					P1. Identifier les zones humides (ZH), zones écologiquement critiques (ZEC), prairies naturelles, etc.	
IV Aspects quantitatifs	C2. Favoriser la gestion équilibrée de la ressource en eau	C2. Définir puis appliquer un plan concerté d'économies d'eau	P2. Définir puis appliquer un plan concerté d'économies d'eau	x	IV Aspects quantitatifs	D) Développer la connaissance et le suivi	D2. Réaliser des études de potentiel hydrologique	P1. Évaluer l'effet cumulatif des plans d'eau et fixer des plafonds par indicateur	x
			P3. Diminuer les prélèvements en période de tension sur la ressource					P2. Restaurer les zones humides	
			P4. Mieux suivre et entretenir les réseaux d'alimentation en eau potable					P3. Déconnecter les plans d'eau des cours d'eau	
IV Aspects quantitatifs	G) Anticiper et gérer les sécheresses	C1. Préserver l'eau dans les sols et les milieux	P1. Préserver l'eau dans les sols et les milieux	x	IV Aspects quantitatifs	G) Anticiper et gérer les sécheresses	P4. Favoriser les pratiques agricoles vertueuses (AB, ACS, etc.)	P4. Favoriser les pratiques agricoles vertueuses (AB, ACS, etc.)	x



Brise-glace : la fresque des émotions

Préconisations


Comment je me situe face à cette préconisation...

Je soutiens pleinement !	Je suis d'accord, mais j'émet quelques réserves ou compléments	Je n'ai pas d'avis, Je ne me sens pas compétent.e, Je suis mitigé.e	Je suis plutôt contre	Je suis en désaccord total
😊	😊	😊	😞	😞

Atelier SAGE Aspects quantitatifs


Dans un contexte de changement climatique et d'érosion de la biodiversité, comment faire du futur SAGE Célé un outil opérationnel, ambitieux et adapté aux enjeux actuels et futurs du bassin versant ?

Étapes de l'atelier	
2) 1ère préconisation 10h15 - 11h15 (1h)	Remplir une fiche "Préconisation"
3) 2sd préconisation ou règle 11h15 - 12h05 (50mn)	Remplir une fiche "Préconisation" ou "Règle"


ASPECTS QUANTITATIFS
Disposition ...

Diagnostic
Contexte réglementaire
Préconisation – P ...
Descriptif: Peut être décrit en mesures (a, b, c, ...) et schématisé.

Si une **règle en lien** avec la ou les **préconisation**-s est identifiée, elle peut être développée et faire l'objet d'une fiche "règle"


Aspects quantitatifs
Disposition ...
ARTICLE ...
Maître d'ouvrage

Objectif
Rappel/Contexte



Contrat de Rivière
& SAGE Célé

Prêt·e·s à vous jeter à l'eau ? A l'abordage !

Groupes de travail techniques
Schéma d'Aménagement et de Gestion des Eaux (SAGE) Célé
Aspects quantitatifs

04 juin 2025 | Saint-Jean-Mirabel