

# II - Une stratégie de gestion des milieux humides à intégrer dans une gouvernance globale eau, biodiversité et aménagement

ANEB – Association nationale des élus des bassins

SITE NAUTIQUE DE VAIRES-TORCY / MARNE-LA-VALLÉE

21  
ET  
22  
MAI  
2025

**HYPRO  
EXPO #4**

**SALON**

DE L'ENTRETIEN ET DE L'AMÉNAGEMENT  
DES ENVIRONNEMENTS AQUATIQUES

  
**ANEB**

ASSOCIATION NATIONALE  
DES ÉLUS DES BASSINS

  
**MINISTÈRE  
DE LA TRANSITION  
ÉCOLOGIQUE,  
DE LA BIODIVERSITÉ,  
DE LA FORÊT, DE LA MER  
ET DE LA PÊCHE**  
*Liberté  
Égalité  
Fraternité*



Pôle-relais  
Zones Humides



crédit : N.Boulard



# ANEB

ASSOCIATION NATIONALE  
DES ÉLUS DES BASSINS

Une stratégie de  
gestion des milieux  
humides à intégrer  
dans une  
gouvernance  
globale eau,  
biodiversité et  
aménagement

Cyrielle BRIAND  
Directrice adjointe  
ANEB

# ANEB

ASSOCIATION NATIONALE  
DES ÉLUS DES BASSINS

💧 L'**ANEB** est une fédération d'élus et d'acteurs institutionnels.

💧 L'**ANEB** défend la mise en place sur tout le territoire national d'une gestion **équilibrée, durable et intégrée** de l'eau et des milieux aquatiques par **bassin versant**, inscrite au cœur des **enjeux d'aménagement** du territoire, de **préservation de la biodiversité** et d'adaptation aux **changements climatiques**.

**L'ANEB, C'EST PLUS DE 200 ÉLUS ET 50 SYNDICATS SPÉCIALISÉS**

L'**ANEB** co-pilote le

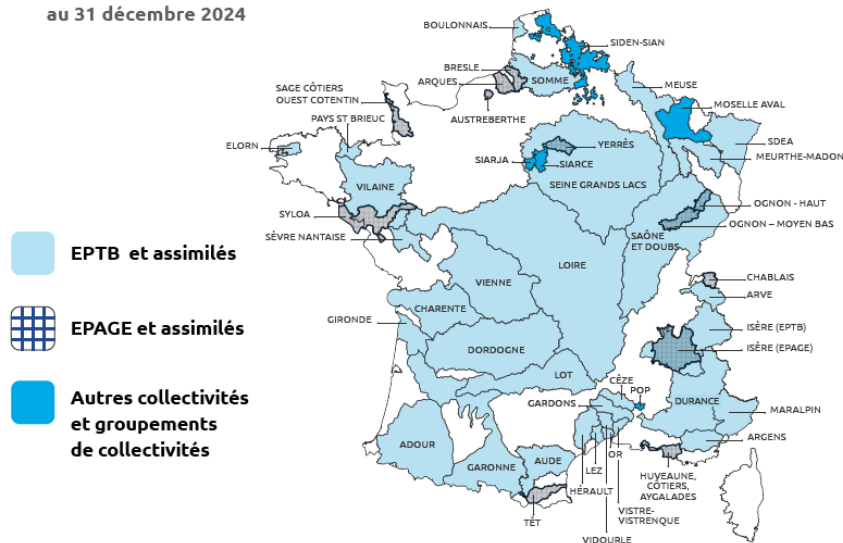


Autres membres de l'ANEB  
Associations territoriales et nationales



## Structures membres de l'ANEB

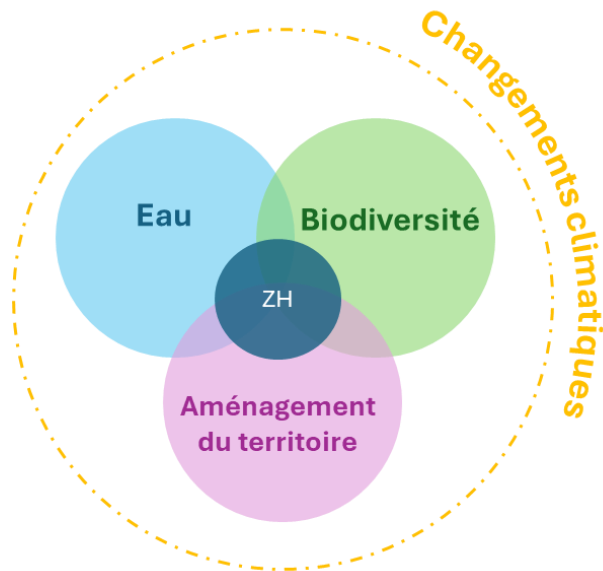
au 31 décembre 2024







Les soutiens



# Pourquoi intégrer la stratégie Zones Humides dans une Gouvernance globale de l'eau, de la biodiversité et de l'aménagement



## Les SERVICES des ZONES HUMIDES

-  Régulation hydrologique (crues, sécheresses)
-  Épuration naturelle des eaux
-  Biodiversité exceptionnelle
-  Stockage carbone & régulation climatique

## Approche transversale indispensable

- ✓ Préserver les zones humides et leurs services écosystémiques sur le long terme
- ✓ Éviter les conflits d'usage
- ✓ Renforcer la résilience des territoires face aux changements climatiques

# Zones humides et **SAGE**

Schéma  
d'aménagement et de  
gestion des eaux

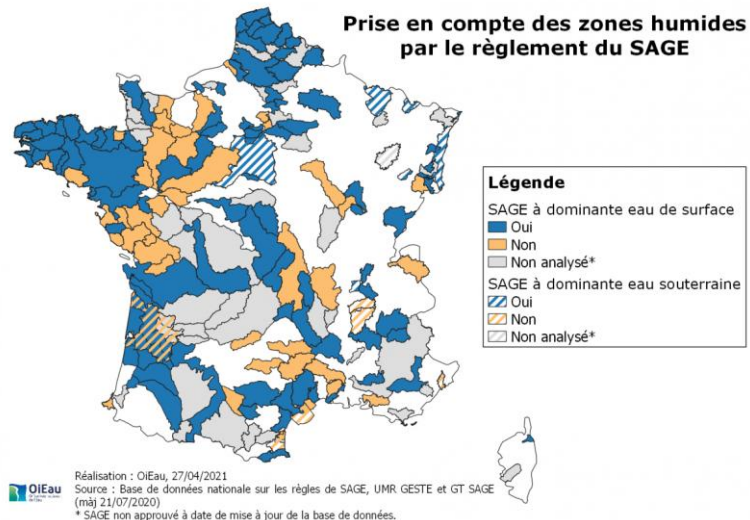
# Zones humides et SAGE

- Schéma d'aménagement et de gestion des eaux
- Outils stratégiques de **planification locale de la gestion de l'eau**
- Echelle du bassin versant
- Elaboré par une Commission Locale de l'Eau (CLE)
- Objectif : équilibre durable entre protection des milieux aquatiques et satisfaction des usages – gestion concertée
- *Compatible avec le SDAGE*
- Constitué de 2 documents :
  - Le PAGD : Plan d'Aménagement et de Gestion Durable de l'eau :  
**Dispositions**
  - Le Règlement : opposable par conformité ) l'administration et aux tiers :  
**Règles**



**2/3 des SAGE**  
incluent au moins 1 règle sur  
les zones humides

[En savoir plus](#)



Source : ANEB



## Exemple du **SAGE Vallée de la Garonne** - Porté par le **SMEAG**

### ZH : Thématique prioritaire du SAGE vallée de la Garonne

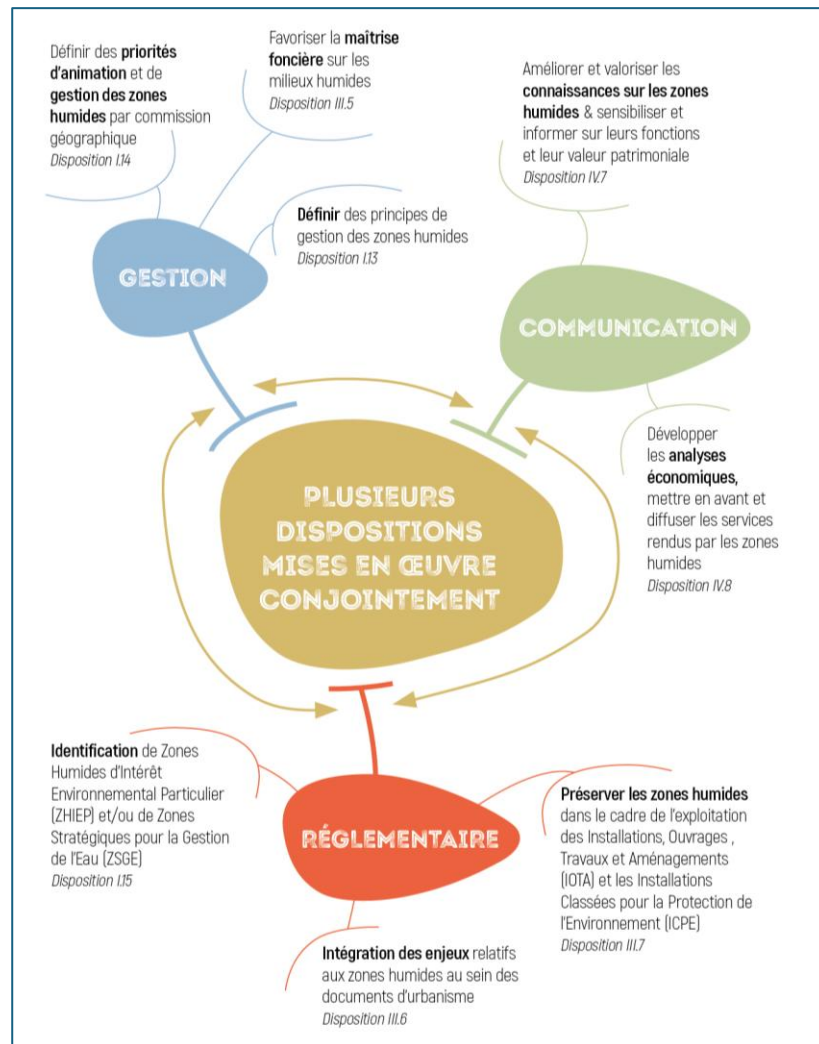
- Thématique transversale (biodiversité, ressource en eau, inondation, changement climatique)
- Travaux et études menés spécifiquement sur ce volet depuis 2013 : amélioration de la connaissance
- Animation des dispositions avant même l'approbation du SAGE (2020)

**PGADD** composé de 110 dispositions

→ dont **8 dispositions** concernant les ZH

**Règlement** composé de 2 règles

→ dont **1 règle** spécifique aux enjeux ZH



## Exemple du **SAGE Vallée de la Garonne** - Porté par le **SMEAG**

### ZH : Thématique prioritaire du SAGE vallée de la Garonne

- Thématique transversale (biodiversité, ressource en eau, inondation, changement climatique)
- Travaux et études menés spécifiquement sur ce volet depuis 2013 : amélioration de la connaissance
- Animation des dispositions avant même l'approbation du SAGE (2020)

**PGADD** composé de 110 dispositions

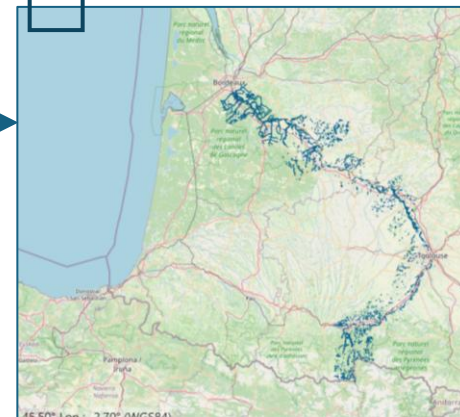
→ dont **8 dispositions** concernant les ZH

**Règlement** composé de 2 règles

→ dont **1 règle** spécifique aux enjeux ZH



Les zones humides soumises à la règle n°1 du SAGE sont consultables sur **l'Observatoire Garonne**





# Zones humides et Documents d'urbanisme

# Zones humides et Documents d'urbanisme

## Le SAGE, passerelle entre gestion de l'eau et planification urbaine

- Lien de compatibilité entre les SAGE et les SCoT (ou PLU(i) en l'absence de SCoT)
- Renforcé avec le décret SAGE du 2 décembre 2024

Les SCoT doivent :

- **Traduire les orientations des SAGE** dans leurs propres documents (DOO).
- **Limitier ou interdire l'urbanisation dans les zones humides identifiées** par le SAGE.
- **Assurer la cohérence territoriale** entre gestion de l'eau, aménagement et préservation de la biodiversité.

- Au moins un représentant de structure porteuse de SCOT siègera en CLE (R.212-30 CE)
- Une notice expliquant comment intégrer les dispositions et règles des SAGE aux documents d'urbanisme est intégrée au PAGD à l'occasion de la prochaine révision du SAGE (R.212-46 CE) et doit être intégrée parmi les annexes des PLU(i) (R.151-53 CU)
- Les zones humides faisant l'objet d'une interdiction de destruction dans le règlement de SAGE et étant délimitées suffisamment précisément sont intégrées aux règlements de PLUi (R.212-47 CE) (R.151-31 CU)
- Les SAGE sont ajoutés au porter-à-connaissance réalisé par l'Etat auprès des rédacteurs des documents d'urbanisme (R.132-1 CU)

>>> Accompagnement, sensibilisation, communication

→ quelques exemples d'actions et outils des bassins

## Exemple du SAGE Clain - Porté par l'EPTB Vienne

### « Guide relatif à la prise en compte du SAGE Clain dans les documents d'urbanisme »



Guide relatif à la prise en compte du SAGE Clain dans les documents d'urbanisme



SCoT	
PAS (ancien PADD)	<ul style="list-style-type: none"><li>• Définir des objectifs de gestion des ZH et des têtes de bassin versant</li><li>• Décliner les objectifs de préservation des têtes de bassin versant du SAGE Clain - à venir</li></ul>
DOO	<ul style="list-style-type: none"><li>• Mettre en avant le principe d'évitement de destruction des zones humides et mise en œuvre de la séquence ERC (objectifs et principes)</li><li>• Fixer un objectif pour les PLU(i) d'inscrire en zone N les zones humides à protéger</li><li>• Rappeler l'obligation de réaliser des inventaires de zones humides communaux en lien avec la disposition 8A-1 du SAGE « Réaliser des inventaires de terrain des zones humides »</li></ul>
Annexes (Ancien rapport de présentation)	<ul style="list-style-type: none"><li>• Rappeler les objectifs de préservation et de gestion du SAGE Clain</li><li>• Inclure les inventaires de zones humides existants sur le territoire (ou s'il n'est pas réalisé, les enveloppes de probabilités issues de la prélocalisation sur le territoire du SAGE de 2013) comme réservoir de biodiversité dans la TVB du SCoT. Les parcelles non prospectées ou non humides doivent être identifiées par l'appellation « milieu humide ».</li><li>• Décliner la cartographie des têtes de bassin versant du SAGE (à venir) à l'échelle du territoire</li><li>• Définir des indicateurs de mise en œuvre du PLU(i) liés à :<ul style="list-style-type: none"><li>› le taux de zones humides protégées sur le territoire ;</li><li>› le taux d'application de zonage protecteurs de zones humides au niveau du PLU(i)</li></ul></li></ul>

### Objectif 8 du SAGE :

**Restauration, préservation et gestion des zones humides et des têtes de bassin versant pour maintenir leurs fonctionnalités**

PLU(i)	
Rapport de présentation	<ul style="list-style-type: none"><li>• Inclure les inventaires de zones humides existants sur le territoire (ou s'il n'est pas réalisé, les enveloppes de probabilités issues de la prélocalisation sur le territoire du SAGE de 2013) comme réservoir de biodiversité dans la TVB du PLU(i). Les parcelles non prospectées ou non humides doivent être identifiées par l'appellation « milieu humide ».</li><li>• Identifier les zones d'alimentation des zones humides</li><li>• Lors de l'évaluation environnementale, s'assurer de l'absence de zones humides potentielles et effectives dans les OAP et les Secteurs de Taille et de Capacité Limitée (STECAL). Passer outre pourrait conduire à un refus du projet dans le cadre d'instruction IOTA</li><li>• Décliner la cartographie des têtes de bassin versant du SAGE (à venir) à l'échelle du territoire</li><li>• Recherche de solutions alternatives d'évitement à la dégradation des zones humides par rapport à la définition des OAP sectorielles, justifier les choix retenus</li><li>• Définir les modalités d'application de la séquence ERC au sein de l'évaluation environnementale</li><li>• Définir un indicateur sur l'évolution de la surface de zones humides consommée ou non sur le territoire</li></ul>
PADD	<ul style="list-style-type: none"><li>• Fixer des orientations de préservation et de non dégradation des zones humides et des têtes de bassin versant du territoire en cohérence avec les dispositions du SAGE Clain</li><li>• Fixer des orientations spécifiques aux cours d'eau qui permettront de préserver ces milieux ainsi que leur zone contributive avec éventuellement une cartographie montrant la stratégie de conservation et de gestion durable des zones humides</li></ul>
OAP	<p>OAP thématique (exemple : OAP « TVB ») :</p> <ul style="list-style-type: none"><li>• Définir des préconisations pour la restauration et/ou la gestion des zones humides au sein d'espaces réservés</li></ul> <p>OAP sectorielle :</p> <ul style="list-style-type: none"><li>• Rechercher de solutions alternatives d'évitement à la dégradation des zones humides lors de l'élaboration de projets d'aménagement. En présence de zones humides potentielles sur le secteur convoité, le pétitionnaire devra démontrer l'absence de zones humides pour réaliser son opération</li></ul>
Règlement	<ul style="list-style-type: none"><li>• Assurer la conservation des éléments du réseau hydrographique (ex. : fossés, art. L151-24 du CU)</li><li>• Créer des espaces réservés pour la restauration et/ou gestion des zones humides</li><li>• Etablir un zonage (zone N spécifique aux réservoirs de biodiversité notée Nb, zonage Nzh ou Azh), en identifiant les zones humides potentielles et avérées en tant que milieu humide</li></ul>
Annexes	RAS

## Exemple du SAGE Garonne - Porté par le SMEAG

### AG EAU : un nouvel outil d'aide à la décision sur l'aménagement et l'urbanisme

- outil interactif et innovant
- mis à la disposition des acteurs du terrain
- pour aller plus loin dans l'intégration de l'eau, les milieux aquatiques et les zones humides dans l'aménagement et l'urbanisme.

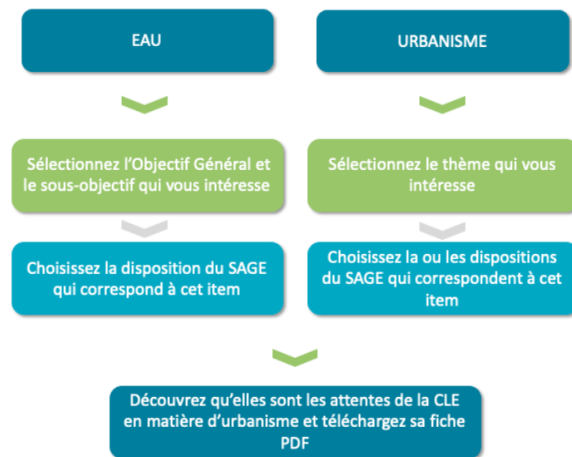
2 entrées possibles : eau et urbanisme



#### Fonctionnement de l'outil

AG.EAU recense un ensemble de recommandations pour mieux intégrer l'eau, les zones humides, les milieux associés et les dispositions du SAGE dans les SCoT et PLU(i).

Deux entrées sont possibles :



## Exemple du SAGE Adour Aval - Porté par l'EPTB Adour

### Accompagnement à l'élaboration des documents d'urbanisme

#### SAGE Adour aval (2015)

Une base de données exhaustive sur les ZH à l'échelle du SAGE,  
(photo-interprétation, cartographie et analyses pédologiques)

+ Hiérarchisation (*fonctionnalités / pressions*)

=> 2 catégories de ZH => 2 règles dans le SAGE

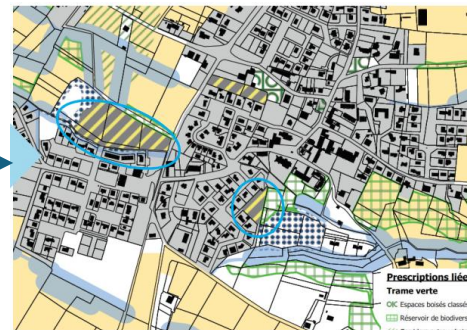
→ Fourniture des données, accompagnement méthodologique,  
sortie terrain avec les élus



Données ZH du SAGE



Inventaires dans le cadre du PLUi



Traduction dans le zonage

#### PLUi MACS\* (2020) \*Maremne Adour Côte Sud

Approche ambitieuse en matière de trame verte et bleue

→ Intègre les ZH identifiées par le SAGE dans la trame  
verte et bleue (TVB) du PLUi « secteurs à protéger pour des  
motifs écologiques »

→ ZH classées dans un zonage spécifique « ZH »

La grande  
majorité  
des zones  
humides  
inventoriées  
s'écartent  
des projets

Prescriptions liées à la TVB  
Trame verte  
OK Espaces boisés classés hors Loi Littoral  
Réservoir de biodiversité  
Corridors en pas japonais  
Alignement d'arbres à conserver ou à créer  
Trame bleue  
Zones humides  
Cours d'eau et surfaces en eau





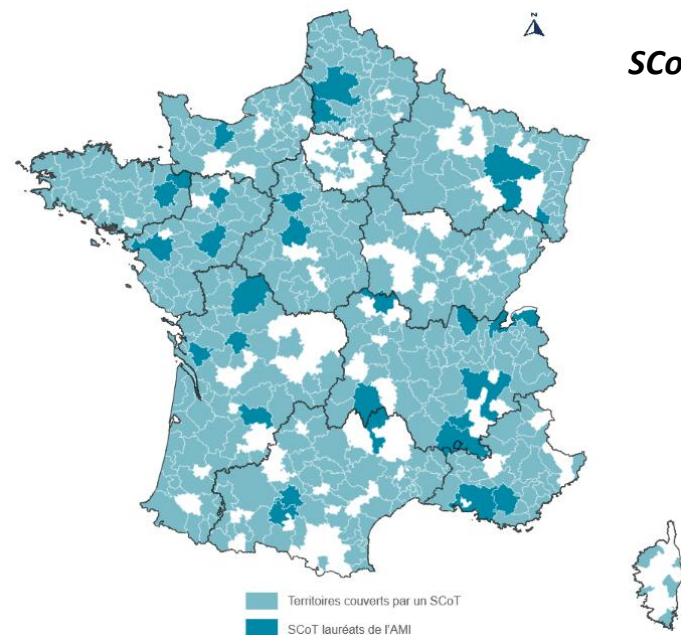
## **Appel à Manifestation d'Intérêt 2025-2026 lancé par la FédéSCoT**

**Accompagnement de 30 SCoT pour**

- la montée en compétence,
- l'amélioration des connaissances et
- la mobilisation d'un réseau d'acteurs par les porteurs de SCoT pour travailler sur les enjeux de biodiversité.

***ANEB partenaire du projet***

[en savoir plus sur le projet](#)



***SCoT Lauréats***

# Zones humides et PTGE

Projet de territoire  
pour la gestion de l'eau

# Zones humides et **PTGE**

## Des écosystèmes précieux pour une gestion durable de la ressource



### Diagnostic territorial

Identification des ZH (cartographie) et évaluation de leur rôle hydrologique – écologique - épuratoire



### Scénarios d'actions

Identification des ZH comme Solutions fondées sur la nature



### Financement

Mobilisation de financements pour la restauration et la préservation des zones humides



### Suivi et évaluation

Suivi des superficies restaurées ou préservées en ZH

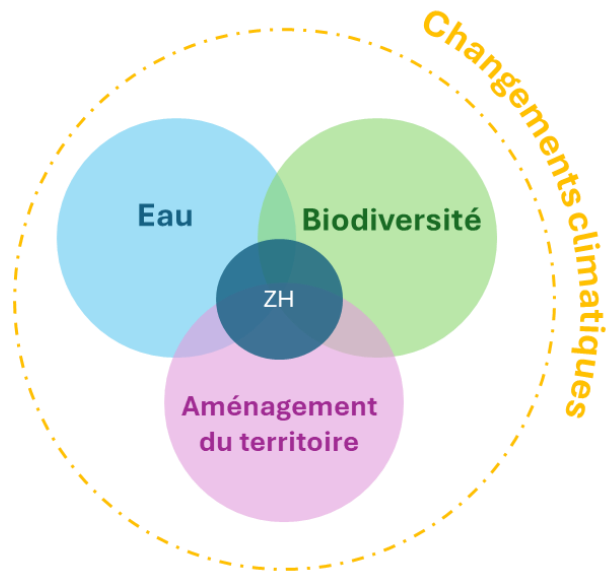


### Gouvernance territoriale

Intégration des acteurs de la gestion des ZH dans la gouvernance des PTGE

# Intégrer la stratégie Zones Humides dans une Gouvernance globale de l'eau, de la biodiversité et de l'aménagement

---



## Merci de votre attention

<https://bassinversant.org/>