



Pôle-relais
Zones Humides

DES OUTILS PEDAGOGIQUES POUR LES ZONES HUMIDES

BULLETIN BIBLIOGRAPHIQUE – 3^e édition -
2024



Pôle-relais
Mares et vallées alluviales

 Pôle-relais
Zones Humides
Pôle-relais
lagunes
méditerranéennes



 Pôle-relais
TOURBIÈRES


Pôle-Relais
Zones Humides
Tropicales



PREAMBULE



« *Agir pour les zones humides, c'est aussi donner l'opportunité au plus grand nombre de s'informer sur ces milieux hors du commun* ».

Dans le cadre de la Convention internationale de Ramsar sur les zones humides, un dispositif CESP (communication, éducation, sensibilisation et participation) a été mis en place depuis 2012 en France. La nouvelle stratégie CESP de 2021-2030, qui a été élaborée dans le cadre du Groupe de travail thématique CESP du 3e Plan national d'action en faveur des milieux humides 2014-2018, a notamment pour objectif de « porter les problématiques de la société et des milieux humides dans divers programmes de l'éducation nationale et projets de territoires ». (Retrouvez les informations sur la stratégie CESP [ici](#)).

Ainsi, il a été choisi de mettre à jour la synthèse bibliographique de 2016 regroupant les outils pédagogiques pour les zones humides. Elle se compose des références et de nouveautés présentes dans les centres de ressources de Pôles-relais zones humides, en partie disponibles à l'emprunt et / ou en téléchargement à partir des bases documentaires des Pôles-relais zones humides. L'utilisation et le partage de ces outils pédagogiques permettront la sensibilisation du plus grand nombre.

N'HÉSITÉZ PAS À NOUS SIGNALER VOS DOCUMENTS !

Cette synthèse est complémentaire du document réédité en 2017 qui recense les expositions sur les milieux humides (<https://reseau-cen-doc.org/dyn/portal/index.seam?aloId=15401&page=alo&cid=219>)

« Les Pôles-relais zones humides ne sont pas responsables de la qualité scientifique et technique des documents cités dans ce bulletin. »

Pour citer ce document :

ANEB – Pôle-relais mares et vallées alluviales. Des outils pédagogiques pour les zones humides. Pôles-relais zones humides, coll. « Pôles-relais zones humides – Bulletins bibliographiques » . 2024, 54 p.

Crédit photo : © A-S. Hervy



SOMMAIRE



SOMMAIRE.....	3
AVANT-PROPOS.....	5
LES ZONES HUMIDES (GENERALITES).....	6
Supports pédagogiques.....	6
Jeux.....	11
Supports audiovisuels.....	11
Publications.....	14
Mallettes / Kits.....	15
Autres.....	16
LES ZONES HUMIDES LITTORALES.....	17
Supports pédagogiques.....	17
Supports audiovisuels.....	24
Mallettes / Kits.....	24
Autres.....	24
LES MARES.....	26
Supports pédagogiques.....	26
Jeux.....	28
Publications.....	29
LES ZONES HUMIDES CONTINENTALES.....	30
Jeux.....	30
Supports audiovisuels.....	31
Publications.....	31
Mallettes / Kits.....	33
LES TOURBIERES.....	34
Supports pédagogiques.....	34
Supports audiovisuels.....	37
Publications.....	39
Autres.....	41

LES MANGROVES ET ZONES HUMIDES D'OUTRE-MER.....	44
Supports pédagogiques.....	44
LA FAUNE ET LA FLORE DES ZONES HUMIDES	45
Supports pédagogiques.....	45
Jeux.....	46
Supports audiovisuels.....	47
Publications.....	48
Mallettes / Kits.....	49
RECENSEMENTS D'OUTILS	50

AVANT-PROPOS



La notion d'outil pédagogique est assez large. Elle recouvre les supports (documents, films, mallettes, ...), les formats (exposé, démonstration, ...) et les associations de supports et de formats permettant de faciliter un lien entre l'apprenant et le monde qui l'entoure. Ces outils représentent donc des aides à enseigner et à apprendre sur tous les sujets, et notamment sur les milieux humides.

Un outil pédagogique comprend plusieurs points : vulgarisation, accès facilité à la connaissance, moyens et méthodes d'apprentissages pour permettre au futur animateur de s'appropriier le sujet et de les mettre en pratique avec son propre public.

Le choix de l'outil se fait en fonction de l'objectif poursuivi et une fois le projet défini !

Dans cette synthèse bibliographique sont recensés principalement les supports ainsi que des fiches méthodologiques pour mettre en place des animations ayant trait aux milieux humides.

Des structures dédiées à l'Education à l'Environnement et au Développement Durable (EEDD) comme le Réseau Ecole et Nature, les GRAINE ou les CPIE, qui ont participé à l'élaboration de cette synthèse, sont également des structures ressources pour les sujets non traités ici.

Les notices bibliographiques sont ici présentées par thématique et par type de support.

LES ZONES HUMIDES (Généralités)



Supports pédagogiques

ASSOCIATION REGIONALE POUR L'INITIATION A L'ENVIRONNEMENT ET A LA NATURE EN ALSACE. 2018. **MILLE LIEUX HUMIDES**. REGION GRAND EST ; RECTORATS DE LA REGION ACADEMIQUE GRAND EST. 20 P.

Matériel pédagogique

ALSACE

Document pédagogique sur les milieux humides, dans lequel deux personnages, Lili et Icare, nous invitent à découvrir tous les aspects liés à ces milieux : évolution des paysages, végétation, histoire, activités humaines, pollutions, légendes, etc. Le tout très largement illustré !

ZONES HUMIDES / DOCUMENT PEDAGOGIQUE / VEGETATION / TOURBIERES / HISTOIRE / ACTIVITES HUMAINES / POLLUTIONS / LEGENDES

[Consulter la base documentaire du Pôle-relais tourbières](#)

CANARDS ILLIMITES. **MILIEUX HUMIDES I - HABITATS, COMMUNAUTES ET DIVERSITE DE LA VIE**, JOURNAL DE L'ELEVE - ANNEES 4 A 6 DU PRIMAIRE. CANARDS ILLIMITES. 26 P.

Manuel

CANADA

Ce manuel de 26 pages pour les élèves de la quatrième à la sixième année du primaire comprend neuf leçons remplies d'activités pratiques, interactives et amusantes à effectuer en classe ou à l'extérieur. Il traite des organismes des milieux humides, des facteurs biotiques et abiotiques, des types de milieux humides, des adaptations, des cycles de vie, des réseaux alimentaires, des interactions, des producteurs / consommateurs / décomposeurs et des changements naturels et artificiels induits dans les milieux humides.

MILIEUX HUMIDES / OUTIL PEDAGOGIQUE / SENSIBILISATION

[Consulter la base documentaire du Pôle-relais mares et vallées alluviales](#)

CHAMBERS, CATHERINE. 2012. **LES ZONES HUMIDES EN DANGER**. BAYARD CANADA. 32 P.

Matériel pédagogique

Album documentaire destiné aux 9-13 ans, abordant plusieurs thèmes :

- Que sont les zones humides ?
- Où trouve-t-on les zones humides ?
- Les merveilleuses zones humides
- Drainer les zones humides
- Les barrages et le dragage
- Construire dans les zones humides

- Le tourisme dans les zones humides
- Les zones humides et la pollution
- Les végétaux menacés
- Les animaux menacés
- Protégeons notre planète
- Glossaire
- Ressources
- Index.

ZONES HUMIDES / DOCUMENT PEDAGOGIQUE / TOURBIERES

[Consulter la base documentaire du Pôle-relais tourbières](#)

CONSERVATOIRE D'ESPACES NATURELS PACA. MALETTE PÉDAGOGIQUE ZONES HUMIDES.

Malette

GLOBAL

Malette pédagogique généraliste sur les milieux humides, qu'il est possible d'emprunter auprès du Cen PACA.

OUTILS PEDAGOGIQUES / MALETTE / SENSIBILISATION / ZONES HUMIDES

[Consulter la base documentaire du Pôle-relais mares et vallées alluviales](#)

EDENN. 2015. EDENN. EXPOSITION ZONES HUMIDES.

Exposition

GLOBAL

Exposition généraliste sur les milieux humides, reproductible gratuitement.

OUTILS PEDAGOGIQUES / EXPOSITION / SENSIBILISATION / ZONES HUMIDES

[Consulter la base documentaire du Pôle-relais mares et vallées alluviales](#)

ENTENTE POUR L'EAU DU BASSIN ADOUR-GARONNE. 2021. PRÉSERVER LES ZONES HUMIDES DU BASSIN ADOUR-GARONNE – UN VÉRITABLE ATOUT FACE AU CHANGEMENT CLIMATIQUE. ENTENTE POUR L'EAU DU BASSIN ADOUR-GARONNE. 16 P.

Plaquette

OCCITANIE / NOUVELLE-AQUITAINE

Dans le cadre de l'Entente pour l'eau, l'Agence de l'eau a élaboré une plaquette sur la préservation des zones humides et les services qu'elles rendent. L'Entente pour l'eau est le regroupement des 2 Régions Occitanie et Nouvelle-Aquitaine, du comité de bassin Adour Garonne et de l'Etat.

Cette plaquette a été réalisée pour montrer de manière pédagogique les intérêts des zones humides, en particulier dans le contexte du changement climatique.

OUTILS PEDAGOGIQUES / SENSIBILISATION / ZONES HUMIDES

[Consulter la base documentaire du Pôle-relais mares et vallées alluviales](#)



EPTB CHARENTE. ND. MAQUETTE PEDAGOGIQUE « MARAIS ET ESTUAIRE ». NON PAGINE

Matériel pédagogique

Poitou-Charentes

Adaptée au contexte local de la Charente, la maquette pédagogique « marais et estuaire » est idéale pour expliquer le fonctionnement des marais charentais et de l'estuaire de la Charente. En effet, la maquette est composée de différents modules interactifs permettant de présenter la réalimentation des marais par le fleuve Charente, les phénomènes de submersion, le fonctionnement des marais doux et salés, les

différents usages, les modalités d'entretien et gestion des marais, etc. Son système d'écoulement d'eau permet ensuite de visualiser l'effet d'un module vis-à-vis d'un autre. Cet outil complet peut ainsi aborder divers sujets adaptables tant aux plus jeunes qu'aux plus expérimentés.

SENSIBILISATION / ESTUAIRE / MARAIS / CELRL / CLE

[Consulter la base documentaire du Pôle-relais tourbières](#)



NOUVEAUTÉ

Fédération des Conservatoires d'espaces naturels.
PHOTOTHEQUE SUR LES MILIEUX HUMIDES. Sur le portail documentaire de la

Fédération des Conservatoires d'espaces naturels

« Doc' en CEN », une interface dédiée à la recherche de photographies vous est proposée. La sélection de filtres (mots-clés, dates, auteurs, conditions de réutilisation, etc.) vous permet de trouver des photos d'illustration ou plus techniques pour vos différents usages (à condition de respecter le type de licence Creative Commons indiqué pour chaque image). Cette base de données est régulièrement alimentée !

[Consulter la base documentaire du Pôle-relais tourbières](#)

NOUVEAUTÉ

FOUILLET M.-MAGNIER J., OFFICE INTERNATIONAL DE L'EAU. 2023.
INVENTAIRE D'ILLUSTRATIONS PEDAGOGIQUES SUR LES COURS D'EAU. 20 P.

Ce document propose un inventaire d'illustrations pédagogiques sur les cours d'eau. Les illustrations présentées dans cet inventaire peuvent être réutilisées librement (utilisation, modification, reproduction) sous réserve d'en citer l'auteur, à l'exception des illustrations du GRAIE (le logo ne doit pas être retiré), des illustrations de l'Association du Réseau des Sites Rivières Sauvages (sans modification, pas d'utilisation commerciale), et des illustrations de la CATER-COM (pas d'utilisation commerciale, partage sous les mêmes conditions).

COURS D'EAU / PEDAGOGIE / ILLUSTRATION

[Consulter la base documentaire du Pôle-relais marais atlantiques, Manche et mer du Nord](#)

INSTITUT DE FORMATION ET DE RECHERCHE EN EDUCATION A L'ENVIRONNEMENT EN POITOU-CHARENTES (IFREE). 2008. **CONTRIBUER AU DEBAT PUBLIC SUR L'EAU : KIT D'ANIMATION A DESTINATION DES ACTEURS SOUHAITANT ANIMER UN DEBAT PUBLIC.** IFREE.

Livret

GLOBAL

Ce guide propose quelques points de repère pratiques et des éléments de mise en application d'un débat public dans le cadre de la DCE.

Il est constitué sous la forme d'un kit avec différents éléments fiches méthodologiques, fiches enjeux, fiches outils et quelques documents annexes.

[Consulter la base documentaire du Pôle-relais mares et vallées alluviales](#)

INSTITUTION D'AMENAGEMENT DE LA VILAINE. 2014. **LIVRET THEMATIQUE : LES ZONES HUMIDES. PROPOSITIONS PEDAGOGIQUES POUR LE COLLEGE.** 43 P.

Ce livret est destiné aux enseignants et éducateurs à l'environnement pour accompagner le montage de projets en lien avec les zones humides. Il comprend : - 7 fiches d'activités ; - des ressources (données, visites de terrain, compétences) du bassin de la Vilaine ou nationales; - des liens avec les programmes scolaires du collège et les compétences; - Bibliographie - Contacts utiles Principalement orienté vers le

collège, ce livret peut être utilisé pour d'autres niveaux d'enseignement (primaire, lycée, enseignement technique, études supérieures).

ZONE HUMIDE / PEDAGOGIE / BIBLIOGRAPHIE / EDUCATION A L'ENVIRONNEMENT / JEU

[Consulter la base documentaire du Pôle-relais marais atlantiques, Manche et mer du Nord](#)

MBAYE, A. 2003. **JEUX PEDAGOGIQUES SUR LES ZONES HUMIDES : MANUEL DU MAITRE**. WETLANDS INTERNATIONAL. 43 P.

Manuel

GLOBAL

ZONES HUMIDES / TYPOLOGIE / FAUNE / FLORE / RELATION HOMME-MILIEU

[Consulter la base documentaire du Pôle-relais tourbières](#)

MELCION, N. 2018. **STOP AUX IDÉES REÇUES SUR LA GESTION DES ESPACES NATURELS**. CONSERVATOIRE D'ESPACES NATURELS RHONE-ALPES. 20 P.

Plaquette

GLOBAL

Certaines idées reçues ont la vie dure et, sur le terrain, les professionnels de la gestion d'espaces naturels, dont les zones humides, ont régulièrement à faire de la pédagogie sur leur métier, les intérêts que présente la biodiversité, les enjeux de la préservation de tel ou tel milieu naturel.

Cette publication est structurée autour des idées reçues auxquelles les gestionnaires sont régulièrement confrontés. Regroupées par grands chapitres, elles sont accompagnées d'un argumentaire simple et précis pour vous aider à y répondre. Sans prétendre à l'exhaustivité, le document fait la part belle aux exemples, aux données chiffrées et aux anecdotes susceptibles de susciter l'intérêt et convaincre.

OUTILS PEDAGOGIQUES / SENSIBILISATION / ZONES HUMIDES

[Consulter la base documentaire du Pôle-relais mares et vallées alluviales](#)

NADEAU, L-B. 2006. **LES MILIEUX HUMIDES : DOCUMENT DE REFERENCE POUR LA FORMATION DES PROFESSEURS**. CANARDS ILLIMITES ; SUR LA PISTE DES MARAIS. 92 P.

Considérant que l'éducation est un premier pas indispensable à la conservation des ressources naturelles et de l'environnement, Canards Illimités Canada a conçu un guide-support de cours à destination des professeurs et éducateurs. Trois grandes thématiques sont abordées :

- * les milieux humides : définition et typologie, état actuel, formation, morphologie, influence du milieu sur le vivant, transferts d'énergie
- * la faune et la flore des milieux humides
- * l'homme et les milieux humides : les biens et les services, les altérations, notre rôle de citoyen.

ZONES HUMIDES / TYPOLOGIE / FAUNE / FLORE / RELATION HOMME-MILIEU

[Consulter la base documentaire du Pôle-relais tourbières](#)

OFFICE DE L'ENVIRONNEMENT DE LA CORSE. 2003. **L'OUTIL PEDAGOGIQUE SUR LES ZONES HUMIDES DE CORSE**. OFFICE DE L'ENVIRONNEMENT DE LA CORSE 13 P.

Jeu, Livret

CORSE

L'outil pédagogique « zones humides » de Corse, est un outil de sensibilisation pour les scolaires, coordonné à l'échelle régionale, sur la thématique des zones humides. Il met l'enfant en position d'acteur et le sensibilise à la complexité de la gestion de ces milieux.

Ce projet s'appuie sur des jeux de plateau et des fascicules pédagogiques.

[Consulter la base documentaire du Pôle-relais lagunes méditerranéennes](#)

POLE-RELAIS TOURBIERES. 2017. **EXPOSITIONS SUR LES ZONES HUMIDES DISPONIBLES EN FRANCE METROPOLITAINE ET A L'OUTRE-MER.** MISE A JOUR 2017. POLES-RELAIS ZONES HUMIDES ; FEDERATION DES CONSERVATOIRES D'ESPACES NATURELS. 53 P.

Document non publié

GLOBAL

Liste d'expositions existantes autour des zones humides, présentant pour chacune d'elles, son contenu, un visuel et les coordonnées des personnes à contacter pour l'emprunter. Document divisé en dix rubriques :

- généralités sur les zones humides
- les espèces (faune-flore)
- le littoral
- les estuaires
- les forêts humides
- les lagunes
- les mangroves
- les marais, les marais littoraux et les marais salants
- les mares
- les ruisseaux de têtes de bassin versant
- les tourbières.

EXPOSITION / ZONES HUMIDES / PLANTES CARNIVORES / ESPECE ENVAHISSANTE / INVERTEBRES / REPTILES / AMPHIBIENS / ESTUAIRE / FORETS HUMIDES / LAGUNES / MANGROVES / MARAIS / MARES / TETES DE BASSIN / TOURBIERES / DOCUMENT PEDAGOGIQUE / SENSIBILISATION / LITTORAL

[Consulter la base documentaire du Pôle-relais tourbières](#)

RESEAU ECOLE ET NATURE. 2020. **OUTILS ET RESSOURCES POUR CONCEVOIR DES ANIMATIONS PARTICIPATIVES.** RESEAU ECOLE ET NATURE. RESEAU ECOLE ET NATURE. 10 P.

Livret

GLOBAL

Ce kit méthodologique est mis à disposition aux organisateurs des animations souhaitant s'appuyer davantage sur des méthodes participatives dans le cadre de la JMZH.

OUTILS PEDAGOGIQUES / PARTICIPATION CITOYENNE / ZONES HUMIDES

[Consulter la base documentaire du Pôle-relais mares et vallées alluviales](#)

SYNDICAT LAYON AUBANCE. **EXPOSITION ZONES HUMIDES.**

Exposition

GLOBAL

Ce kit méthodologique est mis à disposition aux organisateurs des animations souhaitant s'appuyer davantage sur des méthodes participatives dans le cadre de la JMZH.

OUTILS PEDAGOGIQUES / EXPOSITION / ZONES HUMIDES

[Consulter la base documentaire du Pôle-relais mares et vallées alluviales](#)

Jeux

DEPARTEMENT DE HAUTE-CORSE. 2014. **LES PLIOUS**. DEPARTEMENT DE HAUTE-CORSE.

Jeu

HAUTE-CORSE

Le Département de Haute-Corse a édité une série de "plious", jeux simples de pliage, contenant des questions sur différents thèmes en lien avec les milieux humides.

Les thèmes déclinés sont : l'eau ; les insectes ; la faune et la flore maritime ; la mer ; les lacs ; les tortues terrestres ; les chauves-souris et même un pliou personnalisable.

MILIEUX HUMIDES / OUTIL PEDAGOGIQUE / JEU / SENSIBILISATION

[Consulter la base documentaire du Pôle-relais mares et vallées alluviales](#)

ROI, J ; L'ATELIER NATURE. 2011. **MALLE PÉDAGOGIQUE NATURA 2000**.

Jeu

GLOBAL

Cette malle pédagogique, spécialement conçue pour les animateurs de Sites Natura 2000, permet de sensibiliser les jeunes mais aussi le Grand Public :

- aux enjeux et problèmes d'aménagements des cours d'eau,
- à la gestion des milieux naturels,
- aux aménagements favorisant la biodiversité
- aux espèces d'intérêt communautaire

La partie haute symbolise un bassin versant. Chaque pièce de puzzle représente un « mauvais » aménagement de rivière (seuils, recalibrage des fossés, digue, etc) ou une gestion spécifique de milieu (peupleraies, monocultures, etc).

Une fois ôtées, ces pièces se remplacent par d'autres, symbolisant de « bons » aménagements en faveur de la biodiversité (polycultures, forêts diversifiées, zones d'expansion de crues).

La partie basse est un puzzle (env. 40 pièces) symbolisant une coupe schématique de rivière avec les espèces adaptées au site Natura 2000 que vous gérez.

Un Memory des espèces figurant dans le puzzle vient compléter le fond de la malle. Le nom des espèces n'est indiqué que sur l'un des deux pour jouer également à la reconnaissance des espèces par leurs silhouettes. Vous pouvez choisir les espèces en fonction de votre site.

OUTILS PEDAGOGIQUES / JEU / PARTICIPATION CITOYENNE / ZONES HUMIDES

[Consulter la base documentaire du Pôle-relais mares et vallées alluviales](#)

Supports audiovisuels



Agence de l'eau Rhin-Meuse et Conservatoire d'Espaces Naturels. 2024. **RHIN-MEUSE, UN DOCUMENTAIRE SUR LA GESTION DE LA RESSOURCE EN EAU ET LA PROTECTION DES MILIEUX HUMIDES**. 26'34.

Vidéo

Dans ce documentaire, l'Agence de l'Eau Rhin-Meuse présente la politique de l'eau dans le territoire géré par cette Agence, les actions en faveur des milieux humides et les enjeux dans un contexte de changement climatique.



ACQUISITION FONCIERE / SERVICES ECOSYSTEMIQUES // BASSIN VERSANT / RHIN-MEUSE

[Consulter la base documentaire du Pôle-relais mares et vallées alluviales](#)

COURONNE, H.C. 2007. **LE FLEUVE ET LES MARAIS. L'EXEMPLE DES MARAIS DE VILAINE.** 60 MIN.

Vidéo

Dix courts films, et une compilation des schémas sur :

- le fleuve et son bassin versant,
- paysages et évolution des marais
- les tourbières
- les dégradations des marais
- les oiseaux sédentaires et migrateurs – le héron
- les plantes du marais
- les poissons migrateurs – la vie du brochet
- inondations et prévention
- le foin.

MARAI / TOURBIERES / DOCUMENT PEDAGOGIQUE / BASSIN VERSANT / DEGRADATION / NIVEAU D'EAU / OISEAUX MIGRATEURS / VEGETATION / INONDATIONS

[Consulter la base documentaire du Pôle-relais tourbières](#)



CPIE Seuil du Poitou. 2024. **LES INTÉRÊTS D'UNE ZONE HUMIDE POUR LA QUALITÉ DE L'EAU.** 1'30.

Vidéo

Cette vidéo est consacrée aux intérêts des zones humides pour la qualité de l'eau dans le département de la Vienne (86). Quatrième vidéo d'une série sur les zones humides "La protection commence par la connaissance".

QUALITE DE L'EAU / QUANTITE / PROTECTION / FAUNE / FLORE / STOCKAGE

[Consulter la base documentaire du Pôle-relais mares et vallées alluviales](#)



EPAGE du Bassin du Loing. 2024. **RESTAURATION DE LA ZONE HUMIDE DE L'ÎLE DU PERTHUIS À NEMOURS.** 1'30.

Vidéo

Retour sur la restauration de la zone humide de l'île du Perthuis à Nemours. L'objectif principal de ce projet était de redonner à cette île sa capacité de stockage en cas de crue, lui permettant ainsi de retrouver sa fonctionnalité d'origine.

BASSIN DU LOING / SERVICES SOCIO-ECOSYSTEMIQUES

[Consulter la base documentaire du Pôle-relais mares et vallées alluviales](#)

EPTB Aude - Syndicat Mixte des Milieux Aquatiques et des Rivières. 2024. **LA RIPISYLVE, NOTRE ALLIÉE.** 1'44.

Vidéo

Le SMMAR EPTB Aude - Syndicat Mixte des Milieux Aquatiques et des Rivières partage cette vidéo sur la ripisylve et les multiples services socio-écologiques qu'elle fournit.

RIPISYLVE / ANNEXES ALLUVIALES / LIFE / DORDOGNE

[Consulter la base documentaire du Pôle-relais mares et vallées alluviales](#)

NOUVEAUTÉ

EPTB Dordogne. 2024. **GAULE, UNE ANCIENNE GRAVIERE DE 7 HA RESTAUREE.** 7'59.

Vidéo

La presqu'île de Gaule est la première gravière restaurée dans le cadre du programme LIFE rivière Dordogne. Les travaux ont été réalisés entre septembre 2022 et juin 2023 et ils ont permis de réhabiliter des annexes alluviales (bras vif et de crue) et restaurer une zone humide de plus de cinq hectares.

RESTAURATION / ANNEXES ALLUVIALES / LIFE / DORDOGNE

[Consulter la base documentaire du Pôle-relais mares et vallées alluviales](#)

NOUVEAUTÉ

EPTB SAÔNE & DOUBS. 2023. **RESTAURATION DE LA MORTE DU PETIT GRAVIER À LAYS-SUR-LE-DOUBS (71).** 4'12.

Vidéo

Retour en images sur les travaux réalisés par l'EPTB Saône & Doubs dans le cadre du Contrat de Rivière Vallées du Doubs en 2022 afin de restaurer les différents habitats du bras mort et ainsi améliorer l'attractivité du site pour les espèces des milieux humides et aquatiques.

RESTAURATION / MARES

[Consulter la base documentaire du Pôle-relais mares et vallées alluviales](#)

NOUVEAUTÉ

EPTB Seine Grands Lacs, le Parc naturel régional de la Forêt d'Orient et Ramsar France. 2024. **LES ETANGS DE LA CHAMPAGNE HUMIDE – SITE RAMSAR FRANCE – SEINE GRANDS LACS & PNR FORÊT D'ORIENT.** 5'27.

Vidéo

Cette vidéo présente les Etangs de la Champagne humide, la plus grande zone humide labellisée de France métropolitaine. Un film réalisé et produit par Laurent Charbonnier.

RAMSAR / CHAMPAGNE HUMIDE

[Consulter la base documentaire du Pôle-relais mares et vallées alluviales](#)

NOUVEAUTÉ

OFFICE FRANÇAIS DE LA BIODIVERSITE. 2024. **VOUS AVEZ DIT BIODIVERSITÉ ? LES ZONES HUMIDES – PLAN D'EAU D'EXIREUIL (79).** 2'02.

Vidéo

40% des espèces animales et végétales de la planète y vivent. Marais, tourbières, lagunes, mangroves... Ces zones humides sont pourtant menacées. Cette vidéo vous explique le rôle capital qu'elles jouent pour la biodiversité. Dans le cadre de la Stratégie nationale biodiversité, et en collaboration avec le ministère de la Transition écologique et de la Cohésion des territoires, l'Office français de la biodiversité lance une grande campagne de communication afin de sensibiliser les Français à l'importance de préserver la biodiversité, tout en leur donnant des clés pour agir.

BIODIVERSITE / ZONES HUMIDES / STRATEGIE NATIONAL BIODIVERSITE

[Consulter la base documentaire du Pôle-relais mares et vallées alluviales](#)

NOUVEAUTÉ

PARC NATUREL REGIONAL SCARPE-ESCAUT. 2024. **ZONES HUMIDES, TOUT LE MONDE S'EN FOUT ! MIA PRODUCTIONS.** 3'54

La vidéo fait un gros plan sur les zones humides, et fait partie de la série « Et tout le monde s'en fout ». Destinée à un large public, elle sensibilise à l'importance des zones humides. Réalisée dans le cadre du plan d'actions du Schéma d'aménagement et de gestion des eaux (SAGE) de la Scarpe aval, elle adopte un contenu généraliste sans se limiter spécifiquement à ce territoire.

ZONES HUMIDES / SAGE

[Consulter la base documentaire du Pôle-relais tourbières](#)



SYNDICAT INTERCOMMUNAL DU BASSIN VERSANT DE L'YZERON (SAGYRC). 2024.
RENATURATION DU COURS D'EAU DE LA TAMINA ET DE SA ZONE HUMIDE. 2'18.

Vidéo

Le Syndicat Intercommunal du bassin versant de l'Yzeron (SAGYRC) partage cette vidéo sur un chantier de des-artificialisation et re-méandrage avec amélioration de la connectivité nappe/rivière.

RENATURATION / DES-ARTIFICIALISATION / RE-MEANDRAGE / CONNECTIVITE

[Consulter la base documentaire du Pôle-relais mares et vallées alluviales](#)

Publications

ARBONA, C. 2002. **LES ZONES HUMIDES.** TEXTES ET DOCUMENTS POUR LA CLASSE. N°846. 38 P.

Revue

GLOBAL

Les zones humides regroupent des milieux très riches et variés : mares, tourbières, étangs...Mais elles ont subi de nombreuses dégradations au fil des siècles et ne représentent plus que 3% du territoire métropolitain aujourd'hui. Cette revue pédagogique souhaite sensibiliser les jeunes citoyens et décline la thématique sous différentes approches selon le niveau des élèves (de l'école élémentaire au lycée) : initiation à la dynamique des milieux, observation de la faune et de la flore, identification des valeurs et fonctions des zones humides, sensibilisation à la fragilité et aux menaces, débats sur la relation de l'homme avec la nature. Lexique, bibliographie.

ZONES HUMIDES / PROTECTION DE LA NATURE / VALEURS DES ZONES HUMIDES / FONCTIONS DES ZONES HUMIDES / TOURBIERES / EDUCATION A L'ENVIRONNEMENT / ECOLE PRIMAIRE / ENSEIGNEMENT SECONDAIRE

[Consulter la base documentaire du Pôle-relais tourbières](#)

BATTEUX, A ; GILLET, C. **LES PAYS DE ZUMIDE.** EDUCATION ENVIRONNEMENT. MINISTERE DE LA REGION WALLONE. 48 P.

Manuel

BELGIQUE

Dossier pédagogique pour les 4 / 12 ans pour : sensibiliser l'enfant et élargir sa représentation initiale des zones humides ; éveiller sa curiosité ; donner envie de découvrir réellement ces milieux ; susciter son admiration et son respect pour ces lieux de vie particuliers.

Il contient :

- une histoire pour les 4 / 8ans
- des activités et des informations pour les 4 / 12 ans.

MILIEUX HUMIDES / OUTIL PEDAGOGIQUE / SENSIBILISATION

[Consulter la base documentaire du Pôle-relais mares et vallées alluviales](#)

CENSIER, C ; SIRUGUE, D . 2013. **LES ZONES HUMIDES**. BOURGOGNE NATURE. 80 P.

Manuel

BOURGOGNE

Cette publication contient de nombreuses fiches pédagogiques sur l'ONEMA, sur les milieux humides, la faune et la flore de ces milieux.

Edité à l'origine avec un DVD.

MILIEUX HUMIDES / OUTIL PEDAGOGIQUE / JEU / SENSIBILISATION

[Consulter la base documentaire du Pôle-relais mares et vallées alluviales](#)

Mallettes / Kits

FOUVET, A-C. 2001. **LA RIVIERE M'A DIT... OBSERVER, COMPRENDRE, CREER**. FEDERATION RHONE-ALPES DE PROTECTION DE LA NATURE.

Kit

RHONE ALPES

Ce kit de terrain contient un livret théorique, en 3 parties : "rivières d'images" qui incite les participants à exprimer leurs sentiments, leurs talents artistiques et poétiques inspirés par le cours d'eau, "rivière de vie" qui explique de façon simplifiée l'écologie de la rivière, "rivière des hommes" qui rappelle les relations existant entre les hommes et la rivière (culturelles, écologiques, économiques).

Il comprend également une mallette amovible contenant : un carnet de terrain, guide de la sortie, pour dresser un "état de santé" de la rivière, un carnet d'enquêtes pour s'ouvrir sur le monde extérieur par la découverte des liens tissés entre les hommes et la rivière, ainsi que des accessoires de mesures simples (thermomètre, bandelettes test, disque de turbidité, règle de calcul de l'indice biologique, disque de cotation de l'état des berges, clinomètre.)

EDUCATION A L'ENVIRONNEMENT / COURS D'EAU

[Consulter la base documentaire du Pôle-relais tourbières](#)

RESEAU ECOLES ET NATURE. 2001. **RICOCHETS**. RESEAU ECOLES ET NATURE.

Malette

Malle pédagogique développée à destination d'un public scolaire. Tous les aspects de la question de l'eau y sont abordés : caractéristiques physiques et biologiques, utilisation, circulation, pollution...

Elle contient :

- Deux classeurs : méthodologie et ressources
- Le jeu " le pays de l'eau"
- La revue Encre verte n° spécial "Education à l'environnement vers un développement durable"
- La revue Encre verte n° 47 "cohérence en éducation à l'environnement : de la parole aux actes"
- Le livret "Alterner pour apprendre, entre pédagogie de projet et pédagogie de l'imaginaire".

Une plateforme Internet d'échange Eau existe pour compléter le dispositif. Vous pouvez y présenter d'autres ressources, partager vos expériences, échanger avec d'autres, etc... ([http: / / eau.reseauecoleetnature.org / .](http://eau.reseauecoleetnature.org/))

MILIEUX HUMIDES / OUTIL PEDAGOGIQUE / JEU / SENSIBILISATION

[Consultez la base documentaire du Pôle-relais mares et vallées alluviales](#)

VILFROY, E. 2015. **MALLE CANTAL'EAU**. SYNDICAT DES CRAMADES. 21 P.

Malette

CANTAL

Cette malle contient des outils d'information sur l'enjeu de la préservation de la ressource en eau, des jeux et des outils pour agir : sortie au bord de la rivière, recettes et astuces pour les produits ménagers, des astuces de jardinage au naturel...etc.

MILIEUX HUMIDES / OUTIL PEDAGOGIQUE / JEU / SENSIBILISATION

[Consulter la base documentaire du Pôle-relais mares et vallées alluviales](#)

Autres

PARC NATUREL REGIONAL DE LORRAINE. 2017. **DES ZONES HUMIDES A PRESERVER !**
PARC NATUREL REGIONAL DE LORRAINE.

Exposition

LORRAINE

Une exposition réalisée par le Parc naturel régional de Lorraine peut être mise à disposition pour toute personne souhaitant sensibiliser un public à la préservation des zones humides comme les mares, les étangs, les fleuves

MILIEUX HUMIDES / OUTIL PEDAGOGIQUE / JEU / SENSIBILISATION / EXPOSITION

[Consulter la base documentaire du Pôle-relais mares et vallées alluviales](#)



Régie RNNESP. 2023. **DOSSIER DE PRESSE "LES ZONES HUMIDES DU MONDE VIVANTES ET VITALES" (EXPOSITION LA REUNION).**

Exposition

MILIEUX HUMIDES / OUTIL PEDAGOGIQUE / EXPOSITION / LA REUNION

[Consulter la base documentaire du Pôle-relais Zones Humides Tropicales](#)

LES ZONES HUMIDES LITTORALES



Supports pédagogiques

ADAPEI MORBIHAN ; RESERVE NATURELLE DES MARAIS DE SENE. **À LA DECOUVERTE DU MARAIS DE SENE.** 62 P.

Plaquette

BRETAGNE / MORBIHAN

Livret de découverte écrit en Facile A Lire et à Comprendre (FALC), avec au sommaire :

- Une réserve naturelle, c'est quoi ?
- Quelques oiseaux de la réserve naturelle
- Savez-vous ça sur les oiseaux ?
- D'autres habitants de la réserve
- Pourquoi il y a des vaches dans la réserve naturelle de Séné ?
- Drôles de questions
- Drôles de mots.

SENSIBILISATION / DOCUMENT PEDAGOGIQUE / SENTIER DE DECOUVERTE

[Consulter la base documentaire du Pôle-relais tourbières](#)

ADENA. 2021. **ROSELIERES LITTORALES D'OCCITANIE : PROGRAMME ET MALLE PEDAGOGIQUES.**

Outil pédagogique

OCCITANIE

Ce programme pédagogique s'adresse aux élèves de cycle 3 (CM1 / CM2) et se développe sur huit séances réparties sur l'ensemble de l'année scolaire afin que les élèves découvrent la roselière au fil des saisons et mettent en place des protocoles de suivi de son évolution. La malle pédagogique comprend plusieurs supports, elle s'organise autour de 3 entrées thématiques habitat / avifaune-faune / territoire pouvant être utilisées de façon indépendante.

ROSELIERE

[Consultable sur la base documentaire du Pôle-relais lagune méditerranéennes](#)



ADENA. 2023. **LE ROZO'AMBULANT**

Outil pédagogique

Dans le cadre du projet Roselières littorales Méditerranéennes porté par l'ADENA, un outil interactif de sensibilisation du grand public sur les roselières littorales et le changement climatique a été créé : le Rozo'Ambulant. Cet outil et son contenu pédagogique ont été créés par l'ADENA en partenariat avec le CPIE-Bassin de Thau, Co-sciences et les gestionnaires des sites pilotes, partenaires du projet.

Il se compose de plusieurs éléments ludiques et de jeux, destinés aux enfants et aux adultes, sur les roselières littorales, habitat emblématique du littoral, leurs caractéristiques et leur fonctionnement, ainsi que leur devenir, en particulier dans le contexte de changement climatique.

ROSELIERE

[Consultable sur la base documentaire du Pôle-relais lagune méditerranéennes](#)

CONSEIL GENERAL CHARENTE MARITIME-CENTRE DEPARTEMENTAL DE DOCUMENTATION PEDAGOGIQUE DE CHARENTE MARITIME. 2008. **CAHIER PEDAGOGIQUE / LA STATION DE LAGUNAGE DE ROCHEFORT.** CONSEIL GENERAL CHARENTE MARITIME-CENTRE DEPARTEMENTAL DE DOCUMENTATION PEDAGOGIQUE DE CHARENTE MARITIME. 2008. 12 P.

Livret

CHARENTE MARITIME

Les Pôles Nature en Charente Maritime constituent 15 sites d'exceptions ayant pour vocation la découverte et la sensibilisation du public à l'environnement. Cet important réseau s'appuie sur une charte qualité signée avec différents partenaires, collectivités locales et associations.

L'un des sites Pôles Nature est proposé aux enseignants et aux scolaires en vue de bâtir un projet sur le thème de l'eau. Il s'agit de la station de lagunage de Rochefort, site unique en France et en Europe, dont la capacité de traitement journalière est de 35 000 équivalents habitants.

En outre, un support de travail, proposé sous forme de fiches aux élèves et aux enseignants, permet de compléter la visite de la station de lagunage. Elles traitent dans un premier temps d'un rappel historique sur l'eau dans la ville de Rochefort, puis sensibilisent aux problèmes de l'eau (ressources, gaspillage, traitement). Dans une troisième partie, l'enseignant pourra aborder le lagunage dans sa globalité avec ses élèves : fonctionnement d'une station, relations alimentaires, êtres vivants.

Enfin, en partenariat avec la Ligue de Protection des Oiseaux, sont présentés dans ce cahier, les oiseaux susceptibles d'être observés à la station de lagunage et, en annexe, le peuplement végétal de la station.

Ce cahier pédagogique contient également un cd-rom, en plus des fiches thématiques, proposant les différentes fiches informatisées et modulables, des documents iconographiques et la correction de certaines activités. Une plaquette d'information traitant de la station de lagunage de Rochefort vient également compléter ce cahier pédagogique.

[Consulter la base documentaire du Pôle-relais marais atlantiques, Manche et mer du Nord](#)

CONSERVATOIRE DE L'ESPACE LITTORAL ET DES RIVAGES LACUSTRES. 2007. **PROTEGER POUR PARTAGER. LE LITTORAL PATRIMOINE NATUREL.** CONSERVATOIRE DE L'ESPACE LITTORAL ET DES RIVAGES LACUSTRES

Dossier pédagogique pour le collègue

FRANCE

[Consulter la base documentaire du Pôle-relais marais atlantiques, Manche et mer du Nord](#)

CONSERVATOIRE D'ESPACES NATURELS PACA. **EXPOSITION ZONES HUMIDES DES ALPES-MARITIMES.**

Outil pédagogique, exposition

PROVENCE-ALPES-COTE D'AZUR

L'exposition comprend :

- 3 panneaux, « Zones humides : quézaco ? », « Des milieux généreux » et « Réservoirs de biodiversité », sur les caractéristiques et services rendus par les zones humides.
- 4 panneaux, « Marais et tourbières », « Etangs et rivages lacustres », « Milieux alluviaux », « Mares », sur les différents types de zones humides, leur fonctionnement spécifique, leurs propriétés et leur utilité.

- 1 panneau « Menaces et solutions » sur les causes de la régression des zones humides avec, en parallèle, les actions concrètes pour y remédier.
- 1 panneau « Mobilisation pour les zones humides » sur la dynamique en faveur des zones humides initiée à l'échelle locale, nationale et internationale.
- 1 panneau « Entre nature et culture » : zoom sur les interactions entre l'homme et la nature à partir de l'exemple d'une zone humide dans le Var.

[Consulter la base documentaire du Pôle-relais mares et vallées alluviales](#)

CPIE BASSIN DE THAU. 2020. MAQUETTE PEDAGOGIQUE TRAME VERTE ET BLEUE : PLATEAU « LITTORAL »

Jeu

OCCITANIE

Cet outil pédagogique a été développé pour vulgariser la notion de Trame verte et bleue, adapté aux différents contextes de la région. Le public ciblé est composé des élus et technicien mais aussi du grand public dont les enfants.

La maquette initiale est composée de 4 plateaux de jeu indépendants représentant des territoires fictifs représentant 4 grands types de paysages : urbain / péri-urbain / plaine et coteau et montagne. Ces plateaux de jeux peuvent être joués séparément puis rassemblés. Le plateau littoral peut être placé à côté d'un plateau « péri-urbain », et comporte les composantes du littoral ainsi qu'une partie du bassin versant. Une partie de plateau supplémentaire représentant la montée du niveau de la mer se positionne au-dessus d'une partie du plateau existant pour illustrer cette problématique dans une des missions du jeu.

TRAME VERTE ET BLEUE / LITTORAL

[Consulter la base documentaire du Pôle-relais lagunes méditerranéennes](#)

CPIE RHONE PAYS D'ARLES. 2018. BACHE INTERACTIVE « LES ZONES HUMIDES LITTORALES ».

Outil pédagogique

OCCITANIE / PROVENCE-ALPES-COTE-D'AZUR / CORSE

Le kit pédagogique se compose d'une bâche représentant un écosystème, de 3 jeux d'étiquettes positionnables et d'un mode d'emploi. Publics ciblés : enfants de 3-6 ans, jusqu'à un public plus âgé.

Il permet d'aborder 3 grandes thématiques : les habitants des lagunes, les relations entre l'homme (services écosystémiques et pressions engendrées) et les lagunes et les dynamiques naturelles et anthropiques liées à ces milieux.

Le kit pédagogique se compose d'une bâche représentant un écosystème, de 3 jeux d'étiquettes positionnables et d'un mode d'emploi. Publics ciblés : enfants de 3-6 ans, jusqu'à un public plus âgé.

Il permet d'aborder 3 grandes thématiques :

- les habitants des lagunes ;
- les relations entre l'homme (services écosystémiques et pressions engendrées) ;
- les lagunes et les dynamiques naturelles et anthropiques liées à ces milieux

PEDAGOGIE / LITTORAL / EDUCATION A L'ENVIRONNEMENT

[Consulter la base documentaire du Pôle-relais lagunes méditerranéennes](#)

EPTB VILAINE. 2014. LIVRET THEMATIQUE : LES ZONES HUMIDES. EPTB VILAINE. 43 P.

Livret

LOIRE

Estuarium, le Centre d'éducation au patrimoine de l'estuaire de la Loire, œuvre pour une meilleure connaissance et valorisation du patrimoine ligérien.

Dans ce cadre, une exposition itinérante « Marais estuariens – des marais pour la vie » s'invite dans des communes de la « Cité de l'estuaire », depuis début 2011.

Elle se veut informative, réflexive, mais également ludique, afin de comprendre l'importance de ce milieu à la fois proche et méconnu, elle a été conçue pour sensibiliser petits et grands à l'importance que représente la préservation de ces zones humides.

OUTILS PEDAGOGIQUES / EXPOSITION / ESTUAIRE / ZONES HUMIDES / ZONES HUMIDES LITTORALES / MARAIS

[Consulter la base documentaire du Pôle-relais mares et vallées alluviales](#)

ESTUARIUM. 2011. **MARAIS ESTUARIENS, DES MARAIS POUR LA VIE.**

Exposition

BRETAGNE / PAYS DE LA LOIRE

Ces propositions pédagogiques appelées « fiches activités » ont été réalisées à partir des référentiels des classes du collège. Elles ont pour objectif de participer à un programme de sensibilisation sur l'eau sur le bassin de la Vilaine en collaboration avec l'IAV, ce livret abordant le thème des zones humides.

OUTILS PEDAGOGIQUES / ZONES HUMIDES / ZONES HUMIDES LITTORALES / MARAIS

[Consulter la base documentaire du Pôle-relais mares et vallées alluviales](#)

FRENE. 2017. ENTRE TERRE ET MER : **LES LARO-LIMICOLES COLONIAUX DES OISEAUX A CONNAITRE ET A PROTEGER. LIFE ET ENVOLL.**

Outil pédagogique

OCCITANIE / PROVENCE-ALPES-COTE-D'AZUR / CORSE

Plaquette A6 3 volets de présentation du projet Life+ Envoll.

Les BAT pour impression des outils pédagogiques associés sont disponibles sur demande (polelagunes@tourduvalat.org) Tous les supports sont en licence Creative Commons, à citer pour tout usage : FRENE / projet Life+ ENVOLL.

LARO-LIMICOLE / LIFE

[Consulter la base documentaire du Pôle-relais lagunes méditerranéennes](#)

FRENE. 2017. LA LARO-MOBILE : **GUIDE D'ANIMATION DES OUTILS DE LA CARRIOLE PEDAGOGIQUE SUR LES LARO-LIMICOLES COLONIAUX.** LIFE ET ENVOLL. 28 P.

Outil pédagogique

OCCITANIE / PROVENCE-ALPES-COTE-D'AZUR / CORSE

Guide d'animation des outils de la laro-mobile. À noter, la carriole peut être prêtée sous la forme d'un sac de maraudage comprenant des outils clefs (plaquettes d'identification, magnets, memory, quizz). Des plaquettes sont également disponibles pour mieux connaître les oiseaux du littoral.

LARO-LIMICOLE / LIFE

[Consulter la base documentaire du Pôle-relais lagunes méditerranéennes](#)

FRENE. 2017. **PANNEAUX D'IDENTIFICATION LARO-LIMICOLES.** LIFE+ ENVOLL

Outil pédagogique

2 panneaux : Fiche d'identification de 10 espèces de laro-limicoles coloniaux en période de nidification / Nom des 10 espèces de laro-limicoles coloniaux en différentes langues.

Les BAT pour impression des outils pédagogiques associés sont disponibles sur demande (polelagunes@tourduvalat.org). Tous les supports sont en licence Creative Commons, à citer pour tout usage : FRENE / projet Life+ ENVOLL.

LARO-LIMICOLE / LIFE

[Consulter la base documentaire du Pôle-relais lagunes méditerranéennes](#)

FRENE. 2017. CARNET DE VOYAGE "SUR LES PAS DES OISEAUX DU BORD DE MER : LES LARO-LIMICOLES COLONIAUX". LIFE+ ENVOLL. 16 P.

Outil pédagogique

OCCITANIE / PROVENCE-ALPES-COTE-D'AZUR / CORSE

Carnet de voyage. Les BAT pour impression des outils pédagogiques associés sont disponibles sur demande (polelagunes@tourduvalat.org) Tous les supports sont en licence Creative Commons, à citer pour tout usage : FRENE / projet Life+ ENVOLL.

LARO-LIMICOLE / LIFE

[Consulter la base documentaire du Pôle-relais lagunes méditerranéennes](#)

LES ECOLOGISTES DE L'EUZIERES. 2005. GIBBULE : LITTORAL LANGUEDOC-ROUSSILLON - LES LAGUNES, CAHIER PEDAGOGIQUE, LAGUNES LANGUEDOCIENNES, SUR LA PLAGE ABANDONNEE. LES ECOLOGISTES DE L'EUZIERES.

Livret

LANGUEDOC ROUSSILLON

Gibbule est un outil pédagogique sur le littoral Languedoc-Roussillon qui a pour objet de faire découvrir le littoral et ses spécificités, afin de mieux le protéger. Il comprend un cahier technique, un cahier pédagogique, un cahier des lagunes et deux "Ecolodocs", l'un sur les laisses de mer en Méditerranée, l'autre sur les lagunes languedociennes.

[Consulter la base documentaire du Pôle-relais lagunes méditerranéennes](#)

LPO PACA. 2009. A L'ECOLE DES SALINS D'HYERES AVEC LA LPO PACA. OUTIL D'AIDE A LA REALISATION D'UN PROJET PEDAGOGIQUE POUR LES ENSEIGNANTS DE CYCLES 1, 2 ET 3. LPO PACA. 18 P.

Livret

PROVENCE-ALPES-COTE-D'AZUR

Depuis 2006, la Ligue pour la Protection des Oiseaux Provence-Alpes-Côte d'Azur (LPO PACA) a pour mission d'accueillir le public sur les Salins d'Hyères. A ce titre, l'association prend en charge les actions d'éducation à l'environnement en lien avec les Salins. Son champ d'intervention est axé sur la biodiversité. Ce cahier, destiné aux enseignants, est un outil pratique pour préparer au mieux une sortie ou un projet pédagogique sur le site des Salins d'Hyères. Vous y trouverez toutes les informations nécessaires : ressources documentaires, objectifs pédagogiques en lien avec les programmes de l'Education Nationale, thématiques pouvant être abordées en animation ainsi que l'ensemble des activités à mener avant et après les animations.

[Consulter la base documentaire du Pôle-relais lagunes méditerranéennes](#)

NOSTA MAR. 2019. CAHIER « J'AIME MA LAGUNE (DE L'ETANG DE BERRE) »

Outil pédagogique

PROVENCE-ALPES-COTE-D'AZUR / BOUCHES-DU-RHÔNE

Ce sont 40 pages illustrées à l'aide de la famille de mascottes intergénérationnelles de Nostà Mar dessinées par Cyrielle Doret, où ce sont les Gabians (Goéland Leucophaea) qui expliquent les problèmes mais aussi et surtout évoquent les solutions que petits et grands peuvent mettre en place pour sauvegarder notre environnement. Le dessin à colorier permet aux plus jeunes de mieux comprendre et de mémoriser plus facilement tous les concepts théoriques. L'enfant peut s'identifier à la petite famille de Gabians.

[Consulter la base documentaire du Pôle-relais lagunes méditerranéennes](#)

OFFICE INTERNATIONAL DE L'EAU. 2020. **QUELS ENJEUX DE CONTINUITÉ PISCICOLE DANS LES LAGUNES MÉDITERRANÉENNES ?** OFFICE INTERNATIONAL DE L'EAU .1 P.

Outil pédagogique

MEDITERRANEE

Fascicule présentant une synthèse d'une webconférence sur les enjeux de continuité piscicole en lagunes et marais périphériques (webconférence du 21 novembre 2020).

[Consulter la base documentaire du Pôle-relais mares et vallées alluviales](#)

PARC NATUREL REGIONAL DE BRIERE. 2010. **DECOUVREZ LE PATRIMOINE NATUREL ET CULTUREL DU PARC NATUREL REGIONAL DE BRIERE... AU TRAVERS DE FICHES PEDAGOGIQUES ILLUSTRÉES.** PARC NATUREL REGIONAL DE BRIERE.

LOIRE ATLANTIQUE

Vingt-deux fiches permettent de découvrir le Parc naturel régional de Brière sous trois aspects différents / après une présentation générale, elles éclairent le parc à la lumière des activités humaines qui s'y sont développés au fil des siècles, mais aussi sous l'angle de son patrimoine naturel. Ces fiches, qui ciblent l'essentiel de l'information, peuvent servir de base à un travail plus approfondi des usagers du parc et des pédagogues.

DOCUMENT PEDAGOGIQUE

[Consulter la base documentaire du Pôle-relais marais atlantiques, Manche et mer du Nord](#)

PARC NATUREL REGIONAL DE CAMARGUE. 2018. **MAQUETTES « ROLE DES ZONES HUMIDES FACE AU CHANGEMENT CLIMATIQUE ».** 4 MAQUETTES.

Outil pédagogique

OCCITANIE / PROVENCE-ALPES-COTE-D'AZUR

Deux maquettes sont mobiles (empruntables) et deux maquettes fixes sont installées sur le site du domaine de la Palissade à Salin de Giraud (13). L'outil est composé de modules représentant : un territoire endigué, un autre non endigué et les anciens salins en renaturation. Des modules (maisons, ripisylve, digues) peuvent y être positionnées pour illustrer différents scénarios et le rôle des zones humides face aux effets des changements climatiques, au risque d'inondation et de submersion marine. Cet outil est à destination du grand public (à partir de 10 ans), des accueils collectifs de mineurs et des familles.

EDUCATION A L'ENVIRONNEMENT / CHANGEMENT CLIMATIQUE / ZONE HUMIDE / FORET ALLUVIALE / DIGUE

[Consulter la base documentaire du Pôle-relais lagunes méditerranéennes](#)

PORTAL C. 2009. **DE LA BRIERE A L'OCEAN. UNE MOSAÏQUE DE PAYSAGES A DECOUVRIR ET A COMPRENDRE.** 68P.

Guide pédagogique

LOIRE ATLANTIQUE

Ce guide pédagogique présente, sous forme de fiches thématiques, les grands types de paysages de la presqu'île de Guérande et de la Brière.

[Consulter la base documentaire du Pôle-relais Marais atlantiques, Manche et mer du nord](#)

SIEL / CPIE DU BASSIN DE THAU. 2019. **PLAQUETTES DE SENSIBILISATION AUX BONNES PRATIQUES POUR LES SPORTS D'EAU ET DE VENT.** PNR DE LA NARBONNAISE EN MEDITERRANEE

Outil pédagogique

OCCITANIE / AUDE / HERAULT

SPORT NAUTIQUE / SENSIBILISATION

[Consulter la base documentaire du Pôle-relais lagunes méditerranéennes](#)

SIEL / POLE-RELAIS LAGUNES MEDITERRANEENNES. 2018. **POSTER "ESPECES REMARQUABLES DU LITTORAL MEDITERRANEEN"**.

Outil pédagogique

OCCITANIE / PROVENCE-ALPES-COTE-D'AZUR

Le Pôle-relais lagunes méditerranéennes publie un poster inspiré du dépliant " P'tit Ecolo du littoral " paru fin 2017. Il présente les espèces remarquables du littoral, légendées en 3 langues (français, anglais, allemand) avec l'accord et l'appui du Syndicat mixte des étangs littoraux, le Siel. Illustrations : Cyril Girard. Conception graphique : www.desdemains.fr

OISEAUX

[Consulter la base documentaire du Pôle-relais lagunes méditerranéennes](#)

SIEL / POLE-RELAIS LAGUNES MEDITERRANEENNES / AGENCE FRANÇAISE POUR LA BIODIVERSITE. 2017. **GUIDE DU P'TIT ECOLO DU LITTORAL. 2 P.**

Outil pédagogique

OCCITANIE / GARD / AUDE / PYRENEES-ORIENTALES / HERAULT

Devant le succès du P'tit Ecolo des lagunes créées par le Siel, l'équipe du projet N2 Glisse a réédité ce dépliant en l'élargissant à l'ensemble des sites lagunaires et marins d'Occitanie. Avec le concours du graphiste DesDemains et de l'illustrateur Cyril Girard, le Pôle-relais lagunes et l'AFB y ont adapté la carte, plusieurs des textes et certaines illustrations.

SENSIBILISATION / PEDAGOGIE

[Consultable sur la base documentaire du Pôle-relais lagune méditerranéennes](#)

SILOË. 2018. **FICHES ILLUSTRÉES EXPLIQUANT L'HISTOIRE ET LE ROLE DES ZONES HUMIDES LITTORALES, LEUR REPRESENTATION SOCIALE « DU REJET A LA PRESERVATION »**. 6 P.

Outil pédagogique

OCCITANIE / GARD

Siloë a eu à cœur de créer ces fiches pour expliquer le territoire de la Camargue gardoise. L'une plus détaillée est dédiée à un public averti tel que le réseau des ambassadeurs du tourisme de Camargue gardoise / l'autre, simplifiée, est prévue pour un public plus large. Les fiches sont dupliquées à plusieurs dizaines d'exemplaires, certaines sont plastifiées et donc mieux adaptées à une utilisation en extérieur. Une mise à disposition de cet outil auprès des adultes et des enfants sera proposée par Siloë lors de ses sorties sur site.

COMPLEXE DE LA PETITE CAMARGUE GARDOISE / ZONE HUMIDE / HISTOIRE / SOCIOLOGIE

[Consulter la base documentaire du Pôle-relais lagunes méditerranéennes](#)

SMBT / CPIE BASSIN DE THAU. **A LA DECOUVERTE DU MONDE DES HERBIERS DE THAU.**

Outil pédagogique

OCCITANIE / HERAULT

Le SMBT et le CPIE mènent une vaste campagne de sensibilisation depuis 2016. Chaque été, animations, jeux et randonnées palmées sont ainsi proposées sur les plages de Sète, Balaruc-les-Bains, Bouzigues, Mèze et Marseillan, touchant des milliers de personnes. Décliné sur différents supports pédagogiques et ludiques, le message est également relayé dans les établissements scolaires, les clubs nautiques et au festival de Thau. Traduits en bulles et en images, les herbiers se racontent dans une bande dessinée. Ils

jouent aux questions – réponses dans un livret enfants, livrent tous leurs secrets dans un livret adulte et s'affichent même en poster. En prime, une plaquette explique comment soigner les « bobos » lagunaires : piquûres d'oursin, brûlures d'anémone ou de méduse.

HERBIER / ZOSTERE

Consulter la base documentaire du Pôle-relais lagunes méditerranéennes

Supports audiovisuels

SYNDICAT MIXTE DE LA BAIE DE BOURGNEUF. 2020. **A LA DÉCOUVERTE DES LAGUNES (AVEC LES AVOCETTES)**. 11 MIN.

Vidéo portant sur les lagunes et produite par le Syndicat mixte de la Baie de Bourgneuf.

OUTILS PEDAGOGIQUES / SENSIBILISATION / VIDEO / LAGUNES / ZONES HUMIDES

Consulter la base documentaire du Pôle-relais mares et vallées alluviales

Mallettes / Kits

CONSERVATOIRE DES ESPACES NATURELS DU LANGUEDOC-ROUSSILLON / PROJET LIFE+ LAG'NATURE. 2011. **BOITE A OUTILS PEDAGOGIQUES**.

Malette

LANGUEDOC-ROUSSILLON

Présentation de la boîte à outils pédagogiques (maquettes, jeux, photos, films, etc.) développées dans le cadre de l'action D.2.1 « Campagne de sensibilisation » du programme LIFE+ LAG'Nature.

Consulter la base documentaire du Pôle-relais Lagunes méditerranéennes

Autres



CENTRE DE RESSOURCES MILIEUX HUMIDES. 2023. **JEU DE LOIS SUR LES ZONES HUMIDES ET MARAIS**

Jeu

Le centre de ressources milieux humides, vous propose, de découvrir dans ce jeu de lois, les textes juridiques qui gravitent autour des zones humides et marais. S'adressant aux acteurs concernés ou intéressés par la préservation et la gestion des zones humides et marais, ce parcours juridique ludique, construit à l'image d'un jeu de l'oie, tend à favoriser l'identification et l'appropriation des principaux textes juridiques liés à ce domaine d'action. Non exhaustif, ce « Jeu de Lois des Zones humides et Marais » contribue ainsi à accroître la lisibilité d'un droit technique et épars.

ZONES HUMIDES / MARAIS / RÈGLEMENTATION / JURIDIQUE

Consulter la base documentaire du Pôle-relais marais atlantiques, Manche et mer du Nord

FONDATION NICOLAS HULOT POUR LA NATURE ET L'HOMME. 2002. **DECOUVREZ LA CHARENTE-MARITIME. ENQUETES, DOSSIERS ET CIRCUITS POUR REALISER, EN**

CLASSE COMME EN FAMILLE, DES PARCOURS GRANDEUR NATURE. FONDATION NICOLAS HULOT POUR LA NATURE ET L'HOMME 46 P.

CHARENTE MARITIME

Consulter la base documentaire du Pôle-relais marais atlantiques, Manche et mer du Nord

LE SENTIER DES CABANES. 2004. **JEUX ET MANIPULATIONS INTERACTIVES LE LONG D'UN SENTIER LUDO-PEDAGOGIQUE. TOUR DU VALAT.** 28 P.

BOUCHES-DU-RHONE

Consulter la base documentaire du Pôle-relais marais atlantiques, Manche et mer du Nord

RESERVE NATURELLE DE LILLEAU DES NIGES. 2008. **"CHARLOTTE", LA ROULOTTE PEDAGOGIQUE.**

CHARENTE MARITIME

Charlotte est une remorque pédagogique qui s'attache à un vélo et qui peut contenir un ensemble de panneaux et du matériel pédagogique.

Consulter la base documentaire du Pôle-relais marais atlantiques, Manche et mer du Nord

LES MARES



Supports pédagogiques

CASABIANCA, P-T. 2009. **LES MARES TEMPORAIRES MEDITERRANEENNES : UN ECOSYSTEME A L'ECHELLE DE L'ENFANT**. OFFICE DE L'ENVIRONNEMENT DE LA CORSE. 36 P.

Fiche technique

CORSE, PROVENCE-ALPES-COTE D'AZUR, LANGUEDOC-ROUSSILLON

Document réalisé avec l'aide de l'Office de l'Environnement de la Corse et du module pédagogique « Mares temporaires » créé pour le LIFE « Mares temporaires méditerranéennes ».

MARES / MILIEUX HUMIDES / OUTIL PEDAGOGIQUE / SENSIBILISATION

[Consulter la base documentaire du Pôle-relais mares et vallées alluviales](#)

CONSERVATOIRE D'ESPACES NATURELS DE L'ALLIER. 2017. **LES MARES CŒUR DE BIODIVERSITE**. CONSERVATOIRE D'ESPACES NATURELS DE L'ALLIER. 18 P.

Livret

GLOBAL

Partez à la découverte de la mare, cet écosystème miniature, avec votre classe. A travers l'étude de celui-ci, c'est l'occasion d'une sensibilisation aux notions de rareté et de fragilité de ce milieu. Ce cahier pédagogique vous y aidera !

OUTILS PEDAGOGIQUES / SENSIBILISATION / MARES / ZONES HUMIDES

[Consulter la base documentaire du Pôle-relais mares et vallées alluviales](#)

CONSERVATOIRES D'ESPACES NATURELS DE NORMANDIE. **PLONGE AVEC NOUS DANS LA PLANETE MARE !**

Plaquette

Livret destiné au jeune public, permettant de suivre l'exposition "Planète Mare" de manière ludique.

DOCUMENT PEDAGOGIQUE / EXPOSITION / MARES

[Consulter la base documentaire du Pôle-relais tourbières](#)

CPIE LOIRE ET MAUGE. 2012. **CLES EN MAIN : LES MARES**. CPIE LOIRE ET MAUGE. 40 P.

Dossier

PAYS DE LA LOIRE

Les « clés en main » sont des éditions créées par le CPIE Loire et Mauges. Ce sont des clés de détermination de « La forêt » et « La mare » à destination d'un public scolaire (à partir du CP) et du grand public. Elles sont utilisées comme support pédagogique d'animation.

MARES / SCOLAIRE / OUTIL PEDAGOGIQUE

[Consulter la base documentaire du Pôle mares et vallées alluviales](#)

FEDERATION DES CLUBS CONNAITRE ET PROTEGER LA NATURE. 2000. **ANIMER UNE SORTIE MARE. COMMENT MENER DES ACTIVITES PEDAGOGIQUES SUR LE THEME DES MARES.** FEDERATION DES CLUBS CONNAITRE ET PROTEGER LA NATURE. 60 P.

Guide

FRANCE

Que vous guidiez votre petite famille ou que soyez un animateur confirmé, ce livret vous apportera des tas d'activités éducatives pour partir avec des enfants à la découverte de ce milieu passionnant : la mare. Reprenant les grands principes de l'animation, la première partie vous aidera à construire votre intervention. Découverte sensorielle, jeux de rôle, identification des animaux : 17 fiches pratiques photocopiables vous donneront ensuite tous les trucs et astuces qui vous permettront de faire d'un simple après-midi au bord de la mare une sortie nature dont les enfants se souviendront longtemps.

MARES / MILIEUX HUMIDES / OUTIL PEDAGOGIQUE / JEU / SENSIBILISATION

[Consulter la base documentaire du Pôle-relais mares et vallées alluviales](#)

FEDERATION DES CLUBS CONNAITRE ET PROTEGER LA NATURE. **JE DECOUVRE LA MARE.** FEDERATION DES CLUBS CONNAITRE ET PROTEGER LA NATURE. 24 P.

Cahier technique

FRANCE

Enfilez vos bottes pour découvrir, les pieds dans l'eau, le petit monde des mares et autres étangs en plus de 10 activités amusantes !

Une multitude d'activités à partir de 8 ans pour devenir incollable sur la mare !

Les CPN vous proposent au fil des pages :

- De partir à l'aventure au bord de l'eau : mare, étang, point d'eau stagnante... les milieux aquatiques sont riches en biodiversité.
- De chercher et reconnaître les p'tites bêtes à l'aide d'une clé d'identification rigolote (dytiques, notonectes et cie) !
- De devenir mélomane avec les amphibiens qui croassent au bord de l'eau (grenouilles, crapauds...).
- De ne pas se planter avec la flore sauvage au bord, sur et sous l'eau (petit zoom sur plantes et végétaux aquatiques)
- De jouer avec la nature et devenir un véritable artiste en herbe.

OUTILS PEDAGOGIQUES / SENSIBILISATION / MARES / ZONES HUMIDES

[Consulter la base documentaire du Pôle-relais mares et vallées alluviales](#)

GENTHON, S ; FUSELIER, J ; CATARD A, ET AL. 2004. **MARES TEMPORAIRES MEDITERRANEENNES. MODULE PEDAGOGIQUE.** LA TOUR DU VALAT. 210 P.

Dossier

CORSE / LANGUEDOC-ROUSSILLON / PROVENCE ALPES COTE D'AZUR

MARES / MILIEUX HUMIDES / OUTIL PEDAGOGIQUE / SENSIBILISATION

[Consulter la base documentaire du Pôle-relais mares et vallées alluviales](#)

GROUPE NATURALISTE DE FRANCHE-COMTE. 2002. **EDUC'MARE. DES MARES ET DES HOMMES.** GROUPE NATURALISTE DE FRANCHE-COMTE. 26 P.

Dossier

Document réalisé pour sensibiliser les élèves à la protection de ce patrimoine naturel exceptionnel tant par sa faune (nombreux batraciens, par exemple) que par sa flore (4% des espèces végétales menacées sont inféodées presque exclusivement aux mares).

MARES / MILIEUX HUMIDES / OUTIL PEDAGOGIQUE / SENSIBILISATION

[Consulter la base documentaire du Pôle-relais mares et vallées alluviales](#)

LENORMAND, F ; D ALENCON, D. 2002. **A VOS MARES ! LE DOSSIER PEDAGOGIQUE.**
CENTRE D'ACTION REGIONALE POUR LE DEVELOPPEMENT DE L'EDUCATION RELATIVE A
L'ENVIRONNEMENT.

Dossier

HAUTE-NORMANDIE

MARES / MILIEUX HUMIDES / OUTIL PEDAGOGIQUE / SENSIBILISATION

[Consulter la base documentaire du Pôle-relais mares et vallées alluviales](#)

NOE ; SNPN. 2015. **A LA DECOUVERTE DES MARES.** 3 POSTERS.

Livret

ILE-DE-FRANCE

Supports pédagogiques conçus par la Société National de Protection de la Nature et l'association Noé.

Trois séquences, illustrées chacune par un poster et des vignettes à placer, à proposer aux enfants : savoir reconnaître une mare parmi d'autres étendues d'eau, connaître les habitants des mares, et comprendre le rôle des mares dans nos paysages.

MARES / MILIEUX HUMIDES / OUTIL PEDAGOGIQUE / SENSIBILISATION

[Consulter la base documentaire du Pôle-relais mares et vallées alluviales](#)

NORD NATURE CHICO MENDES. 2013. **PLANETE MARE : CLASSEUR PEDAGOGIQUE.**

NORD NATURE CHICO MENDES. 98 P.

Dossier

NORD-PAS-DE-CALAIS

Le dossier pédagogique Planète Mare invite à une réelle rencontre avec la mare. Il a été conçu pour permettre de créer des animations et d'enrichir les projets. Composé de fiches d'activités et d'une méthodologie accessible, Planète Mare est un outil pratique et souple.

MARES / MILIEUX HUMIDES / OUTIL PEDAGOGIQUE / SENSIBILISATION

[Consulter la base documentaire du Pôle-relais mares et vallées alluviales](#)



RIOU, MICHEL ; EAUX & RIVIERES DE BRETAGNE. ND. **LA MARE EXPLIQUEE
A MON PERE.** 15 P.

Matériel pédagogique

SENSIBILISATION / MARES

[Consulter la base documentaire du Pôle-relais tourbières](#)



PRZHT. 2023. **A LA DECOUVERTE DES MARES DE GUADELOUPE.** 36 P.

Matériel pédagogique

SENSIBILISATION / MARES / GUADELOUPE

[Consulter la base documentaire du Pôle-relais Zones Humides Tropicales](#)

Jeux

ATELIER NATURE ET TERRITOIRES. 2021. **OUTILS PEDAGOGIQUES MAGNETIQUE POUR
ANIMATIONS NATURE : LA MARE.**

Jeu

GLOBAL

Cet outil pédagogique est conçu pour les animateurs et les écoles. Il s'adapte à différents publics de tous

âges. L'illustration principale représente une mare naturelle dans un contexte bocager assez "classique" pour s'adapter à tout type de contexte. Des magnets circulaires représentent les cycles de vie de la grenouille verte, du triton palmé, de la libellule déprimée et du moustique commun. Ils sont accompagnés de petites flèches magnétiques. Les enfants pourront manipuler les magnets pour essayer de reconstituer les cycles.

OUTILS PEDAGOGIQUES / JEU / MARES / ZONES HUMIDES

[Consulter la base documentaire du Pôle-relais mares et vallées alluviales](#)

CONSERVATOIRE D'ESPACES NATURELS DE BOURGOGNE. 2013. **DESTINATION MARES.**

Jeu

BOURGOGNE

Jeu de plateau coopératif développé par le Conservatoire d'Espaces Naturels de Bourgogne. But : faire découvrir le fonctionnement de la mare et les interactions avec les acteurs ruraux. Personnages : les enfants incarnent des acteurs du monde rural devant permettre à des espèces animales de rejoindre une mare pour accomplir leur cycle de vie.

MARES / JEU / SENSIBILISATION

[Consulter la base documentaire du Pôle-relais mares et vallées alluviales](#)

CONSERVATOIRE D'ESPACE NATURELS DE BOURGOGNE. 2021. **FILE DANS TA MARE.**

Jeu

BOURGOGNE

Ce jeu de plateau pour 2 à 4 joueurs permet d'aborder le thème des mares et des couloirs écologiques. Le plateau et les éléments du jeu sont téléchargeables.

JEU / OUTILS PEDAGOGIQUES / ZONES HUMIDES / MARES

[Consulter la base documentaire du Pôle-relais mares et vallées alluviales](#)

Publications

CAPITAINE, M ; DECOCQ, O ; DEWITTE, T ; MELBECK D. 1999. **GERER UNE MARE.** FEDERATION DES CLUBS CONNAITRE ET PROTEGER LA NATURE. 76 P.

Guide

FRANCE

76 pages pour connaître les démarches d'entretien, de gestion et de restauration d'une mare.

MARES / GESTION / ENTRETIEN

[Consulter la base documentaire du Pôle-relais mares et vallées alluviales](#)

DECOCQ, O ; DEWITTE, T ; LECALVEZ, V ; MELBECK D. 1998. **CREER UNE MARE.** FEDERATION DES CLUBS CONNAITRE ET PROTEGER LA NATURE. 68 P.

Guide

FRANCE

Livret complet et très détaillé pour tout savoir sur la création d'une mare.

MARES / ENTRETIEN

[Consulter la base documentaire du Pôle-relais mares et vallées alluviales](#)

LES ZONES HUMIDES CONTINENTALES



Jeux

ASSOCIATION LES LANDES. 2009. **LES SECRETS DES LANDES HUMIDES**. ASSOCIATION LES LANDES.

Jeu

BRETAGNE

Animation proposée par le Groupe de Concertation Zones Humides Du Pays de Ploërmel-Cœur de Bretagne en 2009.

Jeu de piste familial dans les landes pour découvrir le milieu naturel : landes humides, sa fragilité et l'importance de le préserver. Cette balade ludique est l'occasion d'appréhender les landes par diverses approches : sensorielle, activités de découverte et de compréhension du fonctionnement du milieu naturel et de sa gestion. Il est envisagé de reproduire ce jeu de piste les années suivantes en améliorant le concept à partir des retours de 2009.

MILIEUX HUMIDES / OUTIL PEDAGOGIQUE / SENSIBILISATION

[Consulter la base documentaire du Pôle-relais mares et vallées alluviales](#)

GRAINE CENTRE. **MALLE PÉDAGOGIQUE « DYNAMIQUE FLUVIALE DU BASSIN DE LA LOIRE »**.

Malette

LOIRE

Cet outil a été conçu en étroite collaboration avec l'ensemble des acteurs d'éducation à l'environnement du bassin de la Loire (Maisons de Loire, CPIE, Conservatoires d'espaces naturels, FRAPNA, LPO,...) sous une coordination LPO Auvergne, accompagnée par la société Ecoumène, conceptrice d'outils pédagogiques. Pour une meilleure approche scientifique du projet, deux consultants scientifiques ont participé à sa mise en œuvre. Son objectif est de :

- donner une vision globale du bassin de la Loire, de ses enjeux et de son fonctionnement hydrologique ;
- faire prendre conscience du caractère exceptionnel de la Loire et de démontrer le rôle de la dynamique fluviale dans la création des paysages et la biodiversité et dans la protection de la ressource en eau
- sensibiliser à la préservation des milieux ligériens ;
- couvrir l'ensemble du bassin de la Loire, incluant affluents, têtes de bassin et estuaire

MILIEUX HUMIDES / OUTIL PEDAGOGIQUE / SENSIBILISATION

[Consulter la base documentaire du Pôle-relais mares et vallées alluviales](#)

2009. **LA SEVRE NANTAISE PARTAGE SES SECRETS**. 24-25 P.

PAYS DE LA LOIRE

L'Etablissement Public Territorial du Bassin de la Sèvre-Nantaise a créé un jeu de société sur le modèle d'un jeu de l'oie, pour faire découvrir les enjeux liés à la gestion de l'eau sur ce territoire.

[Consulter la base documentaire du Pôle-relais marais atlantiques, Manche et mer du Nord](#)

POLE MILIEUX HUMIDES BOURGOGNE-FRANCHE-COMTE. 2019. **LES MILIEUX HUMIDES : DES BERCEAUX DE VIE EN BOURGOGNE-FRANCHE-COMTE.** 11 P.

Plaquette

BOURGOGNE / FRANCHE-COMTE

SENSIBILISATION / ZONES HUMIDES

Consulter la base documentaire du Pôle-relais tourbières

Supports audiovisuels

MACCHIONI, J-P. 2007. **LES 1000 VIES DU MARAIS. PARC INTERREGIONAL DU MARAIS POITEVIN.** 53 MIN.

Film

POITOU-CHARENTES

Film réalisé avec le concours des associations et structures de protection de la nature et d'Education à l'Environnement dans le cadre du programme européen Life Nature Marais poitevin.

PATRIMOINE NATUREL / FAUNE / FLORE

Consulter la base documentaire du Pôle-relais tourbières

POLE MILIEUX HUMIDES DE BOURGOGNE-FRANCHE-COMTE. 2020. **LES MILIEUX HUMIDES, DES BERCEAUX DE VIE EN BOURGOGNE-FRANCHE-COMTE.** 26 DIAPOSITIVES

Diaporama

Bourgogne / Franche-Comté

Mis à disposition par le Pôle Milieux humides de Bourgogne-Franche-Comté, ce diaporama constitue un support pédagogique pour sensibiliser différents publics à la préservation des milieux humides.

Il est constitué de 26 diapositives, organisées en plusieurs parties :

- Que sont les milieux humides ?
- Les milieux humides en Bourgogne-Franche-Comté
- Milieux humides, milieux utiles
- Des milieux utiles mais en danger
- Agir pour préserver les milieux humides.

SENSIBILISATION / ZONES HUMIDES

Consulter la base documentaire du Pôle-relais tourbières

Publications

ALEXANDRE, D ; BIARDE, M ; GALMICHE, N ; VAN LIERDE, N . 2013. **L'EAU SE LA RACONTE.** PARC NATUREL REGIONAL DU MORVAN / PARC NATUREL REGIONAL DES BALLONS DES VOSGES 44 P.

BD

BOURGOGNE / VOSGES

Nos cours d'eau, si beaux et si fragiles à la fois, hébergent des espèces indicatrices de leur bon état de conservation : écrevisse à pieds blancs, moules d'eau douce, truite fario, chabot de rivière, lamproie de

Planer... Mais leur présence se raréfie du fait des nombreuses contraintes que nous faisons peser sur elles et sur leur habitat.

Dans ce contexte, les Parcs naturels régionaux du Morvan et des Ballons des Vosges se sont associés dans le cadre du programme LIFE+ Nature "Continuité écologique, gestion de bassin-versant et faune patrimoniale associée" (LIFE10 NAT / FR / 192), afin d'améliorer leurs milieux de vie.

Cette bande dessinée a pour but d'aider à comprendre, pour les plus jeunes, les enjeux du bon état écologique de nos rivières et faire d'eux de vous un éco-citoyen de l'eau, acteur de la protection de toutes ces richesses naturelles.

COURS D'EAU / MILIEUX HUMIDES / OUTILS PEDAGOGIQUES

[Consulter la base documentaire du Pôle-relais lagunes méditerranéennes](#)

BIBLIOTHEQUE DE TRAVAIL JUNIOR. 1993. **A LA DECOUVERTE DU MARAIS**, N°378. P. 14-32

FRANCE

Longtemps considérés comme inquiétants et maléfiques, les marais sont en réalité des milieux d'une grande richesse où vivent de nombreuses espèces. Le dossier décrit ainsi la flore et la faune des marais, la formation de la tourbe, évoque les risques de disparition par comblement, l'abandon du pâturage. Cet écosystème, dont l'équilibre reste fragile, doit être protégé / c'est pourquoi certains sites sont aujourd'hui classés en réserve naturelle. De nombreux schémas illustrent le dossier. Cette revue documentaire pour l'école primaire s'adresse surtout aux enfants de 9 à 11 ans.

MARAIS / ECOSYSTEMES / EDUCATION A L'ENVIRONNEMENT

[Consulter la base documentaire du Pôle-relais tourbières](#)

BOURGOGNE NATURE. 2013. **DOSSIER : LES ZONES HUMIDES DE BOURGOGNE.**

BOURGOGNE NATURE JUNIOR, 5, 2013, 80 P.

Revue

BOURGOGNE / MASSIF CENTRAL

Dans cette revue, les zones humides de Bourgogne sont à l'honneur. Au sommaire de ce riche outil pédagogique :

- Les zones humides de Bourgogne (dossier)
- Livret pédagogique (joint à la revue) : Classe Plantes aquatiques (livret en trois parties : préparation en salle ; en route pour le terrain ; pour aller plus loin)
- C'est trop bien : Réseaux Mares de Bourgogne
- C'est trop nul : La pollution de la Saône
- Découvrir un site : Découvertes nature en Bourgogne
- En bref : le programme LIFE+
- À disposition : nombreux outils pédagogiques
- Pour aller plus loin : les milieux humides en version interactive (un DVD-ROM de ressources pour les collégiens et lycéens qui comporte : les "petites bêtes de l'eau" ; les insectes de Bourgogne ; Clé de détermination de plantes aquatiques ; conférences sur la Convention de Ramsar).

La revue comprend également un DVD "Au fil de l'eau" qui est composé de 10 épisodes pour valoriser le rôle et les missions de l'Agence de l'eau Seine-Normandie dans la préservation de la ressource en eau.

SENSIBILISATION / DOCUMENT PEDAGOGIQUE / ZONES HUMIDES / SENTIER DE DECOUVERTE

[Consulter la base documentaire du Pôle-relais tourbières](#)

METTLER, R. 2006. **EXPLORONS L'ETANG.** GALLIMARD JEUNESSE. 29 P.

ETANGS / DOCUMENT PEDAGOGIQUE

[Consulter la base documentaire du Pôle-relais tourbières](#)

PARC INTERREGIONAL DU MARAIS POITEVIN. 2008. **LES PAYSAGES DU MARAIS POITEVIN. CAHIER DE DECOUVERTE. PARC INTERREGIONAL DU MARAIS POITEVIN.** 20 P.

CHARENTE-MARITIME / VENDEE

Consulter la base documentaire du Pôle-relais marais atlantiques, Manche et mer du Nord

Mallettes / Kits

LPO AUVERGNE. 2014. **MALLE PEDAGOGIQUE SUR LA DYNAMIQUE FLUVIALE.** LPO AUVERGNE.

Malle pédagogique

BASSIN VERSANT DE LA LOIRE

Cette malle pédagogique vise les élèves de cycle 3 et collèges. L'objectif a été de concevoir et réaliser un outil référent sur la thématique de la dynamique fluviale. Son contenu doit notamment permettre de :

- donner une vision globale du bassin de la Loire, de ses enjeux et de son fonctionnement hydrologique ;
- faire prendre conscience du caractère exceptionnel de la Loire et de démontrer le rôle de la dynamique fluviale dans la création des paysages et la biodiversité et dans la protection de la ressource en eau ;
- sensibiliser à la préservation des milieux ligériens ;
- couvrir l'ensemble du bassin de la Loire, incluant affluents, têtes de bassin et estuaire.

FLEUVE / LOIRE / SCOLAIRE / OUTIL PEDAGOGIQUE

Consulter la base documentaire du Pôle-relais mares et vallées alluviales

OBSERVATOIRE DEPARTEMENTAL DE L'EAU - CONSEIL GENERAL VENDEE. 2005. **RACONTE-MOI L'EAU EN VENDEE.**

Mallette pédagogique

VENDEE

Consulter la base documentaire du Pôle-relais marais atlantiques, Manche et mer du Nord

LES TOURBIERES



Supports pédagogiques

CIVONIAK, E. 1996. **LES TOURBIERES : GUIDE PEDAGOGIQUE INTERACTIF**. PARC NATUREL REGIONAL DU BALLON DES VOSGES. 93 P. + FICHES
VOSGES

L'objectif de ce document est d'aider les enseignants à faire connaître les tourbières, milieux riches et fragiles, pour mieux les protéger. Il est organisé en 3 parties :

- 1- Connaissance des tourbières : caractéristiques principales (formation et typologie, faune et flore, intérêts et menaces), présentation de la tourbière du Lispach
- 2- Dossier pédagogique pour élèves du collège, plus précisément la classe de 5ème
- 3- Dossier pédagogique pour élèves du primaire, principalement pour des enfants du CM (approche ludique et sensorielle).

Des jeux de fiches cartonnées sont proposés pour des exercices avec les élèves : en classe ou sur le terrain, en travail autonome ou en équipe. Les corrigés sont fournis.

TOURBIERES / EDUCATION A L'ENVIRONNEMENT / ACTION PEDAGOGIQUE / ECOLE PRIMAIRE / COLLEGE

[Consulter la base documentaire du Pôle-relais tourbières](#)

COMMUNAUTE DE COMMUNES DES PORTES D'AUVERGNE ; CPIE DU VELAY ; CONSEIL GENERAL DE LA HAUTE-LOIRE. **À LA DECOUVERTE DU MONT-BAR. UNE DEMARCHE ACTIVE D'INVESTIGATION A DESTINATION DES COLLEGIENS (NIVEAU 6EME ET 5EME)**. 11 P.

Matériel pédagogique

AUVERGNE / MASSIF CENTRAL / HAUTE-LOIRE

Brochure à destination des collégiens, ayant pour objectifs de découvrir un site naturel en s'amusant et d'expérimenter, observer et déduire pour apprendre à lire un environnement exceptionnel. Ce document se présente comme un carnet de route, et est composé de plusieurs parties :

- A la découverte du sol
- La tourbière : « Joyau du volcan »
- L'arbre à Pic
- Quand l'homme agit sur la nature
- La « Cathédrale de feuilles ».

Les solutions se trouvent en dernières pages.

SENSIBILISATION / TOURBIERES / EDUCATION A L'ENVIRONNEMENT / CRYPTOTOURBIERE

[Consulter la base documentaire du Pôle-relais tourbières](#)

CONSEIL DEPARTEMENTAL DE L'AUDE. 2019. **MERVEILLES DE L'AUDE, LES SAGNES DE LAPRADE. DES LIEUX UNIQUES A DECOUVRIR ET A PROTEGER**. 19 P.

Plaquette

MASSIF CENTRAL / AUDE / LANGUEDOC-ROUSSILLON / OCCITANIE
DOCUMENT PEDAGOGIQUE / SENTIER DE DECOUVERTE / TOURBIERES

[Consulter la base documentaire du Pôle-relais tourbières](#)

CONSERVATOIRE D'ESPACES NATURELS DE FRANCHE-COMTE. **LE MONDE FASCINANT DES TOURBIERES. FICHES PEDAGOGIQUES.** 15 P.

Matériel pédagogique

FRANCHE-COMTE

Créées dans le cadre du Programme LIFE Tourbières du Jura, ces quinze fiches pédagogiques ont été conçues pour accompagner les élèves de cycle 3 dans leur découverte des tourbières. Ce kit permet un « approfondissement en classe suite à une sortie sur tourbière, encadrée par un animateur spécialisé notamment pour fixer les apprentissages. Dans ce sens, la visualisation du film (« Tourbières, trésors cachés de la montagne jurassienne ») est un complément intéressant.

Ces fiches constituent un support pouvant répondre aux objectifs pédagogiques suivants :

- Classer les organismes
- Connaître la diversité du vivant
- Décrire le développement des êtres vivants et comment ils deviennent aptes à se reproduire
- Expliquer l'impact des activités humaines sur l'environnement
- Représenter le monde environnant
- Se repérer dans l'espace. »

Les corrigés de ces fiches sont consultables sur le site internet du programme.

DOCUMENT PEDAGOGIQUE / TOURBIERES

[Consulter la base documentaire du Pôle-relais tourbières](#)

CONSERVATOIRE D'ESPACES NATURELS DU NORD ET DU PAS-DE-CALAIS. 2017. **JE DECOUVRE LES GRENOUILLES ET CRAPAUDS DE MA REGION : LES SECRETS DE BELBOUILLE LA GRENOUILLE ET TIBEAU LE CRAPAUD.** NON PAGINE

Document non publié

NORD-PAS DE CALAIS

ZONES HUMIDES / DOCUMENT PEDAGOGIQUE / AMPHIBIENS

[Consulter la base documentaire du Pôle-relais tourbières](#)

CONSERVATOIRE D'ESPACES NATURELS PAYS DE LA LOIRE. **DES TOURBIÈRES EN PAYS DE LA LOIRE.** CONSERVATOIRE D'ESPACES NATURELS PAYS DE LA LOIRE.

Livret

LOIRE

Ce livret explique ce qu'est une tourbière, comment les reconnaître, pourquoi nous nous y intéressons. Mais également où elles se trouvent en Pays de la Loire, comment elles fonctionnent, ou encore par quoi elles sont menacées.

DOCUMENT PEDAGOGIQUE / TOURBIERES

[Consulter la base documentaire du Pôle-relais mares et vallées alluviales](#)

[Consulter la base documentaire du Pôle-relais tourbières](#)

FEDERATION DES CONSERVATOIRES D'ESPACES NATURELS ; POLE-RELAIS TOURBIERES. 2018. **TOURBIERES ET JARDINIERS. LES TOURBIERES C'EST QUOI ? A QUOI ÇA SERT DE LES PROTEGER ? EN QUOI LES JARDINIERS SONT-ILS CONCERNES ?** DREAL BOURGOGNE-FRANCHE-COMTE ; AGENCE FRANÇAISE POUR LA BIODIVERSITE. 7 P.

Plaquette

Plaquette de sensibilisation destinée à informer le grand public des menaces qui pèsent sur les tourbières, tout en leur donnant des conseils pour limiter la destruction des tourbières.

SENSIBILISATION / PRODUITS ALTERNATIFS A LA TOURBE / TERREAU / JARDINAGE

[Consulter la base documentaire du Pôle-relais tourbières](#)



FEDERATION DES CONSERVATOIRES D'ESPACES NATURELS. 2022. **TOURBIERES DU MASSIF CENTRAL : RECENSEMENT DES SUPPORTS PEDAGOGIQUES.** NON PAGINE

Matériel pédagogique Massif Central

Développer des outils pédagogiques peut s'avérer utile, à condition qu'il n'en existe pas déjà d'autres bien réalisés. Lister en un endroit les supports pédagogiques existant sur les tourbières du Massif Central semblait être un premier pas vers la réalisation d'outils pédagogiques, qui serait, cette fois, le fruit d'un travail collectif. Ce tableur rassemble près de 140 références de supports.

SENSIBILISATION / DOCUMENT PEDAGOGIQUE / TOURBIERES / ZONES HUMIDES / MILIEUX HUMIDES

[Consulter la base documentaire du Pôle-relais tourbières](#)



GEOPARK DES BAUGES. ND. **SILENCE, ÇA TOURBE SUR LES CREUSATES.** MALLETTE PEDAGOGIQUE TOURBIERE DES CREUSATES. NON PAGINE

Matériel pédagogique

tourbière des Creusates / Savoie (73) / Rhône-Alpes

Le dossier de cette mallette pédagogique comprend plusieurs parties :

- Déroule ta tourbe – carotte en taille réelle : l'objectif est de comprendre les grandes phases de formation de la tourbière au fil des ans. Le texte d'accompagnement détaille les strates de la carotte de 13 mètres et fournit les explications correspondantes.
- Écrin de tourbe : 2 échantillons de la carotte enrésinés.
- Des pollens à remonter le temps – les pollens racontent son histoire : détail de l'analyse pollinique de la carotte, datation au carbone 14 et explications correspondantes.
- La Grosera – Carnivore hyperréaliste : focus sur la drosera, à partir de la maquette d'une drosera grossie trente fois.

[Consulter la base documentaire du Pôle-relais tourbières](#)

PARC NATUREL REGIONAL DES MONTS D'ARDECHE. 2009. **LANDES, TOURBIERES, CHAUVE-SOURIS DU PLATEAU DE MONTSELGUES. LIVRET DE L'ENSEIGNANT.** 50 P.

Plaquette

RHONE-ALPES / ARDECHE / MASSIF CENTRAL

Au sommaire de ce livret destiné aux enseignants :

- Natura 2000 : un réseau écologique européen
- Le plateau de Montselgues
- Les tourbières du plateau de Montselgues
- Le programme LIFE et les tourbières
- Les landes du plateau de Montselgues
- Les chauves-souris du plateau de Montselgues
- Le programme Life et les chauves-souris
- Les liens avec les thématiques pédagogiques du 1er et du 2e degré des programmes scolaires.

SENSIBILISATION / TOURBIERES / CHAUVE-SOURIS / PROGRAMME LIFE

[Consulter la base documentaire du Pôle-relais tourbières](#)

RESERVE NATURELLE DE LA TOURBIERE DES DAUGES. 2017. **LA TOURBIERE DES DAUGES : SITE NATUREL PROTEGE, SUPPORT D'EDUCATION A L'ENVIRONNEMENT.** PROGRAMME PEDAGOGIQUE 2017. CONSERVATOIRE D'ESPACES NATURELS DU LIMOUSIN. 18 P.

Document web

LIMOUSIN / MASSIF CENTRAL

La Réserve naturelle de la tourbière des Dauges a édité un programme pédagogique où vous pourrez trouver : la charte de l'animation dans les Réserves naturelles, la liste des animations pédagogiques sur site mais aussi en classe, des animations destinées à l'enseignement supérieur, ainsi que des infos sur des projets pédagogiques.

DOCUMENT PEDAGOGIQUE / TOURBIERES / EDUCATION A L'ENVIRONNEMENT

[Consulter la base documentaire du Pôle-relais tourbières](#)

Supports audiovisuels

CONSERVATOIRE D'ESPACES NATURELS DE FRANCHE-COMTE ; EPAGE HAUT-DOUBS HAUTE-LOUE ; EPAGE DOUBS DESSOUBRE ; PARC NATUREL REGIONAL DU HAUT-JURA ; AMIS DE LA RESERVE NATURELLE DU LAC DE REMORAY. 2024. **LES TOURBIERES EN BONNE SANTE, NOS ALLIEES FACE AU CHANGEMENT CLIMATIQUE.** LIBELLULE PRODUCTIONS. 3'39

Dans cette courte vidéo d'animation, le programme LIFE Climat tourbières du Jura propose de découvrir en images ce qu'est une tourbière et pourquoi leur réhabilitation permet de lutter contre le changement climatique. Document pédagogique illustrant les liens entre tourbière, climat et carbone.

[Consulter la base documentaire du Pôle-relais tourbières](#)

C'EST PAS SORCIER. LE TRESOR DES TOURBIERES. 2008. 26 MIN.

Emission

AUVERGNE

Emission pédagogique sur les tourbières d'Auvergne. La séquence sur les tourbières (26 min) initie à leur formation, à la vie animale et végétale remarquable, et à quelques éléments d'archéologie.

TOURBIERES / MARAIS / MANGROVES

[Consulter la base documentaire du Pôle-relais tourbières](#)

FEDERATION DES CONSERVATOIRES D'ESPACES NATURELS ; POLE-RELAIS TOURBIERES. 2022. **UNE TOURBIERE, QU'EST-CE QUE C'EST ?** 3'44

Audiovisuel

MASSIF CENTRAL

Vidéo réalisée dans le cadre du programme Tourbières du Massif Central 2019-2022, avec le soutien de l'Union Européenne, l'Office Français de la Biodiversité, le FNADT et la région Bourgogne-Franche-Comté.

SENSIBILISATION / TOURBIERES

[Consulter la base documentaire du Pôle-relais tourbières](#)

FEDERATION DES CONSERVATOIRES D'ESPACES NATURELS ; POLE-RELAIS TOURBIERES. 2018. **FILMS ET MILIEUX HUMIDES. POLE-RELAIS ZONES HUMIDES.** 54 P.

Sélection bibliographique

L'objectif premier de ce bulletin bibliographique est de dresser la liste la plus exhaustive possible des films existants autour des milieux humides. Des plus courts aux plus longs, des plus scientifiques aux plus vulgarisés, des plus ou moins récents...

Autant de pistes pour vous aider à trouver la ressource qui vous permettra de séduire votre public !

DOCUMENT PEDAGOGIQUE / SENSIBILISATION / ZONES HUMIDES

[Consulter la base documentaire du Pôle-relais tourbières](#)

JOLIVET, BORIS. 2007. **FORETS DU JURA, ROYAUME DU LYNX**. 66'

Audiovisuel

Jura (massif montagneux)

Différents sons du massif jurassien dont l'ambiance des tourbières aux Prés de la Rixouse.

[Consulter la base documentaire du Pôle-relais tourbières](#)

MACCHIONNI, J. P. 2015. **TOURBIERES, TRESORS CACHES DE LA MONTAGNE JURASSIENNE**. VIE DES HAUTS PRODUCTION. 26 MIN.

JURA

Film réalisé dans le cadre du programme Life Tourbières du Jura.

[Consulter la base documentaire du Pôle-relais tourbières](#)

MALEVRE, C. 2014. **IL ETAIT UNE TOURBIERE**. 32 MIN.

Documentaire

BRETAGNE / LIMOUSIN / RHONE ALPES

Documentaire de 2014 présentant le milieu des tourbières, en sillonnant le plateau des Millevaches en Limousin, les Monts d'Arrée en Bretagne et les Monts du Forez en Rhône-Alpes.

TOURBIERES / GESTION / PATRIMOINE NATUREL

[Consulter la base documentaire du Pôle-relais tourbières](#)

RESERVE NATURELLE NATIONALE DU PINAIL. **EXPLOREZ LA VIE SECRETE DES LANDES ET MARES DU PINAIL**.

Livret d'activités pédagogiques

PLAQUETTE

Limousin / Vienne (86)

TOURBIERES / MARES / LANDES HUMIDES / SENSIBILISATION

[Consulter la base documentaire du Pôle-relais tourbières](#)



SARDIN, JOSEPH. ND. **TOURBIERES DES FROUX**. 5'26

Audiovisuel

PERCHE / EURE-ET-LOIR (28)

Enregistrement sonore dans le Perche, en tourbières des Froux, mi-avril.

Tourbière / sensibilisation

[Consulter la base documentaire du Pôle-relais tourbières](#)

SYNDICAT MIXTE DU PARC NATUREL REGIONAL DES VOLCANS D'AUVERGNE. 2016. **LES TOURBIERES, PARLONS-EN !** FONDATION DE FRANCE ; UNION EUROPEENNE, FEADER ; AGENCE DE L'EAU ADOUR-GARONNE

Audiovisuel

MASSIF CENTRAL / AUVERGNE

"Tourbières, parlons-en !", c'est une série de 27 interviews :

1. Un rôle multiple et primordial pour le cycle de l'eau
2. Une flore et une faune exceptionnelles
3. Rôles de la réserve naturelle nationale des Sagnes de la Godivelle
4. Diagnostic du fonctionnement d'une tourbière
5. Les bénéfices que les hommes tirent de ces écosystèmes
6. Des archives paléo-environnementales
7. La formation des tourbières
8. Analyse d'une tourbière par carottage
9. Dynamique végétale d'une tourbière
10. L'hydrogéologie des tourbières
11. La vannerie et le rempaillage
12. Témoignages d'une pratique ancienne, le tourbage
13. L'exploitation industrielle de la tourbe
14. La gestion collective des tourbières
15. Linguistique et toponymie des tourbières
16. Légendes et croyances autour des tourbières
17. Les tourbières dans la littérature locale
18. Parole d'élue : Mme Mansana
19. Parole de propriétaire
20. L'accompagnement des gestionnaires de tourbières
21. Parole d'éleveur (1)
22. Parole d'éleveur (2)
23. Parole d'éleveur (3)
24. Parole de propriétaire d'une tourbière d'estive
25. Parole de propriétaire de tourbière en forêt
26. Les tourbières et le tourisme
27. Parole de chasseur.

Une première vidéo de 12 minutes introduit le sujet « Nos tourbières au quotidien ».

TOURBIERES / SENSIBILISATION

[Accéder aux vidéos depuis Dailymotion](#)

Publications

BERGER-SABBATEL, L ; BRIAND, M. 2003. **VOYAGE AU CŒUR DES TOURBIERES.** CONSERVATOIRE REGIONAL DES ESPACES NATURELS D'AQUITAINE. 18 P.

AQUITAINE

Cette fiche pédagogique, largement illustrée, s'adresse aux enfants d'école primaire. Elle se structure autour des rubriques suivantes :

- Qu'y a-t-il dans une tourbière ?
- l'aspect général des tourbières
- des milieux peu accueillants !!!
- et pourtant, plantes et animaux s'installent...
- pourquoi se nourrissent-elles d'insectes ?
- pourquoi protéger les tourbières ?
- un patrimoine menacé

TOURBIERES / EDUCATION A L'ENVIRONNEMENT / ECOLE PRIMAIRE

[Consulter la base documentaire du Pôle-relais tourbières](#)

NOUVEAUTÉ

COINCENOT, LUDIVINE (COORD.). FEDERATION DES CONSERVATOIRES D'ESPACES NATURELS ; POLE-RELAIS TOURBIERES, POLES-RELAIS ZONES HUMIDES. 2023. **EXPOSITIONS SUR LES MILIEUX HUMIDES**. 4EME MISE A

JOUR. 71 P.

Rapport

Dans cette quatrième mise à jour, près de 140 expositions sont listées ! De quoi outiller vos animations ! Pour chacune de ces expositions, un descriptif, un visuel et des contacts pour contenu, un visuel et les coordonnées des personnes à contacter pour l'emprunter. La navigation dans ce document est facilitée par la présence d'un sommaire interactif. Les expositions sont ordonnées par territoire concerné, ou par espèces. Celles qui ont été nouvellement insérées sont signalées par une icône. Accédez ainsi plus facilement aux expositions qui concernent votre territoire ou votre thématique de travail !

EXPOSITION / ZONES HUMIDES / MILIEUX HUMIDES / PLANTES CARNIVORES / ESPECE ENVAHISSANTE / ESPECE INVASIVE / INVERTEBRES / REPTILES / AMPHIBIENS / ESTUAIRE / FORETS HUMIDES / LAGUNES / MANGROVES / MARAIS / MARES / TETES DE BASSIN / TOURBIERES / DOCUMENT PEDAGOGIQUE / SENSIBILISATION / LITTORAL / ZONE COTIERE

[Consulter la base documentaire du Pôle-relais tourbières](#)

DALBAVIE, T ; SOLLELIET, P. 1994. **LES TOURBIERES AU PAYS DES PLANTES CARNIVORES**. ESPACES ET RECHERCHES. 23 P.

FRANCE

Rossolis, petit personnage en forme de drosera, nous invite à découvrir l'univers des tourbières : histoire, biogéographie, botanique, évolution des paysages, archéologie... L'ensemble est présenté dans un langage clair, et abondamment illustré.

TOURBIERES / EDUCATION A L'ENVIRONNEMENT

[Consulter la base documentaire du Pôle-relais tourbières](#)

DEFARGE, F (COORD.) ; GREMION, O (COORD.). 2008. **LES TOURBIERES**. ICEM. BIBLIOTHEQUE DE TRAVAIL JUNIOR N°523. 23 P.

Numéro créé collectivement et relu par les élèves de quelques écoles nouvelles franc-comtoises travaillant selon la pédagogie Freinet. Les tourbières sont abordées dans différents points : la définition d'une tourbière, leur formation et leur évolution, la faune et les plantes, les usages de la tourbe (combustible, horticole), les raisons de sauvegarder une tourbière, et leur avenir.

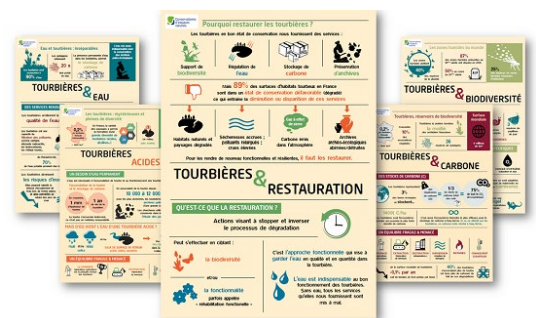
EDUCATION A L'ENVIRONNEMENT / TOURBIERES / SENSIBILISATION

[Consulter la base documentaire du Pôle-relais tourbières](#)

FEDERATION DES CONSERVATOIRES D'ESPACES NATURELS / POLE-RELAIS TOURBIERES. 2013. **VOYAGE AU PAYS DES TOURBIERES**. FEDERATION DES CONSERVATOIRES D'ESPACES NATURELS / POLE-RELAIS TOURBIERES. 64 P.

FRANCHE COMTE

Fascicule richement illustré réalisé avec le soutien de la Région Franche-Comté et de la DREAL Franche-Comté. Les textes ont été rédigés par le Pôle-relais tourbières ou sont issus de l'exposition « Et pourtant elle tourbe », aidée par la Région Franche-Comté, l'Agence de l'eau Rhône, Méditerranée & Corse, le Conseil général des Vosges. Cette exposition a été réalisée en 2012 par le Pavillon des Sciences de Montbéliard, avec le concours du Pôle-relais tourbières (Fédération des Conservatoires d'espaces naturels), de l'Université de Franche-



Comté et du jardin botanique de Besançon. Ce document à visée pédagogique tente de faire le tour de l'écosystème « tourbière », et est destiné à servir de support à l'exposition. On retrouve les différents axes de l'exposition : la tourbière vue par tous les sens, le fonctionnement des tourbières, les espèces rencontrées, la répartition géographique des tourbières, leur formation, les types de tourbières, le paysage tourbeux, les menaces et dégradations subies par les tourbières ainsi que leur rôle face au changement climatique, les moyens de protection existants, des aspects culturels (terminologie, légendes, littérature, etc.) pour finir sur la protection des tourbières et autres zones humides (réglementation, terreau sans tourbe, opérations de sensibilisation nationales telles que la Journée mondiale des zones humides et Fréquence Grenouille).

document pédagogique / exposition / tourbières / typologie / formation des tourbières / faune / flore / protection de SITE / TERREAU SANS TOURBE / MENACES

[Consulter la base documentaire du Pôle-relais tourbières](#)

LENCROZ, M. 2012. **J'AI TRAVAILLE AVEC DES AVEUGLES**. ATEN - MONTPELLIER. ESPACES NATURELS, 40. P. 40-41

Article

LIMOUSIN / TOURBIERE DES DAUGES / MASSIF CENTRAL

PERSONNES HANDICAPEES / TOURBIERES / ANIMATION / EDUCATION A L'ENVIRONNEMENT

[Consulter la base documentaire du Pôle-relais tourbières](#)

LAPPRAND, C / MAZEAUD, M / POLE-RELAIS TOURBIERES. 2022. **PRES DE CHEZ NOUS UNE TOURBIERE ! UNE TOURBIERE AU CŒUR D'UN PROJET EDUCATIF AVEC LES JEUNES AMBASSADEURS POUR LA RESERVE NATURELLE REGIONALE DE LA TOURBIERE DE LA GRANDE PILE**. FEDERATION DES CONSERVATOIRES D'ESPACES NATURELS. TOURBIERES-INFOS, N°115, 7 P.

Article

FRANCHE-COMTE / HAUTE-SAONE (70)

EDUCATION A L'ENVIRONNEMENT / TOURBIERES / SENSIBILISATION

[Consulter la base documentaire du Pôle-relais tourbières](#)

SOUVENIR, S / BARACETTI, M. 2001. **LES SEPT VIES DE LA VALLEE D'EYNE**. ASSOCIATION GESTIONNAIRE DE LA RESERVE NATURELLE DE LA VALLEE D'EYNE. 10 P.

PYRENEES ORIENTALES

Dans cette bande dessinée, " Polly ", petit pollen de la tourbière des Roques Blanques, nous raconte l'histoire de la vallée d'Eyne (Pyrénées orientales). Grâce au travail des palynologues et autres spécialistes, on peut en effet aujourd'hui reconstituer les différentes périodes de l'histoire de la vallée : les événements majeurs (activités humaines, climat) et leurs effets sur le milieu. " Polly " nous accompagne à travers les âges et nous montre la richesse du patrimoine naturel de la montagne.

PALYNOLOGIE

[Consulter la base documentaire du Pôle-relais tourbières](#)

Autres

COINCENOT, L. (COORD.). 2015. **ILS ONT FAIT DE LA PEDAGOGIE AUTOUR DES TOURBIERES DE FRANCHE-COMTE. RECUEIL D'EXPERIENCES PEDAGOGIQUES**. FEDERATION DES CONSERVATOIRES D'ESPACES NATURELS / POLE-RELAIS TOURBIERES. 64 P.

Bibliographie

FRANCHE COMTE

Ce document s'adresse aux animateurs au sens large : enseignants, accompagnateurs en montagne, animateurs nature, etc. L'objectif de ce recueil est de recenser des expériences d'animations qui ont été menées autour des tourbières de Franche-Comté. Ces vingt-trois fiches peuvent fournir des idées d'activités pour faire découvrir les tourbières, ou bien aborder des thèmes qui s'approchent de ce milieu. Des indications sont données sur le matériel et les ressources utilisés, ainsi que sur la période de l'année pendant laquelle ces animations se sont déroulées. Une bibliographie de fin permet d'approfondir le thème.

TOURBIERES / DOCUMENT PEDAGOGIQUE / EDUCATION A L'ENVIRONNEMENT / FORMATION DES TOURBIERES / PAYSAGE / FLORE / FAUNE / ECOLOGIE / PROTECTION DE LA NATURE / MILIEUX NATURELS / PATRIMOINE NATUREL / GESTION / QUALITE DE L'EAU / PERSONNES

[Consulter la base documentaire du Pôle-relais tourbières](#)

COINCENOT, L (COORD.) ; POLE-RELAIS TOURBIERES. 2022. **ILS ONT FAIT DE LA PEDAGOGIE SUR LES TOURBIERES DU MASSIF CENTRAL, RECUEIL D'EXPERIENCES**. FEDERATION DES CONSERVATOIRES D'ESPACES NATURELS. 71 P.

Matériel pédagogique

FRANCE

Recueil d'expériences pédagogiques autour des milieux tourbeux du Massif Central. Animateurs nature, accompagnateurs en montagne et enseignants du Massif Central ont accepté de détailler dans ce recueil quelques-unes de leurs propositions pédagogiques. Vingt-sept exemples de ce qui pourrait être fait pour sensibiliser aux tourbières.

ÉDUCATION A L'ENVIRONNEMENT / TOURBIERES

[Consulter la base documentaire du Pôle-relais tourbières](#)



FEDERATION DES CONSERVATOIRES D'ESPACES NATURELS ; POLE-RELAIS TOURBIERES. **INFOGRAPHIES**

Dans cette série qui compte sept infographies réalisées à l'occasion des Journées mondiales des zones humides, retrouvez en un document recto-verso les éléments clés des thématiques suivantes :

Tourbières & carbone (2019). Cette infographie peut être utilisée en étant accompagnée d'un diaporama : **Tourbières et changement climatique : l'importance du bon fonctionnement écologique des tourbières, 29 diapositives**

Tourbières & biodiversité (2020)

Tourbières & eau (2021)

Tourbières acides (2022)

Tourbières & restauration (2023)

Tourbières & incendies (2024)

Tourbières alcalines (2024)

FEDERATION DES CONSERVATOIRES D'ESPACES NATURELS ; POLE-RELAIS TOURBIERES. 2018. **FILMS ET MILIEUX HUMIDES**. POLES-RELAIS ZONES HUMIDES. 54 P.

Sélection bibliographique

L'objectif premier de ce bulletin bibliographique est de dresser la liste la plus exhaustive possible des films existants autour des milieux humides. Des plus courts aux plus longs, des plus scientifiques aux plus

vulgarisés, des plus ou moins récents... Autant de pistes pour vous aider à trouver la ressource qui vous permettra de séduire votre public !

DOCUMENT PEDAGOGIQUE / SENSIBILISATION / ZONES HUMIDES / MILIEUX HUMIDES

Consulter la base documentaire du Pôle-relais tourbières

FEDERATION DES CONSERVATOIRES D'ESPACES NATURELS. 2022. **SERIE DE FICHES DE SITES**

Fiches

La tourbière de Gimel, Saint-Régis-du-Coin (42). Fiche n°1

La tourbière de Jouvion, Saint-Donat (63). Fiche n°2

Les tourbières des Narces de la Sauvetat, Landos (43). Fiche n°3

Les tourbières du Domaine du Sauvage, Chanaleilles (43). Fiche n°4

La tourbière des Narcettes, Montselgues (07). Fiche n°5

Les tourbières de Chanal sur les pentes du Mézenc, forêt communale de La Rochette (07). Fiche n°6

La tourbière de Sagne Bourrue, Chalmazel-Jeansagnière (42). Fiche n°7

Les tourbières du plateau de Chastel-sur-Murat, Murat (15). Fiche n°8

Tourbière de Baracuchet, Saint-Anthème (63). Fiche n°9

La tourbière de la Verrerie, Saint Rirand (42). Fiche n°10

Les tourbières de la Barthe et du Pont de Clamouze. Picherande ; Besse-et-Anastaise (63). Fiche n°11

La tourbière de Gayme, Picherande (63). Fiche n°12

La tourbière du Longeyroux. Meymac ; Saint-Merd-les-Oussines (19). Fiche n°13

Le complexe tourbeux en forêt domaniale du Tanargue, Borne (07). Fiche n°14

La tourbière de Mont-Bar, Allègre (43). Fiche n°15

SENTIER DE DECOUVERTE / SENTIER PEDAGOGIQUE / TOURBIERES

GYDE, T. 2014. **LE « POINT-ACCUEIL-TOURBIERES » : UNE BOITE A OUTILS PEDAGOGIQUE AU SERVICE D'UN MILIEU FRAGILE.** CONSERVATOIRE D'ESPACES NATURELS DE LORRAINE / FEDERATION DES CONSERVATOIRES D'ESPACES NATURELS / POLE-RELAIS TOURBIERES. *IN* TOURBIERES-INFOS, N°62. 6 P.

LORRAINE

Le Point d'accueil Tourbières est une gamme d'outils pédagogiques sur le thème de la tourbière, conçus pour présenter ce milieu d'exception à des publics de tous âges. Destiné à servir aussi bien sur des stands que dans des écoles, maisons de quartier, musées, etc., le premier de ces outils est le « stand » lui-même : un chapiteau de toile imprimée de 3m x 4,5 m. Ce chapiteau peut abriter une collection d'outils favorisant des approches différentes :

- une maquette de cirque glaciaire
- un « kamishibai »
- des « fresque-books »
- un jeu coopératif
- des boîtes à toucher
- un jeu « éco-équilibre »
- une caisse-tourbière

TOURBIERES / ANIMATION

Consulter la base documentaire du Pôle-relais tourbières

LES MANGROVES ET ZONES HUMIDES D'OUTRE-MER



Supports pédagogiques

SYLVETUDE GUYANE. **LA MANGROVE**. CONSERVATOIRE DU LITTORAL / FONDATION D'ENTREPRISE TOTAL POUR LA BIODIVERSITE ET LA MER, 30 P.

Brochure

GUYANE

MANGROVES / SENSIBILISATION

Consulter la base documentaire du Pôle-relais tourbières

LA FAUNE ET LA FLORE DES ZONES HUMIDES



Supports pédagogiques

CONSERVATOIRES D'ESPACES NATURELS LA FÉDÉRATION. 2015. **EXPOSITION « ESPÈCES EXOTIQUES ENVAHISSANTES »**. 11 PANNEAUX.

Exposition

GLOBAL

La Fédération des Conservatoires d'espaces naturels a coordonné la réalisation d'une exposition « Espèces Exotiques Envahissantes », créée en 2013 et rééditée en 2015. Cette exposition présente l'essentiel des connaissances sur les invasions biologiques et constitue un support pédagogique et informatif pour les animations, formations et séminaires sur la gestion des milieux naturels et cette thématique en particulier.

Avec 11 panneaux, l'exposition déroule les aspects importants de la thématique, en 4 séquences.

ZONES HUMIDES / EXPOSITION / DOCUMENT PÉDAGOGIQUE / AMPHIBIENS

[Consulter la base documentaire du Pôle-relais mares et vallées alluviales](#)

COMVV. LES PLANTES CARNIVORES

Matériel pédagogique

L'exposition « Les plantes carnivores » a été réalisée par la société « Comme vous le voulez ».

Elle est composée :

- de 10 posters bâche 60x90 cm :

1 - A quoi ressemblent les plantes carnivores ?

2 - Une bien jolie grassette

3 - Pourquoi les plantes sont-elles carnivores ?

4 - La plante cobra

5 - Des carnivores exotiques

6 - Fausses ou vraies carnivores ?

7 - La rosée du soleil

8 - Insectivore ou carnivore ?

9 - Carnivores aquatiques ou terrestres ?

10 - La passion des plantes carnivores

- d'un carnet à dessin rigide, et d'une housse de protection.

EXPOSITION / PLANTES CARNIVORES

[Consulter la base documentaire du Pôle-relais tourbières](#)

DEWEVER, E ; CHASTEL, L ; REY, G. 2014. **LA VIPERE PELIADE, NE SOYONS PAS MAUVAISE LANGUE AVEC ELLE !** CONSERVATOIRE D'ESPACES NATURELS DU NORD PAS-DE-CALAIS, 15 P.

Plaquette

NORD-PAS DE CALAIS

Plaquette décrivant les caractéristiques de l'espèce : reproduction, répartition géographique régionale, et conduite à tenir en cas de morsure. Le plan d'action régional est également présenté brièvement.

VIPERE PELIADE / SENSIBILISATION / PLAN D'ACTION

[Consulter la base documentaire du Pôle-relais tourbières](#)

PARC NATUREL REGIONAL DES MARAIS DU COTENTIN ET DU BESSIN. 2005. **CAHIER PEDAGOGIQUE SUR LA FAUNE AQUATIQUE**. PARC NATUREL REGIONAL DES MARAIS DU COTENTIN ET DU BESSIN. 38 P.

Dossier

MANCHE / CALVADOS

Le Parc soutient les projets pédagogiques des enseignants au travers notamment d'outils comme les cahiers pédagogiques. Ceux-ci, destinés à l'enseignant, apportent des connaissances générales sur un thème, présente des outils et des pistes d'exploitation en classe.

FAUNE / MILIEUX HUMIDES / OUTIL PEDAGOGIQUE / SENSIBILISATION

[Consulter la base documentaire du Pôle-relais mares et vallées alluviales](#)

PARC NATUREL REGIONAL DES MONTS D'ARDECHE. 2010. **AU PAYS DE L'AZURE ET DES PLANTES CARNIVORES. LES TOURBIERES DU PLATEAU DE MONTSSELGUES**. 24 P.

Plaquette

RHONE-ALPES / ARDECHE / MASSIF CENTRAL

SENSIBILISATION / TOURBIERES

[Consulter la base documentaire du Pôle-relais tourbières](#)

SYNDICAT MIXTE DE LA BAIE DE BOURGNEUF. **EXPOSITION « LES ESPÈCES INVASIVES »**. 6 PANNEAUX.

Exposition

GLOBAL

En partenariat avec le Syndicat Mixte de Gestion Ecologique du Marais Breton (SMGEMB), le Syndicat Mixte de la Baie de Bourgneuf propose une exposition qui présente l'ensemble des espèces invasives (animales et végétales) du territoire (Présentation de l'exposition sur les plantes invasives) et les bons gestes à adopter.

ESPECES EXOTIQUES ENVAHISSANTES / FAUNE / MILIEUX HUMIDES / OUTIL PEDAGOGIQUE / SENSIBILISATION / EXPOSITION

[Consulter la base documentaire du Pôle-relais mares et vallées alluviales](#)

Jeux

BAISEZ, A ; LOGRAMI. **SAUVONS LES POISSONS MIGRATEURS ! PLAN LOIRE GRANDEUR NATURE**.

FLEUVE LOIRE

Cette boîte de jeux à visée pédagogique comprend :

- un jeu de cartes ;
- trois jeux de plateau ;
- des puzzles ;
- un jeu de parcours.

SCIENCES HUMAINES ET SOCIALES / ANIMATION PEDAGOGIQUE / EDUCATION A L'ENVIRONNEMENT / POISSON MIGRATEUR / ESPECE MENACEE

[Consulter la base documentaire du Pôle-relais tourbières](#)

COMITE DES MARAIS ET RIVIERES DU PAYS DE REDON ET DE VILAINE. 2003. **LA FAUNE ET LA FLORE DES MARAIS ET DES RIVIERES / JEU DES 7 FAMILLES**. COMITE DES MARAIS ET RIVIERES DU PAYS DE REDON ET DE VILAINE.

BRETAGNE

L'objectif est de sensibiliser les enfants à la biodiversité des zones humides et au respect de l'environnement. Le jeu présente les différentes classes d'animaux (oiseaux, poissons, amphibiens, insectes, mammifères), les fleurs, les arbres, et les habitats des zones humides. Chaque famille est dénommée par un nom humoristique : "Vole en l'air", "Bubulle", "Petite bête", "Tous poils", "Jolie fleur", "Bois dur", "Coin tranquille". Chacune des 42 cartes comprend une photo de l'animal, de la plante ou du milieu, accompagné d'un petit commentaire.

ZONES HUMIDES / MARAIS / RIVIERES / FAUNE / FLORE / EDUCATION A L'ENVIRONNEMENT

[Consulter la base documentaire du Pôle-relais tourbières](#)

Supports audiovisuels

DOCUMENTAIRES

DANIEL, M ; MAZZOCCO, F. 2013. **Ô PAPILLONS**. CONSERVATOIRE D'ESPACES NATURELS D'AQUITAINE. 43 MIN.

AQUITAINE

Documentaire présentant quatre papillons emblématiques des zones humides :

- le Fadet des laïches
- le Cuivré des marais
- l'Azuré des mouillères
- l'Azuré de la sanguisorbe.

[Consulter la base documentaire du Pôle-relais tourbières](#)

LUQUES, R. 2004. **LE VISON, TRESOR DES MARAIS**. 52 MIN.

EUROPE

Les zones humides abritent en leur sein des hôtes sauvages, discrets et souvent mal connus. L'un d'eux, le vison, est un des mammifères les plus menacés d'Europe. (extrait du document de présentation)

[Consulter la base documentaire du Pôle-relais tourbières](#)

EMISSIONS

SOUTIF, C ; CADIX, M ; GICQUEL, L ; MANOURY, L. **C'EST PAS COMPLIQUE : LE DAMIER ET LA SUCCISE**. 6,51 MIN.

BRETAGNE

Courte parodie de l'émission « C'est pas sorcier » réalisée par des élèves de BTS Gestion et Protection de la Nature dans le cadre d'un projet tutoré avec Bretagne Vivante sur la Réserve Naturelle Régionale Cragou-Vergam et concernant le damier de la succise.

DOCUMENT PEDAGOGIQUE / SENSIBILISATION / PAPILLONS / LEPIDOPTERES

[Consulter la base documentaire du Pôle-relais tourbières](#)

FILMS

FIELD, C. 2014. **CARNIVORA GARDINUM**. 3'43.

FRANCE

Comment vivent les plantes carnivores ? Ce court film retrace 107 jours de la vie des plantes carnivores grâce à un montage d'images en accéléré. Le tout accompagné d'une bande son.

[Consulter la base documentaire du Pôle-relais tourbières](#)

FONDATION BRYOLOGIQUE PHILIPPE DE ZUTTERE. **INITIATION A LA BRYOLOGIE DE TERRAIN AVEC PHILIPPE DE ZUTTERE**. 2013. 29 MIN.

BELGIQUE

[Consulter la base documentaire du Pôle-relais tourbières](#)

Publications

BERGERON, A ; QUINTIN, M ; SAMPAR, M (ILL.) 2017. **LES LIBELLULES**. EDITIONS MICHEL QUINTIN. 62 P.

Livre

LIBELLULES / DOCUMENT PEDAGOGIQUE

[Consulter la base documentaire du Pôle-relais tourbières](#)

COLLECTIF. 2015. **CRIMES AU PAYS DES PLANTES CARNIVORES**. LA PETITE SALAMANDRE N°100. 34 P.

FRANCE

« Des papillons, des moucherons et des fourmis ont mystérieusement disparu ces dernières semaines. Un serial killer sévirait-il dans les tourbières ? Face à l'inquiétude de la population, la police a contacté une inspectrice de choc... » (Résumé de l'éditeur). A voir absolument par les 6-10 ans.

PLANTES CARNIVORES / DOCUMENT PEDAGOGIQUE / BANDE DESSINEE / ENQUETE / PIEGEAGE / EDUCATION A L'ENVIRONNEMENT

[Consulter la base documentaire du Pôle-relais tourbières](#)

COLLECTIF. 2015. **LES CARNIVORES A L'ATTAQUE ! VOYAGE DANS LE MONDE INQUIETANT DES TUEUSES DE MOUCHES ET DE LIBELLULES**. LA SALAMANDRE, N°228. 64 P.

FRANCE

Les plantes carnivores ont fait l'exploit d'inverser les rôles entre règne végétal et animal. Focus sur les stratagèmes déployés par ces fabuleuses curiosités naturelles. Ce numéro contient un mini-guide N°73 « Flore des tourbières », pour identifier ces plantes sur le terrain. A voir absolument.

PLANTES CARNIVORES / DOCUMENT PEDAGOGIQUE / BANDE DESSINEE / ENQUETE / PIEGEAGE / EDUCATION A L'ENVIRONNEMENT

[Consulter la base documentaire du Pôle-relais tourbières](#)

FEDERATION DES CLUBS CONNAITRE ET PROTEGER LA NATURE. 2003. **A LA RENCONTRE DES LIBELLULES : DECOUVREZ LE MONDE FABULEUX DES ODONATES.** FEDERATION DES CLUBS CPN. 75 P.

FRANCE

Document pédagogique à destination des enfants, leur permettant de découvrir les libellules, de les déterminer et de les protéger.

SENSIBILISATION / LIBELLULES / ODONATES / IDENTIFICATION / DOCUMENT PEDAGOGIQUE / ANIMATION / CLE DE DETERMINATION

[Consulter la base documentaire du Pôle-relais tourbières](#)

FEDERATION DES CLUBS CONNAITRE ET PROTEGER LA NATURE. 1996. **A LA RENCONTRE DES AMPHIBIENS.** FEDERATION DES CLUBS CONNAITRE ET PROTEGER LA NATURE. 40 P.

Dossier

FRANCE

Qui n'a jamais vu de têtards, de grenouilles ou bien encore de crapauds ? Sûrement peu de personnes. Mais connaissez-vous ce petit crapaud qui se fait appeler péloodyte ? Et les crapauds à couteaux ? Savez-vous quels batraciens vivent près de chez-vous ? Soupçonnez-vous qu'il existe encore en ces temps modernes de drôles de bêtes, semi aquatiques, à l'apparence de dragons du jurassique ?

Non ? Alors voici un livret de 40 pages qui vous emmènera sur le terrain découvrir ces animaux passionnants. Vous y trouverez moult conseils pratiques pour les observer, les reconnaître et épater tous vos amis.

MILIEUX HUMIDES / OUTIL PEDAGOGIQUE / SENSIBILISATION

[Consulter la base documentaire du Pôle-relais mares et vallées alluviales](#)

Mallettes / Kits

RESERVE NATURELLE DE LA TOURBIERE DES DAUGES / RESERVE NATURELLE DE L'ETANG DES LANDES. 2016. **QUI A VU LULU ?** RESERVE NATURELLE DE LA TOURBIERE DES DAUGES / RESERVE NATURELLE DE L'ETANG DES LANDES.

Boîte à outils

LIMOUSIN

Cette boîte à outils vise la sensibilisation du public à une espèce protégée et aux actions de protection en mettant en place des animations à l'intention des familles, des scolaires, des centres de loisirs, mais aussi des personnes intervenant sur les zones humides : employés communaux, associations locales de pêche et de chasse, associations sportives de pleine nature, propriétaires de parcelles en milieux humides, élus ...

La boîte à outils créée est mise à disposition des collectivités territoriales, associations environnementales, éducatives et sportives, fédération de pêche et de chasse ... Elle se présente sous forme de sac à dos. Celui-ci contient les outils pour l'animation et va se transformer petit à petit en Loutre.

MILIEUX HUMIDES / OUTIL PEDAGOGIQUE / SENSIBILISATION

[Consulter la base documentaire du Pôle-relais mares et vallées alluviales](#)

[Consulter la base documentaire du Pôle-relais tourbières](#)

RECENSEMENTS D'OUTILS



AGENCE DE L'EAU ADOUR-GARONNE. **A L'ECOLE DE L'EAU AVEC L'AGENCE DE L'EAU ADOUR-GARONNE. CATALOGUE DES OUTILS PEDAGOGIQUES DE L'AGENCE DE L'EAU ADOUR-GARONNE.** AGENCE DE L'EAU ADOUR-GARONNE. 6 P.

[Consulter la base documentaire du Pôle-relais marais atlantiques, Manche et mer du Nord](#)

GRAINE LANGUEDOC-ROUSSILLON. 2015. **EDUQUER A L'EAU EN LANGUEDOC-ROUSSILLON - PREMIER ETAT DES LIEUX ET PERSPECTIVES.** GRAINE LANGUEDOC-ROUSSILLON. 24 P.

Recensement

LANGUEDOC-ROUSSILLON

Dans le cadre de la mise en place d'une nouvelle dynamique régionale d'échanges « Eduquer à l'Eau », le GRAINE LR a souhaité mener un état des lieux des programmes éducatifs sur le thème de l'eau existants en Languedoc-Roussillon afin d'identifier les acteurs et les programmes conduits en sensibilisation, communication et éducation sur la thématique de l'eau, et les liens entre les syndicats de gestion de l'eau et les associations d'éducation à l'environnement.

Ce document se présente comme un point d'étape de la démarche engagée, et a pour ambition de dresser un état des lieux de l'existant en Languedoc-Roussillon. Suite à un aperçu des enjeux liés à l'eau en région, la première partie du document se structure autour d'une synthèse de la gouvernance et des mécanismes de la gestion de l'eau et d'une présentation du paysage de l'EEDD. Dans une seconde partie, les résultats de l'enquête sont présentés, donnant une première vision des actions éducatives menées en région par les syndicats et les associations. Enfin, dans une dernière partie, le document analyse les problématiques rencontrées et donne des perspectives d'actions possibles pour le réseau régional d'éducation à l'eau.

OUTILS PEDAGOGIQUES / MILIEUX HUMIDES / SENSIBILISATION / EAU

[Consulter la base documentaire du Pôle-relais Lagunes méditerranéennes](#)

GRAINE PACA. 2012. **RECENSEMENT DES OUTILS EXISTANTS SUR LES MILIEUX AQUATIQUES EN PACA.** GRAINE PACA.

Inventaire

PROVENCE-ALPES-COTE D'AZUR

Recensement par le GRAINE PACA des outils existants sur les milieux aquatiques en PACA. Mis à jour en janvier 2012. Ce recensement a été réalisé de manière multi-partenaire dans le cadre de la Plateforme régionale de concertation EEDD PACA.

MILIEUX AQUATIQUES / OUTIL PEDAGOGIQUE / SENSIBILISATION / PACA

[Consulter la base documentaire du Pôle-relais mares et vallées alluviales](#)

MAISON RHODANIENNE DE L'ENVIRONNEMENT / MAISON DE LA NATURE ET DE L'ENVIRONNEMENT DE L'ISERE. 2013. **BIBLIOGRAPHIE : EDUCATION A**

L'ENVIRONNEMENT ET AU DEVELOPPEMENT DURABLE MAISON RHODANIENNE DE L'ENVIRONNEMENT. MAISON DE LA NATURE ET DE L'ENVIRONNEMENT DE L'ISERE. 23 P.

Bibliographie

ISERE

La Maison de la Nature et de l'Environnement de l'Isère (MNEI) et la Maison Rhodanienne de l'Environnement (MRE) ont décidé d'unir leurs compétences, avec le soutien financier de la Région Rhône-Alpes, pour développer des projets communs et créer des outils et produits documentaires de référence. Ainsi est née la collection Biblio'verte. Ces bibliographies s'appuient d'une part sur les importantes ressources documentaires de la médiathèque MNEI et du réseau documentaire porté par la MRE et d'autre part sur des références extérieures vérifiées. Chaque numéro de Biblio'verte est destiné à fournir aux associations, aux spécialistes, techniciens, étudiants et à tout public curieux, une bibliographie critique et structurée sur une thématique de la nature, de l'environnement, de l'énergie, du développement durable... Leur objectif final est de fournir des bases solides pour comprendre et saisir les enjeux liés aux problématiques environnementales actuelles. Deux numéros sont prévus par an sous forme papier et électronique. La thématique Education à l'environnement et au développement durable a été publiée à l'occasion des assises nationales de l'EDD en 2013, à Lyon. Elle reprend les thématiques des grands chantiers des assises :

- I. La capacité à agir : valeurs et éthiques, gouvernance.
- II. La mobilisation collective : place aux jeunes / tous acteurs.
- III. La transition écologique.

[Consulter la base documentaire du Pôle-relais Lagunes méditerranéennes](#)

ROUX, I ; ATEN. 1995. INVENTAIRE DES OUTILS PEDAGOGIQUES DES RESERVES NATURELLES. 123 P.

FRANCE

Résultat d'une enquête nationale, ce document recense l'ensemble des supports pédagogiques utilisés par les animateurs dans le réseau des Réserves Naturelles. La première partie expose les spécificités de la pédagogie dans les espaces naturels protégés. La deuxième partie livre les résultats statistiques de l'enquête (profil du public, fréquentation, thèmes...). La troisième partie, la plus importante, liste les différents outils pédagogiques utilisés : point accueil, exposition, projection, sentier de découverte, publications, visite guidée, formation professionnelle... Chaque outil est décrit en quelques pages à travers une série de questions : quoi ? Pourquoi (avantages / inconvénients) ? Pour qui ? Avec quoi ? Avec qui ? Combien ça coûte ? Où ? Quand ? Complétée de conseils et de références bibliographiques. La quatrième partie correspond aux annexes : tableau récapitulatif, adresses, bibliographie...

RESERVE NATURELLE / ANIMATION / EDUCATION A L'ENVIRONNEMENT

[Consulter la base documentaire du Pôle-relais tourbières](#)

SCHALLER, MAXIME ; COINCENOT, LUDIVINE. FEDERATION DES CONSERVATOIRES D'ESPACES NATURELS. 2016. LITTERATURE, CONTES ET LEGENDES SUR LES ZONES HUMIDES. BULLETIN BIBLIOGRAPHIQUE - DECEMBRE 2016. POLES-RELAIS ZONES HUMIDES. 29 P.

Sélection bibliographique

La collection "Pôles-relais - Bulletins bibliographiques" regroupe l'ensemble de la bibliographie disponible auprès des Pôles-relais sur divers sujets. De la littérature de jeunesse aux polars, en passant par la bande dessinée, le conte et la philosophie, la présente bibliographie a été réalisée afin d'aiguiller les lecteurs, les animateurs, les enseignants ou les curieux vers des textes étonnants. Les références de ce document sont accompagnées d'un résumé, d'un lien vers le site de l'éditeur, ou d'un lien vers la notice bibliographique du catalogue de la Bibliothèque Nationale de France (BnF), afin de donner un maximum de moyens de

donner envie d'en savoir plus sur ces ouvrages. Si certaines éditions sont mises en avant, c'est avant tout parce qu'elles font partie des fonds documentaires des Pôles-relais zones humides.

LITTERATURE / ZONES HUMIDES / MILIEUX HUMIDES / LEGENDES / TOURBIERES / MARAIS / MARES / LAGUNES / MANGROVES

[Consulter la base documentaire du Pôle-relais tourbières](#)

UNCPIE / AGENCE DE L'EAU LOIRE-BRETAGNE. 2009. **OUTILS PEDAGOGIQUES SUR LES ZONES HUMIDES / EXPERIENCES / SITES D'EXPERIMENTATION : CONVENTION CADRE (2009-2012)**. UNCPIE / AGENCE DE L'EAU LOIRE-BRETAGNE. 40 P.

Bilan

CENTRE / PAYS DE LA LOIRE / BRETAGNE

Ce document présente quelques outils et expériences pédagogiques sur le thème des zones humides, initiés par les CPIE du bassin Loire Bretagne et à destination du grand public :

Fiche 1 : Exposition sur les zones humides de bocage

Fiche 2 : La mare clef en main

Fiche 3 : Livret : Montrevault une zone à préserver, un patrimoine à valoriser

Fiche 4 : Malle pédagogique sur la réserve naturelle du Pinail

Fiche 5 : Maquettes de territoire en bord de Loire

Fiche 6 : Animations sur les marais de Cré-La Flèche

Fiche 7 : La gestion différenciée d'une zone humide

Fiche 8 : Rand'eau zone humide

Fiche 9 : Bénévolat pour la restauration d'une mare

Fiche 10 : Formation sur les zones humides à destination des collectivités

Fiche 11 : Chantier de jeunes bénévoles pour l'entretien d'une mare.

MILIEUX HUMIDES / OUTIL PEDAGOGIQUE / SENSIBILISATION

[Consulter la base documentaire du Pôle-relais mares et vallées alluviales](#)

Les Bases documentaires des Pôles-relais zones humides

Chaque Pôle-relais dispose d'un centre de ressources documentaires pour remplir sa mission de capitalisation et mise à disposition de connaissances fiables sur les zones humides.

N'HÉSITEZ PAS À NOUS SIGNALER VOS DOCUMENTS !

Pour toute demande, vous pouvez contacter les documentalistes des Pôles-relais zones humides :

Pôle-relais tourbières

Ludivine COINCENOT, e-mail : ludivine.coincenot@reseau-cen.org
Catalogue en ligne : <https://www.reseau-cen-doc.org/>



Pôle-relais zones humides de l'Atlantique, de la Manche et de la mer du Nord

Christelle BOUCARD, e-mail : cboucard@forum-marais-atl.com
Catalogue en ligne : <http://documentation.forum-zones-humides.org:8080/dyn/portal/index.seam?page=home>



Pôle-relais lagunes méditerranéennes

Nathalie CHOKIER, e-mail : chokier@tourduvalat.org
Catalogue en ligne : <http://85.31.222.100/alexandrie-7/>



Pôle-relais mares et vallées alluviales

Cyrielle BRIAND, e-mail : cyrielle.briand@bassinversant.org
Catalogue en ligne : <https://bassinversant.org/przhmva/ressources-przh>



Pôle-relais zones humides tropicales

Gaëlle VANDERSARREN, e-mail : gaelle.vandersarren@uicn.fr
Catalogue en ligne : <https://base-documentaire.pole-tropical.org/>





Pôle-relais
Zones Humides

Les Pôles-relais zones humides

Créés en 2001 afin de constituer un réseau d'échange avec les acteurs concernés par la gestion et la restauration des zones humides, les Pôles-relais ont notamment pour mission de capitaliser et mettre à disposition des connaissances fiables sur les zones humides, de promouvoir les bonnes pratiques de gestion et de coordonner la Journée mondiale des zones humides.

Pôle-relais tourbières

Fédération des Conservatoires d'espaces naturels, MEBFC
4 chemin du Fort de Bregille
25000 Besançon
03 81 81 78 64 / contact@pole-tourbieres.org
www.pole-tourbieres.org



Pôle-relais zones humides de l'Atlantique, de la Manche et de la mer du Nord

Forum des Marais Atlantiques
2 Quai aux Vivres
17300 Rochefort
05 46 87 08 00 / fma@forum-marais-atl.com
www.forum-zones-humides.org



Pôle-relais lagunes méditerranéennes

Tour du Valat
Le Sambuc
13200 Arles
04 90 97 29 67 / polelagunes@tourduvalat.org
www.pole-lagunes.org



Pôle-relais mares et vallées alluviales

Association nationale des élus des bassins
22 rue de Madrid
75008 Paris
01 43 40 50 30 / aneb@bassinversant.org
www.bassinversant.org/przhmva



Pôle-relais
Mares et vallées alluviales



Pôle-relais zones humides tropicales

Comité français de l'UICN - Antenne Guadeloupe,
Montéran,
97120 Saint-Claude
(+590) 690 20 18 75 / gaelle.vandersarren@uicn.fr
www.pole-tropical.org/



Pôle-Relais
Zones Humides
Tropicales



i

Centre de ressources milieux humides

www.zones-humides.org

