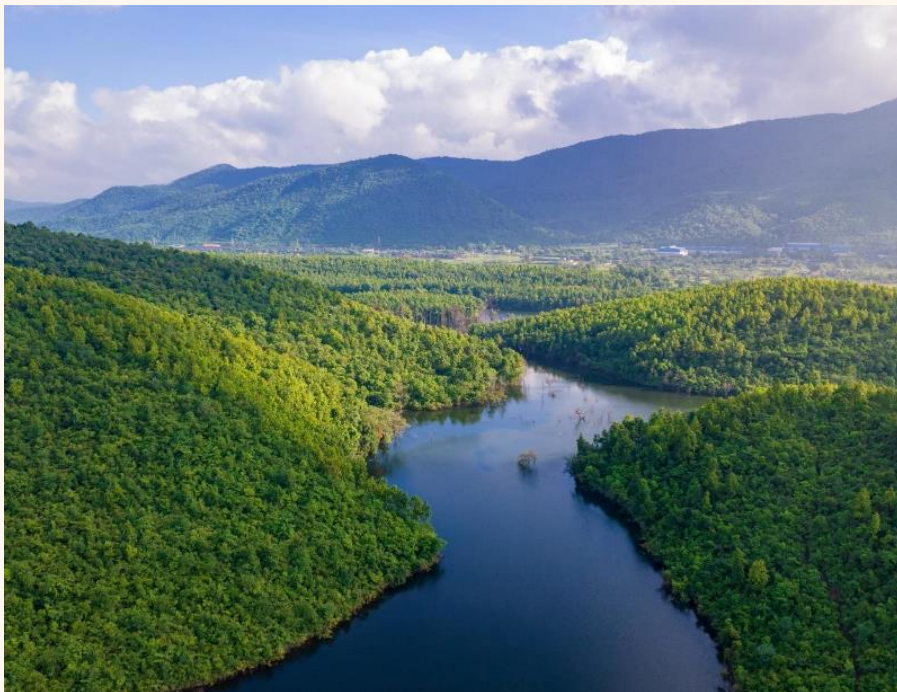


# aquagir

# Construire les outils pour passer à l'action

ANEB | 11 février 2025



# aquagir

aquagir est un **dispositif d'accompagnement de bout en bout** pour l'ensemble des **collectivités territoriales** afin de **faciliter leur passage à l'action** sur la **gestion de l'eau (mesure 41 du Plan Eau)**

aquagir s'appuie sur l'**ensemble des expertises et compétences** de ses **membres, acteurs publics et privés**, pour vous apporter tous les contenus, outils, ressources et réponses à vos questions nécessaires à vos projets



BANQUE des  
TERRITOIRES  
GRUPE CAISSE DES DEPOTS



Équipement pour un territoire durable  
brgm



CERCLE  
FRANÇAIS DE L'EAU



ANEB  
ASSOCIATION NATIONALE  
DES EAUX DES BASSINS



aqua  
nova



UIE  
UNION  
DES INDUSTRIES  
ET ENTREPRISES  
DE L'EAU  
COMPTABILITÉ, PRODIGES, INNOVATION

Retours d'expérience

### restauration écologique d'un cours d'eau au Cateau-Cambrésis (59)



Entretien avec Bruno Hamard, adjoint aux travaux, à Furbankome et à l'agriculture



Le sujet de la restauration écologique du ruisseau de Tupigny s'est-il inscrit dans le calendrier de votre collectivité ?

### restauration écologique d'un cours d'eau au Cateau-Cambrésis (59)

Je souhaite un accompagnement personnalisé et gratuit pour mon territoire

aquagir modifie les membres du collectif pour vous aider à avancer sur votre projet de gestion des eaux

Form fields for contact information: Nom, Prénom, Adresse, Téléphone, Email, and a 'Rechercher' button.

Plateforme d'assistance

Besoin d'aide ou de conseils personnalisés pour votre collectivité ?

Je pose ma question >

aquagir

Thématiques Financements Place de marché Evènements Qui sommes-nous ?

Inscription

Connexion

Accueil A la Une Les thématiques L'accompagnement Les acteurs engagés Evènements

## Obtenir un kit de sensibilisation

Un kit d'outils pédagogiques à destination des décideurs locaux et de leurs agents afin de mieux décrypter et agir sur l'eau sur leur territoire

Demander le kit

## aquagir accompagne le passage à l'action des collectivités territoriales sur la gestion de l'eau

Nos derniers contenus pour vous inspirer sur vos projets de gestion de l'eau

Articles (66)

Propositions d'action (44)

GESTION QUANTITATIVE DE LA RESSOURCE

DISTRIBUTION DE L'EAU

Place de marché

## Trouvez la solution adéquate pour votre projet de gestion des Eaux

Accédez à des centaines de solutions de gestion de l'eau

Trouver une solution

Rechercher

Catégories

Lieu

Si vous n'avez pas de critères ? Voir toutes les solutions >

Moteur de recherche des financements

Three search cards for funding opportunities:

- Investissements dans les infrastructures du Parc Cys de l'Eau
- Une offre d'investissement pour le territoire de l'Artois
- Le Dôme des Dômes, Site de culture de produits locaux, pour améliorer les liens de territoire

Trouvez d'autres financements et aides pour votre projet

Moteur de recherche

563 aides(s) disponible(s) pour votre recherche

Financer des projets structurants majeurs pour le territoire

Parcours d'aide Communauté de communes du massif du Surois

Nature de l'aide : Subvention/Autre aide Financière

Modalités : Décaissement

Modalité : Décaissement

Je m'informe en savoir plus

Améliorer la gestion des eaux pluviales - Fonds de concours

Parcours d'aide Communauté de Communes de Montcaumon

Nature de l'aide : Subvention

Modalités : Décaissement

Modalité : Décaissement

Je m'informe en savoir plus

# Vraiment Vraiment

Vraiment Vraiment est  
une agence de design d'intérêt  
général.

Pionniers du design des politiques publiques en France et en Belgique, les designers, architectes, urbanistes et analystes politiques de Vraiment Vraiment accompagnent les acteurs publics et les organisations qui oeuvrent au service de l'intérêt général, pour leur donner les moyens de se prendre pied dans le réel pour mieux le changer.

Le design offre des outils précieux de perception, d'analyse, de participation, de conception et de formalisation : c'est un des (nombreux) sens de notre nom - nous cherchons à créer les conditions pour que les choses importantes arrivent Vraiment, Vraiment.

Nous travaillons sur les lieux, les parcours et les futurs de l'action publique, en nourrissant nos approches de la matière tirée d'immersions auprès des agents et des citoyens / habitants / usagers et de veilles créatives qui nous mènent autant sur les rivages des oeuvres méconnues de la science-fiction que dans les rapports les plus arides d'experts. Nous imaginons concrètement la ville de demain, en prêtant attention à ses usages présents et futurs. Nous oeuvrons à la



Nous participons à plusieurs réseaux structurants de l'innovation publique (27ème Région, Halles Civiques; Chaire ENA/ENSCI) et participons régulièrement au débat public - par des articles, des événements, les réseaux sociaux - sur les sujets de transformation publique, de prospective, de ruralités et d'urbanités.

Nous animons le site [autrementautrement.com](http://autrementautrement.com), dédié aux débats sur la transformation publique. Nous avons les yeux ouverts sur l'innovation publique dans le monde entier, via des voyages d'études, les activités de l'OCDE et de régulières interventions à l'étranger. Nous sommes fiers de travailler auprès de clients publics de toutes tailles, sur tous les territoires

(du plus métropolitain au plus rural), et de savoir aussi bien écouter et améliorer le quotidien des agents de terrain que parler aux ministres.

Vraiment Vraiment est composé d'une vingtaine de designers qui ont tous fait le choix de travailler pour les acteurs publics. De la fabrication de mobilier urbain temporaire à l'amélioration des algorithmes publics en passant par la réinvention des outils des travailleurs sociaux ou au prototypage d'un nouvel accueil, nous avons une centaine de projets à notre actif et sommes capables de mobiliser toute la palette des compétences et outils du design, en

# La boîte à outil aquagir

## Les outils terminés

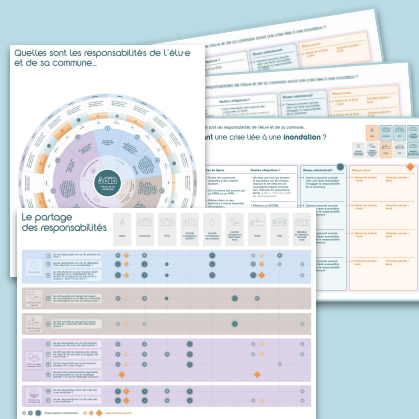


## Le kit de l'élu



## Les idées reçues

## Les outils en cours de conception



## Le kit de responsabilité



## Le kit du coût et financement

# Ce que nous avons fait

6

# Les ateliers usages



**9 nov**  
**BDT - Paris**



**20 nov**  
**ANEB - Nancy**



**12-13-14 dec**  
**Atelier visio**



**1 fev**  
**CGLE - Rennes**



**15 fev**  
**SDDEA - Troyes**





# Kit de sensibilisation des élus aux enjeux de l'eau

aquagir

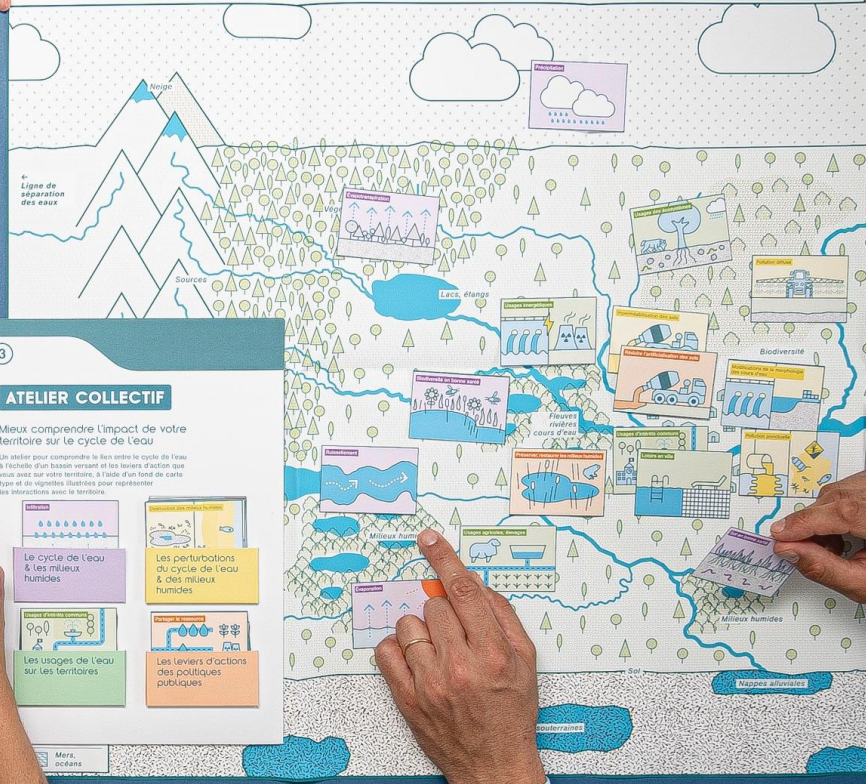
Être outillé pour prendre des décisions éclairées sur les enjeux de l'eau

aquagir

Kit de sensibilisation des élus aux enjeux de l'eau



# Mieux comprendre l'impact de votre territoire sur le cycle de l'eau



## Qui fait quoi dans votre collectivité ?

Cette carte vous permet d'identifier les acteurs locaux qui gèrent au quotidien les compétences obligatoires de votre collectivité (distribution d'eau potable, assainissement des eaux usées, gestion des eaux pluviales urbaines, GEMA-PII, défense extérieure contre l'incendie).

30 min

LE MODE D'EMPLOI

### Kit de sensibilisation des élus aux enjeux de l'eau

Le mode d'emploi

Introduction

Mieux comprendre votre territoire

Classer

Le mode d'emploi

LE MODE D'EMPLOI

Un kit introduit du kit de sensibilisation, avec des dossiers et fiches clés sur l'eau, un glossaire des principaux termes administratifs et un socle commun de connaissances pour mener l'

### Kit de sensibilisation des élus aux enjeux de l'eau

Le mode d'emploi

### OUTILS À REMPLIR

Des cartes à remplir et à cocher, qui s'adaptent aux spécificités de votre territoire et de sa gouvernance. Elles peuvent servir de support de dialogue entre spécialistes et novices pour se poser les bonnes questions, être utilisées en préparation de réunions ou de missions sur le terrain.

Sommaire

- Qui fait quoi dans votre collectivité ?
- Sur quels bassins vous situez-vous ?
- Quelles sont les échelles de gouvernance sur votre territoire ?
- Avec qui partagez-vous vos compétences ?
- Quels sont les documents de planification en vigueur sur votre territoire ?
- Quels impacts vos politiques publiques ont-ils sur l'eau ?

### ATELIER COLLECTIF

Mieux comprendre l'impact de votre territoire sur le cycle de l'eau

Un atelier pour comprendre le lien entre le cycle de l'eau à l'échelle d'un bassin versant et les leviers d'action que vous avez sur votre territoire, à l'aide d'un fond de carte type et de vignettes illustrées pour représenter les interactions avec le territoire.

- Le cycle de l'eau & les milieux humides
- Les perturbations du cycle de l'eau & des milieux humides
- Les usages de l'eau sur les territoires
- Les leviers d'actions des politiques publiques

Mieux comprendre l'impact de votre territoire sur le cycle de l'eau

Un atelier pour comprendre le lien entre le cycle de l'eau à l'échelle d'un bassin versant et les leviers d'action que vous avez sur votre territoire, à l'aide d'un fond de carte type et de vignettes illustrées pour représenter les interactions avec le territoire.

Mieux agricole

Mieux industriel

Mieux urbain

Mieux humain

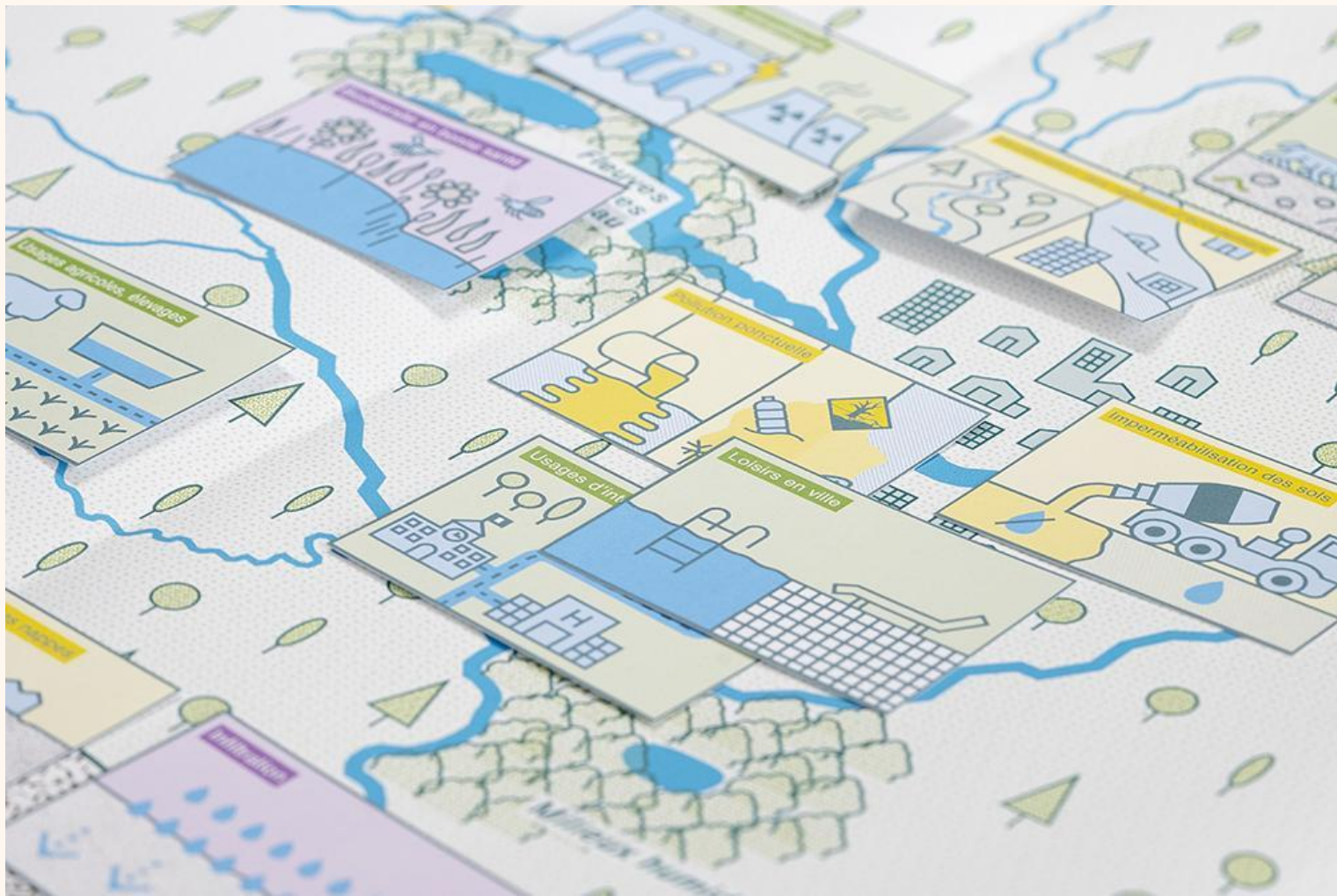
Mieux naturel

Mieux humides

Nappes alluviales

Souterraines







# Sur quels bassins vous situez-vous ?

Cette carte vous permet de comprendre le découpage hydrographique du territoire français, et d'identifier l'interdépendance des collectivités qui appartiennent à un même bassin.

## C'est quoi, un bassin ?

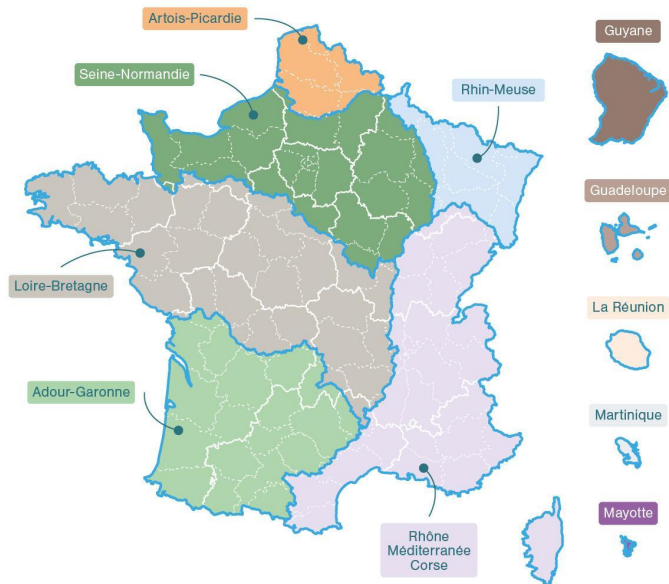
Le bassin versant est une zone géographique déterminée par le relief du terrain : toutes les gouttes de pluies qui tombent dans cette région convergent naturellement vers un même cours d'eau ou vers une même nappe d'eau souterraine, formant ainsi un réseau hydrographique. Délimités par des frontières naturelles – les lignes de partage des eaux –, les bassins versants ne coïncident pas nécessairement avec les divisions administratives. À l'intérieur du bassin versant, il est possible de définir un sous-bassin versant pour chaque affluent.

Chaque bassin est unique, par sa taille, sa forme, son orientation, la densité du réseau hydrographique, le relief, la géologie, le paysage de cultures, haies, forêts ou plans d'eau... climat, urbanisation et activités humaines. Tout cela va influencer la qualité des cours d'eau qui le traversent.

Notice pour bien remplir l'outil :



Indiquez l'emplacement de votre collectivité et identifiez le bassin hydrographique auquel vous appartenez.

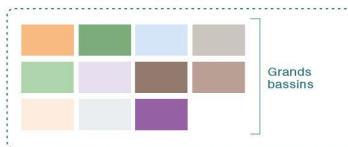


## Légende

Découpage administratif



Découpage hydrographique





# Qui fait quoi dans votre collectivité ?

Cette carte vous permet d'identifier les acteurs locaux qui gèrent au quotidien les compétences obligatoires de votre collectivité (distribution d'eau potable, assainissement des eaux usées, gestion des eaux pluviales urbaines, GEMA-PI\*, défense extérieure contre l'incendie).

Notice pour bien remplir l'outil :


AVEC UN AGENT





**30 min**

Anticipation d'une gestion de crise



Identifiez les élus et les services qui interviennent à chaque étape du cycle de l'eau, vers qui vous tourner en cas de problème ou à mobiliser autour d'un projet. Cette carte est une base d'organigramme à décliner selon vos spécificités et compétences locales.



Les compétences de votre collectivité

●

Eau potable

●

Assainissement

●

Eaux pluviales

●

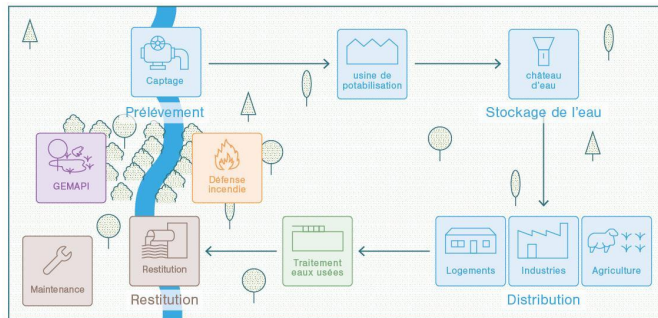
DECI Incendie







●

GEMAPI

Compétence spécifique éventuelle





 Eau potable	<input type="checkbox"/> Nom ..... Poste ..... Compétences ..... Contact .....	<input type="checkbox"/> Nom ..... Poste ..... Compétences ..... Contact .....	 DECI Incendie	<input type="checkbox"/> Nom ..... Poste ..... Compétences ..... Contact .....	<input type="checkbox"/> Nom ..... Poste ..... Compétences ..... Contact .....
 Assainissement	<input type="checkbox"/> Nom ..... Poste ..... Compétences ..... Contact .....	<input type="checkbox"/> Nom ..... Poste ..... Compétences ..... Contact .....	 GEMAPI	<input type="checkbox"/> Nom ..... Poste ..... Compétences ..... Contact .....	<input type="checkbox"/> Nom ..... Poste ..... Compétences ..... Contact .....
 Eaux pluviales	<input type="checkbox"/> Nom ..... Poste ..... Compétences ..... Contact .....	<input type="checkbox"/> Nom ..... Poste ..... Compétences ..... Contact .....	 	<input type="checkbox"/> Nom ..... Poste ..... Compétences ..... Contact .....	<input type="checkbox"/> Nom ..... Poste ..... Compétences ..... Contact .....

# Offre de service Water Family



## COLLECTION AQUAGIR

### Le kit de sensibilisation des élus aux enjeux de l'eau

Découvrez le premier kit dédié aux élus pour les aider à comprendre la gestion de l'eau sur leur territoire.

Ce kit fournit aux décideurs locaux les bases essentielles sur les enjeux de l'eau et sa gouvernance. Il permet de mieux comprendre le cycle de l'eau, les acteurs impliqués, les cadres réglementaires et la gouvernance.



[Je commande le kit physique](#)

[Je télécharge au format PDF](#)

### À quoi sert ce kit ?

Le rôle des élus est crucial pour orienter les politiques publiques en matière d'eau. Ce kit fournit des outils pratiques pour encourager et faciliter le dialogue entre élus, experts et agents des collectivités voisines.

Recevez gratuitement le kit de sensibilisation par voie postale ou téléchargez-le au format numérique.



### Découvrez l'offre de service autour du kit

Nos offres d'accompagnement sont conçues pour vous aider à prendre en main nos ressources pédagogiques. En plus de l'envoi du kit de sensibilisation, nous proposons deux formules adaptées à vos besoins et à votre contexte local.

#### 1. L'offre gratuite : Le kit de l' élu + replay

Recevez gratuitement notre kit pédagogique. Cette offre inclut :

- Le kit de l' élu - disponible en plusieurs exemplaires pour une distribution à toutes les personnes concernées.

- Pour en savoir plus, vous pouvez assister au webinar de présentation du XXX (date à confirmer).

[Je commande le kit](#)

#### 2. Le kit de l' élu animé dans votre collectivité

Reservez une demi-journée d'animation qui sera avec un expert pour réaliser l'atelier du cycle de l'eau et de ses enjeux, en complément du kit.

**Organisation** : Réunions de préparation en amont de l'atelier pour organiser la logistique  
**Participants** : un animateur pour 10 participants maximum (nombre conseillers à 8 personnes)

[Je fais la demande](#)

### Le contenu du kit

Le kit de sensibilisation des élus aux enjeux de l'eau est composé de trois éléments complémentaires :

## COLLECTION AQUAGIR

### Le kit de sensibilisation des élus aux enjeux de l'eau

Découvrez le premier kit dédié aux élus pour les aider à comprendre la gestion de l'eau sur leur territoire.

Ce kit fournit aux décideurs locaux les bases essentielles sur les enjeux de l'eau et sa gouvernance. Il permet de mieux comprendre le cycle de l'eau, les acteurs impliqués, les cadres réglementaires et la gouvernance.



[Je commande le kit physique](#)

[Je télécharge au format PDF](#)

### À quoi sert ce kit ?

Le rôle des élus est crucial pour orienter les politiques publiques en matière d'eau. Ce kit fournit des outils pratiques pour encourager et faciliter le dialogue entre élus, experts et agents des collectivités voisines.

Recevez gratuitement le kit de sensibilisation par voie postale ou téléchargez-le au format numérique.

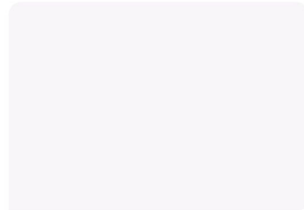




# Une offre d'accompagnement

## Découvrez l'offre de service autour du kit

Nos offres d'accompagnement sont conçues pour vous aider à prendre en main nos ressources pédagogiques. En plus de l'envoi du kit de sensibilisation, nous proposons deux formules adaptées à vos besoins et à votre contexte local.

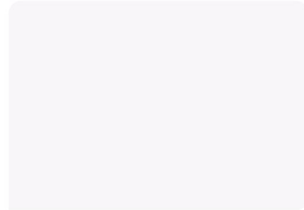


### 1. L'offre gratuite : Le kit de l' élu + replay

Recevez gratuitement notre kit pédagogique. Cette offre inclut :

- Le kit de l' élu : disponible en plusieurs exemplaires pour une distribution à toutes les personnes concernées.
- Pour en savoir plus, vous pouvez assister au webinar de présentation du XXX (date à confirmer).

[Je commande le kit >](#)



### 2. Le kit de l' élu animé dans votre collectivité

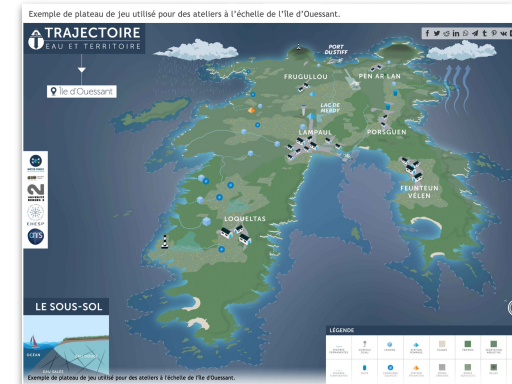
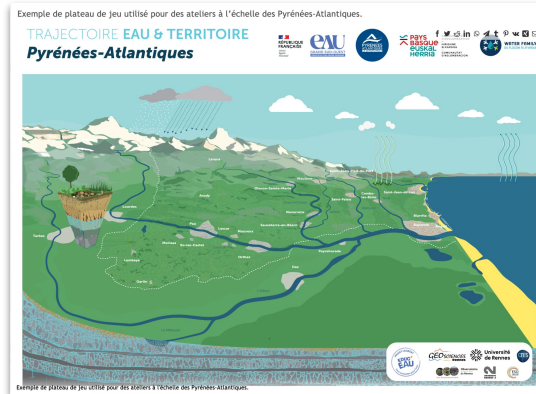
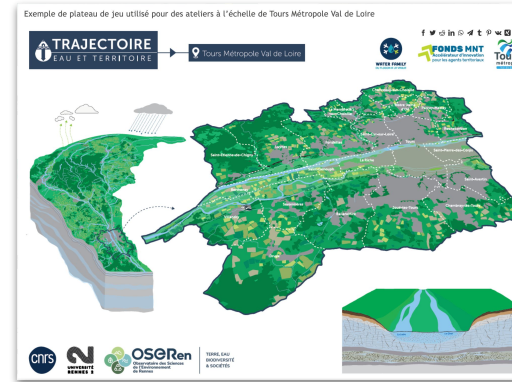
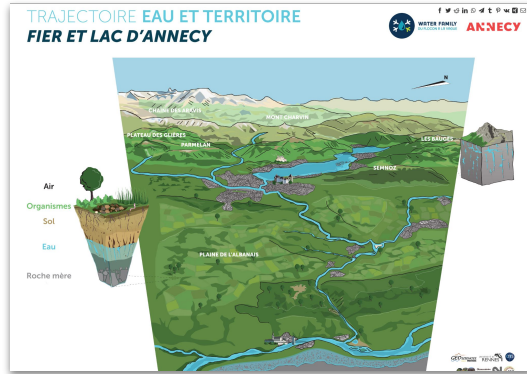
Réservez une demi-journée d'animation sur site avec un expert pour réaliser l'atelier du cycle de l'eau et de ses enjeux, en complément du kit.

**Organisation :** Réunions de préparation en amont de l'atelier pour organiser la logistique

**Participants :** un animateur pour 10 participants maximum (nombre conseillés 6 à 8 personnes)

[Je fais la demande >](#)

# L'adaptation aux données du territoire



# Les idées reçues

19

« L'EAU EN BOUTEILLE EST MEILLEURE POUR LA SANTÉ QUE L'EAU DU ROBINET. »

**C'EST FAUX**, en France, l'eau du robinet est une eau de qualité, qui fait l'objet d'un suivi sanitaire poussé. C'est même l'un des aliments les plus contrôlés.



Pour en savoir plus [aquagir.fr](http://aquagir.fr) IDÉES REÇUES 3

« STOCKER L'EAU DES INONDATIONS POURRAIT ÊTRE UTILE POUR LES PÉRIODES DE SÈCHERESSES. »

**C'EST FAUX**, l'eau des inondations est une eau polluée, difficile à récupérer.



IDÉES REÇUES 6 Pour en savoir plus [aquagir.fr](http://aquagir.fr)

« IL EST NÉCESSAIRE DE CURER LES RIVIÈRES POUR ÉVITER LES INONDATIONS. »

**C'EST FAUX**, seuls les cours d'eau artificiels comme les canaux ont besoin d'être curés. Une rivière ne se cure pas.



Pour en savoir plus [aquagir.fr](http://aquagir.fr) IDÉES REÇUES 5

« IL Y AURA TOUJOURS LA MÊME QUANTITÉ D'EAU SUR TERRE, DONC ON NE RISQUE PAS D'EN MANQUER. »

**C'EST FAUX**, même si la quantité d'eau reste constante, l'eau douce disponible pour nous est limitée. Les réserves d'eau peuvent s'épuiser, à des rythmes différents selon les territoires.



IDÉES REÇUES 8 Pour en savoir plus [aquagir.fr](http://aquagir.fr)

« UNE RIVIÈRE BIEN ENTRETENUE, C'EST UNE RIVIÈRE BÉTONNÉE, AVEC DES BORDS DÉGAGÉS QUI PARAISSENT BIEN PROPRES. »

**C'EST FAUX**, les rivières ont besoin de végétation et d'arbres, notamment pour tenir leurs berges et éviter leur effondrement.



Pour en savoir plus [aquagir.fr](http://aquagir.fr) IDÉES REÇUES 7

« L'EAU, COMME L'AIR, EST DISPONIBLE PARTOUT AUTOUR DE NOUS. ALORS POURQUOI DEVRAIT-ON LA PAYER ? »

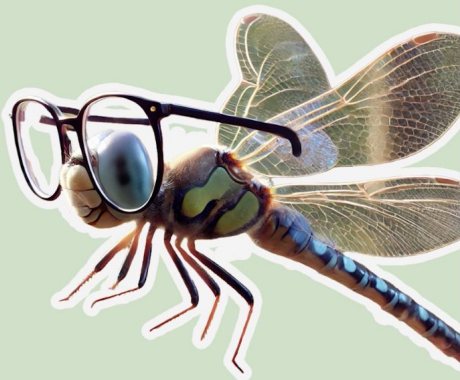
**C'EST FAUX**, ce n'est pas l'eau que l'on paye, mais le service et le traitement de l'eau.



Pour en savoir plus [aquagir.fr](http://aquagir.fr) IDÉES REÇUES 4

POUR EN SAVOIR  
PLUS SUR LES  
IDÉES REÇUES

[aquagir.fr](http://aquagir.fr)



POUR EN SAVOIR  
PLUS SUR LES  
IDÉES REÇUES

[aquagir.fr](http://aquagir.fr)



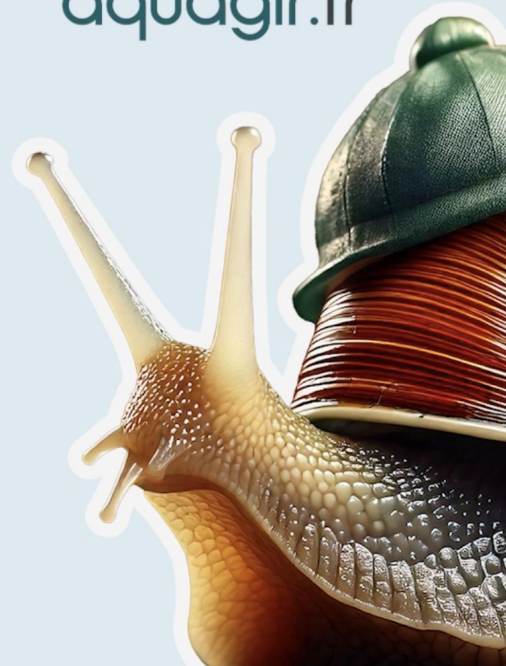
00:17

00:20



POUR EN SAVOIR  
PLUS SUR LES  
IDÉES REÇUES

[aquagir.fr](http://aquagir.fr)



Où  
allons-nous ?

# Kit responsabilité de l'élu

*En partenariat avec Seban avocats*

## LA PROMESSE

Permettre à l'élu de mieux lire son périmètre de responsabilité et de trouver de manière simple des réponses "accessibles" à une sélection de situations du quotidien.

Les objectifs :

- Appréhender les acteurs responsables de la gestion de l'eau sur plusieurs compétences
- Pouvoir rentrer dans le sujet par différentes porte d'entrée



# Le contenu du kit

**1**

**LA BOUSSOLE DES RESPONSABILITÉS DE L'ÉLU**

Quelles sont les responsabilités de l'élu et de sa commune...

Pour comprendre les degrés de responsabilités en fonction des compétences de l'élu et de sa commune

**3**

**LES CAHIERS THÉMATIQUES**

Qui contiennent les fiches situations regroupées par compétences thématiques

- Eau potable
- Assainissement collectif
- Assainissement non collectif
- Gestion des milieux aquatiques (GEMA)
- Prévention des inondations (PI)

**5**

**UNE ANNEXE**

Un glossaire

**2**

**LA MATRICE DES RESPONSABILITÉS PARTAGÉES**

Pour comprendre dans quel écosystème de responsabilités s'intègrent les obligations de l'élu et de sa commune

Le partage des responsabilités		État	Commune	EPIC	EPIC/EPUR	EPIC/EPUR/EPIC	EPIC/EPUR/EPIC/EPIC	EPIC/EPUR/EPIC/EPIC/EPIC	EPIC/EPUR/EPIC/EPIC/EPIC/EPIC	EPIC/EPUR/EPIC/EPIC/EPIC/EPIC/EPIC	EPIC/EPUR/EPIC/EPIC/EPIC/EPIC/EPIC/EPIC
1. L'ÉLU	2. LA COMMUNE	3. L'EPIC	4. L'EPUR	5. L'EPIC/EPUR	6. L'EPIC/EPUR/EPIC	7. L'EPIC/EPUR/EPIC/EPIC	8. L'EPIC/EPUR/EPIC/EPIC/EPIC	9. L'EPIC/EPUR/EPIC/EPIC/EPIC/EPIC	10. L'EPIC/EPUR/EPIC/EPIC/EPIC/EPIC/EPIC	11. L'EPIC/EPUR/EPIC/EPIC/EPIC/EPIC/EPIC/EPIC	12. L'EPIC/EPUR/EPIC/EPIC/EPIC/EPIC/EPIC/EPIC/EPIC
1. L'ÉLU	2. LA COMMUNE	3. L'EPIC	4. L'EPUR	5. L'EPIC/EPUR	6. L'EPIC/EPUR/EPIC	7. L'EPIC/EPUR/EPIC/EPIC	8. L'EPIC/EPUR/EPIC/EPIC/EPIC	9. L'EPIC/EPUR/EPIC/EPIC/EPIC/EPIC	10. L'EPIC/EPUR/EPIC/EPIC/EPIC/EPIC/EPIC	11. L'EPIC/EPUR/EPIC/EPIC/EPIC/EPIC/EPIC/EPIC	12. L'EPIC/EPUR/EPIC/EPIC/EPIC/EPIC/EPIC/EPIC/EPIC

**4**

**LES FICHES SITUATIONS**

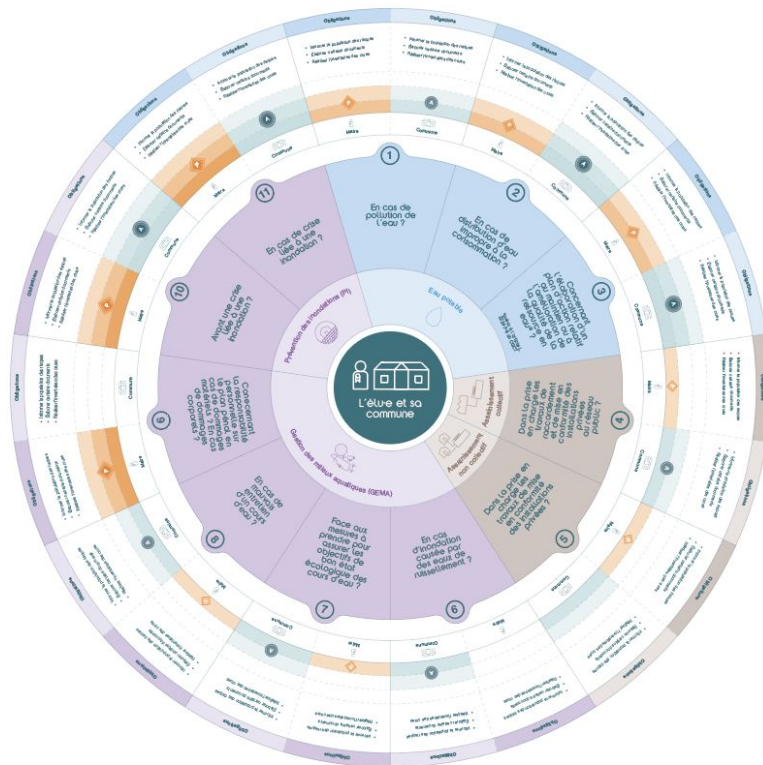
Qui détaillent des responsabilités administratives et pénales pour chaque acteur

# 1 poster - approche concentrique

Cette affiche comprend :

- **Une boussole des responsabilités de l' élu·e classées par compétences :** Assainissement collectif et non-collectif, Prévention des inondations, Gestion des milieux aquatiques, Eau potable.
- **Les questions que les élu·es se posent** (correspondant à des situations précises) classées par compétence thématique
- Les autres personnes également responsables pour chaque question.






Quelles sont les responsabilités de l' élu·e et de sa commune...



# 1 poster - approche matricielle

Toutes les responsabilités des acteurs sont mises au même niveau dans une matrice permettant de qualifier les types de responsabilités.

## Le partage des responsabilités

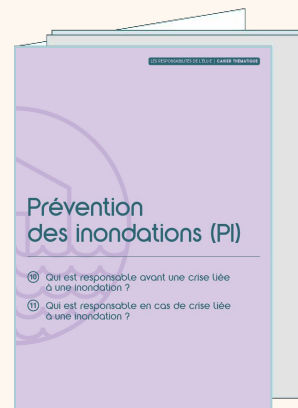
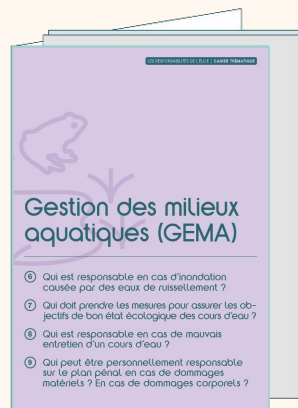
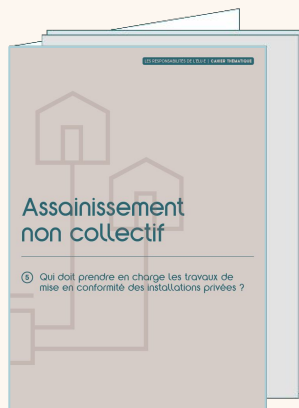
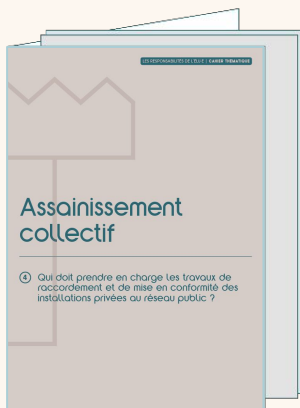
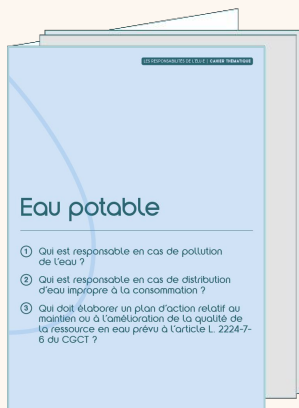
	Maire	Commune	EPCI	Autorité compétence GEMAPI	Autorité compétence eau potable	Autorité compétence assainissement	Prefet	ARS	Ministère de l'Intérieur, Sécurité civile
 <p>1 Qui est responsable en cas de pollution de l'eau ?</p> <p>2 Qui est responsable en cas de distribution d'eau impropre à la consommation ?</p> <p>3 Qui doit élaborer un plan d'action relatif au maintien ou à l'amélioration de la qualité de la ressource en eau prévu à l'article L. 2224-7-6 du CGCT ?</p>	A	P	A		A		A	P	A
	A	P	A	A	A		A	P	A
	A	P	A	A	A		A	P	A
 <p>4 Qui doit prendre en charge les travaux de raccordement et de mise en conformité des installations privées au réseau public ?</p>	A	P	A	A		A	A		
	A	P	A			A			A
 <p>5 Qui doit prendre en charge les travaux de mise en conformité des installations privées ?</p>	A	P	A			A			A
	A	P	A						
 <p>6 Qui est responsable en cas d'inondation causée par des eaux de ruissellement ?</p> <p>7 Qui doit prendre les mesures pour assurer les objectifs de bon état écologique des cours d'eau ?</p> <p>8 Qui est responsable en cas de mauvais entretien d'un cours d'eau ?</p> <p>9 Qui peut être personnellement responsable sur le plan pénal en cas de dommages matériels ? En cas de dommages corporels ?</p>	A		A		A		A	P	A
	A	P	A	A	A		A	P	A
	A	P	A		A				A
		P						P	
 <p>10 Qui est responsable avant une crise liée à une inondation ?</p> <p>11 Qui est responsable en cas de crise liée à une inondation ?</p>	A	P	A	A	A				A
	A	P	A	A	A		A	P	A

A A A Responsabilité administrative   
 P P P Responsabilité pénale

# 5 cahiers thématiques

Ces cahiers comprennent :

- les **fiches détaillées** rattachées à chaque thématique qui explicitent pour chaque question les responsabilités des différents acteurs.





# 1 annexe

Cette annexe comprend :

- un glossaire
- le volet “Qui fait quoi dans votre collectivité ?” du kit de l’ élu
- le volet “Quels sont les documents en vigueur sur votre territoire ?” du kit de l’ élu



PPRN



PPRI

Plan de Prévention  
des Risques d'Inondation



DICRIM



PCS



PPI

# Le kit coût & financement

## LE PRINCIPE

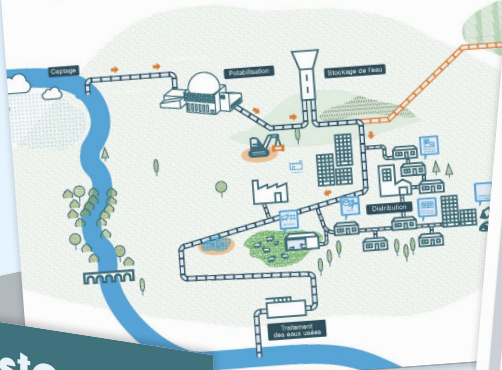
- Faire comprendre aux élus le fonctionnement du SPEA et les enjeux du coût et du financement
- Aider les élus à discuter de la tarification de l'eau

### Les objets :

- Une affiche A1 sur le cycle de l'eau
- Un canvas séquencé en 3 temps
  - 1. état des lieux de la structure de coûts
  - 2. opportunités de financement
  - 3. Le prix de l'eau au regard de l'équation et d'arbitrage
- Un guide pour éclairer la démarche (les questions, des informations, des exemples, etc)
- Des cartes pour appuyer l'animation



# Le petit cycle de l'eau



## 1 Le coût des SPEA

De quoi est composé le patrimoine de mon SPEA ?

Quels sont les emprunts en cours pour le financement du SPEA de mon territoire ?

Quels sont les subventions actuelles dont bénéficie mon SPEA ?

Quels coûts dépendent des spécificités de mon territoire ?



## 2 Financer les SPEA

Quels sont les emprunts en cours pour le financement du SPEA de mon territoire ?

Quels sont les subventions actuelles dont bénéficie mon SPEA ?

## 3 Le prix de l'eau

Le situation actuelle

Quel est le prix actuel de l'eau sur mon territoire ?

Quels objectifs de mon nouveau prix ?

Qui sont les usagers de mon territoire ?

Si il y en a, quels sont les usagers que je souhaite particulièrement inciter à diminuer leur consommation d'eau ?

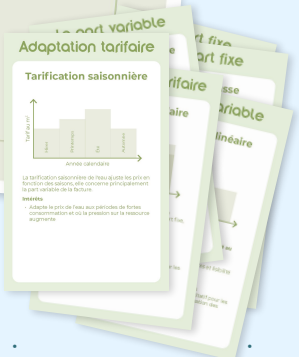
- Résidents secondaires
- Particuliers
- Industriels
- Résidents primaires
- Agriculteurs
- Très basse revenu
- Résidences touristiques

Les arbitrages à réaliser pour les atteindre



La juste tarification de l'eau

comprendre les coûts et leviers de financement des SPEA



# Couverture, éditorial et mode d'emploi



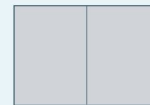
## Editorial

Souvent appréhendée comme une question purement technique, la gestion durable et intégrée du cycle de l'eau doit être replacée dans sa dimension politique en tant qu'enjeu d'aménagement du territoire et de cohésion sociale.

Elle suppose en effet d'arbitrer entre des enjeux parfois divergents et de légitimer l'action publique en créant un intérêt commun autour de l'eau, ce que ne permet pas une gestion purement quantitative de la ressource. À cet égard, le financement de l'eau est un outil de premier plan pour affirmer un projet de territoire avec une stratégie devant concilier trois objectifs qui peuvent paraître contradictoires :

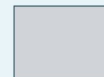
- **Un enjeu économique :** les recettes doivent permettre d'assurer le fonctionnement des infrastructures afin de garantir l'accès à une eau de qualité et à un assainissement efficace et pérenne dans le temps.
- **Un enjeu environnemental :** les tensions croissantes sur la ressource, tant d'un point de vue quantitatif que qualitatif, imposent un usage modéré et responsable de l'eau.
- **Un enjeu social :** l'ensemble des usagers doit pouvoir accéder à une eau de qualité à un coût raisonnable.

## Mode d'emploi



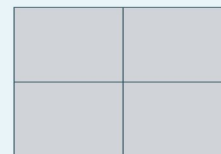
### Editorial et mode d'emploi

Lorem ipsum dolor sit amet, consectetur adipiscing elit, sed diam nonummy nibh euismod tincidunt ut laoreet dolore magna aliquam erat volutpat. Ut wisi enim ad minim veniam, quis nostrud exerci tation



### Petit cycle de l'eau

Lorem ipsum dolor sit amet, consectetur adipiscing elit, sed diam nonummy nibh euismod tincidunt ut laoreet dolore magna aliquam erat volutpat.



### Canva des SPEA

Lorem ipsum dolor sit amet, consectetur adipiscing elit, sed diam nonummy nibh euismod tincidunt ut laoreet dolore magna aliquam erat volutpat. Ut wisi enim ad minim veniam, quis nostrud exerci tation



### Guide

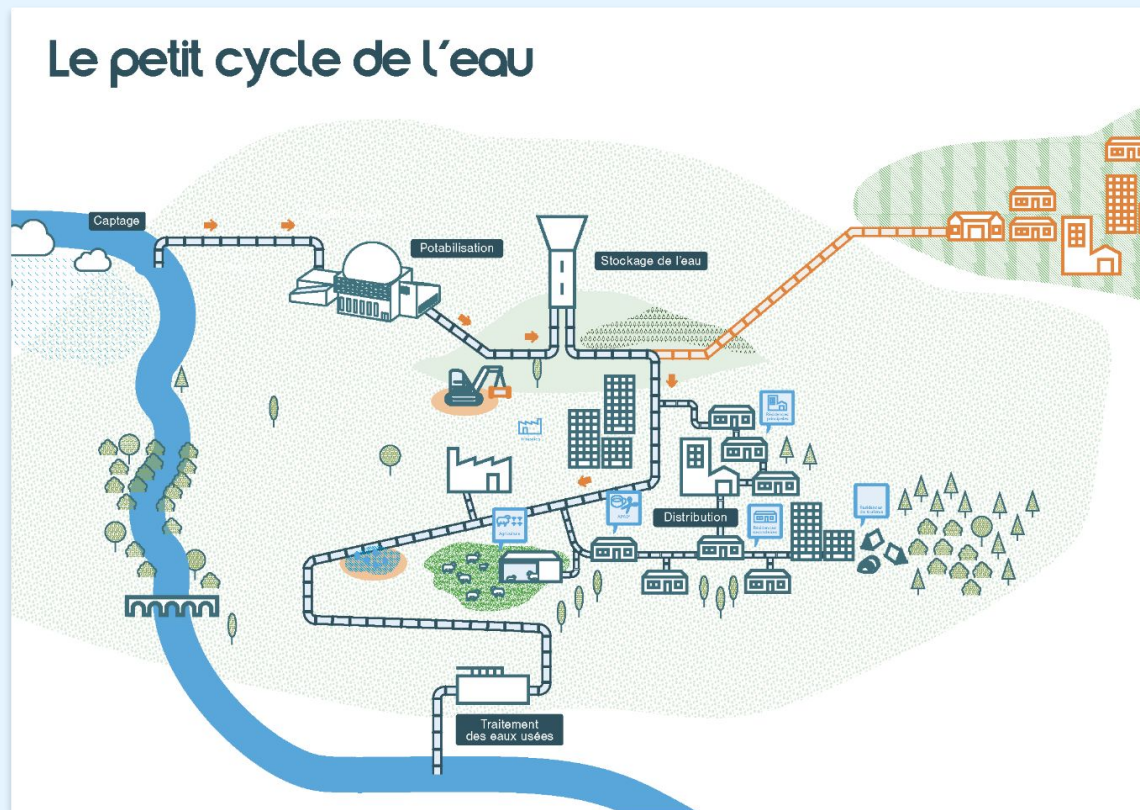
Lorem ipsum dolor sit amet, consectetur adipiscing elit, sed diam nonummy nibh euismod tincidunt ut laoreet dolore magna aliquam erat volutpat.



### Cartes arbitrages

Lorem ipsum dolor sit amet, consectetur adipiscing elit, sed diam nonummy nibh euismod tincidunt.

# Carte du petit cycle de l'eau



# Canva des coûts et financements

## 1 Le coût des SPEA

De quoi est composé le patrimoine de mon SPEA ?



Le patrimoine est composé de :

- Le montant des emprunts en cours
- Le montant des subventions reçues
- Le montant des cotisations des usagers
- Le montant des réserves



Le montant des emprunts en cours est la somme des emprunts contractés pour financer les investissements réalisés et ceux en cours de réalisation.



Le montant des subventions reçues est la somme des subventions reçues de l'État, des collectivités locales, des entreprises et des particuliers.



Le montant des cotisations des usagers est la somme des cotisations payées par les usagers pour financer les investissements réalisés et ceux en cours de réalisation.

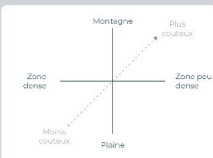


Le montant des réserves est la somme des réserves constituées par le SPEA pour financer les investissements réalisés et ceux en cours de réalisation.



Plus d'informations dans le livre : Quels coûts dépendent des spécificités de mon territoire ? Page 1

Quels coûts dépendent des spécificités de mon territoire ?



Plus d'informations dans le livre : Quels coûts dépendent des spécificités de mon territoire ? Page 1

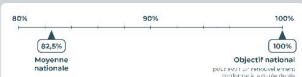
Dois-je investir dans le patrimoine de mon SPEA ?

Quel est le taux de renouvellement de mon réseau d'assainissement collectif ? Placez votre territoire sur le fiscal.



Plus d'informations dans le livre : Fiscalité des réseaux de traitement des eaux usées Page 2

Quel est le taux de rendement de mon réseau d'assainissement collectif ?



## 2 Financer les SPEA

Quels sont les emprunts en cours pour le financement du SPEA de mon territoire ?

Montant des emprunts en cours : \_\_\_\_\_

Quelles sont les subventions actuelles dont bénéficie mon SPEA ?

Montant des subventions actuelles : \_\_\_\_\_

## 3 Le prix de l'eau

La situation actuelle

Quel est le prix actuel de l'eau sur mon territoire ?

Indiquez le prix actuel

Décrivez votre structure tarifaire et les éventuelles adaptations tarifaires

Prix actuel : \_\_\_\_\_

Structure tarifaire : \_\_\_\_\_

Les objectifs de mon nouveau prix

Qui sont les usagers de mon territoire ?

Précisez la répartition des usagers par type de logement

Précisez la répartition des usagers par type de profession

Précisez le revenu des usagers

Répartition des usagers par type de logement : \_\_\_\_\_

Répartition des usagers par type de profession : \_\_\_\_\_

Répartition des usagers par type de revenu : \_\_\_\_\_

Si il y en a, quels sont les usagers que je souhaite particulièrement inciter à diminuer leur consommation d'eau ?

- Résidents secondaires
- Particuliers
- Industriels
- Plus hauts revenus
- Résidents principaux
- Agriculteurs
- Plus bas revenus
- Résidences touristiques

Les arbitrages à réaliser pour les atteindre

Plus d'informations dans le livre : Quels arbitrages à réaliser pour atteindre les objectifs de prix de l'eau ? Page 2

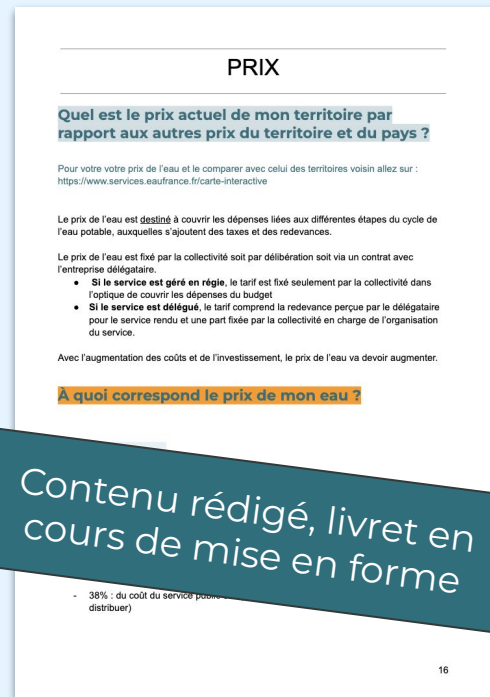
Emplacement pour la carte Part Fixe

Emplacement pour la carte Part Variable

Emplacement pour la carte Adaptation tarifaire

Cartes restantes

# Guide de la démarche



Contenu rédigé, livret en cours de mise en forme

# Carte arbitrages

## La part fixe

### Part fixe basse



#### Intérêts d'une part fixe basse

- Incitation à la baisse de consommation
- Avantages pour les résidents permanents et consommateurs peu d'eau

#### Effets pervers d'une part fixe basse

- Les résidences secondaires
- Une incitativité moindre des consommations

## La part fixe

### Part fixe élevée



#### Intérêts d'une part fixe élevée

- Une meilleure prévisibilité des recettes du service
- Une répartition plus juste des coûts entre résidents permanents et passagers/saisonniers

#### Effets pervers d'une part fixe élevée

- L'acceptabilité sociale : les efforts de diminution des consommations seront moins récompensés sur la facture
- Une incitativité moindre à la baisse des consommations

#### Les territoires les plus adaptés

- **Territoires ruraux** : la longueur de réseau par abonné est plus importante, la répartition de coûts fixes plus élevée qu'en zones urbaines.
- **Zones touristiques** : les infrastructures sont dimensionnées pour répondre aux pics de consommation saisonniers
- Les territoires avec de nombreuses résidences secondaires

## La part variable

### Tarifification linéaire



#### Chaque mètre cube au même prix.

#### Intérêts

- simplicité pour les usagers

#### Effets pervers

- défavorise les gros consommateurs (professionnels, habitats collectifs, abonnements)

## La part variable

### Tarifification progressive par tranche



#### Le prix du mètre cube d'eau augmente par palier selon le volume consommé.

#### Intérêts

- Meilleure incitativité tout en étant équitable pour les ménages à faibles revenus.

#### Effets pervers

- Absence d'effets sur l'habitat collectif, effets pervers sur les familles nombreuses à faibles revenus et les gros consommateurs (hôpitaux, services publics, industriels...)

## Adaptation tarifaire

### Tarifification solidaire



Réductions de revenu, c'est à dire la part variable) sur les ressources des

#### Intérêts

- Soutien les

#### Effets pervers

- Selon la pro
- recettes

## Adaptation tarifaire

### Tarifification saisonnière



La tarification saisonnière de l'eau ajuste les prix en fonction des saisons, elle concerne principalement la part variable de la facture.

#### Intérêts

- Adapte le prix de l'eau aux périodes de fortes consommations et où la pression sur la ressource augmente

# Le kit de prospective

# Promesse

## Constat

- Les élus témoignent d'un besoin de projection sur l'état de la ressource à l'avenir
- Il existe de nombreux outils basés sur la donnée
- Mais l'approche exclusive par la donnée peut-être un frein à la projection, il faut accompagner l'approche par la donnée d'une approche par la médiation
- Il n'existe pas de socle méthodologique (médiation) pour aider les acteurs de l'eau (structure de bassin, Sage, etc.) pour conduire ce type de démarche sur le territoire



# Promesse

Et si...

- Il existait un guide basique pour accompagner les acteurs de l'eau pour conduire une démarche de prospective ?
- Un guide qui s'appuie sur les données tout en les traduisant de manière sensible et lisible ?
- Un guide qui outille la mise en dialogue territorial ?
- Un guide pratique qui permet de rendre l'exercice accessible, désirable et concret tant aux acteurs de Sage (élus, habitants, etc.) ?



**Merci**