

# EAU EN TENSION ELUS SOUS PRESSION

VERS UNE DEMOCRATIE DE L'EAU  
" NOUVELLE VAGUE " POUR ACCÉLÉRER L'ACTION



En partenariat avec

**JEUDI 30 NOVEMBRE**

## LA DÉMOCRATIE DE L'EAU AU SERVICE DE LA DÉCISION ET DE L'ACTION PUBLIQUE

**8h30** : Accueil au centre Prouvé, *salon 200*

**9h – 9h15** : Ouverture de la 2ème journée du congrès,

**9h15 – 11h45** : Collectivités, comment développer la CULTURE de l'EAU ?

**11h45 – 12h15** : Visite guidée de l'exposition « Les bassins en ACTION », démonstration d'aquagir



Cocktail déjeunatoire, *salon 200*

**13h45 – 17h** : Pourquoi la « démocratie de l'eau » doit-elle se transformer ?

- **13h45 – 14h15** : Introductions\*
- **14h15 – 15h45** : TR 1 - Entre réalités locales et obligations nationales, une démocratie complexe et éparpillée.
- **15h45 – 16h35** : TR 2 - Renforcer le pouvoir et les moyens des élus de l'eau.
- **16h35 – 17h** : Conclusions.

**17h – 18h** : Apéritif, salon 200

**18h** : Soirée Conviviale à NANCY (sur réservation)

# EAU EN TENSION ELUS SOUS PRESSION

VERS UNE DEMOCRATIE DE L'EAU  
" NOUVELLE VAGUE " POUR ACCÉLÉRER L'ACTION



En partenariat avec

## Ouverture de la 2ème journée du congrès



**Bertrand KLING**  
Président de l'EPTB  
Meurthe-Madon



**Bruno FOREL**  
Président de l'ANEB

# EAU EN TENSION ELUS SOUS PRESSION

VERS UNE DEMOCRATIE DE L'EAU  
" NOUVELLE VAGUE " POUR ACCÉLÉRER L'ACTION



En partenariat avec

**JEUDI 30 NOVEMBRE**

## LA DÉMOCRATIE DE L'EAU AU SERVICE DE LA DÉCISION ET DE L'ACTION PUBLIQUE

8h30 : Accueil au centre Prouvé, *salon 200*

9h – 9h15 : Ouverture de la 2ème journée du congrès,

**9h15 – 11h45 : Collectivités, comment développer la CULTURE de l'EAU ?**

11h45 – 12h15 : Visite guidée de l'exposition « Les bassins en ACTION », démonstration d'aquagir



Cocktail déjeunatoire, *salon 200*

13h45 – 17h : Pourquoi la « démocratie de l'eau » doit-elle se transformer ?

- 13h45 – 14h15 : Introductions\*
- 14h15 – 15h45 : TR 1 - Entre réalités locales et obligations nationales, une démocratie complexe et éparpillée.
- 15h45 – 16h35 : TR 2 - Renforcer le pouvoir et les moyens des élus de l'eau.
- 16h35 – 17h : Conclusions.

17h – 18h : Apéritif, salon 200

18h : Soirée Conviviale à NANCY (sur réservation)

## EAU EN TENSION ELUS SOUS PRESSION

VERS UNE DEMOCRATIE DE L'EAU  
" NOUVELLE VAGUE " POUR ACCÉLÉRER L'ACTION



En partenariat avec

## Session 3 - Collectivités, comment développer la CULTURE de l'EAU ?

- *Considérer, consulter le citoyen : retour d'expériences de l'EPTB Adour.* **Floriane DYBUL**, Animatrice SAGE Adour amont, EPTB Adour et **Florian URBAN**, Animateur feuille de route gestion quantitative de l'EPTB Adour.
- *La stratégie de consultation du public dans le cadre des autorisations environnementales.* **Antonin LAFAYE**, Directeur associé de LSDI « La Suite Dans Les Idées et **Philippe LARIVIERE**, Directeur de l'EPTB Meurthe-Madon.
- *Comprendre comment le numérique transforme les pratiques des acteurs de l'eau.* **François HISSEL**, Directeur de la surveillance de l'évaluation des données, Office Français de la Biodiversité – « Le numérique au service de la démocratie de l'eau. »
- *Vulgarisation pédagogie, communication : qu'est-ce qu'il faut faire et ne pas faire à propos de l'eau ?* **Charlène DESCOLLONGES**, Hydrologue et conférencière, Co-présidente et Co-fondatrice de l'Association « hydrologie régénérative ».
- *Mieux connaître sa vulnérabilité au changement climatique pour se mobiliser.* **Benoît GRANDMOUGIN**, Directeur de l'Eau, de la Biodiversité et du Climat de la Région Grand-Est.
- *HYDROS, documentaire support aux échanges sur les bassins autour des enjeux de l'eau réalisé en partenariat avec l'ANEBA et les Agences de l'EAU.* **François STUCK**, Réalisateur.



## LE CONGRÈS

# EAU EN TENSION ÉLUS SOUS PRESSION



VERS UNE DÉMOCRATIE DE L'EAU  
" NOUVELLE VAGUE " POUR ACCÉLÉRER L'ACTION

DYBUL Floriane & URBAN Florian

**Quelles convergences  
entre parole citoyenne  
et concertation  
institutionnelle ?  
Retour d'expériences**



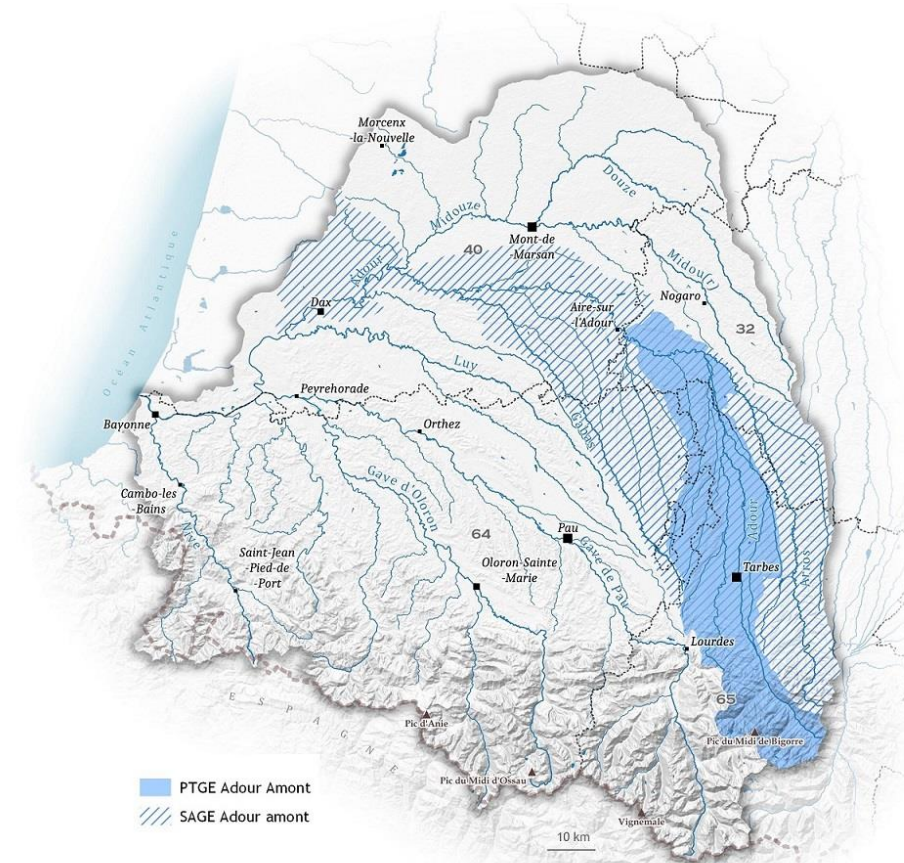
# L'Institution Adour en quelques mots

## Le bassin de l'Adour

- Une superficie de 16 900 km<sup>2</sup>
- 4 départements - 2 régions
- 1 238 communes
- Territoire majoritairement rural

## Démarches avec questionnement grand public :

- Projet de territoire Adour amont (1 500 km<sup>2</sup>) – 1,5 ETP
- SAGE Adour amont (4 500 km<sup>2</sup>) – 1 ETP



En partenariat avec



# Projet de territoire Adour amont : les cafés-débats

## Objectifs

- Acculturer le grand public
- Définir les principes devant guider le partage de l'eau

## Phase du projet : diagnostic

**SOIRÉE CAFE-DEBAT**  
Une consommation offerte pour toute participation !

**PARTAGER L'EAU AUJOURD'HUI ... ET DEMAIN ?**

A la découverte du partage de la ressource en eau sur le territoire et de vos réflexions sur son devenir dans un contexte de changement climatique

Que ce soit pour l'eau potable, l'hydroélectricité, l'irrigation agricole ou encore la pisciculture... l'eau du territoire est une ressource partagée par de nombreuses activités. Venez découvrir les différents usages de l'eau d'Aire-sur-l'Adour jusqu'aux Pyrénées !

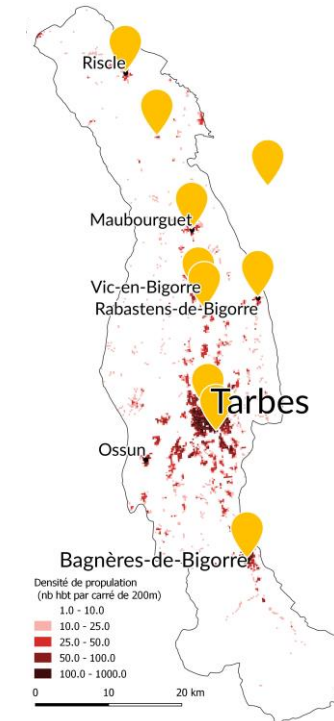
<b>Riscle</b> Mardi 25 juin (18h30-21h) Bar Le d'Arhagnan	<b>Vic-en-Bigorre</b> Mercredi 26 juin (18h30-21h) Bar Le Bigourdan	<b>Rabastens</b> Jeudi 27 juin (18h30-21h) Bar Le Margoton
<b>Tarbes</b> Mardi 9 juillet (18h30-21h) Bar Etalès	<b>Rivière-basse</b> Mercredi 10 juillet (18h30-21h) Bar La Belle Auberge	<b>Maubourguet</b> Jeudi 11 juillet (18h30-21h) Café du centre

Réervations conseillées à l'adresse suivante :  
pl.adooramont@metallon-adoor.fr ou par téléphone au 05 58 46 18 70

50 personnes dont  
21 « simples citoyens »



10 soirées



En partenariat avec



29, 30 novembre et 1<sup>er</sup> décembre 2023 - Nancy







## Projet de territoire Adour amont : les marchés

### Objectif

Acceptabilité sociale des actions touchant directement la population

### Phase du projet : actions à affiner

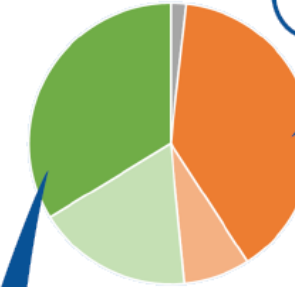
10 marchés

225 personnes interrogées



**Mettre en place un dispositif de conseil à domicile pour les ménages qui en font la demande**

« Les gens savent ce qu'il faut faire pour consommer moins d'eau, ils n'ont pas besoin de conseils »



! Cette action remporte peu d'adhésion alors qu'elle vise la population. Cela va nous amener à questionner sa pertinence et ses modalités pratiques.

« Cela peut servir pour les personnes ne sachant pas quoi faire »

## EAU EN TENSION ELUS SOUS PRESSION

VERS UNE DEMOCRATIE DE L'EAU  
" NOUVELLE VAGUE " POUR ACCÉLÉRER L'ACTION



En partenariat avec

## Session 3 - Collectivités, comment développer la CULTURE de l'EAU ?

- *Considérer, consulter le citoyen : retour d'expériences de l'EPTB Adour.* Floriane DYBUL, Animatrice SAGE Adour amont, EPTB Adour et Florian URBAN, animateur feuille de route gestion quantitative de l'EPTB Adour.
- *La stratégie de consultation du public dans le cadre des autorisations environnementales.* Antonin LAFAYE, Directeur associé de LSDI « La Suite Dans Les Idées et Philippe LARIVIERE, Directeur de l'EPTB Meurthe-Madon.
- *Comprendre comment le numérique transforme les pratiques des acteurs de l'eau.* François HISSEL, Directeur de la surveillance de l'évaluation des données, Office Français de la Biodiversité – « Le numérique au service de la démocratie de l'eau. »
- *Vulgarisation pédagogie, communication : qu'est-ce qu'il faut faire et ne pas faire à propos de l'eau ?* Charlène DESCOLLONGES, Hydrologue et conférencière, Co-présidente et Co-fondatrice de l'Association « hydrologie régénérative ».
- *Mieux connaître sa vulnérabilité au changement climatique pour se mobiliser.* Benoit GRANDMOUGIN, Directeur de l'Eau, de la Biodiversité et du Climat de la Région Grand-Est.
- *HYDROS, documentaire support aux échanges sur les bassins autour des enjeux de l'eau réalisé en partenariat avec l'ANEB et les Agences de l'EAU.* François STUCK , Réalisateur.



## LE CONGRÈS

# EAU EN TENSION ÉLUS SOUS PRESSION



VERS UNE DÉMOCRATIE DE L'EAU  
" NOUVELLE VAGUE " POUR ACCÉLÉRER L'ACTION

Larivière Philippe  
&Lafaye Antonin

La stratégie de consultation  
du public dans le cadre des  
autorisations  
environnementales



## Sommaire

- Le besoin initial de l'EPTB Meurthe-Madon
- La consultation : une construction d'équilibriste
- La stratégie adoptée par le cabinet
- Premiers retours d'expérience et ouverture

En partenariat avec



29, 30 novembre et 1<sup>er</sup> décembre 2023 - Nancy



## Au-delà du réglementaire, une solidarité de bassin à construire pour l'intérêt général

- Un seul périmètre (PAPI) pour des publics hétérogènes
  - Un établissement public méconnu du grand public et parfois même des institutions
- **Le besoin identifié : renforcer la solidarité au sein du territoire en faisant monter l'intérêt des populations autour du sujet « eau » - le tout en identifiant l'EPTBMM.**





# Une consultation qui devait réunir des objets et des missions de nature différente

- PAPI, ZRDC, ouvrages localisés...  
Plusieurs échelles, des obligations réglementaires différentes
- **Une consultation qui permet de tout inclure et d'opter pour une vision stratégique globale unifiée**

## Objectif Meurthe en bref









# Premier retour d'expérience

**Objectif Meurthe**  
Pour un territoire protégé contre les inondations

## Lutter contre les inondations ? Ensemble, relevons le défi !

**Anticiper, dialoguer pour mieux agir**

Programme d'actions de prévention des inondations de la Meurthe (PAPI)

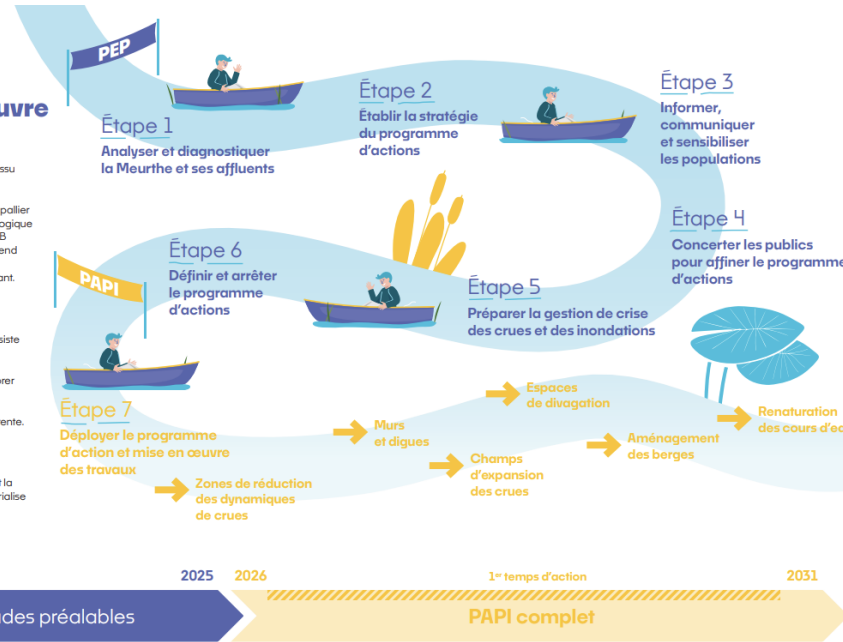
Madon eurthe  
ÉTABLISSEMENT PUBLIC TERRITORIAL DE BASIN

### Une mise en œuvre en deux temps

Objectif Meurthe (le PAPI Meurthe) est issu de la volonté politique des collectivités territoriales concernées par le risque inondation du bassin de la Meurthe de pallier efficacement ce problème, dans une logique de solidarité territoriale. Piloté par l'EPITB Meurthe-Madon, Objectif Meurthe entend agir au niveau des aléas et des enjeux pour réduire le risque sur le bassin versant. Pour ce faire, deux phases de travail sont nécessaires :

• **Le Programme d'Études Préales (PEP)** : première étape du PAPI. Il consiste en une série d'études permettant de dresser un diagnostic du territoire en matière d'inondation et ainsi d'améliorer la connaissance pour construire collectivement et en concertant les habitants une stratégie globale cohérente. C'est à partir de ce diagnostic que le programme d'études et le plan de financement ont été définis.

• **Le PAPI complet** : le PAPI complet est la phase de mise en œuvre qui se matérialise par une stratégie et un programme d'actions et de travaux communs.



### Un premier programme de travaux

La première phase du programme des travaux d'Objectif Meurthe commencera en 2026 et s'étendra jusqu'en 2030. Les travaux engagés seront de natures différentes.

**Des zones de réduction des dynamiques de crue (ZRDC)**

Ces ouvrages consistent à créer un obstacle pour ralentir le rythme d'écoulement des cours d'eau en période de crues. Majoritairement situés en amont, ils régulent ainsi le débit et constituent des zones de surstockage temporaires.

**L'aménagement d'un espace de divagation**

L'espace de divagation naturel est l'espace de liberté d'un cours d'eau. Par le passé modifié, les cours retrouvent ainsi leur espace de divagation naturel et dit tressé. Ainsi, les écoulements ne sont plus concentrés à un seul et même endroit et de nouveaux champs d'expansion de crues sont créés limitant les impacts des crues.

**Des digues, murs et chenaux de crue**

Les murs de protection et les digues sont des barrières artificielles permettant de contenir temporairement la montée des eaux d'une rivière lors d'une crue. Ces ouvrages se trouvent au droit des enjeux pour les protéger.

**Des champs d'expansion des crues**

Le but est de préserver ces espaces afin de retenir l'eau dans les champs naturels d'expansion de crues qui sont naturellement inondés lors de différentes crues.

**L'aménagement naturel des berges**

Objectif Meurthe, c'est aussi un programme pour permettre à la rivière de retrouver ses fonctionnalités naturelles afin d'atténuer les effets des inondations et pour favoriser le développement de la biodiversité.

**Travaux et biodiversité**

Les travaux et aménagements prévus dans le cadre d'Objectif Meurthe pourront avoir des impacts plus ou moins importants sur les environnements dans lesquels ils s'insèrent. Conscient de cela, l'EPITB Meurthe-Madon mène les études nécessaires pour bâtir le projet le plus respectueux de la nature et de la biodiversité locale.

Ces solutions se matérialiseront notamment par :

- une attention particulière portée à la conservation des milieux naturels, de la faune et de la flore locale ;
- la bonne intégration paysagère des ouvrages ;
- des dispositifs d'information pendant les travaux ;
- la mise en place de mesures compensatoires pour l'environnement, les exploitations agricoles et les entreprises, etc.

En partenariat avec



29, 30 novembre et 1<sup>er</sup> décembre 2023 - Nancy



## EAU EN TENSION ELUS SOUS PRESSION

VERS UNE DEMOCRATIE DE L'EAU  
" NOUVELLE VAGUE " POUR ACCÉLÉRER L'ACTION



En partenariat avec

## Session 3 - Collectivités, comment développer la CULTURE de l'EAU ?

- *Considérer, consulter le citoyen : retour d'expériences de l'EPTB Adour.* Floriane DYBUL, Animatrice SAGE Adour amont, EPTB Adour et Florian URBAN, animateur feuille de route gestion quantitative de l'EPTB Adour.
- *La stratégie de consultation du public dans le cadre des autorisations environnementales.* Antonin LAFAYE, Directeur associé de LSDI « La Suite Dans Les Idées et Philippe LARIVIERE, Directeur de l'EPTB Meurthe-Madon.
- *Comprendre comment le numérique transforme les pratiques des acteurs de l'eau.* François HISSEL, Directeur de la surveillance de l'évaluation des données, Office Français de la Biodiversité – « Le numérique au service de la démocratie de l'eau. »
- *Vulgarisation pédagogie, communication : qu'est-ce qu'il faut faire et ne pas faire à propos de l'eau ?* Charlène DESCOLLONGES, Hydrologue et conférencière, Co-présidente et Co-fondatrice de l'Association « hydrologie régénérative ».
- *Mieux connaître sa vulnérabilité au changement climatique pour se mobiliser.* Benoit GRANDMOUGIN, Directeur de l'Eau, de la Biodiversité et du Climat de la Région Grand-Est.
- *HYDROS, documentaire support aux échanges sur les bassins autour des enjeux de l'eau réalisé en partenariat avec l'ANEB et les Agences de l'EAU.* François STUCK, Réalisateur.

## LE CONGRÈS

# EAU EN TENSION ÉLUS SOUS PRESSION



VERS UNE DÉMOCRATIE DE L'EAU  
" NOUVELLE VAGUE " POUR ACCÉLÉRER L'ACTION

## HISSEL François

- Comment le numérique transforme les pratiques des acteurs de l'eau ?



# Dématérialiser les informations et services

1990

2023





# Faire autrement



2000

2023



# Démocratiser la connaissance



2000

2023



LE20H **TF1**

... aux relais d'opinion

PROTECTION DE LA FORÊT AMAZONIENNE

ANAÏS BARTH

De l'information  
contrôlée...

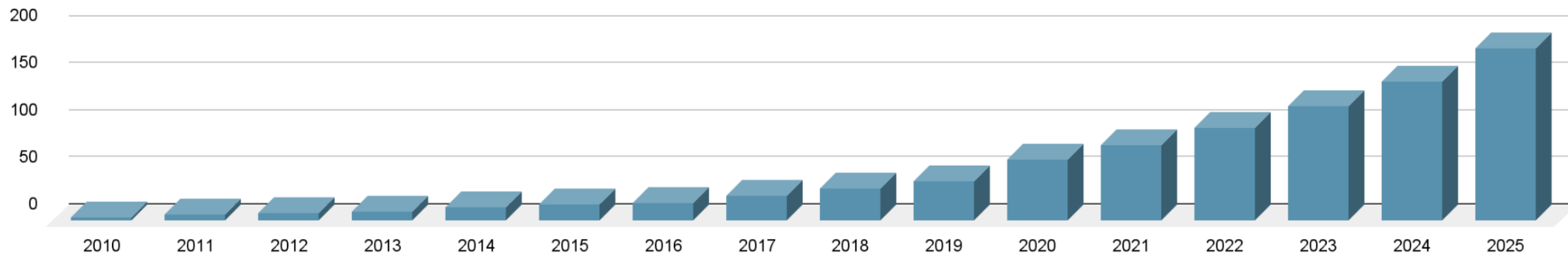
LA DÉFORESTATION A DIMINUÉ  
DE 60% PAR RAPPORT À JUILLET 2022





## Tirer parti des nouvelles sources de données

Volume de données créé (Zo)







# Vers le métavers

2012

2012



Innovation  
Lab









# Des risques à maîtriser



Fracture numérique et inégalités dans les rapports à l'administration

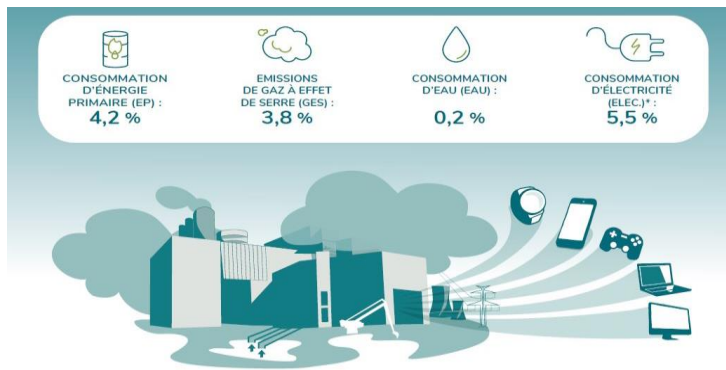


Réutilisation inappropriée des données et concentration des pouvoirs, perte de souveraineté

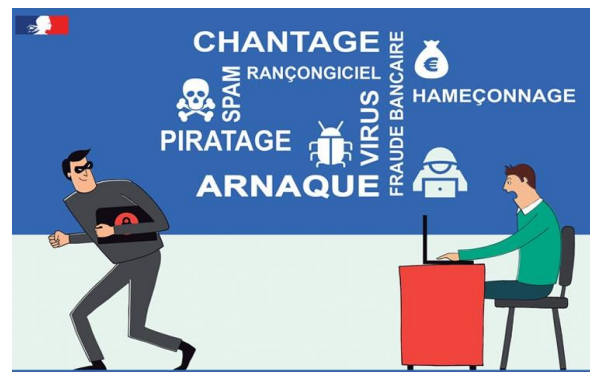
Qualité de l'information



Questions éthiques



Empreinte environnementale du numérique



Cybermalveillance



Cyberdépendance

En partenariat avec



29, 30 novembre et 1<sup>er</sup> décembre 2023 - Nancy









## Mieux connaître la ressource et sa qualité

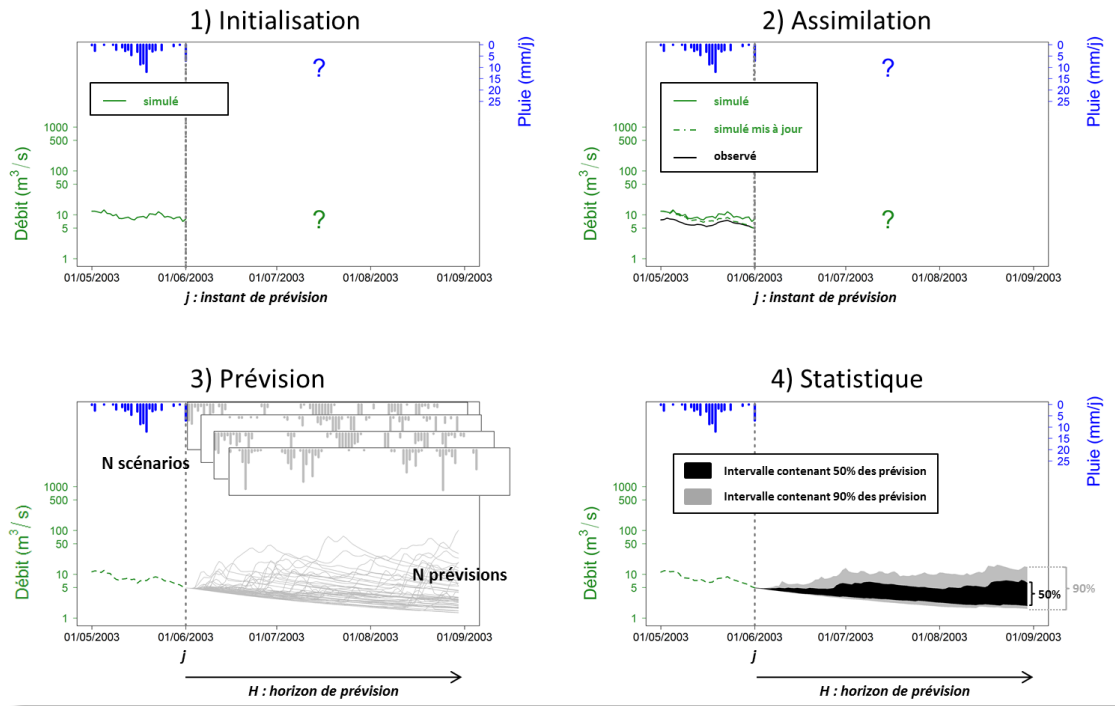
- Drones et imagerie hyperspectrale
- Lidar
- Capteurs connectés
- ADNe
- ... et le participatif



En partenariat avec



# Prédire et anticiper



- Modèles d'anticipation et de prévision de la ressource : Premhyce, AQUIFR
- Modèles de prévision de la qualité

En partenariat avec



29, 30 novembre et 1<sup>er</sup> décembre 2023 - Nancy





## Adapter la gestion en temps réel

- Vers des jumeaux numériques pour un pilotage en temps réel des infrastructures



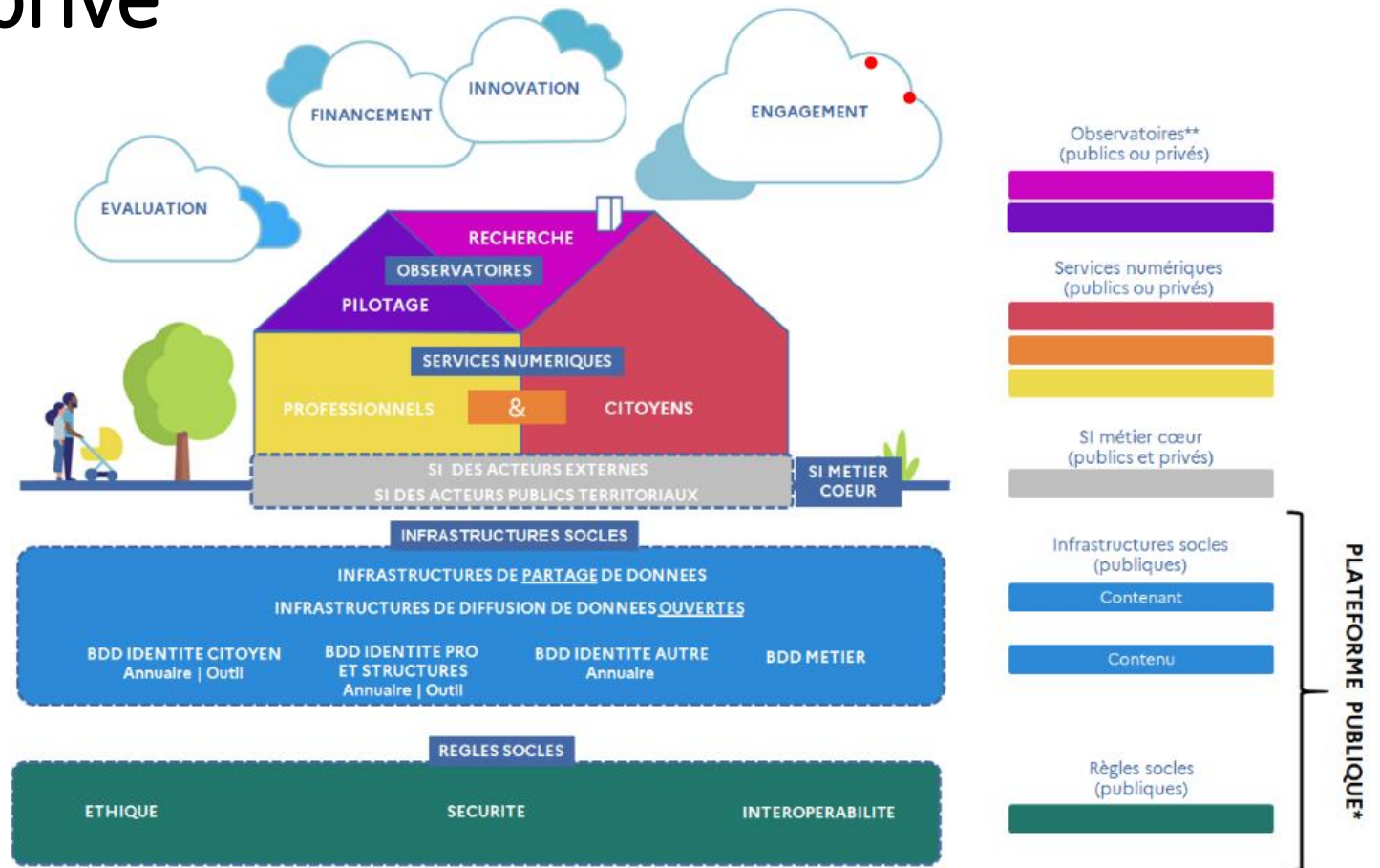
En partenariat avec





# Repenser les rôles des échelons territorial et national, et le lien avec le secteur privé

- L'État garant des infrastructures et règles socles
- Des services numériques construits au plus près des usagers



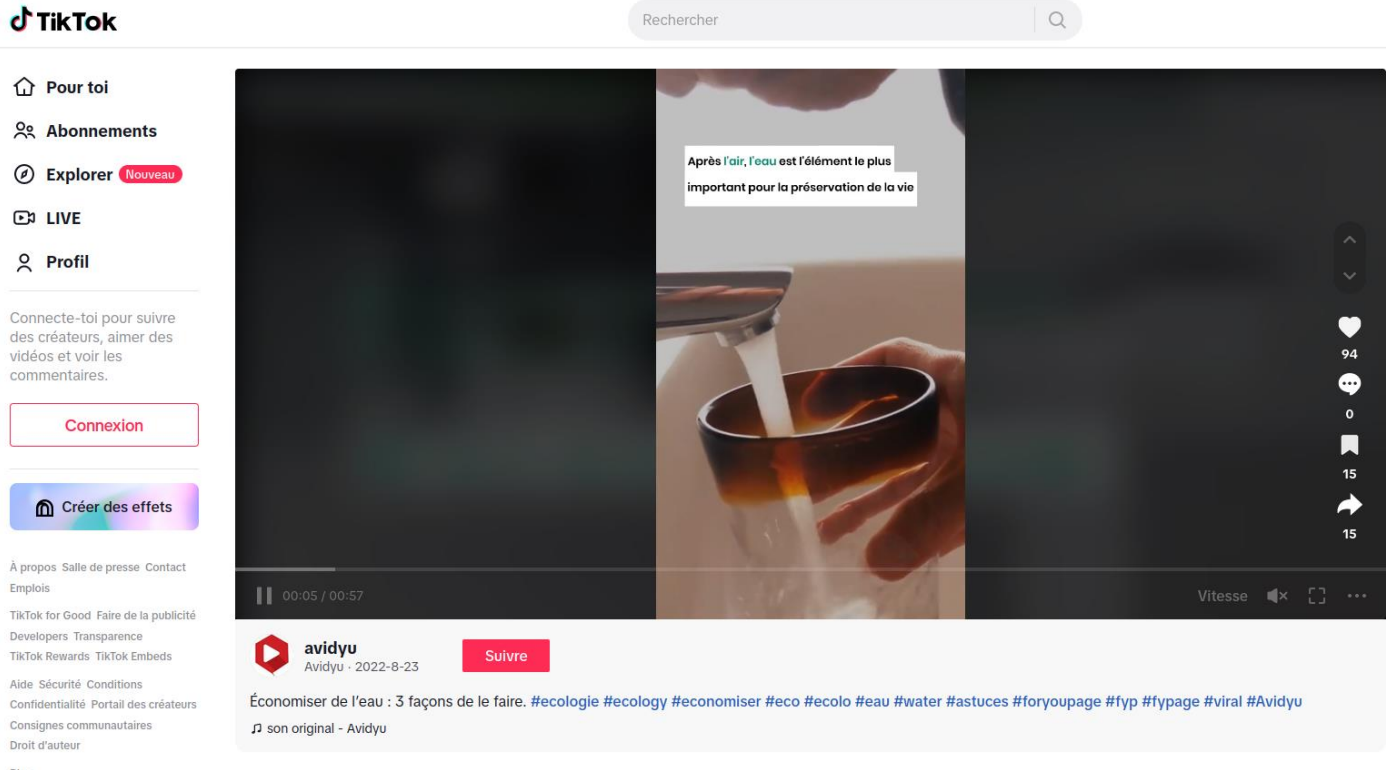
En partenariat avec



29, 30 novembre et 1<sup>er</sup> décembre 2023 - Nancy



# Sensibiliser et mobiliser le citoyen



- Des contenus ciblés à l'individu
- Des relais d'influence
- De nouveaux canaux de communication

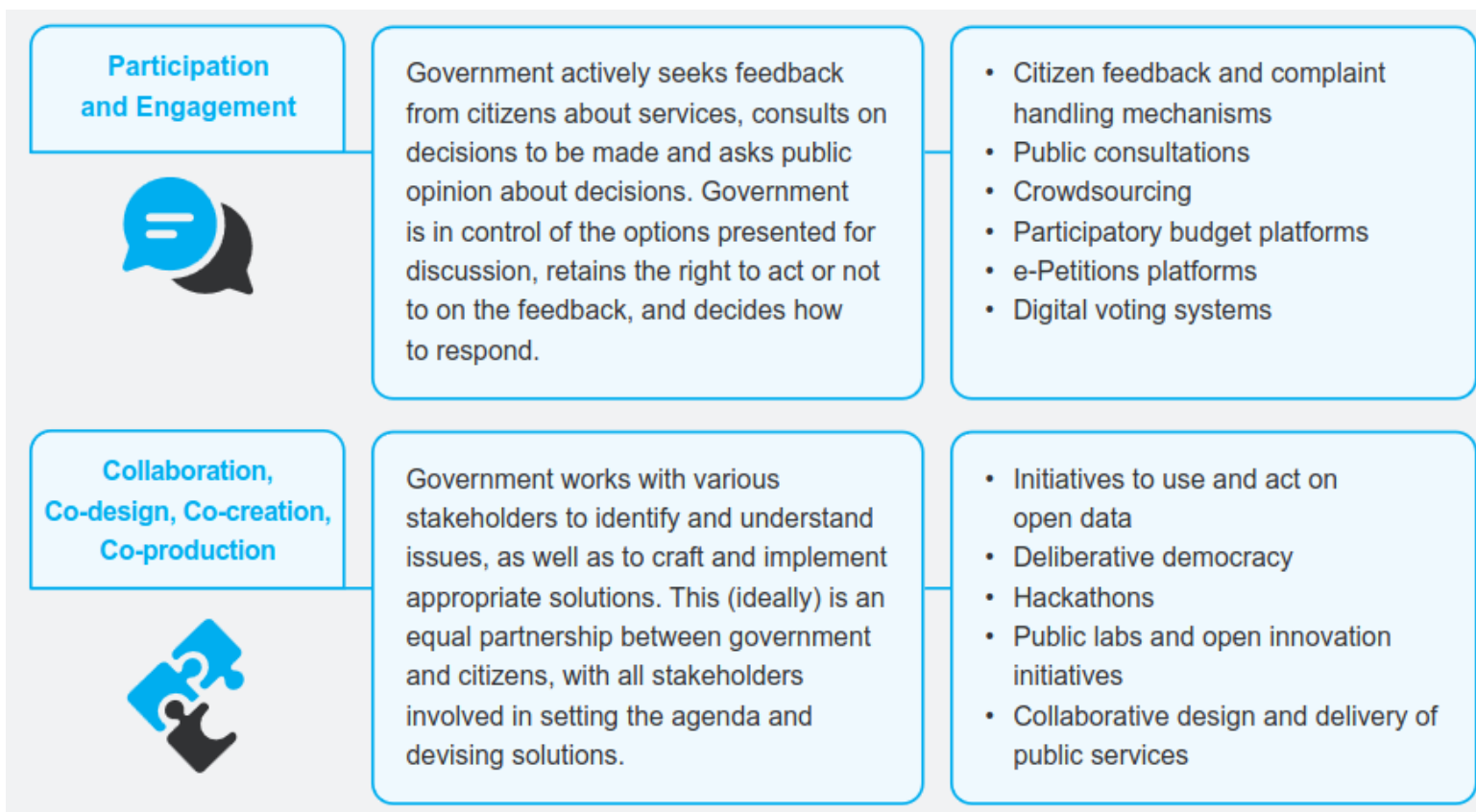
En partenariat avec



29, 30 novembre et 1<sup>er</sup> décembre 2023 - Nancy



## Faire participer à la décision publique



En partenariat avec





## Recommandations de l'UE pour que les politiques de l'eau tirent mieux parti des bénéfices du numérique

### • Technologiques

- Accompagner la transition numérique des opérateurs
- Lier les infrastructures numériques par la standardisation, en visant un nexus eau / énergie / alimentation / chimie
- Stimuler le développement des capteurs
- Harmoniser les protocoles de suivi
- Sensibiliser à la cybersécurité, et aux meilleurs pratiques d'échange

### • Environnementales

- Utiliser les solutions numériques pour réduire l'impact environnemental du secteur de l'eau
- Renforcer la recherche sur les aspects sociaux, économiques et environnementaux de la transformation numérique

### • Sociales

- Développer les compétences des acteurs locaux
- Utiliser les technologies numériques pour faciliter la participation citoyenne et l'éducation à l'environnement





## EAU EN TENSION ELUS SOUS PRESSION

VERS UNE DEMOCRATIE DE L'EAU  
" NOUVELLE VAGUE " POUR ACCÉLÉRER L'ACTION



En partenariat avec

## Session 3 - Collectivités, comment développer la CULTURE de l'EAU ?

- *Considérer, consulter le citoyen : retour d'expériences de l'EPTB Adour.* Floriane DYBUL, Animatrice SAGE Adour amont, EPTB Adour et Florian URBAN, animateur feuille de route gestion quantitative de l'EPTB Adour.
- *La stratégie de consultation du public dans le cadre des autorisations environnementales.* Antonin LAFAYE, Directeur associé de LSDI « La Suite Dans Les Idées » et Philippe LARIVIERE, Directeur de l'EPTB Meurthe-Madon.
- *Comprendre comment le numérique transforme les pratiques des acteurs de l'eau.* François HISSEL, Directeur de la surveillance de l'évaluation des données, Office Français de la Biodiversité – « Le numérique au service de la démocratie de l'eau. »
- *Vulgarisation pédagogie, communication : qu'est-ce qu'il faut faire et ne pas faire à propos de l'eau ?* Charlène DESCOLLONGES, Hydrologue et conférencière, Co-présidente et Co-fondatrice de l'Association « hydrologie régénérative ».
- *Mieux connaître sa vulnérabilité au changement climatique pour se mobiliser.* Benoit GRANDMOUGIN, Directeur de l'Eau, de la Biodiversité et du Climat de la Région Grand-Est.
- *HYDROS, documentaire support aux échanges sur les bassins autour des enjeux de l'eau réalisé en partenariat avec l'ANEBA et les Agences de l'EAU.* François STUCK, Réalisateur.



LE CONGRÈS

# EAU EN TENSION ÉLUS SOUS PRESSION



VERS UNE DÉMOCRATIE DE L'EAU  
" NOUVELLE VAGUE " POUR ACCÉLÉRER L'ACTION

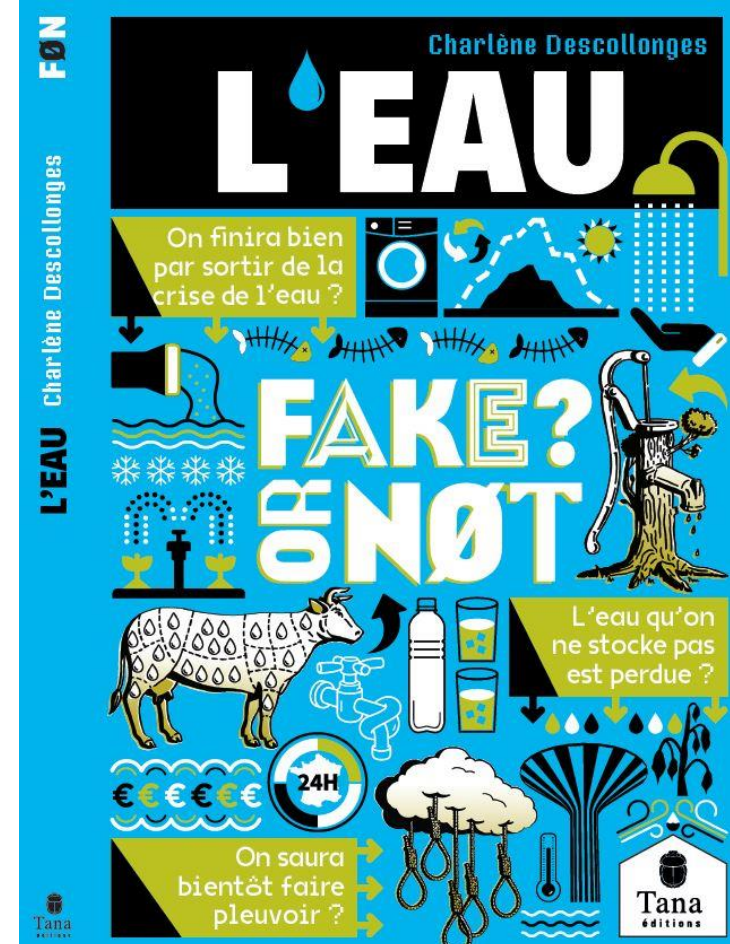


En partenariat avec



## Vulgarisation Pédagogie Communication

*Qu'est-ce qu'il faut faire  
et ne plus faire ?*







# 1. L'Eau - Fake or Not (Tana Ed.)

- **Collection Fake or Not** : ouvrir le débat sur des bases fiables et sérieuses. Sans concessions.
- **Rigueur scientifique** : structure, recherche bibliographique, base de données, relecture et avis
- **Ton décalé**, message clair et pédagogique
- **Illustré** et dynamique
- **Travail d'équipe** : illustratrice, graphiste, maquettiste, sous direction d'Isabelle Brokman

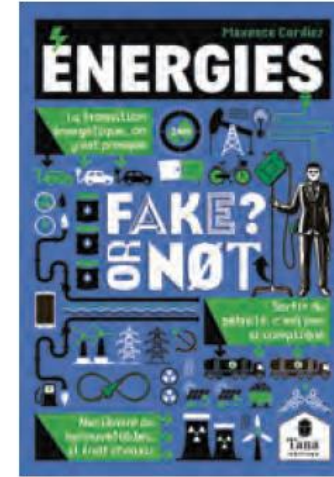




# 1. L'Eau - Fake or Not

(Tana Ed.)

- **Vision systémique** des sujets
- Traduire la **complexité** des relations  
⇒ Pas de solution simple
- Besoin de connaissances :  
**Spécialisation vs Transversalité**
- Infobésité, flemme et temps limité  
⇒ **Message clair, concis, vérifiable**



En partenariat avec



29, 30 novembre et 1<sup>er</sup> décembre 2023 - Nancy





## 2. Transmuter la peur

- Savoir affronter les **sujets à controverses** en
  - ⇒ reconnaissant les **erreurs et incertitudes**
  - ⇒ ayant l'**humilité** scientifique (qui quantifie)
  - ⇒ ayant le **courage** politique (qui décide)
  - ⇒ sachant la **critique** comme un cadeau
- Transformer les **crises en opportunité** pour
  - ⇒ travailler la **résilience** des territoires
  - ⇒ susciter la **rencontre** et le dialogue
  - ⇒ questionner le modèle de **gouvernance**







# Focus sur le conflit autour du projet de retenue à Sainte-Soline

UNE  
MÉGABASSINE  
ICI CRÉE UN  
DÉFICIT EN EAU  
AILLEURS.



En partenariat avec





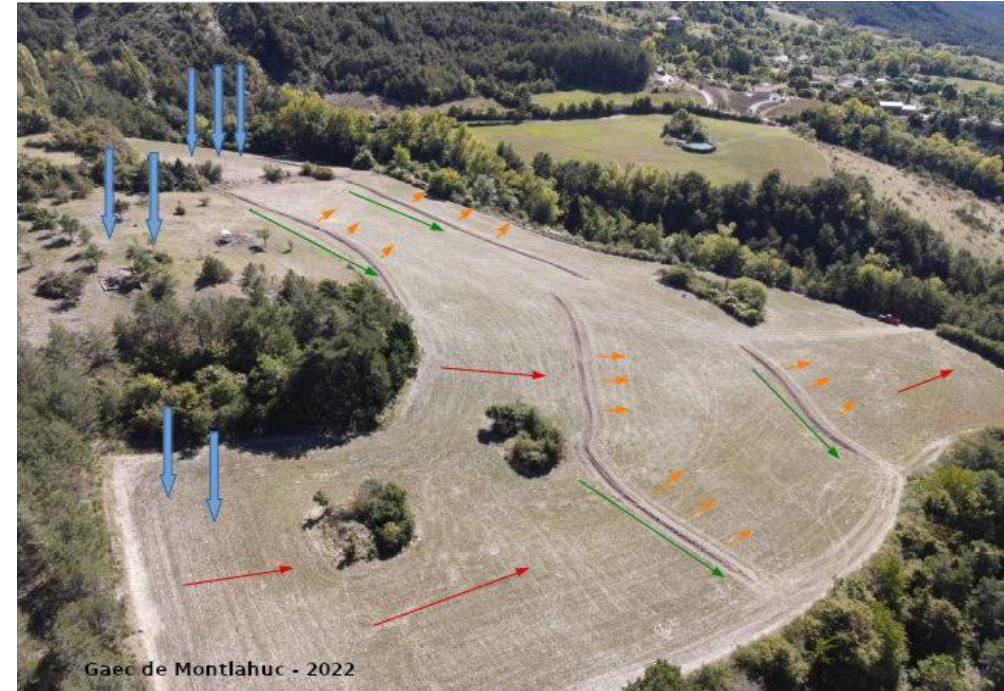


# Retenue à Sainte-Soline : Quel modèle agricole ? Quelle alimentation ?



Résilience alimentaire  
⇔  
Résilience hydrique

**Comment accompagner cette transformation ?**



Gaec de Montlahuc - 2022

↓ précipitations    → ruissellement dans le sens de la pente    → écoulement dans les baissières    → infiltration

*Monoculture de maïs irriguée en bord de Loire*

En partenariat avec



*Ferme de Montlahuc à Bellegarde en Diois (Drôme)*

29, 30 novembre et 1<sup>er</sup> décembre 2023 - Nancy



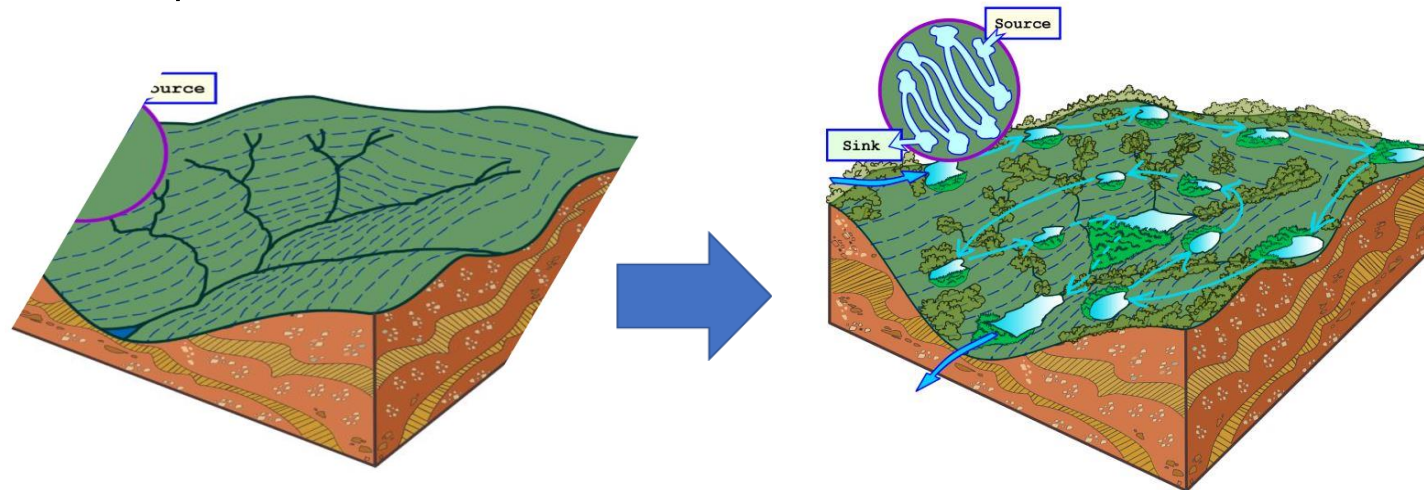


# 3. De la crise à l'opportunité

L'HYDROLOGIE RÉGÉNÉRATIVE vise à

- **Ralentir, Répartir, Infiltrer** les eaux de pluie et de ruissellement,
- **Densifier la végétation** multifonctionnelle, cultivée ou non,

Pour améliorer la **résilience** du territoire face aux risques de sécheresses, érosion, canicules, inondations, fertilité, effondrement de biodiversité



POUR UNE  
Hydrologie  
Régénérative

En partenariat avec



# 3. De la crise à l'opportunité

## Vers un nouveau modèle de gouvernance ?

- Les limites de notre modèle
- Une demande de plus en plus forte
- Des expériences prometteuses



By Frits Ahlefeldt



En partenariat avec





Une démarche  
exemplaire de  
participation  
citoyenne :  
**Coeur  
Reyssouze**



En partenariat avec



29, 30 novembre et 1<sup>er</sup> décembre 2023 - Nancy





“Au bout de cette modernité séparante homme  
versus nature, la science et le droit convergent  
pour réanimer l'ensemble des formes terrestres”

Camille de Toledo





# 4. Reconnaître les droits fondamentaux

## Assemblée populaire du Rhône

Première démarche transnationale pour définir les nouveaux droits du Rhône



Démarche démocratique  
transnationale innovante



Processus de reconnaissance des droits de la Nature associé aux neuf limites planétaires  
Pour la **reconnaissance de la voix du fleuve**  
(dignité, sécurité, préservation, intégrité).

- **30 panélistes** représentatifs tirés au sort
- **5 sessions de formation** le long du Rhône

**A découvrir  
en podcast !**

En partenariat avec



Gouvernance indépendante franco-suisse

29, 30 novembre et 1<sup>er</sup> décembre 2023 - Nancy



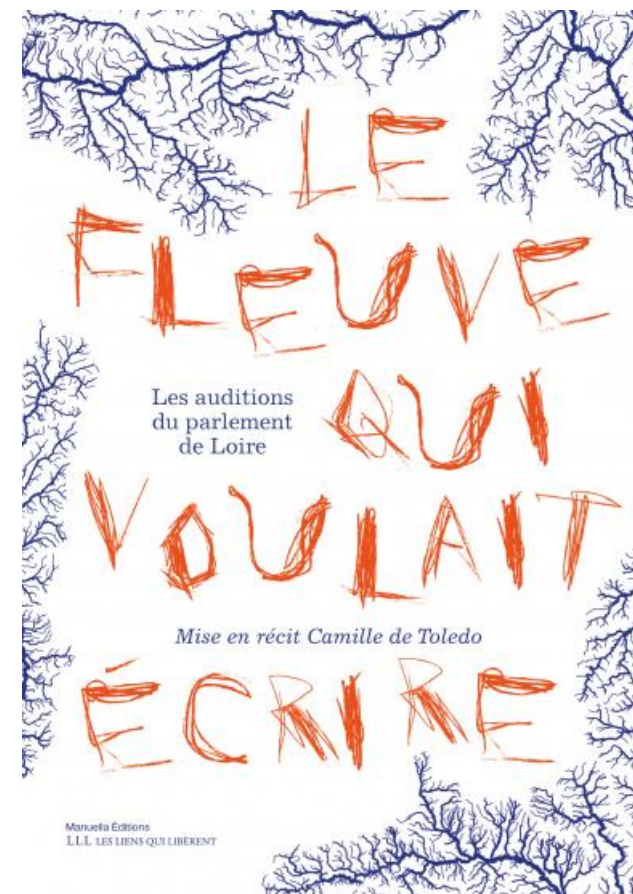
# 4. Reconnaître les droits fondamentaux

vers un  
parlement  
de Loire

[Manifeste](#) [Actualités](#) [Grande Remontée 2023](#) [Vers un parlement de Loire](#) [Les membres du collectif](#)



“De l’océan à la montagne et de la montagne à l’océan, je suis le fleuve et le fleuve est moi.”



En partenariat avec



29, 30 novembre et 1<sup>er</sup> décembre 2023 - Nancy





## 4. Reconnaître les droits fondamentaux

VERS UNE  
INTERNATIONALE  
DES RIVIÈRES...

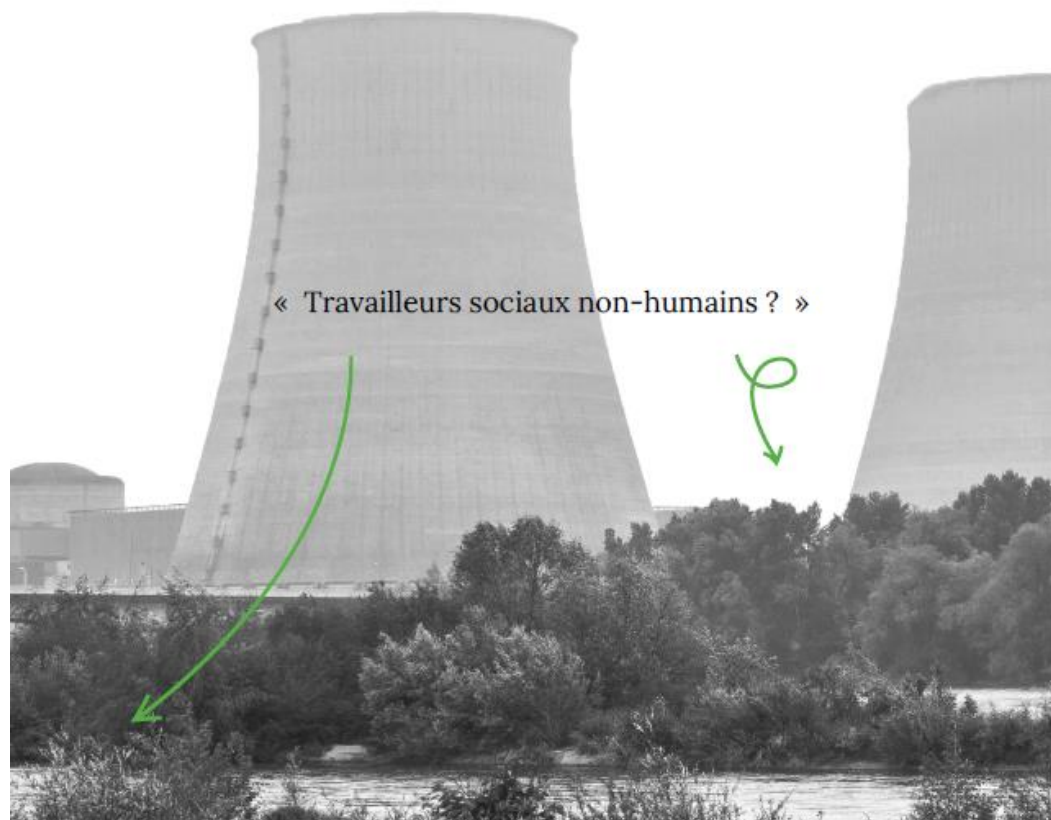
EN QUELQUES PHRASES...

« Un projet instituant pour imaginer  
une nouvelle économie politique. »

« Un scénario de bifurcation  
pour et avec les droits de la nature. »

« Quand les entités naturelles deviennent  
des forces sociales et exigent des métamorphoses. »

« Alors, il est temps de concevoir la première  
internationale des entités naturelles. »



« Travailleurs sociaux non-humains ? »





## « Ma rivière, c'est moi »

Bâtir ensemble  
la protection juridique  
des rivières de France.

Je découvre l'appel des gardien·nes des rivières



Rivières  
Sauvages  
Association du Réseau



1. Adopter une déclaration des droits du fleuve / de la rivière
2. Une structure associative dédiée à la défense des droits du fleuve /de la rivière
3. Assurer la protection des droits de la nature pour l'avenir ⇒ pédagogie
4. Convaincre les acteurs du territoire de placer les principes des droits de la Nature au coeur des politiques territoriales
5. Créer de nouvelles instances de Gouvernance

En partenariat avec



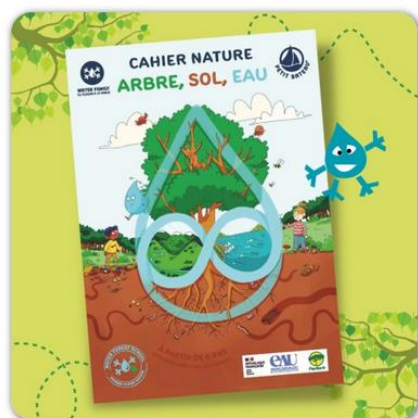


# 5. Le temps de la pédagogie et de l'éducation

## Association d'Éducation à l'Écologie



WATER FAMILY  
DU FLOCON À LA VAGUE



Cahier Nature Arbre Sol Eau



### Pédagogie Et Éducation

Pour les élèves, enseignants et parents des primaires aux universitaires

Téléchargez gratuitement nos ressources pédagogiques





# 5. Le temps de la pédagogie et de l'éducation



## Les enjeux de l'eau

Comprendre, gérer et régénérer le cycle de l'eau

Fonctionnement des hydrosystèmes, changement climatique, biodiversité, gestion, usage, empreinte eau, maladaptation... entrez en profondeur dans les enjeux systémiques de l'eau, dans le monde comme en France, et découvrez les pistes de la régénération et de la coopération autour de ce commun vital.

*Charline Descollonges*

Cours de 10h en ligne sur

SATOR

En partenariat avec





## LES ENJEUX DE L'EAU



## Associations / Entreprises Collectivités / Institutions Citoyen.nes



Prêt.es à changer  
votre rapport à l'eau ?

## Connectons-nous !

Pour mieux protéger l'eau  
dans un climat qui change



## L'Eau – Fake or Not ?

Les enjeux systémiques  
de la ressource en eau,  
à l'échelle nationale  
et planétaire.

L'ouvrage  
de référence  
qui vulgarise  
la science  
de l'eau !

Prêt.es à prendre conscience  
des vrais enjeux de l'eau ?



Passez  
à l'action !



[linktr.ee/charlene.descollonges](https://linktr.ee/charlene.descollonges)

## EAU EN TENSION ELUS SOUS PRESSION

VERS UNE DEMOCRATIE DE L'EAU  
" NOUVELLE VAGUE " POUR ACCÉLÉRER L'ACTION



En partenariat avec

## Session 3 - Collectivités, comment développer la CULTURE de l'EAU ?

- *Considérer, consulter le citoyen : retour d'expériences de l'EPTB Adour.* Floriane DYBUL, Animatrice SAGE Adour amont, EPTB Adour et Florian URBAN, animateur feuille de route gestion quantitative de l'EPTB Adour.
- *La stratégie de consultation du public dans le cadre des autorisations environnementales.* Antonin LAFAYE, Directeur associé de LSDI « La Suite Dans Les Idées et Philippe LARIVIERE, Directeur de l'EPTB Meurthe-Madon.
- *Comprendre comment le numérique transforme les pratiques des acteurs de l'eau.* François HISSEL, Directeur de la surveillance de l'évaluation des données, Office Français de la Biodiversité – « Le numérique au service de la démocratie de l'eau. »
- *Vulgarisation pédagogie, communication : qu'est-ce qu'il faut faire et ne pas faire à propos de l'eau ?* Charlène DESCOLLONGES, Hydrologue et conférencière, Co-présidente et Co-fondatrice de l'Association « hydrologie régénérative ».
- *Mieux connaître sa vulnérabilité au changement climatique pour se mobiliser.* Benoit GRANDMOUGIN, Directeur de l'Eau, de la Biodiversité et du Climat de la Région Grand-Est.
- *HYDROS, documentaire support aux échanges sur les bassins autour des enjeux de l'eau réalisé en partenariat avec l'ANEB et les Agences de l'EAU.* François STUCK , Réalisateur.



# LE GRAND-EST FACE AU CHANGEMENT CLIMATIQUE

ÉTUDE DE VULNÉRABILITÉ ET FEUILLE DE ROUTE RÉGIONALE

DÉMARCHE GRAND EST RÉGION VERTE

COMPÉTENCE ET ACTION RÉGIONALE EAU



LA FORCE D'UN TOUT

ALSACE  
CHAMPAGNE-ARDENNE  
LORRAINE

ANEB 30/11/2023



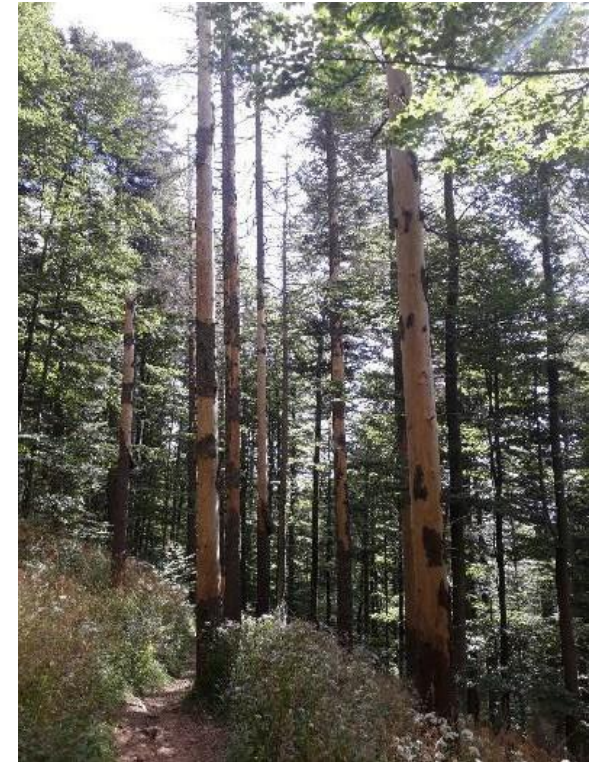
# CONSTAT: UN CHANGEMENT CLIMATIQUE EN COURS



Approvisionnement en camion citerne – La Bresse => Ventron (88) – 06 Aout 2022



Prairies - Vannes le Chatel (54)-Sept 2022



Dépérissements forestiers – Bourbach le haut (68) – Aout 2022

Feu de foret- Le Menil (88) – 14 Aout 2022





# CONSTAT: UN CHANGEMENT CLIMATIQUE EN COURS



L'Yron à Jarny (54) mi-août 2022



Cyanobacteries dans le Lac vert Mittersheim (57)- Aout 2022



Basses eaux du Rhin - Pfaltzgrafenstein (DE) -- 17 Aout 2022



Orne à Auboué (54)- 25 Aout 2022



La Moselle à Remiremont (88)- Aout 2022



La Meurthe à Saint Dié (88)- Nov 2023



## SUITE À L'ÉTÉ 2022.

- Etude de vulnérabilité de la Région Grand Est => **quantification et vulgarisation.**
- Accélérer le déploiement des actions d'adaptation au changement climatique identifiées dans les PTRTE grâce à un accompagnement en ingénierie via les chargés de mission territoriaux => **200 projets accompagnés**
- Accroître le budget alloué au dispositif « Changement climatique et impact sur les ressources en eau et les milieux naturels : anticiper le manque d'eau et les sécheresses » => **Fonds région + FEDER**
- Engager l'élaboration d'une feuille de route intersectorielle pour l'accélération de l'adaptation du Grand Est au changement climatique



### Dispositif : Adaptation au changement climatique

Bénéficiaires: communes, agriculteurs, entreprises, associations...

- ✓ **Investissement d'économie d'eau** ( circuits fermés, évolution des process...)
  - ✓ **Ressources alternatives** (stockage eaux pluviales, retenues, réutilisation eaux usées, captages, interconnexion structurantes ...)
  - ✓ **Désimperméabilisation/ recharge des milieux naturels** (parking drainant, désimperméabilisation, recharge de nappe...) Irrigation
- ⇒ 60% sur études/diagnostic, 30 à 40% sur travaux



# UNE SYNTHÈSE SUR LE CHANGEMENT CLIMATIQUE ET LA VULNÉRABILITÉ DU GRAND EST

## Changement climatique, la Région Grand Est se mobilise pour anticiper les risques



La Région Grand Est

## Sommaire

- 1 Une étude pour appréhender les risques climatiques en Grand Est
- 2 L'évolution du climat dans le Grand Est
- 3 L'évolution des pressions sur nos ressources naturelles
- 4 Un cadre de vie en pleine mutation
- 5 Des réseaux et infrastructures sous tension
- 6 Des espaces naturels fragilisés
- 7 La santé, une préoccupation majeure
- 8 Agriculture, viticulture et forêt sous tension
- 9 Une vigilance nécessaire sur nos industries
- 10 Un changement de cap dans le tourisme en Grand Est

### Édito



En Grand Est, les conséquences du changement climatique sont déjà là. 2022 aura été une des illustrations les plus récentes de ce qui pourrait devenir la norme : records de douceur en janvier, mai, septembre et décembre et durant l'été ; température moyenne supérieure de 3,5°C aux normales saisonnières ; records de sécheresse des sols fin juillet. Plus de la moitié des cours d'eau en assèchement ; 115 communes en difficulté d'alimentation en eau potable (80 000 personnes concernées au plus fort de la crise) ; 3 incendies dans les Vosges ; chute de 40% de la production hydro-électrique en août.

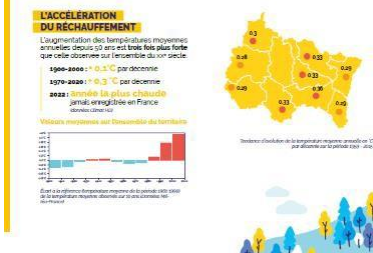
Le 5ème rapport d'évaluation du GIEC, publié le 20 mars 2023, nous rappelle l'urgence d'agir. Les impacts du réchauffement climatique vont s'accroître et sans action politique ambitieuse et rapide, nos territoires seront plus vulnérables. Le GIEC nous rappelle également qu'il est indispensable de travailler autrement et de manière plus intégrée. Les politiques publiques d'adaptation au changement climatique doivent se penser en complémentarité avec la réduction des émissions de gaz à effet de serre et la préservation de la biodiversité et des écosystèmes.

C'est précisément l'objectif du plan d'action dont l'élaboration a été actée par l'assemblée régionale en octobre 2022. Ce plan doit permettre à la région de se mettre dans une trajectoire vertueuse et durable en accélérant l'adaptation des différentes politiques de la Région Grand Est au changement climatique et en poursuivant les efforts d'atténuation déjà engagés. Sa rédaction fait l'objet d'un travail concerté et est alimentée par les conclusions de l'étude de vulnérabilité du Grand Est au changement climatique.

Cette étude confirme qu'il est nécessaire d'agir vite et de mener toutes nos politiques de front : biodiversité, ressource en eau, climat, air, qualité de l'air, aménagement des territoires. Ce plan d'adaptation au changement climatique, pour réussir, doit être transversal. Protéger notre environnement, c'est permettre aux habitants du Grand Est de vivre dans un cadre de vie serein, c'est accompagner un développement économique et touristique adapté et durable et c'est préparer notre région pour les générations présentes et futures.

Franck Leroy  
Président de la Région Grand Est

### L'évolution du climat dans le Grand Est



### Des réseaux et infrastructures sous tension



# QUELS DEVENIRS CLIMATIQUES POUR NOTRE RÉGION ?

## ÉVOLUTION ATTENDUE DU CLIMAT ET SES CONSÉQUENCES

MOYENNE CLIMAT PASSÉ  
(1976 – 2005)

ÉVOLUTION FUTURE  
AU MILIEU DU SIÈCLE  
(2041 – 2070)

température moyenne

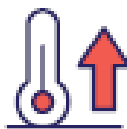


9,9 °C

+ 1,7 °C

vague de chaleur

température maximale supérieure de plus de 5°C à la normale pendant au moins cinq jours consécutifs



10 jours

+ 22 jours

nombre de journées estivales

température maximale supérieure à 25°C



31 jours

+ 21 jours

vague de froid

température minimale inférieure de 5°C à la normale pendant au moins cinq jours consécutifs



7 jours

- 3 jours

nombre de jours de gel

température minimale inférieure à 0°C



67 jours

- 19 jours

précipitation moyenne



884 mm / an

+ 40 mm

nombre de jours à risque de feux modérés

Niveau de danger (IFM) > 15



7 (4 à 9) jours

Multiplié par 2

↗ Vagues de chaleur, Feux de forêts

↘ Gel  
Enneigement

↗ Des événements extrêmes

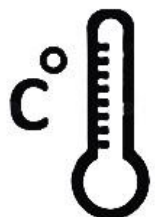


# PROSPECTIVE 2050 – 2100 : LES TEMPERATURES

Aujourd'hui

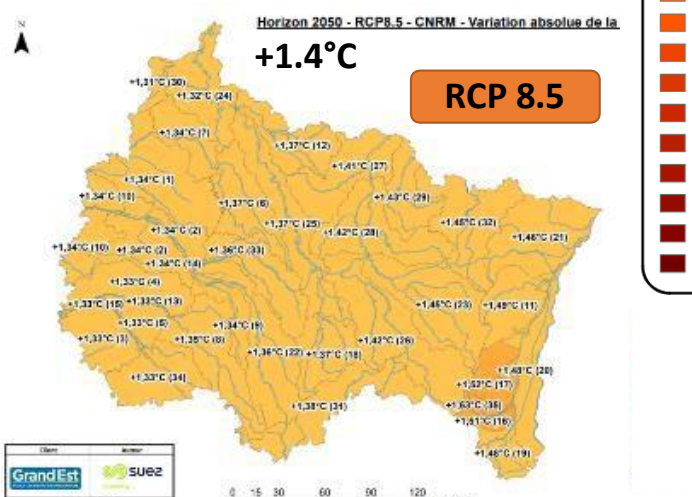
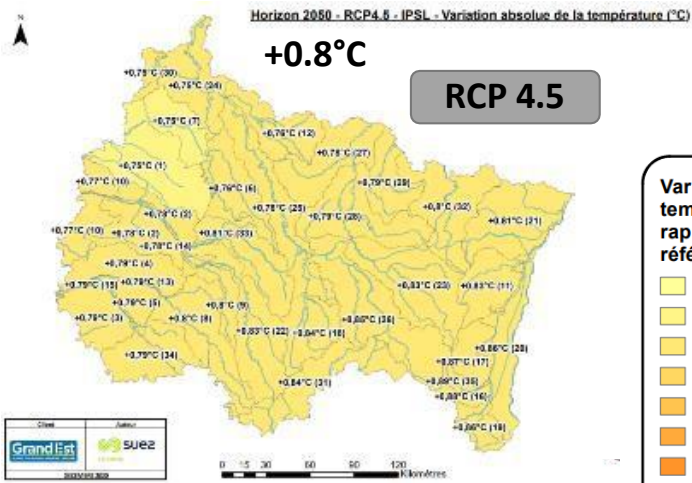
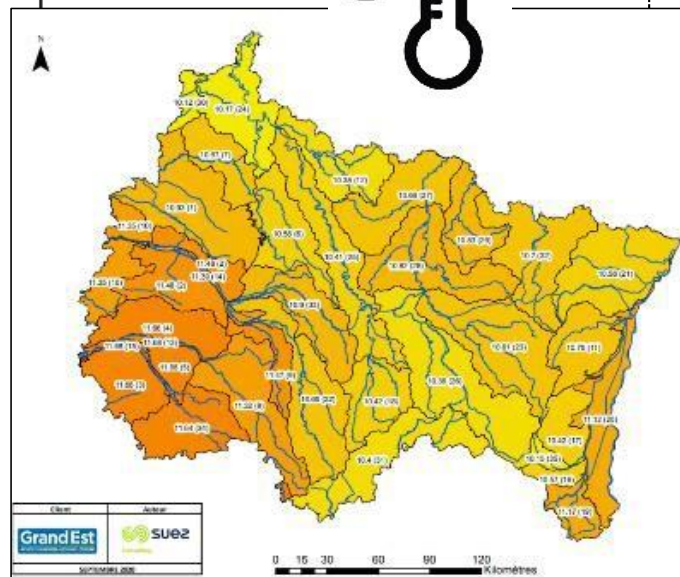


De 10.5 à 11.5 °C



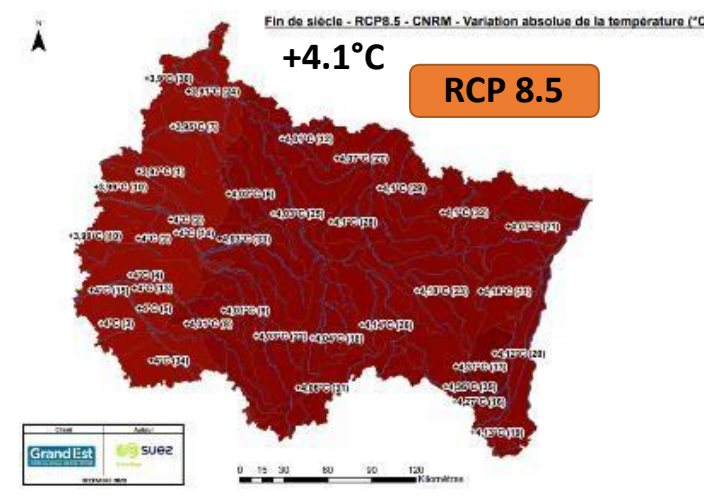
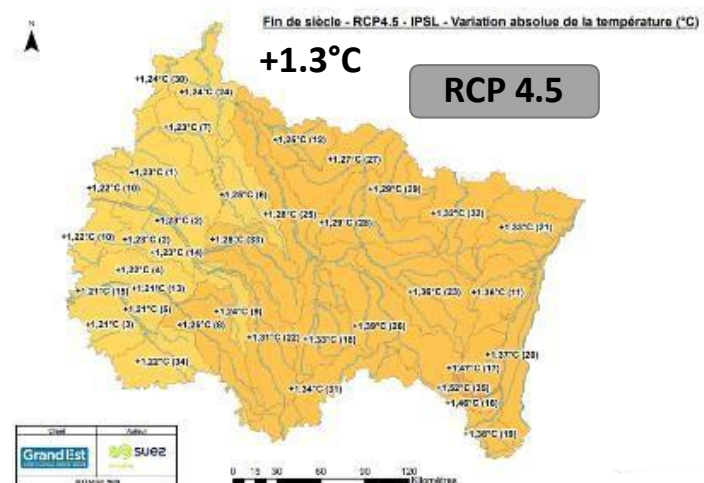
Température (°C)

- 10.1 - 10.0
- 10.1 - 10.2
- 10.3 - 10.4
- 10.5 - 10.6
- 10.7 - 10.8
- 10.9 - 11.0
- 11.1 - 11.2
- 11.3 - 11.4
- 11.5 - 11.6
- 11.7 - 11.8
- 11.9 - 12.0
- 12.1 - 12.2
- 12.3 - 12.4
- 12.5 - 12.6
- 12.7 - 12.8
- 12.9 - 13.0
- 13.1 - 13.2
- 13.3 - 13.4
- 13.5 - 13.6
- 13.7 - 13.8
- 13.9 - 14.0



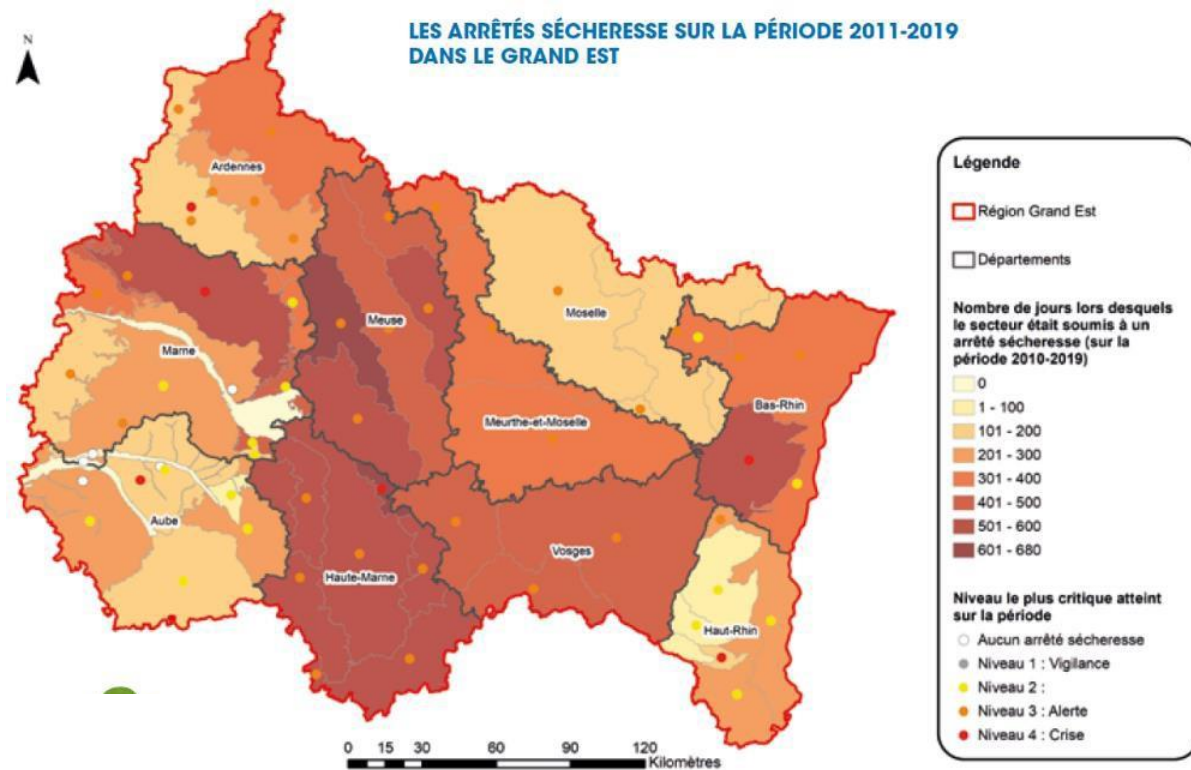
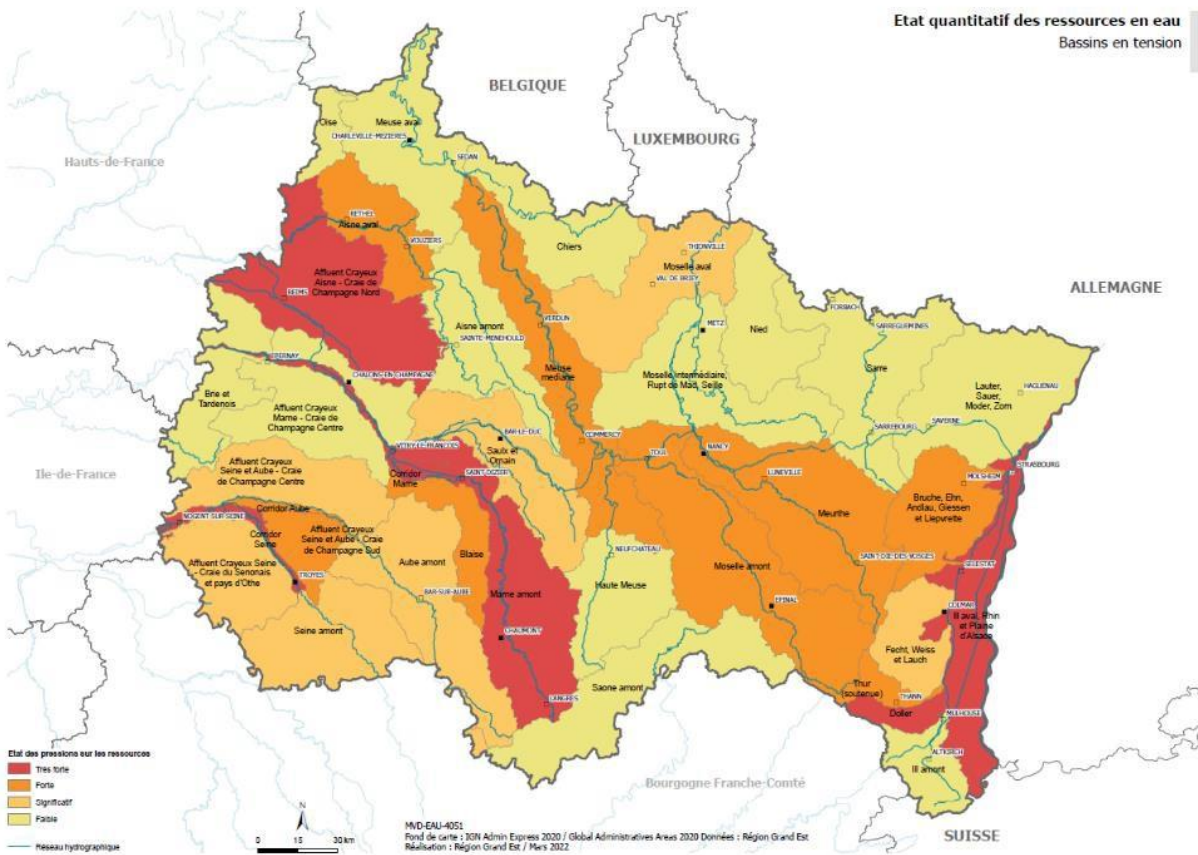
Variation absolue des températures (°C) par rapport à la période de référence (2000-2019)

- 0,41 - 0,50
- 0,51 - 0,75
- 0,76 - 1,00
- 1,01 - 1,25
- 1,26 - 1,50
- 1,51 - 1,75
- 1,76 - 2,00
- 2,01 - 2,25
- 2,26 - 2,50
- 2,51 - 2,75
- 2,76 - 3,00
- 3,01 - 3,25
- 3,26 - 3,50
- 3,51 - 3,75
- 3,76 - 4,00
- 4,01 - 4,25
- 4,26 - 4,50



# BASSINS EN TENSION

# QUI SE REFLÈTENT DÉJÀ DANS LES ARRÊTÉS SÉCHERESSE

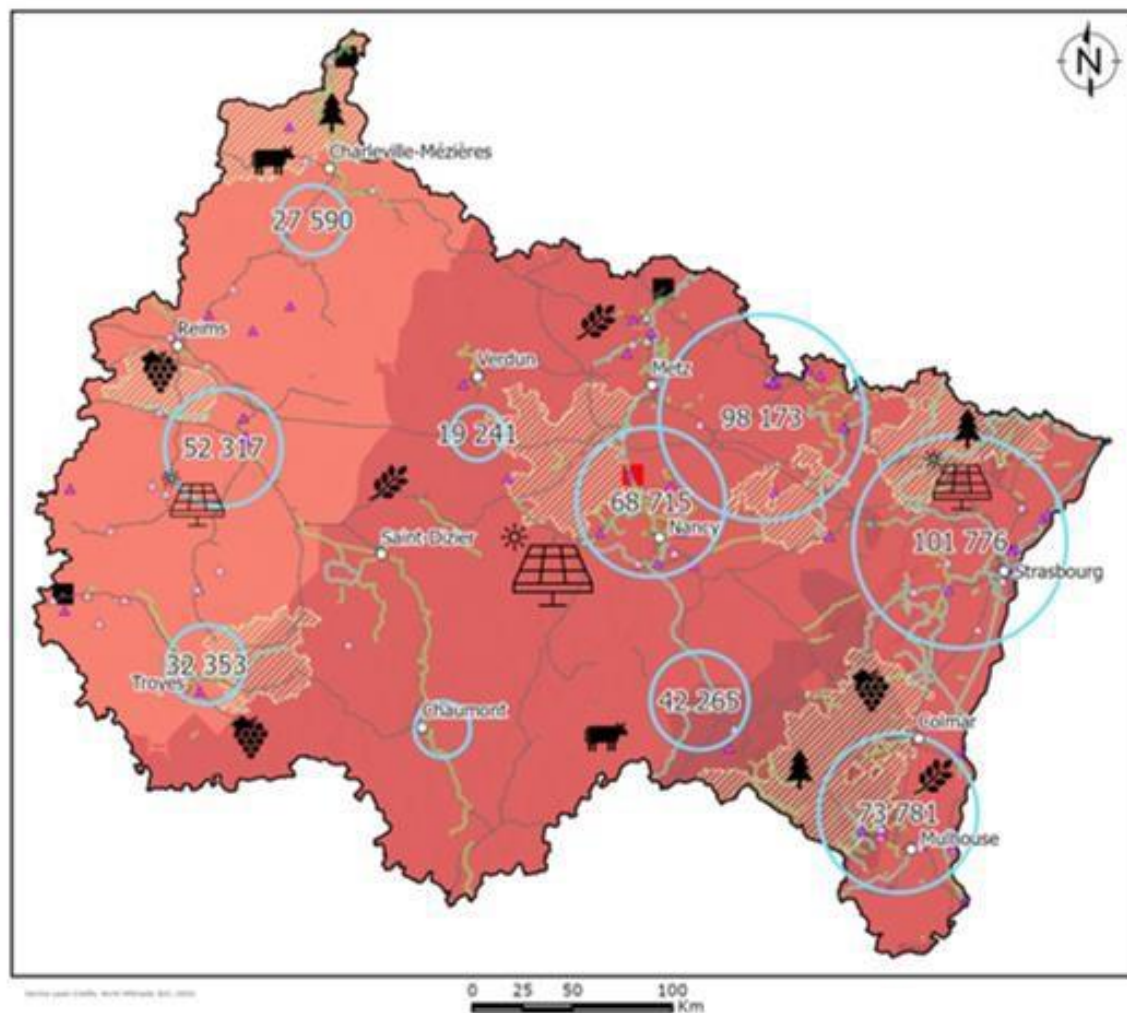


Résultats détaillés par bassins versants: <https://biodiversite.grandest.fr/le-grand-est-en-mouvement/des-enjeux-biodiversite/lacs-et-rivieres/etude-prospective-eau-consultez-la-docutheque/>

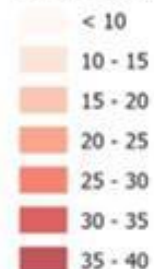


# CHANGEMENT CLIMATIQUE : 2 RISQUES MAJEURS POUR LE GRAND-EST

## Les vagues de chaleur

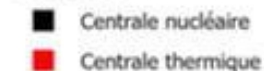


Vague de chaleur 2041-2070 (jr)

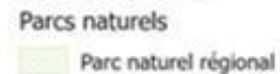


### Energie

Centrales



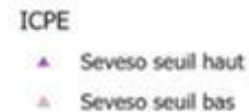
### Espaces naturels



### Transport

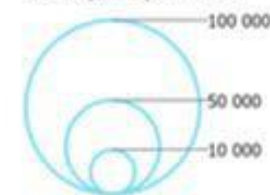


### Industrie

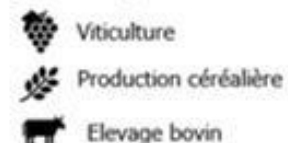


### Santé

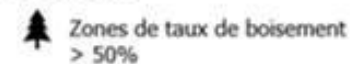
Nombre d'habitants de plus de 75 ans par département



### Agriculture/viticulture



### Forêt-bois

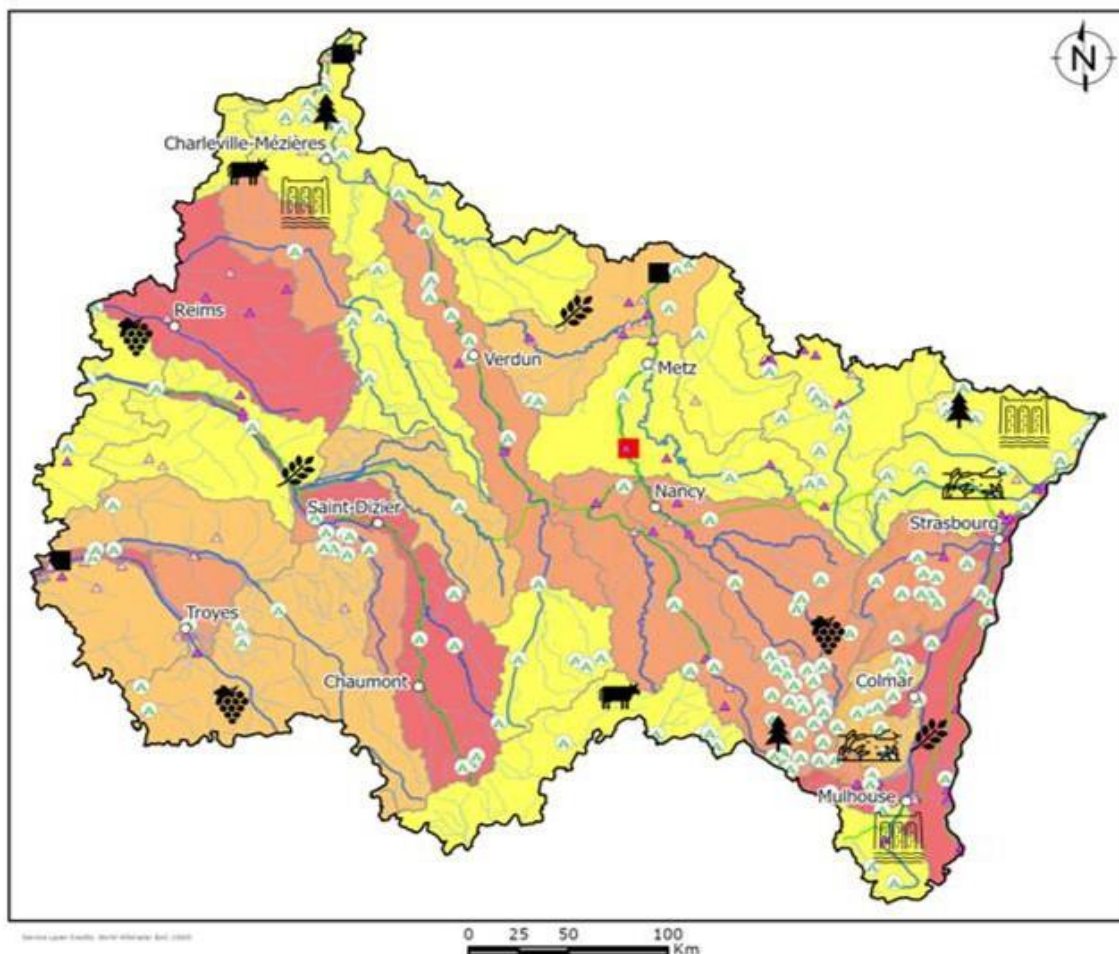


### Effets directs :

- 10% personnes âgées en zones à risque
- 25% des ménages en précarité énergétique
- Risque accru d'incendie
- Impact sur les réseaux ferroviaires
- Déplacements vers des zones de fraîcheurs => zones d'altitudes /surfréquentation
- Zones de baignades – Anticiper les aménagements
- Hausse des consommations énergie/eau

# CHANGEMENT CLIMATIQUE : 2 RISQUES MAJEURS POUR LE GRAND-EST

## Le manque d'eau pendant plusieurs mois



Etat des pressions sur la ressource en eau

- Très forte
- Forte
- Significatif
- Faible

Cours d'eau

- Cours d'eau principal
- Voie navigable
- Autre cours d'eau

Energie

Centrales

- Centrale nucléaire
- Centrale thermique

Industrie

ICPE

- ▲ Seveso seuil haut
- ▲ Seveso seuil bas

Tourisme

Campings

- ▲ Campings

Espaces naturels

- Zone humide

Agriculture/viticulture

- Viticulture
- Production céréalière
- Elevage bovin

- Hydroélectricité

Forêt-bois

- Zones de taux de boisement > 50%






### Effets directs

- Plafonnement rendement agricoles et hausse de l'irrigation
- Dépérissements forestiers : 1/3 du bois récolté en 2020
- Impact refroidissement centrales nucléaires (Chooz)
- 350 entreprises soumises à enjeux eau, 43% des sites SEVESO
- Transport fluvial (-30% sur Rhin, arrêt Moselle)
- AEP: 115 communes en difficultés d'approvisionnement – 35 camions citernes

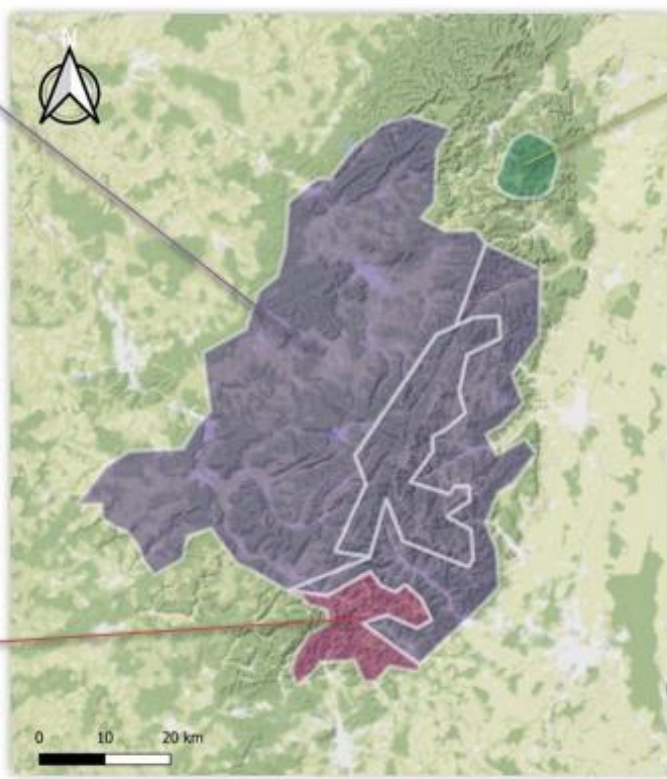


# PRÉVISION DE BAISSSE DE L'ENNEIGEMENT DU MASSIF DES VOSGES

## Centre Hautes Vosges

	entre +1.2 °C et +1.9 °C
	entre +2 % et +8 %
	entre -22 % et -31 %
	entre -21 j et -29 j (-62 %) (-85 %)
	entre -32 % et -45 %






## SYNTHÈSE DES RÉSULTATS








## Schirmeck Champ du feu

	entre +1.1 °C et +1.9 °C
	entre +7 % et +10 %
	entre -17 % et -27 %
	entre -11 j et -16 j (-69 %) (-100 %)
	entre -22 % et -42 %

## Ballon d'Alsace

	entre +1.2 °C et +2.0 °C
	entre +3 % et +7 %
	entre -17 % et -34 %
	entre -25 j et -39 j (-52 %) (-81 %)
	entre -27 % et -45 %

## Grille de lecture

-  Evolution de la température hivernale en °C
-  Evolution relative des précipitations totales (pluie et neige) en %
-  Evolution relative des précipitations neigeuses en %
-  Evolution absolue (et relative) du nombre de jours dont l'enneigement est supérieur à 30 cm, en jours et en %
-  Evolution relative du maximum de l'équivalent en eau du manteau neigeux en %



# Les analogues du climat pour la 'ville' de Reims

Comparé au climat d'autres 'villes' en 1970-2000

Dans le cas d'une poursuite du réchauffement sans atténuation significative

<http://51.38.184.208:3838/sample-apps/newclimateanalogues/>

## Orléans



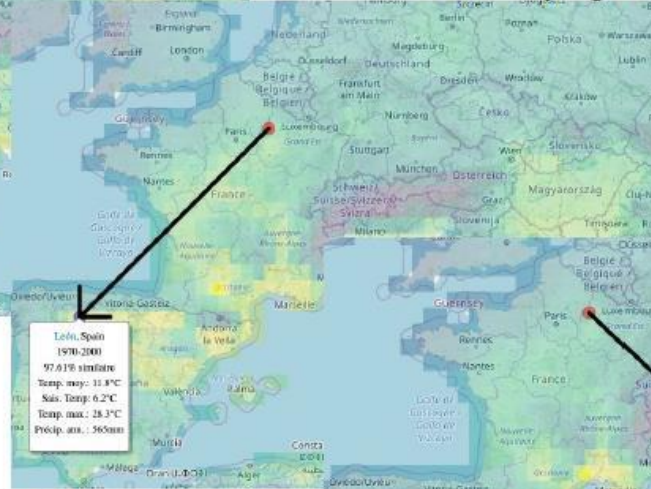
2000-2018

## Toulouse



2021-2040

## Léon, Espagne



2041-2060

## Pescara, Italie



2061-2080

## Lamia, Grèce



2080-2100

### Variables climatiques utilisées :

- Température moyenne annuelle
- Saisonnalité des températures
- Température maximale
- Température minimale
- Précipitations annuelles
- Saisonnalité des précipitations

ClimaGE - Projections climatiques territoriales dans le Grand Est





# 45 ACTIONS POUR ANTICIPER LES VAGUES DE CHALEUR PLUS LONGUES ET PLUS INTENSES ET LE MANQUE D'EAU

## DES ACTIONS :

- EN MAITRISE D'OUVRAGE (MO)
- D'ÉVOLUTION DES DISPOSITIFS (EV)
- DES PROJETS ET SUJETS NOUVEAUX (PR)

LA FORCE D'UN TOUT

ALSACE  
CHAMPAGNE-ARDENNE  
LORRAINE



# UNE FEUILLE DE ROUTE ARTICULÉE AUTOUR DE 3 PRINCIPES COMMUNS

- Agir sur les bâtiments et les équipements **garantir un confort d'été passif et participer à une gestion sobre de la ressource en eau,**
- Aménager le territoire de façon à **lutter contre les îlots de chaleur, à favoriser l'infiltration, et à systématiser la désimperméabilisation**
- **Renforcer la capacité d'adaptation du territoire régional face à une modification de la disponibilité de la ressource en eau et aux évolutions associées**

**VIDEO :** <https://fromsmash.com/rnM~~Ou4LY-ct>

**La Région Grand Est déploie 45 actions pour anticiper les vagues de chaleur et le manque d'eau**



- ✓ Transports
- ✓ Entreprises
- ✓ Agriculture/viticulture /forêt
- ✓ Aménagement du territoire
- ✓ Tourisme
- ✓ Formation
- ✓ Orientation
- ✓ Recherche/innovation
- ✓ Santé
- ✓ Lycées
- ✓ Transfrontalier
- ✓ ...



# LES SOLUTIONS EXISTENT, A MASSIFIER



Maintien des prairies permanentes par l'élevage à l'herbe



Plantation de haies - agroforesterie



Désimperméabilisation végétalisation de cours / rues



Sylviculture irrégulière à couvert continu



Réduction de fuites, Interconnexion,, stockage





# Parmi les 45 actions:

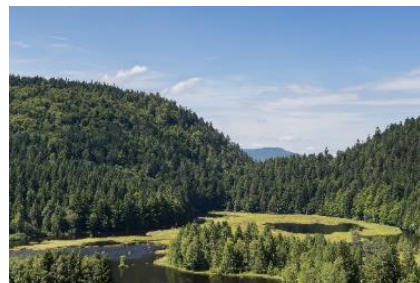
- **Un programme d'aides aux éleveurs dans leurs investissements– IPAGE – 10M€**
- **Une cartographie des risque incendies de forêt** points d'eau/accès
- **100 cours de lycées désimperméabilisées et végétalisées**
- **Un réseau de parcelles pilotes d'agrivoltaïsme dans les lycées agricoles**
- **Un diagnostic eau dans les 350 entreprises ICPE** les plus touchées
- **Un collectif universitaire** sur l'adaptation au changement climatique en Grand Est
- Un audit de la situation des **bâtiments et des infrastructures des transporteurs routiers**
- **Un travail d'infiltration et de végétalisation des parkings**, parvis sur les 398 points d'arrêt ferroviaire
- **200 résidences d'architecture**, sites vitrines d'intégration des enjeux du changement climatique
- Un plan de gestion durable de la ressource en eau sur le **massif des vosges**
- **Un programme de stockage et de réutilisation des eaux pluviales et eaux usées traitées** par les particuliers, entreprises, agriculteurs et collectivités.
- **Un observatoire de l'eau du Grand-Est**
- Une **bonification des dispositifs Climaxion pour intégrer le confort d'été** dans la rénovation du bâti.
- **Des modules dédiés à l'eau et confort d'été dans l'offre de formation**
- **50 établissements de santé équipés de détecteur de fuites** (hôpitaux, Ephad...)
- ....





# PLANIFICATION ÉCOLOGIQUE GRAND EST

## GRAND EST RÉGION VERTE



LA FORCE D'UN TOUT

ALSACE  
CHAMPAGNE-ARDENNE  
LORRAINE



PRÉFET  
DE LA RÉGION  
GRAND EST

*Liberté  
Égalité  
Fraternité*

06/06/2023

La Région  
**Grand Est**

# Grand Est Région Verte : Une approche adaptée au territoire



- Une volonté d'élargir le débat au-delà de la seule réduction des GES, en traitant de manière simultanée les 5 enjeux : climat, santé, ressources, adaptation, biodiversité
- Des travaux organisés autour de 7 thématiques, représentatives de la vie du territoire : se loger, se nourrir, travailler, préserver, se déplacer, approvisionner, mieux vivre
- Une approche nécessairement transversale compte tenu des interactions fortes entre toutes les thématiques (ex : biomasse, prélèvement de l'eau, décarbonation)



# ORGANISATION- CALENDRIER

**Diagnostics 7 schémas régionaux**  
(SRDEII, SRADDET, SRDT, SRESRI,  
CPRDFOP, SFSS, PRSE4)

**Plans stratégiques régionaux et nationaux** en cours de construction (plan eau, SNBC, PPE, PSN PAC, trajectoire de référence et PNACC3, feuille de route ACC, SRB, CRFOP...)



- 1) Événement de lancement (6 juillet)
- 2) Journée d'ateliers thématiques - enjeux et actions prioritaires : 20 Sept journée
- 3) Demi-journée de travail - leviers de mise en œuvre : 9 Oct
- 4) Concertation – citoyens, jeunes, personnes âgées ... (Oct – Novembre)
- 5) COP Grand Est – 14 Novembre
- 6) Cloture - Dec

## Calendrier resserré:

: juillet - dec 2023

## Gouvernance : :

- Comité restreint Région/SGARE – pilotage AMO/organisation
- Comité technique : directions régionales, directions Etat + ADEME, AE et ANCT
- Comité politique

**Recrutement d'un AMO Tiers d'animation – rédaction: PWC**



Préconisations pour les **révisions de schémas – récit commun**

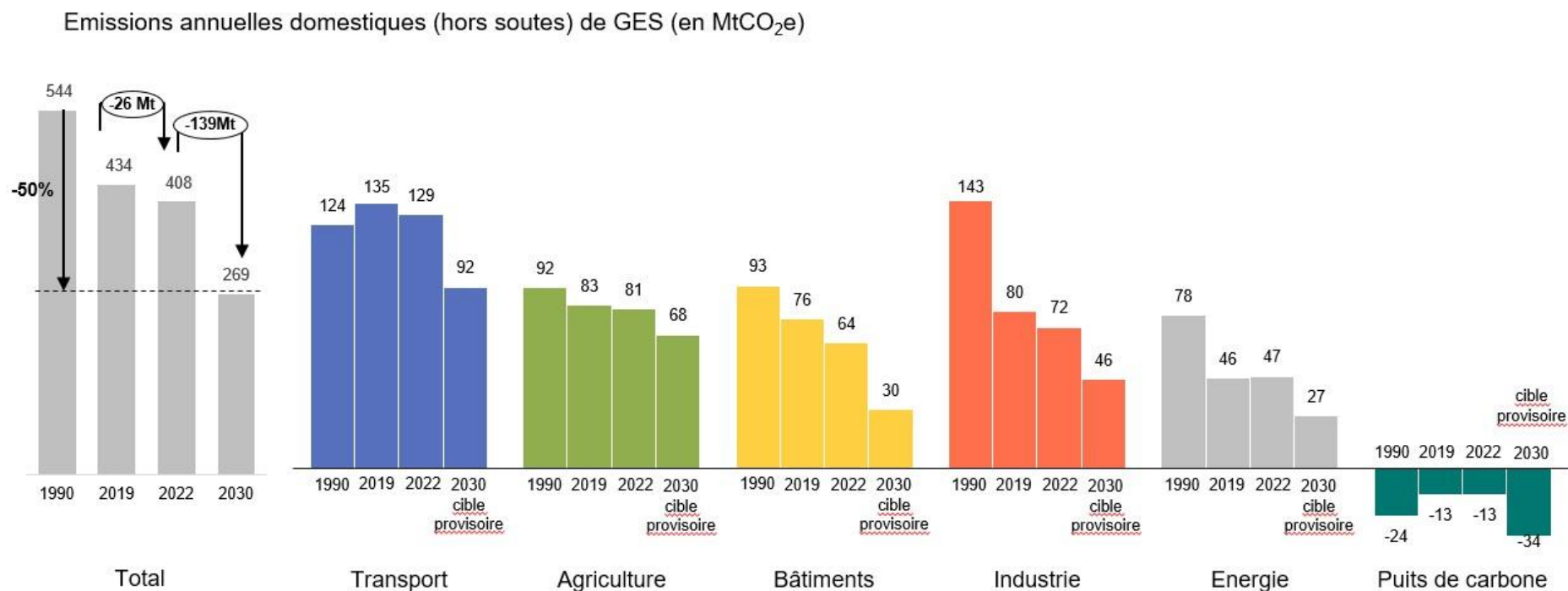
Préconisations pour les révisions des **PTRTE**

**Programmes d'actions** à court et moyen termes (ingénierie, gouvernance, financement, réglementaire ...) pour atteindre les trajectoires dont **3-4 actions phares** sur lesquelles le Grand Est sera Région d'expérimentation

# OBJECTIFS

## Objectifs

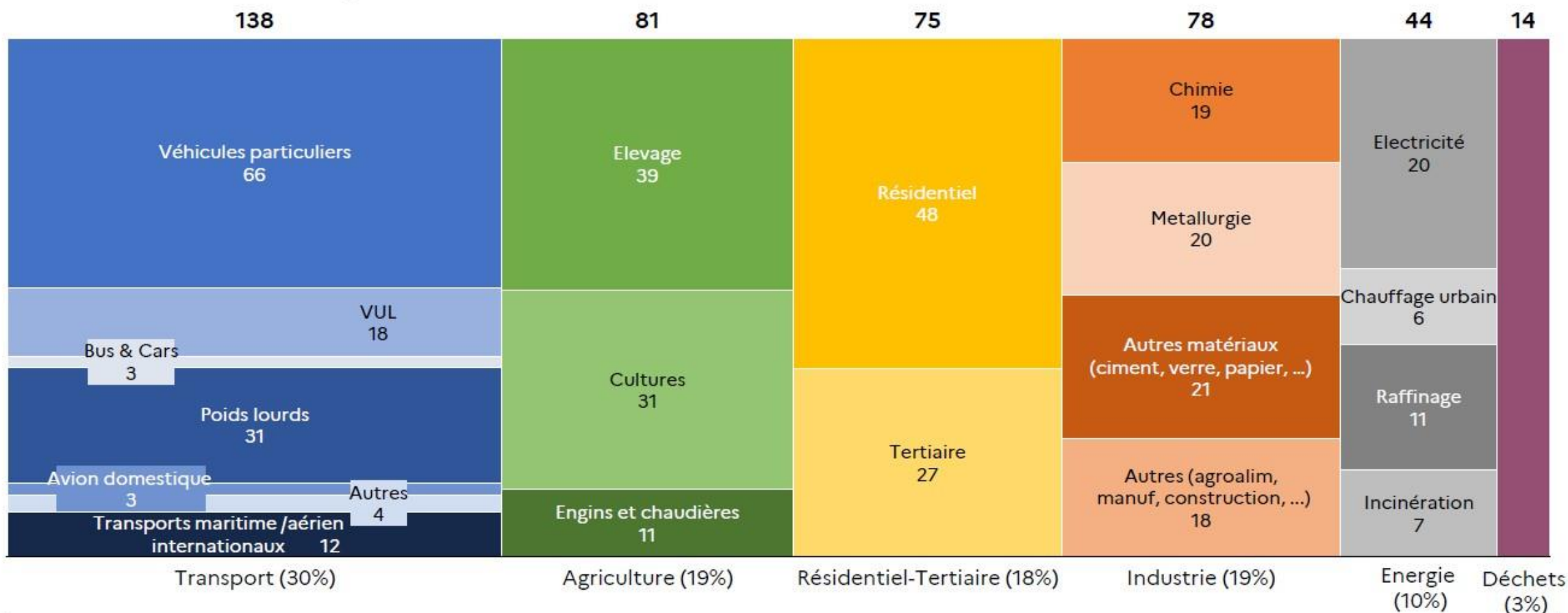
- 1) Partager les trajectoires nationales, dynamiques/manques régionaux
- 2) Adapter et atténuer
- 3) Qualifier la contribution du GE aux objectifs nationaux : énergie, décarbonation, logements...
- 4) Identifier les défis transverses, leviers de passage à l'acte – et de mobilisation,
- 5) Renforcer les partenariats





# Nos émissions nationales de gaz à effet de serre (2021)

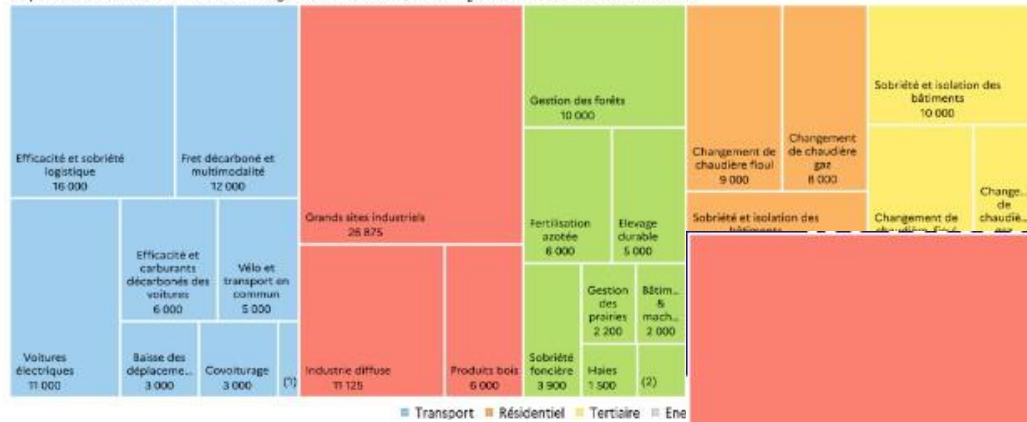
Emissions annuelles de gaz à effet de serre (GES) en France en 2021 (MtCO<sub>2</sub>e)



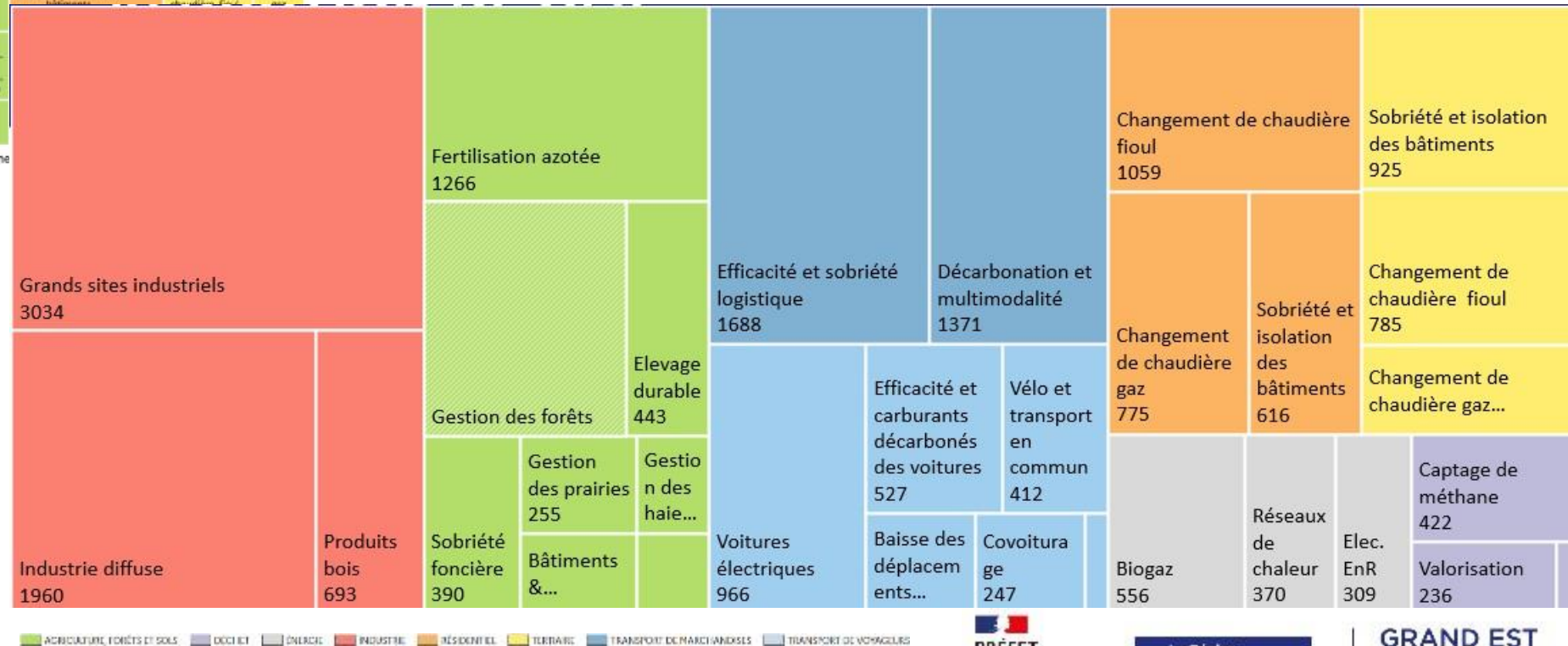
# UN TRAVAIL DE TERRITORIALISATION DES LEVIERS DE RÉDUCTION DE GES

## Panorama des leviers national

Répartition des leviers de réduction de gaz à effet de serre, en ktCO<sub>2</sub>e économisés entre 2019 et 2030



## Panorama des leviers de décarbonation en Grand Est

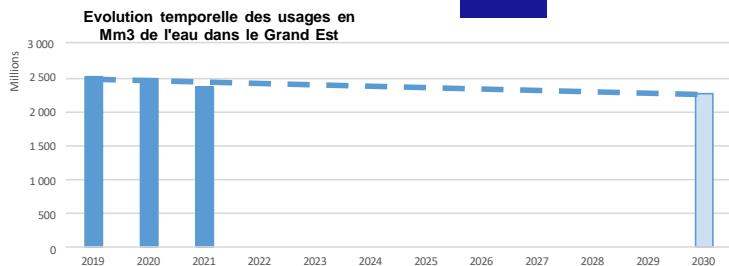


■ AGRICULTURE, FORÊTS ET SOLS ■ OCCUPATION ■ ÉNERGIE ■ INDUSTRIE ■ RÉSIDENTIEL ■ TERTIAIRE ■ TRANSPORT DE MARCHANDISES ■ TRANSPORT DE VOYAGEURS



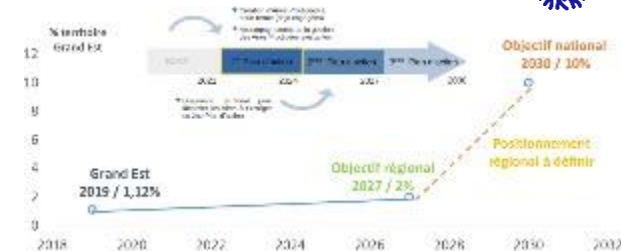
# ET DANS LES TRAJECTOIRES RÉGIONALES EN MATIÈRE DE PRÉSERVATION DES RESSOURCES ET DE LA BIODIVERSITÉ.

## RESSOURCES EN EAU



- Reconquérir la qualité des eaux de 200 captages : 5 captages "ultra-prioritaires" par département et tous les deux ans

## BIODIVERSITÉ



- Restaurer 1000 hectares de zones humides par an et identifier 10 opérations phares de restauration.
- Planter 4000 KM de haies d'ici 2030 et préserver l'existant

## FONCIER



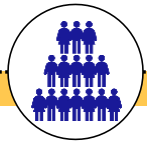
- Restaurer 150 friches réparties sur le territoire régional avant 2030

## BIOMASSE



- Assurer le renouvellement des peuplements forestiers, notamment en soutenant la production de plants et les actions sylvicoles de régénération naturelle
- Développer un observatoire régional de la biomasse dynamique et adapté au Changement climatique

# GRAND EST, RÉGION VERTE : UNE CO-CONSTRUCTION TOURNÉE VERS L'OPÉRATIONNEL ET ABOUTISSANT À LA PROPOSITION DE 60 ACTIONS CONCRÈTES



+300

participants

sur les 2 journées  
de travail



~400

actions  
proposées

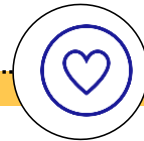
pour l'ensemble  
des GT



~100

actions  
priorisées

pour  
l'ensemble des  
GT



~60

actions  
pré-  
selectionn

ées pour  
l'ensemble des GT

Les résultats

**1 Plan d'actions  
Grand Est,  
région verte**

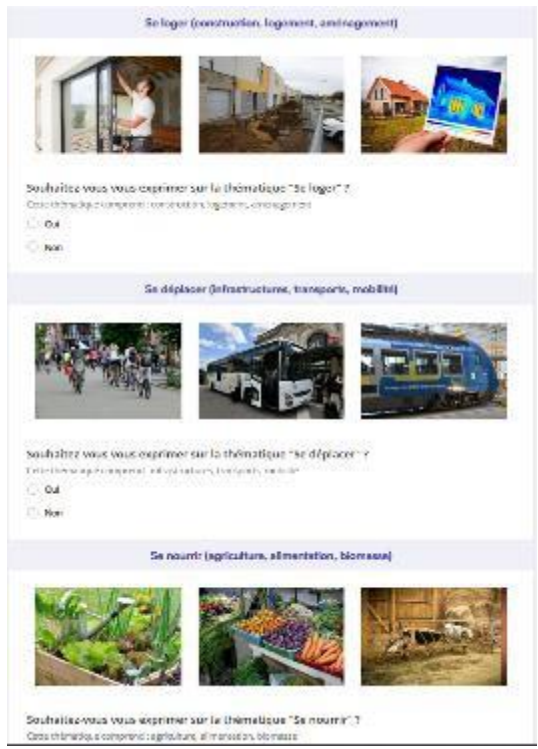
**1 « Récit stratégique »,  
intégrant les trajectoires  
régionales GES, Eau,  
Biodiversité, Biomasse,  
Foncier**



# LANCEMENT DE LA CONSULTATION EN LIGNE GRAND PUBLIC VIA LA PLATEFORME MA RÉGION DEMAIN



Une page de présentation de la démarche et des enjeux du questionnaire



Un questionnaire basé sur les actions issues des travaux des groupes thématiques



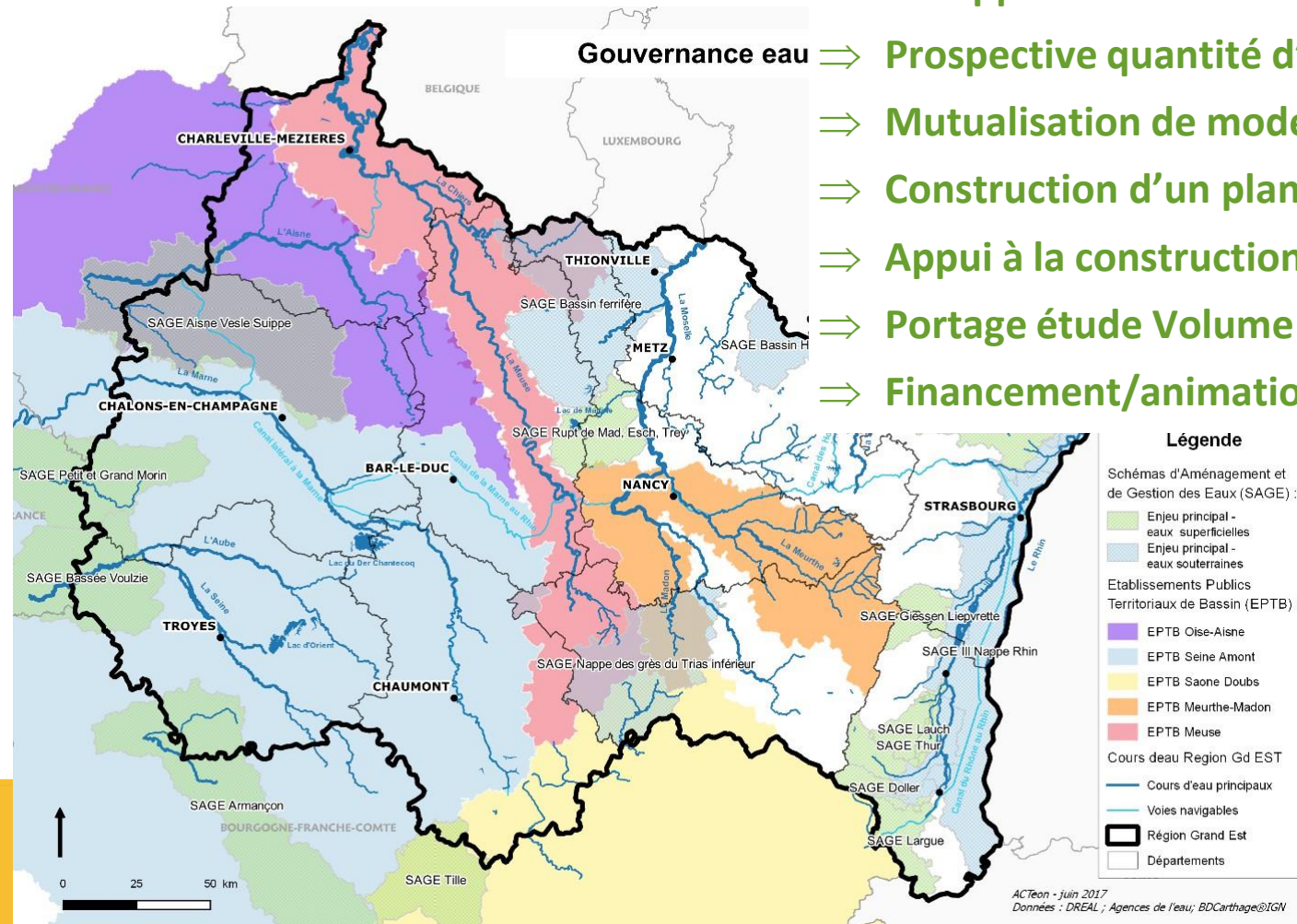
[https://fromsmash.com/UFNr\\_95eQ-ct](https://fromsmash.com/UFNr_95eQ-ct)

Une vidéo de présentation de la démarche et de ses premiers résultats



# ➤ Déploiement de la compétence régionale animation/concertation dans le domaine de l'eau - L211-7 Al 12:

- ⇒ Animation de 3 SAGE + Préfiguration SAGE Nappe de la Craie
- ⇒ Animation de réseau Inter EPTB, inter SAGE, inter Agences de l'eau
- ⇒ Déploiement de contrats de solutions pour la reconquête de la qualité de la nappe rhénane
- ⇒ Prospective quantité d'eau /irrigation 2030-2050-2100
- ⇒ Mutualisation de modélisation hydraulique sur l'axe Moselle
- ⇒ Construction d'un plan Rhin, plan Moselle
- ⇒ Appui à la construction d'un programme transfrontalier interreg Meuse
- ⇒ Portage étude Volume prélevable nappe de la craie, étude GESEAU
- ⇒ Financement/animation de réseau (Hydreos...)

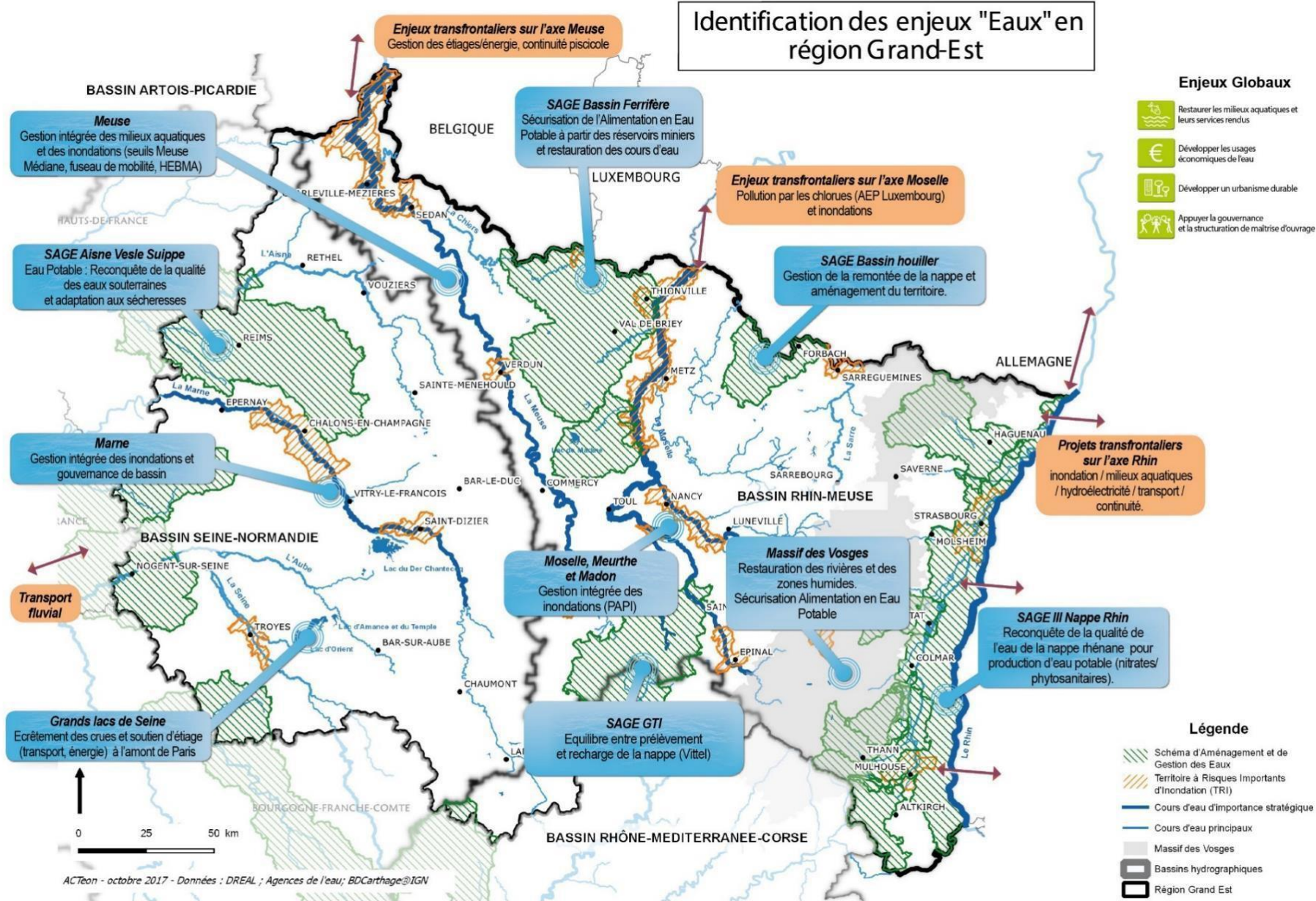


**Proposez / rejoignez un projet**  
soit qui répond à un enjeu à relever proposé par un partenaire de l'Aquathon  
soit un projet "carte blanche" sur le thème général de l'eau et de l'adaptation au changement climatique

<p><b>Enjeu n°1</b> Grand Est Proposé par :</p> <p>Comment encourager et capitaliser les observations citoyennes de l'impact du changement climatique sur la ressource en eau ?</p>	<p><b>Enjeu n°2</b> Strasbourg Proposé par : shadeforge</p> <p>Comment lutter contre les îlots de chaleur en ville tout en valorisant la ressource en eau ?</p>	<p><b>Enjeu n°3</b> Strasbourg Proposé par : TERRA SPACE</p> <p>Comment rendre la plaisance plus responsable et durable pour la nature et les usagers ?</p>	<p><b>Enjeu n°4</b> VEOLIA Proposé par :</p> <p>Comment rendre autonomes en énergie les services d'eau et d'assainissement ?</p>
<p><b>Enjeu n°5</b> Endress+Hauser Proposé par :</p>	<p><b>Enjeu n°6</b> edr Proposé par :</p>	<p><b>Enjeu n°7</b> TRONOX Proposé par :</p>	<p>Ou un projet "carte blanche"</p>



# Appui de la Région sur les grands enjeux de la gestion de l'eau régionale





# LIFE BIODIV'EST : Un levier pour démultiplier et accélérer !

**Charleville-Mézières**  
Gauthier HARANG  
07 88 75 52 70  
gauthier.harang@grandest.fr

**Châlons-en-Champagne**  
Marie MALINGRE  
06 82 61 94 49  
marie.malingre@grandest.fr

**Bar-le-Duc / Saint-Dizier**  
Marie MEZILLE  
03 26 70 74 54  
marie.mezille@grandest.fr

**Troyes / Chaumont**  
Justine VIARD  
06 08 49 35 13  
justine.viard@grandest.fr

**Epinal**  
Virginie RIVIERE  
03 87 33 62 47  
virginie.riviere@gran

**Longwy / Thionville / Metz**  
Adrien MATUSZCZAK  
07 89 01 66 98  
adrien.matuszczak@grandest.fr

**Strasbourg / Saverne / Haguenau**  
Clémence VAGNEUR  
06 08 04 91 96  
clemence.vagneur@grandest.fr

**Life Biodiv'Est**



**40 fermes pilotes**  
pour préserver la biodiversité,  
prévenir le changement climatique  
et préparer l'agriculture de demain.

● Grandes cultures  
● Polyculture - élevage

**Life Biodiv'Est**

est piloté par la Région Grand Est et financé par l'Union européenne et ses partenaires

Actions portées par :





# ACCÉLÉRER L'ADAPTATION RÉGIONALE AU CHANGEMENT CLIMATIQUE

## MERCI POUR VOTRE ATTENTION...



LA FORCE D'UN TOUT

ALSACE  
CHAMPAGNE-ARDENNE  
LORRAINE

Pour plus d'informations:

[Benoit.grandmougin@grandest.fr](mailto:Benoit.grandmougin@grandest.fr)

ANEB 30/11/2023

## EAU EN TENSION ELUS SOUS PRESSION

VERS UNE DEMOCRATIE DE L'EAU  
" NOUVELLE VAGUE " POUR ACCÉLÉRER L'ACTION



En partenariat avec

## Session 3 - Collectivités, comment développer la CULTURE de l'EAU ?

- *Considérer, consulter le citoyen : retour d'expériences de l'EPTB Adour.* Floriane DYBUL, Animatrice SAGE Adour amont, EPTB Adour et Florian URBAN, animateur feuille de route gestion quantitative de l'EPTB Adour.
- *La stratégie de consultation du public dans le cadre des autorisations environnementales.* Antonin LAFAYE, Directeur associé de LSDI « La Suite Dans Les Idées et Philippe LARIVIERE, Directeur de l'EPTB Meurthe-Madon.
- *Comprendre comment le numérique transforme les pratiques des acteurs de l'eau.* François HISSEL, Directeur de la surveillance de l'évaluation des données, Office Français de la Biodiversité – « Le numérique au service de la démocratie de l'eau. »
- *Vulgarisation pédagogie, communication : qu'est-ce qu'il faut faire et ne pas faire à propos de l'eau ?* Charlène DESCOLLONGES, Hydrologue et conférencière, Co-présidente et Co-fondatrice de l'Association « hydrologie régénérative ».
- *Mieux connaître sa vulnérabilité au changement climatique pour se mobiliser.* Benoit GRANDMOUGIN, Directeur de l'Eau, de la Biodiversité et du Climat de la Région Grand-Est.
- ***HYDROS**, documentaire support aux échanges sur les bassins autour des enjeux de l'eau réalisé en partenariat avec l'ANEB et les Agences de l'EAU.* François STUCK , Réalisateur.







## Hydros – L'eau, cycle de la vie

Un documentaire qui a pour sujet ce questionnement :

Comment les humains peuvent-ils s'inscrire dans les grands cycles du vivant sans les détruire voir en les améliorant ?

Le manque d'eau n'est pas une fatalité. Il est possible d'agir aussi bien sur l'utilisation de l'eau que sur la régénération du cycle de l'eau.

Les domaines explorés seront : La forêt, l'agriculture, l'industrie et l'urbanisme.

L'objectif du film est de porter la question de l'eau dans l'espace public pour permettre au citoyens de s'en approprier les enjeux par l'organisation de projections-débats.

En partenariat avec



29, 30 novembre et 1<sup>er</sup> décembre 2023 - Nancy





# EAU EN TENSION ELUS SOUS PRESSION

VERS UNE DEMOCRATIE DE L'EAU  
" NOUVELLE VAGUE " POUR ACCÉLÉRER L'ACTION



En partenariat avec

**JEUDI 30 NOVEMBRE**

## LA DÉMOCRATIE DE L'EAU AU SERVICE DE LA DÉCISION ET DE L'ACTION PUBLIQUE

8h30 : Accueil au centre Prouvé, *salon 200*

9h – 9h15 : Ouverture de la 2ème journée du congrès,

9h15 – 11h45 : Collectivités, comment développer la CULTURE de l'EAU ?

**11h45 – 12h15 : Visite guidée de l'exposition « Les bassins en ACTION », démonstration d'aquagir (salle 202)**



Cocktail déjeunatoire, *salon 200*

13h45 – 17h : Pourquoi la « démocratie de l'eau » doit-elle se transformer ?

- 13h45 – 14h15 : Introductions\*
- 14h15 – 15h45 : TR 1 - Entre réalités locales et obligations nationales, une démocratie complexe et éparpillée.
- 15h45 – 16h35 : TR 2 - Renforcer le pouvoir et les moyens des élus de l'eau.
- 16h35 – 17h : Conclusions.

17h – 18h : Apéritif, salon 200

18h : Soirée Conviviale à NANCY (sur réservation)





Membres fondateurs

aquagir



[Cliquez ici pour lancer la vidéo](#)

En partenariat avec



29, 30 novembre et 1<sup>er</sup> décembre 2023 - Nancy

# EAU EN TENSION ELUS SOUS PRESSION

VERS UNE DEMOCRATIE DE L'EAU  
" NOUVELLE VAGUE " POUR ACCÉLÉRER L'ACTION



En partenariat avec

**JEUDI 30 NOVEMBRE**

## LA DÉMOCRATIE DE L'EAU AU SERVICE DE LA DÉCISION ET DE L'ACTION PUBLIQUE

8h30 : Accueil au centre Prouvé, *salon 200*

9h – 9h15 : Ouverture de la 2ème journée du congrès,

9h15 – 11h45 : Collectivités, comment développer la CULTURE de l'EAU ?

11h45 – 12h15 : Visite guidée de l'exposition « Les bassins en ACTION », démonstration d'aquagir



Cocktail déjeunatoire, *salon 200*

**13h45 – 17h : Pourquoi la « démocratie de l'eau » doit-elle se transformer ?**

- **13h45 – 14h15 : Introductions**
- **14h15 – 15h45 : TR 1 - Entre réalités locales et obligations nationales, une démocratie complexe et éparpillée.**
- **15h45 – 16h35 : TR 2 - Renforcer le pouvoir et les moyens des élus de l'eau.**
- **16h35 – 17h : Conclusions.**

17h – 18h : Apéritif, salon 200

18h : Soirée Conviviale à NANCY (sur réservation)



## EAU EN TENSION ELUS SOUS PRESSION

VERS UNE DEMOCRATIE DE L'EAU  
" NOUVELLE VAGUE " POUR ACCÉLÉRER L'ACTION



En partenariat avec

13h45 – 17h/17h15

## SESSION 4 – Pourquoi la « démocratie de l'eau » doit - elle se transformer ?

- 13h45 – 14h15 – Introductions
- 14h15 – 15h45 – Table ronde n°1 – Entre réalités locales et obligations nationales, une démocratie complexe et éparpillée
- 15h45 – 16h35 – Table-ronde n°2 – Renforcer le pouvoir et les moyens des élus de l'eau
- 16h35 – 17h – Conclusions



## SESSION 4 – Pourquoi la « démocratie de l'eau » doit - elle se transformer ?

### ➤ Introductions



**Bruno FOREL,**  
Président de  
l'ANEB



**Charlène  
DESCOLLONGES,**  
Hydrologue et  
conférencière,  
Grand Témoin



**Anne-Cécile  
VIOLLAND,**  
Députée de Haute-  
Savoie, Présidente\*



**Yannick HAURY,**  
Député de Loire  
Atlantique,  
rapporteur\*

\*de la mission d'information sur l'adaptation de la politique de l'eau au défi climatique de l'Assemblée Nationale

**29, 30 novembre et 1<sup>er</sup> décembre 2023 - Nancy**





## SESSION 4 – Pourquoi la « démocratie de l'eau » doit - elle se transformer ?

### ➤ Introductions

[VIDEO A.C. VIOLLAND et Y. HAURY](#)



**Anne-Cécile VIOLLAND,**  
Députée de Haute-Savoie, Présidente\*



**Yannick HAURY,**  
Député de Loire Atlantique,  
rapporteur\*

\*de la mission d'information sur l'adaptation de la politique de l'eau au défi climatique de l'Assemblée Nationale

**29, 30 novembre et 1<sup>er</sup> décembre 2023 - Nancy**



## SESSION 4 – Pourquoi la « démocratie de l'eau » doit - elle se transformer ?

### ➤ TR 1 – Entre réalités locales et obligations nationales, une démocratie complexe et éparpillée.

**Odile  
BEGORRE-MAIRE,**  
Vice-présidente de  
la Communauté de  
communes du  
Bassin de Pompey,  
Intercommunalités  
de France



**Audrey BARDOT,**  
Présidente du  
Comité de bassin  
Rhin-Meuse



**Franck  
SOLACROUP,**  
Directeur du  
SMEAG



**Denis  
VALLANCE,**  
Administrateur  
de la  
FédéSCOT,  
Président de la  
Multipolaire  
Sud Lorraine



**Michel  
DEMOLDER**  
Co-Présidents de la  
commission  
Président de CLE  
de l'ANEB



**Marie-Laure  
METAYER,**  
Directrice adjointe  
de l'Eau et de la  
Biodiversité,  
Ministère de la  
Transition  
écologique et de la  
Cohésion des  
territoires



**Frédéric  
MOLOSSI,**  
Co-Président  
de l'ANEB,



En partenariat avec





## SESSION 4 – Pourquoi la « démocratie de l'eau » doit - elle se transformer ?

### ➤ TR 2 - Renforcer le pouvoir et les moyens des élus de l'eau.

**Bruno FOREL,**  
Président de  
l'ANEB



**Pascale GAILLOT,**  
Présidente de la  
Commission  
Environnement de la  
Région Grand Est

**Marc HOELTZEL,**  
Directeur de l'Agence de  
l'Eau Rhin Meuse

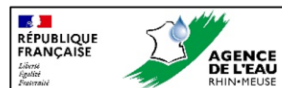


**Marie-Laure METAYER,**  
Directrice adjointe de l'Eau  
et de la Biodiversité,  
Ministère de la Transition  
écologique et de la  
Cohésion des territoires

**Bertrand KLING,**  
Président de l'EPTB  
Meurthe-Madon



En partenariat avec



29, 30 novembre et 1<sup>er</sup> décembre 2023 - Nancy



## SESSION 4 – Pourquoi la « démocratie de l'eau » doit - elle se transformer ?

### ➤ Conclusions



**Charlène  
DESCOLLONGES,**  
Hydrologue et  
conférencière,  
Grand Témoin



**Pascale GAILLOT,**  
Présidente de la  
Commission  
Environnement de la  
Région Grand Est



**Marc HOELTZEL,**  
Directeur de  
l'Agence de l'Eau  
Rhin Meuse



**Bruno FOREL,**  
Président de  
l'ANEB

En partenariat avec



29, 30 novembre et 1<sup>er</sup> décembre 2023 - Nancy



# EAU EN TENSION ELUS SOUS PRESSION

VERS UNE DEMOCRATIE DE L'EAU  
" NOUVELLE VAGUE " POUR ACCÉLÉRER L'ACTION



En partenariat avec

**JEUDI 30 NOVEMBRE**

## LA DÉMOCRATIE DE L'EAU AU SERVICE DE LA DÉCISION ET DE L'ACTION PUBLIQUE

8h30 : Accueil au centre Prouvé, *salon 200*

9h – 9h15 : Ouverture de la 2ème journée du congrès,

9h15 – 11h45 : Collectivités, comment développer la CULTURE de l'EAU ?

11h45 – 12h15 : Visite guidée de l'exposition « Les bassins en ACTION », démonstration d'aquagir



Cocktail déjeunatoire, *salon 200*

13h45 – 17h : Pourquoi la « démocratie de l'eau » doit-elle se transformer ?

- 13h45 – 14h15 : Introductions\*
- 14h15 – 15h45 : TR 1 - Entre réalités locales et obligations nationales, une démocratie complexe et éparpillée.
- 15h45 – 16h35 : TR 2 - Renforcer le pouvoir et les moyens des élus de l'eau.
- 16h35 – 17h : Conclusions.

**17h – 18h : Apéritif, salon 200**

**18h : Soirée Conviviale à NANCY (sur réservation)**

ANEB

ASSOCIATION NATIONALE  
DES ÉLUS DES BASSINS



Organisé avec



LE CONGRES

# EAU EN TENSION ELUS SOUS PRESSION

VERS UNE DEMOCRATIE DE L'EAU  
" NOUVELLE VAGUE " POUR ACCÉLÉRER L'ACTION



En partenariat avec



**VENDREDI 1<sup>ER</sup> DECEMBRE**

**A LA DECOUVERTE DE NANCY**

**9h00 – 12h00 : Visite thématique L'Eau  
à Nancy / Visite du Centre Historique**  
*Rendez-vous devant l'Office de tourisme,  
place Stanislas.*