

EAU EN TENSION ELUS SOUS PRESSION

VERS UNE DEMOCRATIE DE L'EAU
" NOUVELLE VAGUE " POUR ACCÉLÉRER L'ACTION



En partenariat avec

Mercredi 29 Novembre

13h45 – 14h

Ouverture du congrès

14h – 16h30 - SESSION 1

L'eau, source et structure de l'aménagement durable des territoires

14h – 16h15

Session 1, Atelier

co-organisée avec la



14h30 – 16h30

Session 1, Visite
Site du projet ARTEM

16h45 – 18h15 - SESSION 2

Les Territ'EAU-riales –
Gouvernance : Vers une organisation
par bassin généralisée

16h45 – 18h30

Pôles
d'échanges
salle 202

**19h – 22h : Soirée de gala dans les Salons du Palais du
Gouvernement.**

EAU EN TENSION ELUS SOUS PRESSION

VERS UNE DEMOCRATIE DE L'EAU
" NOUVELLE VAGUE " POUR ACCÉLÉRER L'ACTION



En partenariat avec

Mercredi 29 Novembre

13h45 – 14h

Ouverture du congrès

14h – 16h30- SESSION 1

L'eau, source et structure de l'aménagement durable des territoires

14h – 16h15
Session 1, Atelier

co-organisée avec la



14h30 – 16h30
Session 1, Visite
Site du projet ARTEM

16h45 – 18h15 - SESSION 2

**Les Territ'EAU-riales –
Gouvernance : Vers une organisation
par bassin généralisée**

16h45 – 18h30
**Pôles
d'échanges**
salle 202

**19h – 22h : Soirée de gala dans les Salons du Palais du
Gouvernement.**

EAU EN TENSION ELUS SOUS PRESSION

VERS UNE DEMOCRATIE DE L'EAU
" NOUVELLE VAGUE " POUR ACCÉLÉRER L'ACTION



En partenariat avec

Ouverture du congrès

Bruno Forel, Président de l'ANEB



EAU EN TENSION ELUS SOUS PRESSION

VERS UNE DEMOCRATIE DE L'EAU
" NOUVELLE VAGUE " POUR ACCÉLÉRER L'ACTION



En partenariat avec

Mercredi 29 Novembre

13h45 – 14h

Ouverture du congrès

14h – 16h30 - SESSION 1

L'eau, source et structure de l'aménagement durable des territoires

14h – 16h15

Session 1, Atelier

co-organisée avec la



14h30 – 16h30

Session 1, Visite
Site du projet ARTEM

16h45 – 18h15 - SESSION 2

Les Territ'EAU-riales –
Gouvernance : Vers une organisation
par bassin généralisée

16h45 – 18h30

Pôles
d'échanges
salle 202

19h – 22h : Soirée de gala dans les Salons du Palais du
Gouvernement.

EAU EN TENSION ELUS SOUS PRESSION

VERS UNE DEMOCRATIE DE L'EAU
" NOUVELLE VAGUE " POUR ACCÉLÉRER L'ACTION



En partenariat avec

14h – 16h30 - SESSION 1

L'eau, source et structure de l'aménagement durable des territoires

14h – 16h15

Session 1, Atelier, Salle 201

co-organisée avec la



- **Eve ZIMMERMANN**, Directrice du Syndicat Mixte pour le SCoT de la Région de Strasbourg
- **Franck HUFSCMITT**, Directeur de la Gestion durable des Bassins Versants, Syndicat des Eaux et de l'Assainissement Alsace Moselle (SDEA)
- **Franck SOLACROUP**, Directeur du Syndicat Mixte d'études et d'Aménagement de la Garonne (SMEAG)
- **Bruno LEDOUX**, Consultant chez Espélia, pour le compte de la DREAL Grand Est et de l'Agence de l'eau Rhin Meuse

→ Vidéo Aquagir - Aquaprendre



LE CONGRÈS

EAU EN TENSION ÉLUS SOUS PRESSION



VERS UNE DÉMOCRATIE DE L'EAU
" NOUVELLE VAGUE " POUR ACCÉLÉRER L'ACTION



En partenariat avec



L'eau dans la planification - *Zoom sur les SCoT*

Eve ZIMMERMANN

Directrice du SCoT de la Région de Strasbourg

Référente Grand Est FédéSCoT





Place et rôle du SCoT

Gouvernance

Document

Évolution de l'intégration de l'eau dans le SCoT

Enjeu technique et environnemental devenu enjeu transversal et sociétal

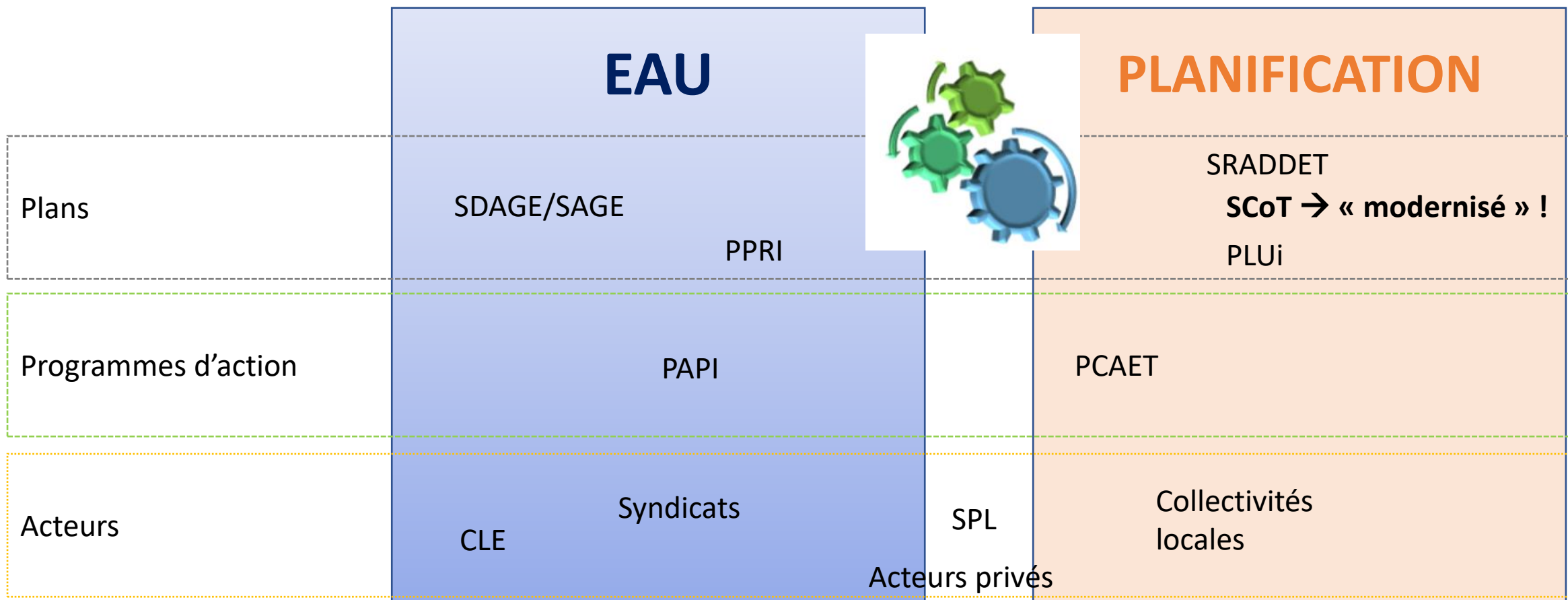
Exemples de pratiques et réflexions SCoT

Perspectives

En partenariat avec



29, 30 novembre et 1^{er} décembre 2023 - Nancy



En partenariat avec



29, 30 novembre et 1^{er} décembre 2023 - Nancy



La place et le rôle du SCoT pour la ressource en eau

- **SCoT intégrateur (SDAGE-PGRI 2022-2027)**
- **Informer-sensibiliser**
 - ✓ Outil de gouvernance – lien entre acteurs
 - ✓ Accompagnement (fiches, guides)
- **S'inscrire dans la séquence ERC :**
 - ✓ Encadrer les aménagements
 - ✓ Permettre de faire des choix si conflits entre différents enjeux
- **Prendre en compte le changement climatique et organiser la résilience et le changement climatique**

En partenariat avec



29, 30 novembre et 1^{er} décembre 2023 - Nancy



CONTEXTE LOCAL + BESOINS + CHOIX POLITIQUES

STRATÉGIE de territoire

Document SCoT
« volet » EAU

Milieux

ZH
TVB

PROTÉGER

Les milieux aquatiques et humides

PRÉSERVER la fonctionnalité écologique des cours d'eau

Ressource

qualitative
et quantitative

PROTÉGER l'alimentation en eau potable

PRÉVENTION face aux pollutions

*Aires d'alimentation
des captages
Assainissement*

Risque

RÉDUIRE la vulnérabilité au risque

ADAPTER le territoire

Prisme « Grenelle » :
préservation de la biodiversité

ET

Prisme du changement climatique :
atténuation, adaptation et résilience



SCoT de l'Agglomération de Metz (SCOTAM)

Fiche outil « L'eau : un atout pour aménager l'espace public, une ressource à préserver » (2020)

SCoT des Vosges Centrales

Guide « faire de l'eau un atout pour le développement » (2019)

SCoT de l'Alsace du Nord (SCOTAN)

Matinée « Une ressource vitale et menacée, L'eau, notre prochain défi en Alsace du Nord ! » (2023)

SCoT des Territoires de l'Aube

Etude « Risque inondation et urbanisme » (2015)

SCoT du Grand Rovaltain

L'eau, **fil rouge** de la révision qui s'engage

Et Grenoble... et Strasbourg... : focus

SCoT engagés *quelques exemples, non exhaustifs*



Syndicat Mixte du SCoT des Vosges Centrales



En partenariat avec



29, 30 novembre et 1^{er} décembre 2023 - Nancy



Méthode et gouvernance

- **Un sujet « eau » ancien** dans le SCoT de la Greg
 - Une Communauté de l'eau créée en 2007 permettant aux acteurs de l'eau de travailler ensemble _ échelle SCoT
 - Depuis 2020, une thématique eau souvent fil rouge dans les débats et les différentes scènes du SCoT ; thématique Ressource portée par les élus :
 - une **reconnaissance de l'expertise SCoT de la Greg** en tant que territoire test dans le bassin Rhône Méditerranée Corse avec des chantiers identifiés et largement subventionnés par l'Agence de l'eau depuis 2007, et en sus par l'Ademe depuis 2020
 - une participation pour le compte de la Fédé des SCoT au Plan Eau...
- **Un mode de travail très ouvert et participatif**
 - S'appuyant en permanence sur des **groupes de travail techniques très larges**
 - Composition : EPCI, Etat, Département, CAUE, Sage, Contrat de rivières, BE (partenariat public privé,...), appui de l'agence d'urbanisme et de scientifiques / experts
 - De nombreux **temps informatifs et d'échanges pour les élus**
 - visites de terrain, ateliers, séminaires thématiques...
 - Des **chantiers et des publications**
 - Bilan besoins ressources AEP, gestion intégrée des eaux pluviales (rédaction d'un journal à destination des élus, observatoire territorial), ERC « rendre la ville perméable un enjeu des SCoT », la sensibilité au changement climatique, un outil d'adaptation : l'exemple du SCoT de la Greg », démarche TACCT, ...
 - Une reprise dans le SCoT des acquis et des résultats pour **nourrir** celui-ci (leviers identifiés, grands questionnements), avec une vision transversale

En partenariat avec



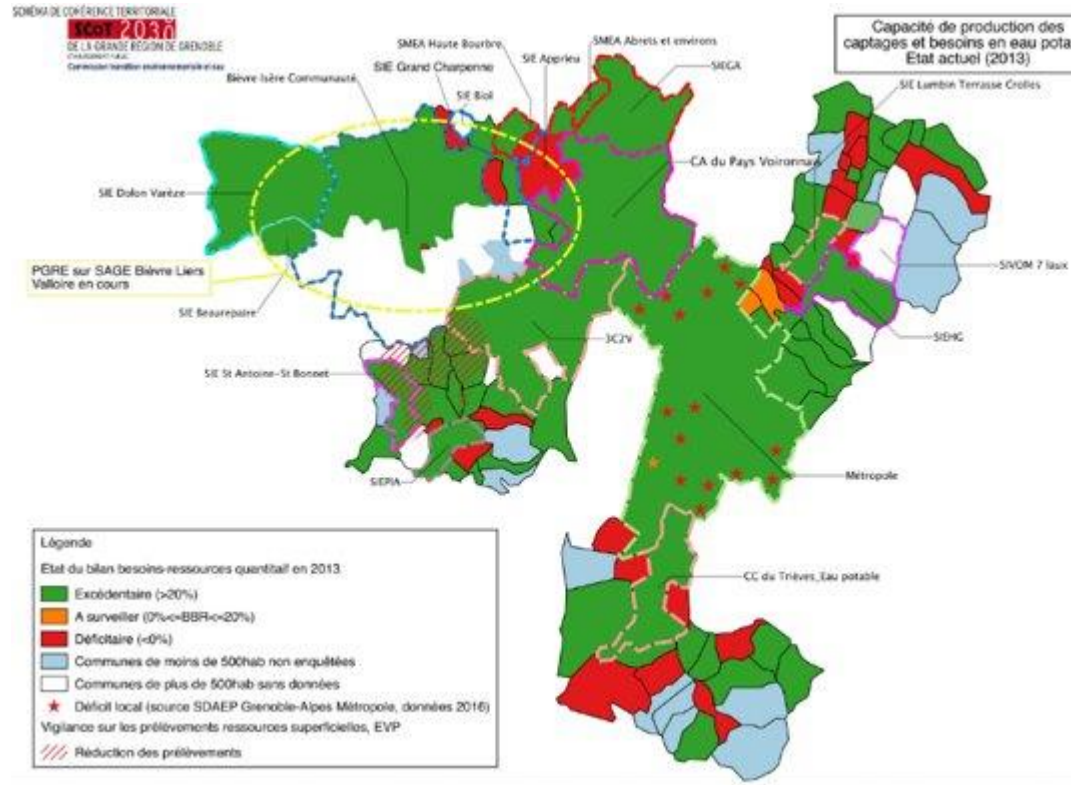
29, 30 novembre et 1^{er} décembre 2023 - Nancy



Ce que dit le SCoT : veiller à la **gestion quantitative des ressources** : les DUL doivent justifier de leur capacité d'alimentation en eau potable. Pour les secteurs déficitaires, des objectifs de suspension de l'urbanisation et/ou de recherche de solution de sécurisation.



Enjeux quantitatifs - bilan besoins ressources AEP 2012 + 2018



Les travaux du SCoT

Un **Bilan Besoin Ressources (BBR)** de l'alimentation en eau réalisé dans le cadre de l'élaboration du SCoT (2012) avec réactualisation lors du bilan en 2018 = une photographie et une vision prospective pour les 20 à 30 ans à venir
Une situation s'améliorant globalement du fait de mesures prises (amélioration des rendements,..), **mais des disparités locales qui persistent** (problématique d'étiage en hausse liée au dérèglement climatique)

Une démarche départementale qui démarre sur la ressource en eau intégrant les incidences du changement climatique (avec les syndicats gemapiens) - Des 1^{er} résultats attendus fin 2023 / 1^{er} trimestre 2024

En partenariat avec



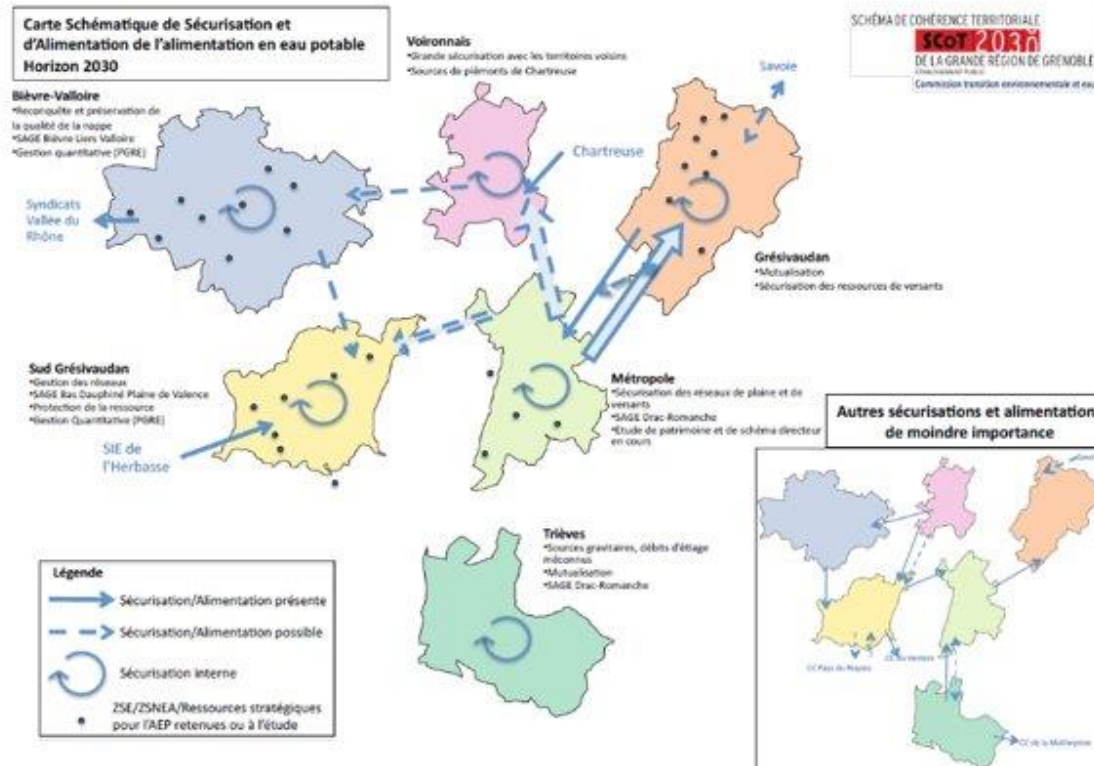
Données 2017-2018 - Bilan du SCoT

29, 30 novembre et 1^{er} décembre 2023 - Nancy



Le SCoT demande aux collectivités de mettre en place des plans de sécurisation des réseaux d'eau potable en se référant au cadre global donné par celui du SCoT

Un plan de sécurisation de l'alimentation en eau potable



Associer le confortement de l'urbanisation à l'amélioration de la structuration intercommunale sur la sécurité de AEP

Un **objectif d'interconnexion** issu du BBR de l'AEP

Un **cadre connu et partagé** par tous, commençant à être mis en œuvre, mais quid du suivi / **coordination inter territoire** ?

Une **nécessité d'actualisation** du BBR et du **plan de sécurisation à pas de temps régulier** associé à des **besoins de connaissance** au regard du changement climatique

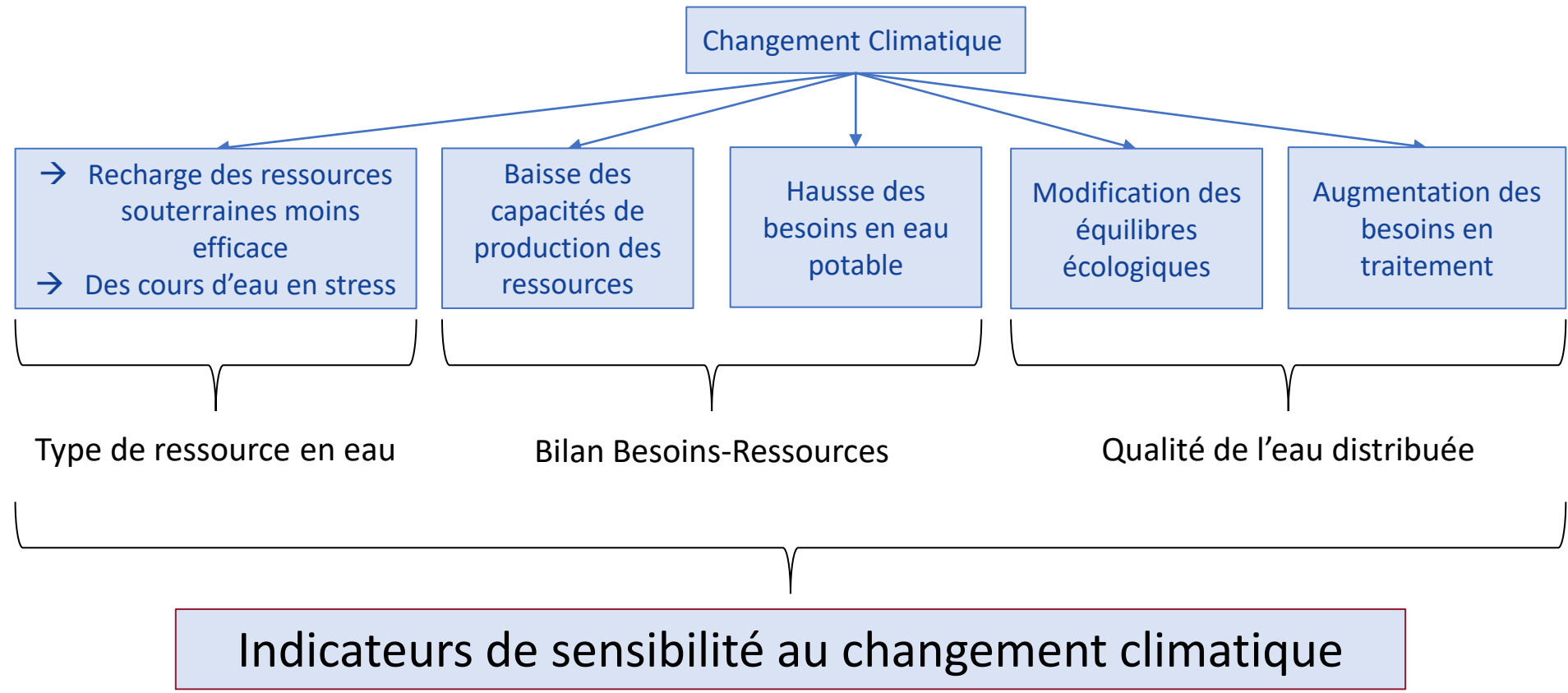
Partage de l'eau/ usage de l'eau : un enjeu majoré par le dérèglement climatique

Une **nécessité de prendre l'eau dans toutes ses composantes** (eau AEP, agricole, industrielle, touristique...) avec un travail à conforter sur la **vulnérabilité des territoires** au regard du dérèglement climatique (hausse des T°, sécheresse, précipitation) - Une **prise en compte des évolutions** (exemple les zones de sauvegarde en eau instaurées par le SDAGE)

Un **dialogue à instaurer** à l'échelle inter territoriale

Sensibilité au changement climatique

Exemple de l'alimentation en eau potable des territoires

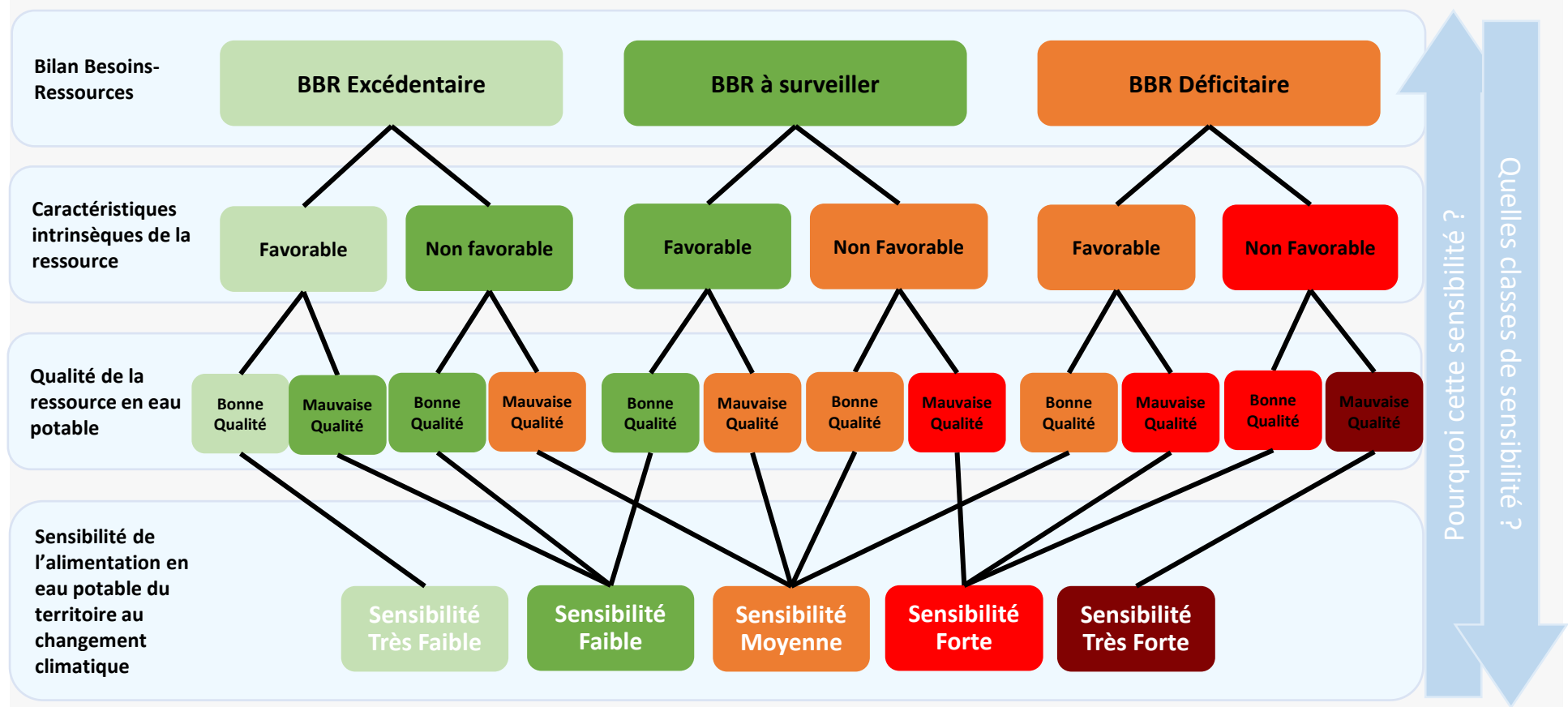


Clé de lecture Sensibilité AEP au changement climatique

Légende des classes de sensibilité



Lecture de la sensibilité sur un territoire ou partie de territoire





Sensibilité au changement climatique de l'alimentation en eau potable du territoire du SCoT 2017

Légende

Sensibilité au changement climatique de l'alimentation en eau potable

- Très Faible
- Faible
- Moyenne
- Forte
- Très Forte

Causes de la sensibilité

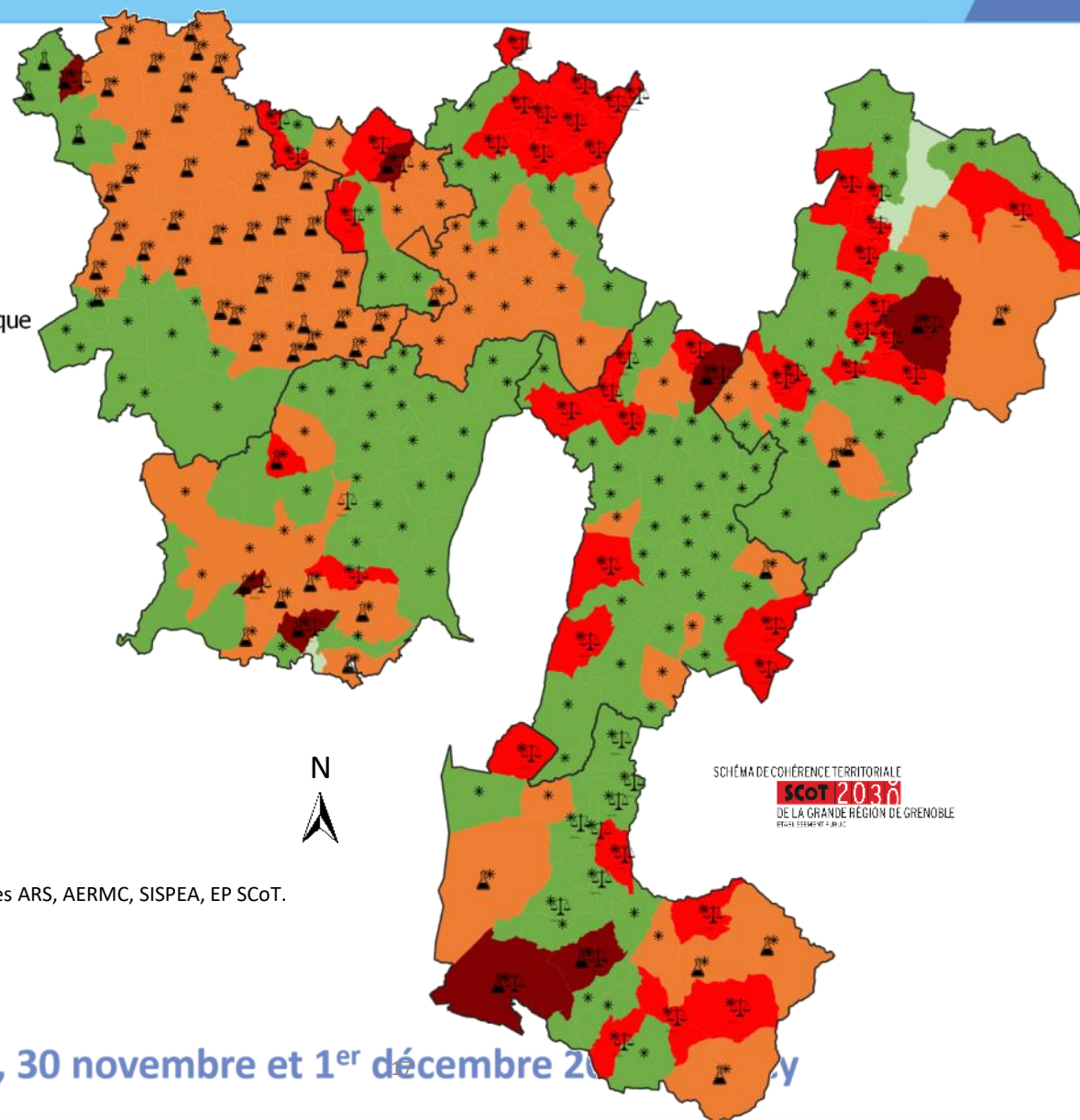


BBR déficitaire



Qualité dégradée

Type de ressource non favorable



Source : Traitement EP SCoT d'après données ARS, AERMIC, SISPEA, EP SCoT.

En partenariat avec



29, 30 novembre et 1^{er} décembre 2017

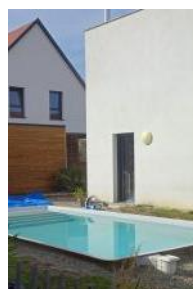


Outre la **gestion de l'eau et des milieux aquatiques**, l'eau est aussi une **composante du cadre de vie** (le paysage, la qualité de l'eau), et présente un **enjeu majeur en termes de santé et de résilience face au changement climatique** : effet rafraîchissant, tensions sur la ressource pour la biodiversité mais également les activités économiques (navigabilité du Rhin, agriculture, etc.), épisodes climatiques (sécheresse, orages/inondations, etc.).

Territoire du SCOTERS
Enjeux sur la ressource



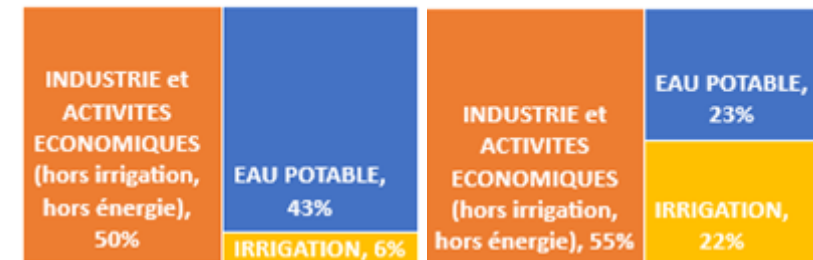
ÉCONOMIE - BIODIVERSITÉ - URBAIN



Prélèvements d'eau en 2020
(hors énergie, barrage, canaux) source : BNPE

SCOTERS 2020

Alsace 2020



En partenariat avec



29, 30 novembre et 1^{er} décembre 2023 - Nancy



Territoire du SCOTERS
Prise en compte du risque



Des risques
qui s'accroissent

et se complexifient
Sécheresse
Chaleur
Pollutions

Impact sur le vivant
et les modes de vie
Donc sur l'aménagement du territoire





L'eau : reconquête quantitative de la ressource.
Risque de déficit local d'après modélisation 2100

Source : Etat quantitatif des ressources en eau du Grand Est, septembre 2022

	Bassin Bruche Ehn Andlau (n°11)	Ill Rhin (n°20)
Eau Potable	Impact majeur. Difficultés d'approvisionnement. Besoin de définir une stratégie	Recharge des nappes en baisse significative mais l'hydraulicité de surface se maintient
Industrie	Impact économique majeur car forte baisse de l'hydraulicité (refroidissement) ou du changement climatique (filière bois)	Impacts peu sensibles
Agriculture	Impact majeur abreuvement besoin en eau des cultures => mutation complète de l'agriculture nécessaire pour s'adapter à la raréfaction de la ressource	
Canaux	Impact majeur : difficultés à assurer la continuité. Réflexion incontournable sur le devenir des canaux	une hydraulicité plutôt en hausse. Pas d'impact sensible sur la navigation.
Mesures fin 2100	Changement de pratiques culturales moins consommatrices. Obligatoire : arbitrage de partage de la ressource et plan de réduction de prélèvement, diversification approvisionnement	Changement de pratiques culturales moins consommatrices. Recommandé : arbitrage de partage de la ressource et plan de réduction de prélèvement, étanchéification canaux, ressources de substitution

En partenariat avec



29, 30 novembre et 1^{er} décembre 2023 - Nancy



Infiltration

Sortir du « tout tuyaux »

Adapter les formes urbaines

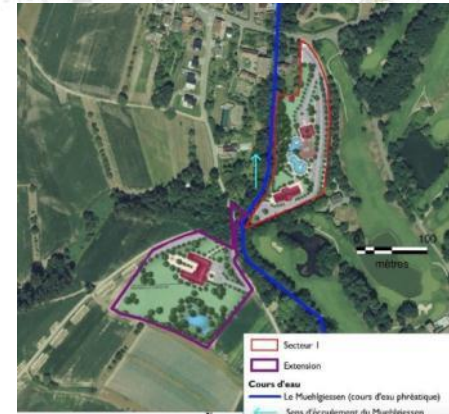
L'eau, partie intégrante des projets

Exemples :

ZAC/lotissements, stationnements, places, cimetières, etc.
aires de jeux avec de l'eau

« jardin de pluie » (collecte des eaux pluviales, espace ludique et de fraîcheur, lieu d'observation de la biodiversité)

Territoire du SCOTERS
L'eau : faire « avec »



En partenariat avec



29, 30 novembre et 1^{er} décembre 2023 - Nancy

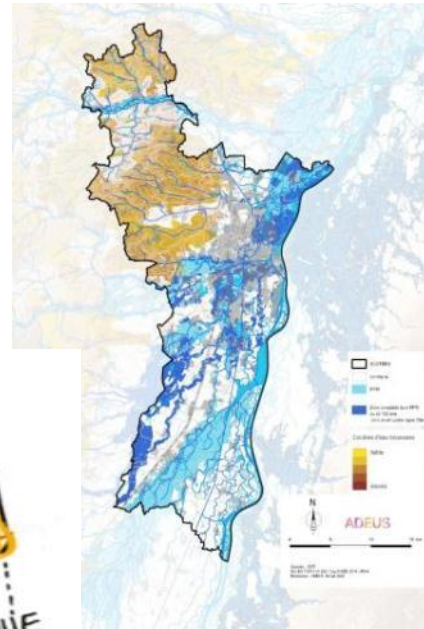


Axe 1 : Un territoire SOLIDAIRE

3 Un projet de territoire favorable à la **santé**, à la **qualité de vie** et au bien-être de la population

Intégrer/ne pas opposer écologie et aménagements urbains

- ✓ Développer un urbanisme favorable à la **santé**
- ✓ Réduire la **vulnérabilité**



SCOTERS en révision



4 Renforcer la NATURE comme socle fondamental

Conforter le rôle des espaces naturels, pour une bonne santé humaine et environnementale

- ✓ Protéger et valoriser les **ressources naturelles**
- ✓ Faire des **espaces de nature et d'eau** une composante fondamentale du **cadre de vie**
- ✓ Préserver **l'identité** des territoires en valorisant les paysages et le patrimoine bâti

Axe 2 : Un territoire RESSOURCE

En partenariat avec



Quelles évolutions proposer dans le SCOTERS en révision ?

PAS (débattu en mars 2023) : Axe 2 « territoire Ressource » + Axe 1 « territoire Solidaire »

DOO : ateliers en cours



- Mise à jour des cartographies dont TVB
- Protéger les AAC
- Préserver les zones humides
- Risque inondation et CEB : intégrer les travaux des EPCI + liens PPRI
- Eaux pluviales : privilégier l'infiltration (avec certaines exceptions)
- Nature en ville et solutions fondées sur la nature
- Désimperméabilisation
- Conditionner urbanisation à capacité suffisante Eau/Assainissement
- Mesures d'économie d'eau
- ...

En partenariat avec



29, 30 novembre et 1^{er} décembre 2023 - Nancy



La ressource en eau : enjeu central dans les domaines environnementaux, sociétaux et économiques

1 - Des questionnements

Comment mieux protéger la ressource en eau ?

Quelles adaptations des politiques d'aménagement et de planification au regard du changement climatique ?

Comment réduire les vulnérabilités au changement climatique et développer la résilience des territoires ?

2 - Des leviers

Lutter contre l'artificialisation des sols et l'imperméabilisation des sols (diminuer les îlots de chaleur urbaine - lutter contre la pollution de l'eau, l'augmentation du ruissellement - remédier à la perte de biodiversité ...) avec notamment l'application de la **stratégie ÉVITER-RÉDUIRE-COMPENSER**

Mettre en œuvre le principe de SOBRIÉTÉ (partage des usages, définition des priorités, changement de comportement...)

Restaurer les milieux humides et maintenir les continuités écologiques

3 - Des pistes de travail

Rendre **plus prescriptives les mesures et recommandations**

Inciter à un travail de sensibilisation et de communication (caractère épuisable de la ressource, approche systémique)

Œuvrer pour des trajectoires d'adaptation au changement climatique des territoires

Prendre en compte les évolutions réglementaires (Plan Eau, la Loi Climat et Résilience ...)

S'appuyer sur la **mise en œuvre du ZAN** (la nature en ville, lutte contre l'artificialisation et l'imperméabilisation des sols)

En partenariat avec



Perspectives

Connaissance
Sensibilisation
Encadrement
Liens

SCoT (document)

- ERC
- Sobriété

Gouvernance

- Assurer un **dialogue** interterritorial et interprofessionnel
- **Accompagner vers l'adaptation**
- **Valoriser**

29, 30 novembre et 1^{er} décembre 2023 - Nancy

ANEB

ASSOCIATION NATIONALE
DES ÉLUS DES BASSINS

LE CONGRES



Organisé avec



EAU EN TENSION ELUS SOUS PRESSION

VERS UNE DEMOCRATIE DE L'EAU
" NOUVELLE VAGUE " POUR ACCÉLÉRER L'ACTION



En partenariat avec



NANCY

14h – 16h30 - SESSION 1

L'eau, source et structure de l'aménagement durable des territoires

14h – 16h15

Session 1, Atelier, Salle 201

co-organisée avec la



- **Eve ZIMMERMANN**, Directrice du Syndicat Mixte pour le SCoT de la Région de Strasbourg
- **Franck HUFSCMITT**, Directeur de la Gestion durable des Bassins Versants, Syndicat des Eaux et de l'Assainissement Alsace Moselle (SDEA)
- **Franck SOLACROUP**, Directeur du Syndicat Mixte d'études et d'Aménagement de la Garonne (SMEAG)
- **Bruno LEDOUX**, Consultant chez Espélia, pour le compte de la DREAL Grand Est et de l'Agence de l'eau Rhin Meuse

→ Vidéo Aquagir - Aquaprendre

LE CONGRÈS

EAU EN TENSION ÉLUS SOUS PRESSION



VERS UNE DÉMOCRATIE DE L'EAU
" NOUVELLE VAGUE " POUR ACCÉLÉRER L'ACTION

Hufschmitt Franck

- Intégration des enjeux inondation et plus généralement des enjeux liés à l'eau dans les projets d'aménagements ; SCOT/PLU et AFAFE





La vulnérabilité de notre territoire



Pfulgiesheim au plus fort de la crue



Les dégâts à la décrue
Truchtersheim,
Reitwiler et
Gougenheim





Le croisement entre expertise urbanisme et risques

- SDEA ; expert risque inondation



Cartographie générale et photo aérienne [Photo Expressions]

- SCOT et ATIP; experts urbanisme



En partenariat avec



29, 30 novembre et 1^{er} décembre 2023 - Nancy



Le croisement entre eau, urbanisme, risque ...

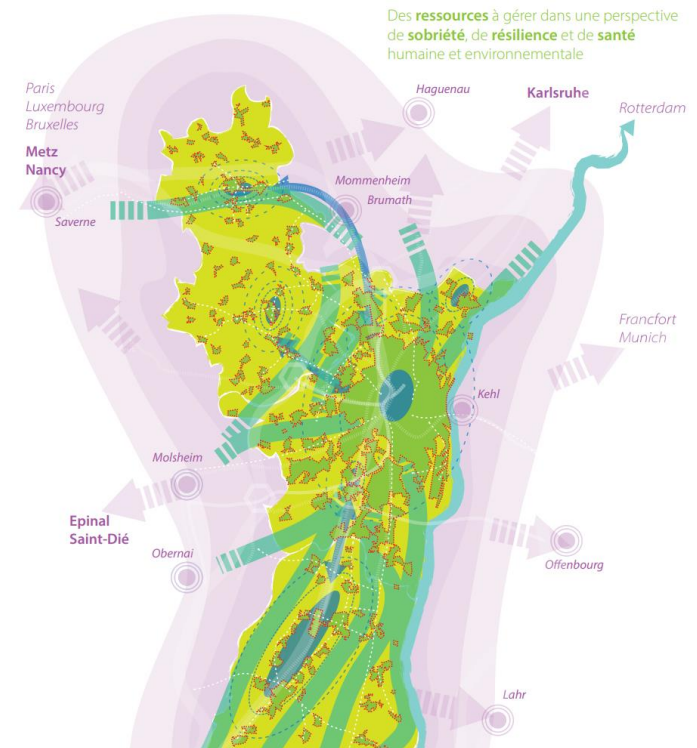
- Les résultats ; zonage adapté



En partenariat avec



- Autres enjeux eau, eau (qualité/quantité), assainissement, pluvial

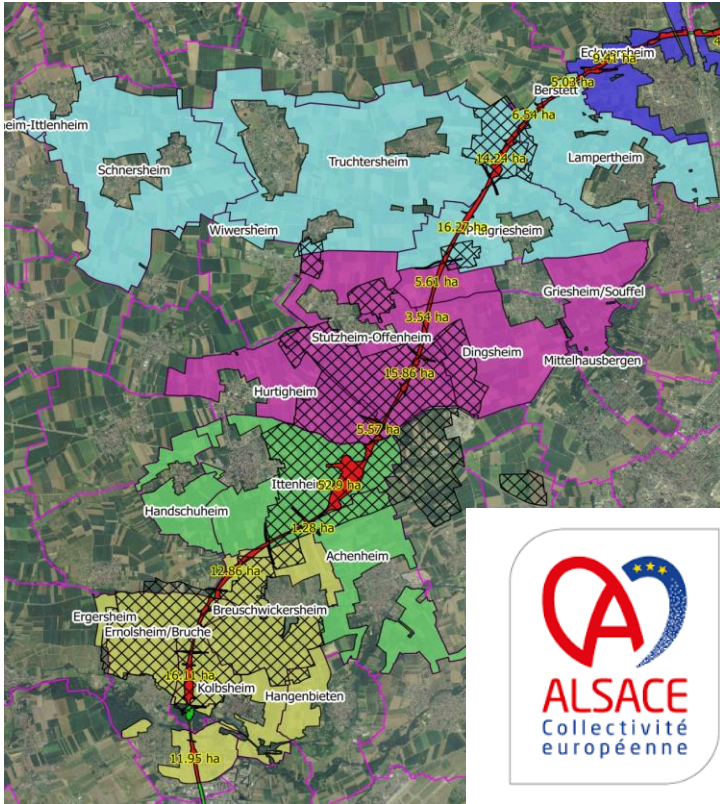


29, 30 novembre et 1^{er} décembre 2023 - Nancy

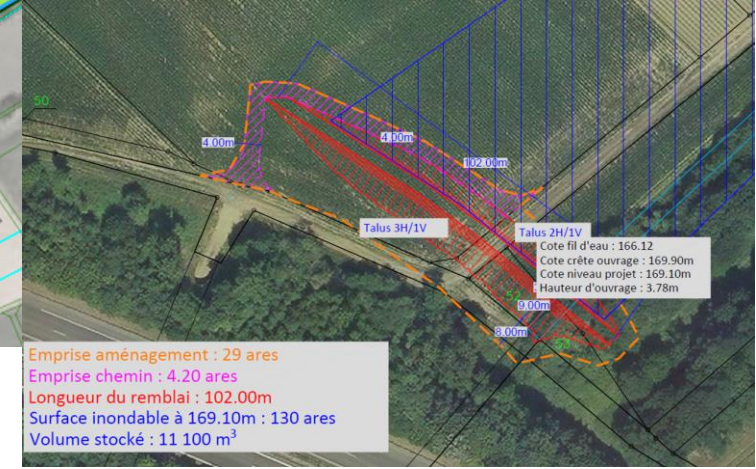
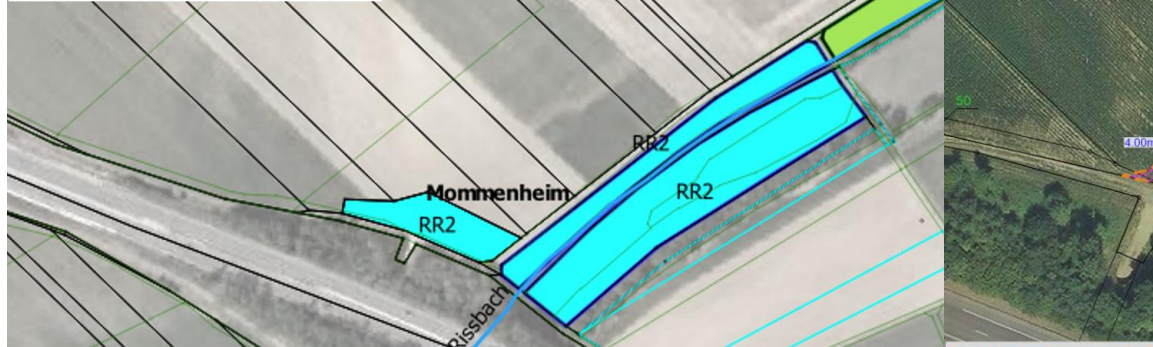


Eau, risques et aménagements fonciers

- Afafe en court
- Expression du besoin



- Acquisition - SDEA - AFAF
- Bande enherbee - protection de captage
 - Erosion - AHD
 - Ouvrage de protection CEB
 - Ouvrage de retention
 - Ouvrage de retention + renaturation
 - Ouvrage de retention CEB
 - Renaturation
 - tronçon hydrographique
 - commune



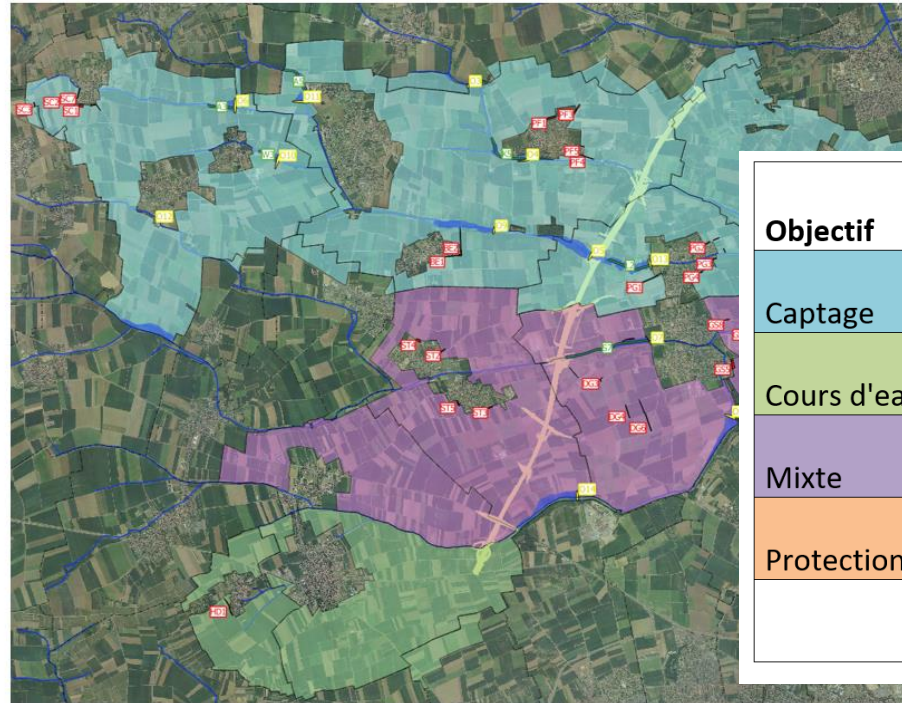


Eau, risques et aménagements fonciers

- Résultats

- Souffel/COS

Gestion Eau et Milieux Aquatiques	Coulées d'eau boueuse	Protection contre les inondations	TOTAL
11 ha	4 ha	4 ha	19 ha
4 ha	3 ha	1 ha	8 ha
0	0,5 ha	0,5 ha	1 ha
			28 ha



- Mommenheim

Objectif	Type d'AMGT	Surface (are)
Captage	Bande enherbée	41,27
Cours d'eau	Renaturation	352,25
Mixte	Ouvrage PI + renaturation	385,01
Protection des biens et des personnes	Erosion - AHD	174,78
Total général		953,31

EAU EN TENSION ELUS SOUS PRESSION

VERS UNE DEMOCRATIE DE L'EAU
" NOUVELLE VAGUE " POUR ACCÉLÉRER L'ACTION



En partenariat avec

14h – 16h30 - SESSION 1

L'eau, source et structure de l'aménagement durable des territoires

14h – 16h15

Session 1, Atelier, Salle 201

co-organisée avec la



- **Eve ZIMMERMANN**, Directrice du Syndicat Mixte pour le SCoT de la Région de Strasbourg
- **Franck HUFSCMITT**, Directeur de la Gestion durable des Bassins Versants, Syndicat des Eaux et de l'Assainissement Alsace Moselle (SDEA)
- **Franck SOLACROUP**, Directeur du Syndicat Mixte d'études et d'Aménagement de la Garonne (SMEAG)
- **Bruno LEDOUX**, Consultant chez Espélia, pour le compte de la DREAL Grand Est et de l'Agence de l'eau Rhin Meuse

→ Vidéo Aquagir - Aquaprendre



LE CONGRÈS

EAU EN TENSION
ÉLUS SOUS PRESSION



VERS UNE DÉMOCRATIE DE L'EAU
" NOUVELLE VAGUE " POUR ACCÉLÉRER L'ACTION



En partenariat avec



Projet RAMAGE

Recharge Annuelle et Maintien Alluvial de la Garonne en Etiage

Un projet innovant et multi-partenarial dans la panoplie d'actions pour diminuer le déficit en eau de la Garonne



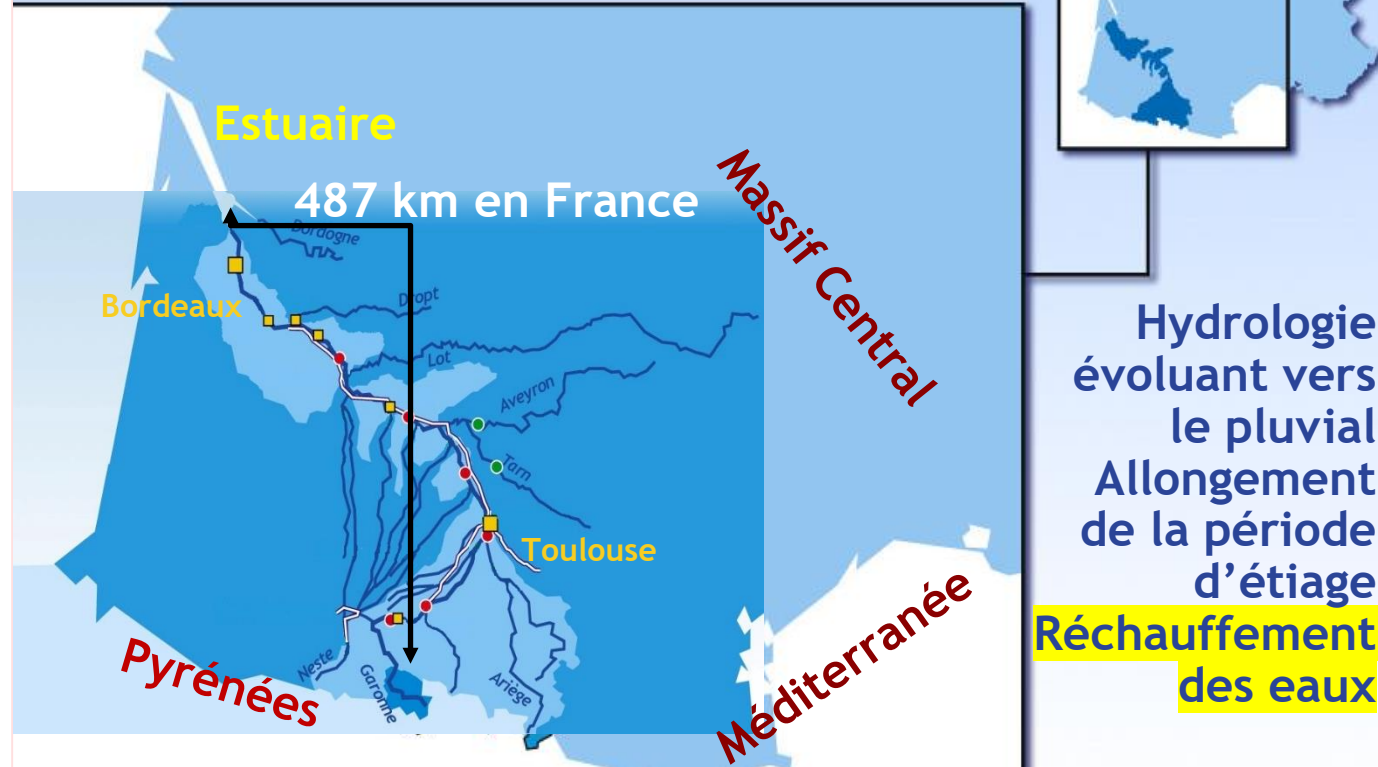
Franck SOLACROUP
Directeur général des services





Bassin de la Garonne

Grands écarts entre bas et hauts débits
Baisse des débits naturels



Hydrologie évoluant vers le pluvial
Allongement de la période d'étéage
Réchauffement des eaux

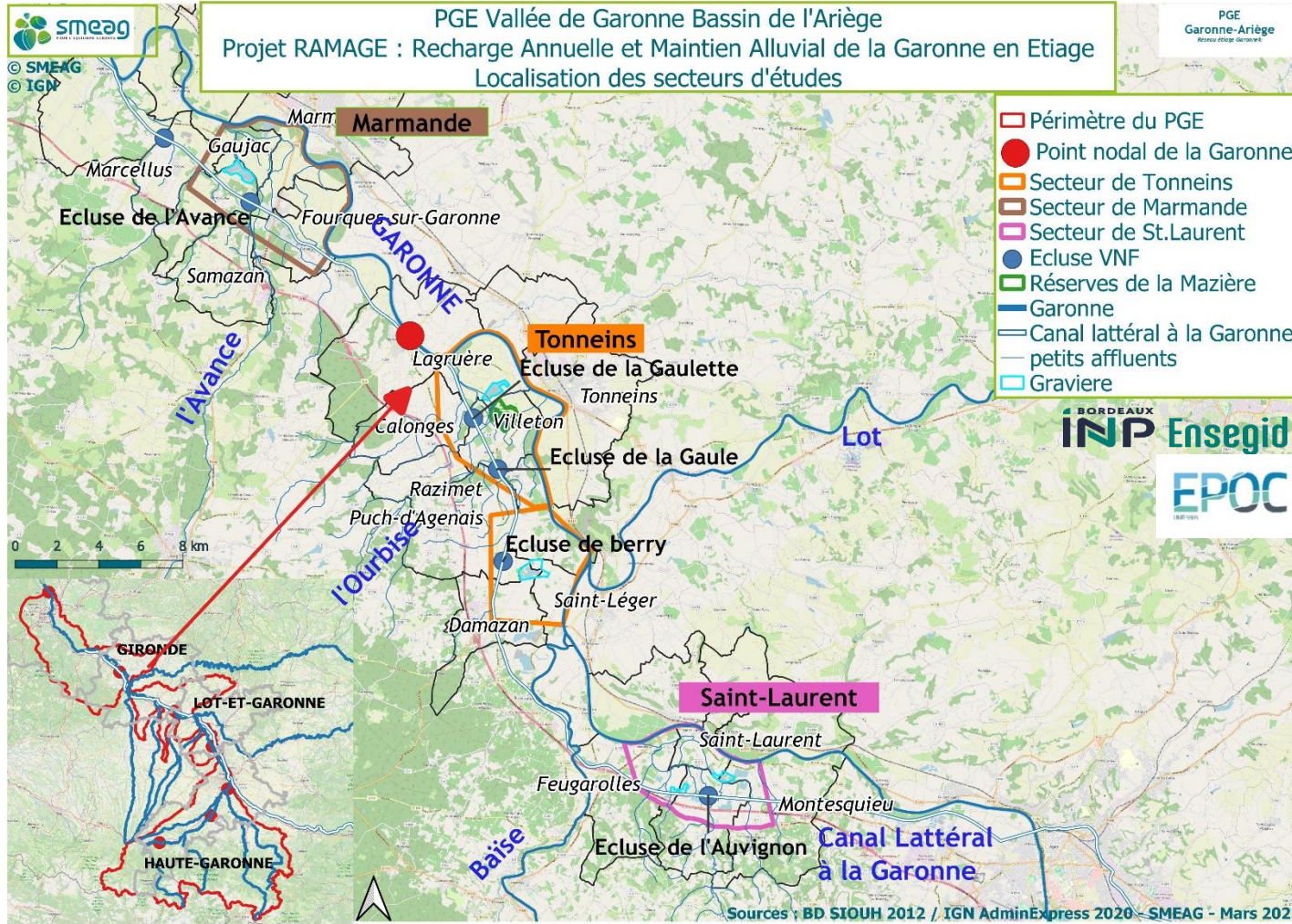
À l'horizon 2030 :

- une baisse des débits « naturels » en Garonne de l'ordre de 13 à 32 % (plus forte en pieds de Pyrénées)
- Une plus faible recharge des nappes (baisse de l'hydrologie)

En partenariat avec



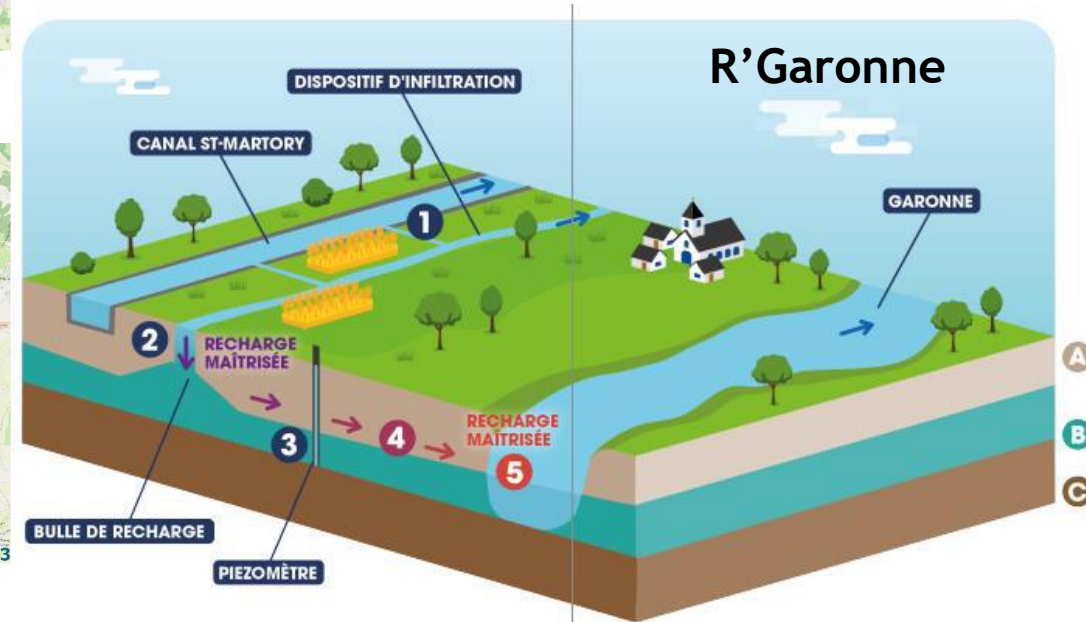
LE CONGRÈS



• Principe :

En année de mauvaise recharge hivernale, stocker une eau de surface (issue du canal de Garonne) dans la nappe à des fins de soutien d'étiage diffus et en eau fraîche

• Deux projets innovants :



En partenariat avec

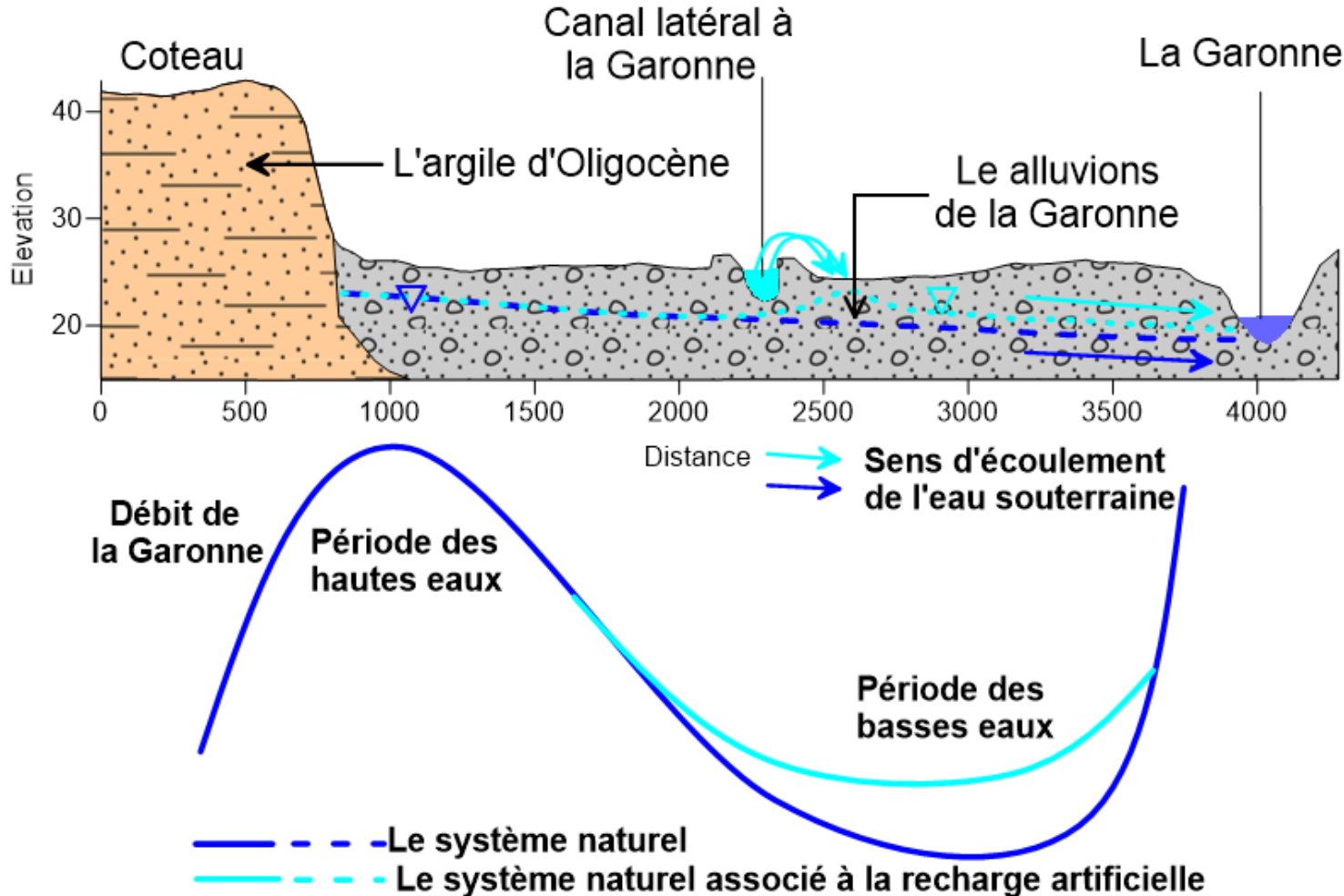


29, 30 novembre et 1^{er} décembre 2023 - Nancy



LE CONGRÈS

Principe de la recharge



Soutien d'étéage
« naturel » et
thermiquement
tempéré

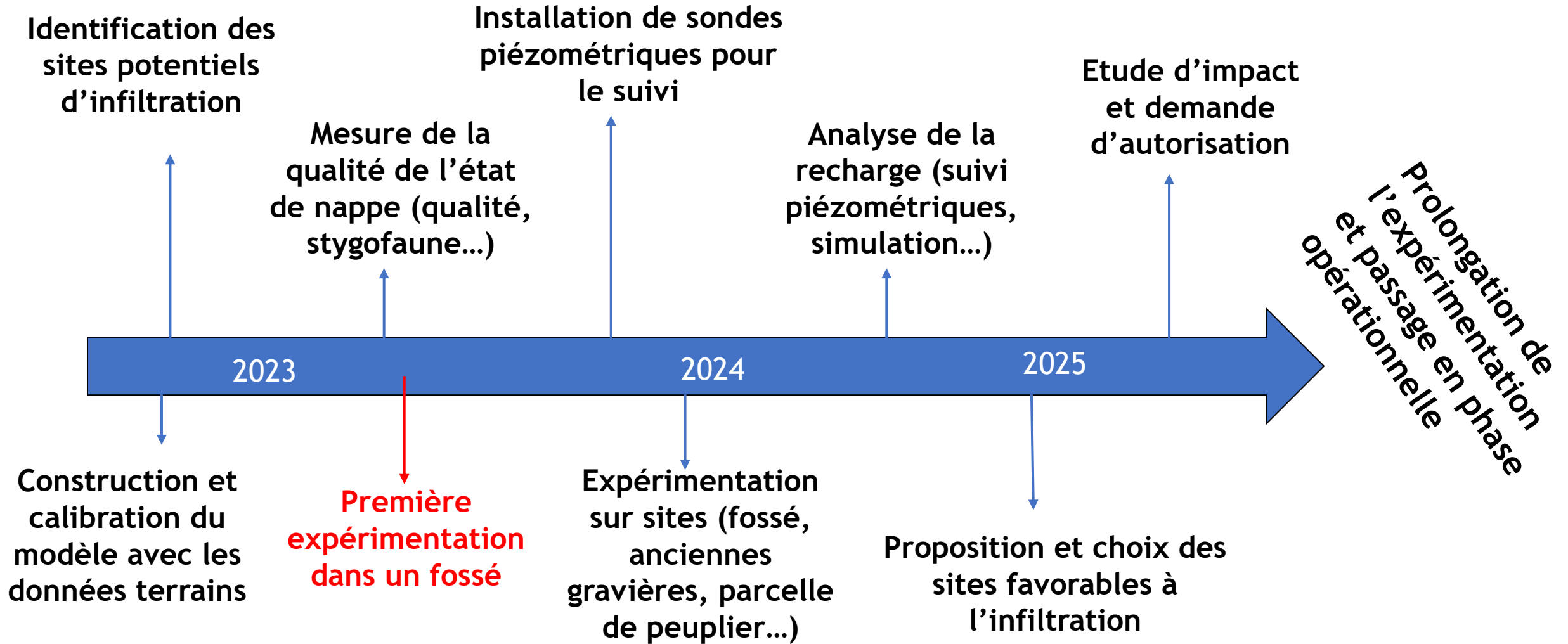
Diminution du
déficit en eau
au niveau
de Tonneins
et aux portes
de l'estuaire

Objectifs de
RAMAGE

Favoriser la
présence de
zones humides
en plaine de
Garonne

Recharge de
la nappe alluviale

Accroître les
connaissances
sur le fonctionnement
de la nappe



En partenariat avec



29, 30 novembre et 1^{er} décembre 2023 - Nancy

ANEB
ASSOCIATION NATIONALE
DES ÉLUS DES BASSINS



Organisé avec
Madon
eurthe
ÉTABLISSEMENT
PUBLIC TERRITORIAL
DE BASSIN

LE CONGRÈS

EAU EN TENSION ÉLUS SOUS PRESSION



VERS UNE DÉMOCRATIE DE L'EAU
" NOUVELLE VAGUE " POUR ACCÉLÉRER L'ACTION


NANCY

En partenariat avec



La Région
Grand Est



Merci de votre attention

ANEB

ASSOCIATION NATIONALE
DES ÉLUS DES BASSINS

LE CONGRES



Organisé avec



EAU EN TENSION ELUS SOUS PRESSION

VERS UNE DEMOCRATIE DE L'EAU
" NOUVELLE VAGUE " POUR ACCÉLÉRER L'ACTION



En partenariat avec



NANCY

14h – 16h30 - SESSION 1

L'eau, source et structure de l'aménagement durable des territoires

14h – 16h15

Session 1, Atelier, *Salle 201*

co-organisée avec la



- **Eve ZIMMERMANN**, Directrice du Syndicat Mixte pour le SCoT de la Région de Strasbourg
- **Franck HUFSCMITT**, Directeur de la Gestion durable des Bassins Versants, Syndicat des Eaux et de l'Assainissement Alsace Moselle (SDEA)
- **Franck SOLACROUP**, Directeur du Syndicat Mixte d'études et d'Aménagement de la Garonne (SMEAG)
- **Bruno LEDOUX**, Consultant chez Espélia, pour le compte de la DREAL Grand Est et de l'Agence de l'eau Rhin Meuse

→ Vidéo Aquagir - Aquaprendre

LE CONGRÈS

EAU EN TENSION ÉLUS SOUS PRESSION



VERS UNE DÉMOCRATIE DE L'EAU
" NOUVELLE VAGUE " POUR ACCÉLÉRER L'ACTION

Ledoux Bruno

- « Eau et urbanisme » : rapprocher les acteurs, améliorer la prise en compte des enjeux « eau » par l'urbanisme et les projets d'aménagement





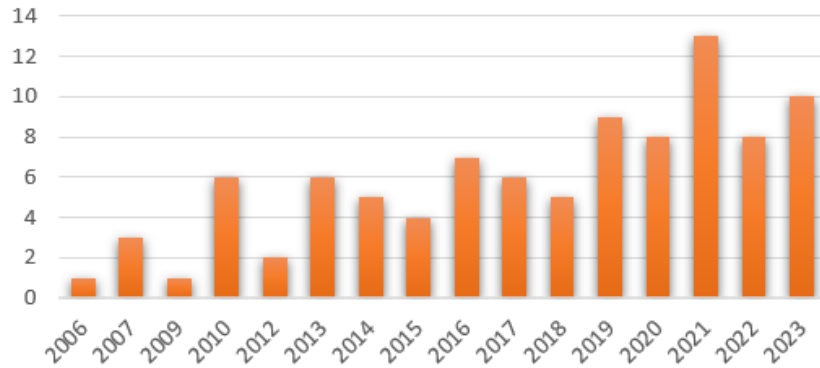
Une étude lancée par l'agence de l'eau Rhin Meuse et la DREAL Grand Est

- Prestations techniques et de design de service pour l'élaboration d'outils favorisant la traduction des enjeux de l'eau et des inondations dans l'urbanisme

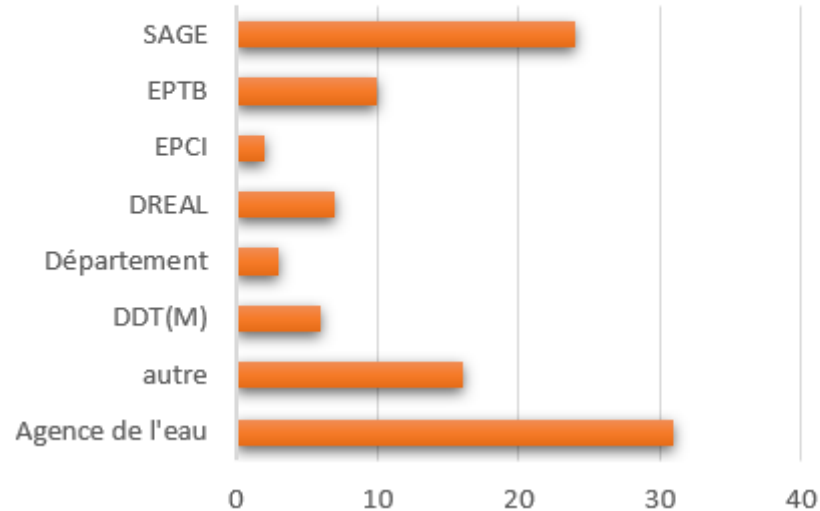


Volet documentaire

Nombre d'"initiatives" identifiées



Nombre d'organismes à l'origine des initiatives identifiées



- Les organismes « autres » :
 - CAUE
 - Agence d'urbanisme
 - Fédération des Conservatoires d'espaces naturels
 - Eau et rivières de Bretagne
 - CYCL'EAU
 - OiEAU
 - FNE
 - GRAIE
 - Syndicat SCOT
 - CETE Est



En partenariat avec

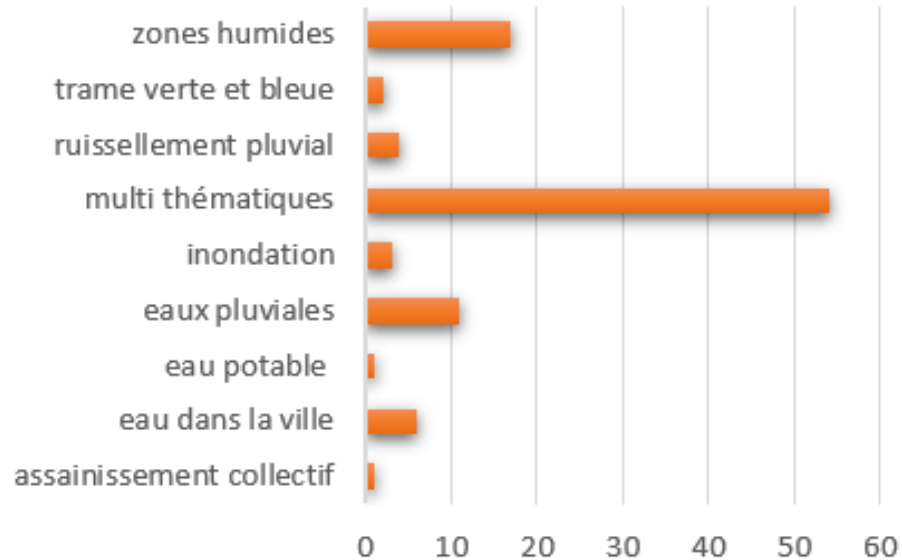


29, 30 novembre et 1^{er} décembre 2023 - Nancy

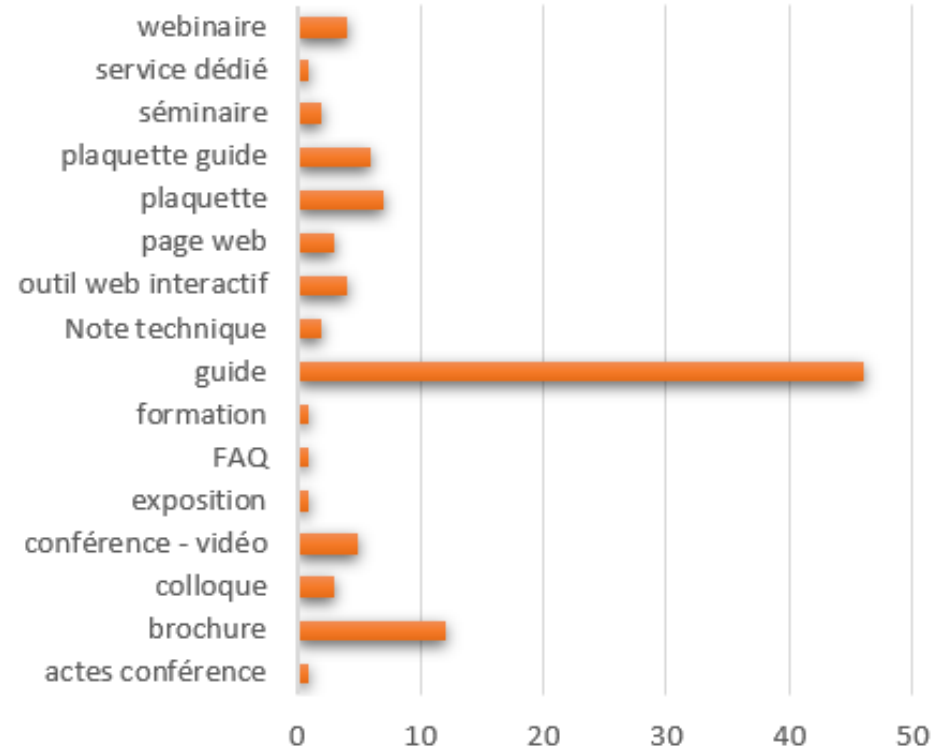


Volet documentaire

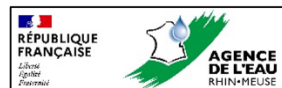
Sujets "eau" des initiatives



Nature des initiatives



En partenariat avec



29, 30 novembre et 1^{er} décembre 2023 - Nancy



Volet entretiens

- 14 organismes enquêtés (Agences de l'eau, DREAL, agence d'urbanisme, EPTB, syndicat mixte, PNR, Département, OiEAU)
- Trame des entretiens :
 - La place de la thématique « eau et urbanisme »
 - Les « initiatives » : nature, public visé, objectifs
 - Bilan et regard critique

En partenariat avec



29, 30 novembre et 1^{er} décembre 2023 - Nancy



Quelques-uns des constats posés

- L'insuffisance ou la mauvaise prise en compte des enjeux « eau » par les documents d'urbanisme et les projets d'aménagement
- La méconnaissance des guides publiés
- La recherche du « graal » : améliorer les relations entre monde de l'eau et monde de l'urbanisme-aménagement
- Les initiatives sont nombreuses, diverses, parfois anciennes
 - A l'initiative du monde de l'eau
 - En collaboration plus ou moins étroite avec celui de l'urbanisme-aménagement
 - Rarement en sollicitant les « utilisateurs » ciblés
- Personne ne prétend avoir trouver la bonne « formule »



Quelques-uns des constats posés

- Deux aspects clés :
 - Le temps long
 - L'accompagnement au plus près des acteurs
- Acteurs de l'eau : diversité des initiatives pour se rapprocher des acteurs de l'urbanisme-aménagement
- L'importance des partenariats
 - Intégrer des réseaux d'acteurs de l'urbanisme-aménagement
 - A construire impérativement à partir des questionnements de ces acteurs
 - Travailler sur des projets



Quelques-uns des constats posés

- Les CLE devraient être personnes publiques associées
- Le rôle (potentiellement) déterminant des animateurs-trices SAGE
 - Adour Garonne finance un chargé de mission « eau et urbanisme »
- Mais des agences de l'eau sans poste dédié « eau et urbanisme »
 - Des évolutions en cours : Rhin Meuse, Plan d'action RMC, Seine Normandie...



Quelques-uns des constats posés

- Des outils interactifs en ligne : une réponse appropriée ?



Territoires, URbanisme et Eau

PARCOURS GUIDÉ

Le parcours s'utilise de haut en bas. Pour commencer, choisissez un document d'urbanisme, puis une étape. Vous pouvez ensuite jouer entre étape et thématique. Par défaut, tous les thèmes d'une bulle sont sélectionnés. Pour affiner votre recherche, désélectionnez les thèmes non pertinents. L'ensemble des résultats s'affichent en bas de page.

Quel document ?

SCoT

PLU(i)

SCoT & PLU(i)

Agir au delà du document d'urbanisme

Quelle étape ?

Pourquoi intégrer l'eau dans mon projet de territoire ?

Quel diagnostic sur mon territoire ?

Quelle traduction stratégique dans mon projet ?

Quelle traduction réglementaire dans mon document ?

Quelle thématique ?

Lutter contre l'artificialisation des sols et les îlots de chaleur et renaturer

Préserver et renforcer les continuités écologiques, Trame verte et bleue

Préserver la ressource en eau

Prendre en compte la capacité des équipements et milieux

Prévenir les risques naturels

Gérer durablement le littoral



Quelques-uns des constats posés

- Les outils interactifs en ligne

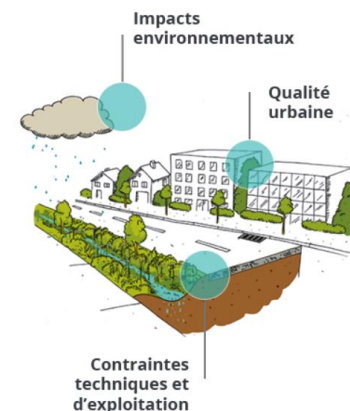
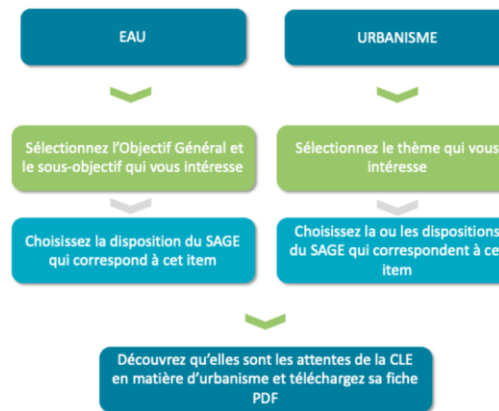


OSAPI : PNR des Caps et Marais d'Opale, SAGE du Boulonnais

SAGE > PLU
Approche thématique depuis le SAGE
Dernière mise à jour : 18/09/2020
DÉMARRER

PLU > SAGE
Approche par pièce constitutive de PLU
Dernière mise à jour : 18/09/2020
DÉMARRER

« Guide SAGE », PNR du Lubéron, SAGE Calavon Coulon



En partenariat avec



29, 30 novembre et 1^{er} décembre 2023 - Nancy



Quelques-uns des constats posés

- La mission Aménag'eau du Département de la Gironde
 - L'initiative la plus aboutie
 - Une mission d'aide aux collectivités (2,5 ETP)
 - Des guides de traduction des SAGE dans les documents d'urbanisme
 - Les conditions de réussite :
 - Une implication politique forte et sur la durée
 - Des moyens humains pour faire de l'accompagnement au plus près

En partenariat avec



29, 30 novembre et 1^{er} décembre 2023 - Nancy

EAU EN TENSION ELUS SOUS PRESSION

VERS UNE DEMOCRATIE DE L'EAU
" NOUVELLE VAGUE " POUR ACCÉLÉRER L'ACTION



En partenariat avec

14h – 16h30 - SESSION 1

L'eau, source et structure de l'aménagement durable des territoires

14h – 16h15

Session 1, Atelier, Salle 201

co-organisée avec la



- **Eve ZIMMERMANN**, Directrice du Syndicat Mixte pour le SCoT de la Région de Strasbourg
- **Franck HUFSCMITT**, Directeur de la Gestion durable des Bassins Versants, Syndicat des Eaux et de l'Assainissement Alsace Moselle (SDEA)
- **Franck SOLACROUP**, Directeur du Syndicat Mixte d'études et d'Aménagement de la Garonne (SMEAG)
- **Bruno LEDOUX**, Consultant chez Espélia, pour le compte de la DREAL Grand Est et de l'Agence de l'eau Rhin Meuse

→ Vidéo Aquagir



Membres fondateurs

aquagir



En partenariat avec



29, 30 novembre et 1^{er} décembre 2023 - Nancy

to make your team more productive and provide you with the best way to manage



approaches to help you understand the requirements necessary to your project.

— — — — —

— — — — —

— — — — —

— — — — —

EAU EN TENSION ELUS SOUS PRESSION

VERS UNE DEMOCRATIE DE L'EAU
" NOUVELLE VAGUE " POUR ACCÉLÉRER L'ACTION



En partenariat avec

Mercredi 29 Novembre

13h45 – 14h

Ouverture du congrès

14h – 16h30 - SESSION 1

L'eau, source et structure de l'aménagement durable des territoires

14h – 16h15

Session 1, Atelier

co-organisée avec la



14h30 – 16h30

Session 1, Visite
Site du projet ARTEM

16h45 – 18h15 - SESSION 2

Les Territ'EAU-riales –
Gouvernance : Vers une organisation
par bassin généralisée

16h45 – 18h30

Pôles
d'échanges
salle 202

**19h – 22h : Soirée de gala dans les Salons du Palais du
Gouvernement.**

EAU EN TENSION ELUS SOUS PRESSION

VERS UNE DEMOCRATIE DE L'EAU
" NOUVELLE VAGUE " POUR ACCÉLÉRER L'ACTION



En partenariat avec

17h15 – 18h30 – Pôles d'échanges, salle 202

- Pôle « Eau et Aménagement », avec la participation notamment de Eve ZIMMERMAN, Thibault VALOIS et Bruno LEDOUX
- Exposition photos « Les BASSINS en ACTION »
- L'Observatoire National de la Gestion par Bassin
- *aquagir*: démonstrations, premiers outils « aquapprendre »

Membres fondateurs

aquagir





SESSION 2 - Les Territ'EAU-riales

Gouvernance : Vers une organisation par bassin généralisée

Ouverture



Bertrand KLING
Président de l'EPTB
Meurthe-Madon



Bruno FOREL
Président de l'ANEB



Hervé GILLE
Sénateur de la Gironde,
rapporteur de la mission
d'information
« Gestion durable de l'eau ».

En partenariat avec



29, 30 novembre et 1^{er} décembre 2023 - Nancy



SESSION 2 - Les Territ'EAU-riales Gouvernance : Vers une organisation par bassin généralisée

Marie-Laure METAYER,
Directrice adjointe
de l'Eau et de la
Biodiversité,
Ministère de la
Transition
écologique et de la
Cohésion des
territoires



François WERNER,
Vice-Président de
la Région Grand
Est



Paul RAOULT,
Co-Président de la
commission
Président de CLE de
l'ANEB



Frédéric MOLOSSI,
Co-Président
de l'ANEB,



Delphine ALEXANDRE,
Vice-Présidente de
la Région
Bretagne,
représentante de
Régions de France



Michel DEMOLDER
Co-Présidents de la
commission
Président de CLE
de l'ANEB



Marc HOELTZEL,
Directeur de
l'Agence de l'eau
Rhin Meuse



Christian OLLIVIER, 1er
Vice-Président
de l'ANEB

En partenariat avec



- **Elus représentants** des EPTB Meuse, EPTB Meurthe-Madon, Syndicat des Eaux et de l'Assainissement Alsace Moselle, Syndicat Moselle aval, membres de l'ANEB.

29, 30 novembre et 1^{er} décembre 2023 - Nancy

EAU EN TENSION ELUS SOUS PRESSION

VERS UNE DEMOCRATIE DE L'EAU
" NOUVELLE VAGUE " POUR ACCÉLÉRER L'ACTION



En partenariat avec

Mercredi 29 Novembre

13h45 – 14h

Ouverture du congrès

14h – 16h45 - SESSION 1

L'eau, source et structure de l'aménagement durable des territoires

14h – 16h15

Session 1, Atelier

co-organisée avec la



14h30 – 16h30

Session 1, Visite
Site du projet ARTEM

16h45 – 18h15 - SESSION 2

Les Territ'EAU-riales –
Gouvernance : Vers une organisation
par bassin généralisée

16h45 – 18h30

Pôles
d'échanges
salle 202

**19h – 22h : Soirée de gala dans les Salons du Palais du
Gouvernement.**

ANEB

ASSOCIATION NATIONALE
DES ÉLUS DES BASSINS

LE CONGRES



Organisé avec



EAU EN TENSION ELUS SOUS PRESSION

VERS UNE DEMOCRATIE DE L'EAU
" NOUVELLE VAGUE " POUR ACCÉLÉRER L'ACTION



En partenariat avec



La Région
Grand Est



NANCY

Mercredi 29 Novembre

19h – 22h : Soirée de gala dans les Salons du Palais du Gouvernement.



Ouverture officielle des Jeux de l'EAU « **Journées RELAIS de l'EAU 2024, Faisons équipe avec l'eau** », dynamique nationale de mobilisation autour d'évènements « SPORT et EAU » pour une gestion collective de l'eau ancrée dans les territoires.

Avec la participation des porteurs de projets et des partenaires nationaux.



Cocktail dinatoire

→ RdV demain à partir de 8h30