

INNOPOLIS / AQUAPOLIS

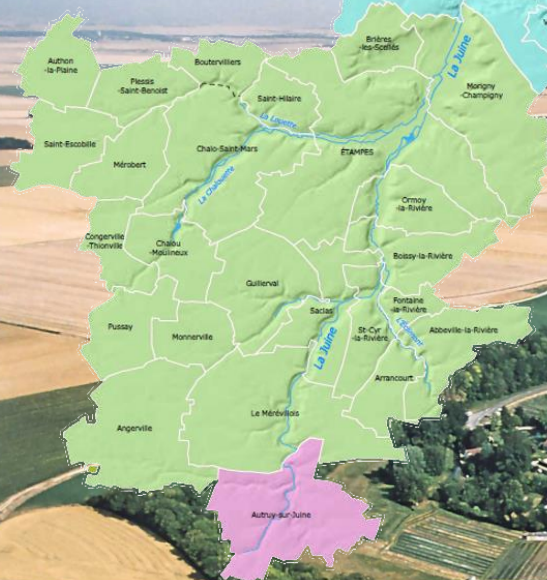
**La GEMAPI comme outil intégrateur
des enjeux Eau, Climat et Trame verte et bleue
au service du territoire**

19.09.2023



Rural céréaliier → périurbain

42 communes ~ 100 000 hab.
 5 intercommunalités membres
 Bassin versant ~780 km², dont 80% Surface agricole
 2/3 sur Ile-de-France (Essonne)
 et 1/3 sur Centre Val de Loire (Loiret et Eure-et-Loir)
 210 km de cours d'eau ; 1600 km de zones humides



**PROGRAMME
EAU 2010
& CLIMAT 2024**

Juine et affluents
Contrat de territoire 2020-2024
Eau, Climat et Trame verte et bleue

Nos partenaires membres du SIARJA

Entre **Juine** et **Renarde** | **AGCLO Etampois Sud-Essonne** | **COEUR d'ESSONNE AGGLOMERATION** | **Val ESSONNE** | **Pithiverais**

et signataires du contrat

et partenaires financiers

et la participation financière de

- 2
- 8
- 5
- 1
- 5
- 8
- 1
- 5
- 8
- 2

Compétence GEMAPI
Compétences partagées

Axe 1 - Favoriser l'adaptation des trames bleue et turquoise au changement climatique

→ Renaturation du cours d'eau et des milieux humides

Axe 2 - Participer à l'adaptation du territoire dans le cadre du changement climatique

- Gestion de l'érosion et des ruissellement ruraux
- Pluvial en ville, désimperméabilisation, végétalisation
- Préservation de la ressource en eau

Axe 3 - Intégrer les enjeux eau, climat et TVB dans l'aménagement du territoire

- Aménager durablement le territoire : SAGE, PCAET
- Appuyer techniquement la planification de l'urbanisme

Items de la GEMAPI

- 1 Aménagement du bassin versant
- 2 Entretien et aménagement de cours d'eau
- 5 Défense contre les inondations
- 8 Protection et restauration des sites, écosystèmes aquatiques, zones humides...



Axe 3 - Intégrer les enjeux eau, climat et TVB dans l'aménagement du territoire

→ Appuyer techniquement la planification de l'urbanisme

Produire de la connaissance

- Cartographie des cours d'eau
- Inventaire des zones humides / zones d'expansion de crue
- Inventaire des mares
- Repérage des axes de ruissellement
- Délimitation des Aires de Captages

Intégrer les données

- Porter à connaissance
- Participation et avis (SDRIFe, SCOT, PLU, Permis...)
- Territoire pilote « Territorialisation du ZAN » du Conseil départemental de l'Essonne & l'Institut Paris-Région
- Etude de déclinaison de la Trame verte, bleue et noire du Bassin versant de la Juine

Former / Sensibiliser





Axe 3 - Intégrer les enjeux eau, climat et TVB dans l'aménagement du territoire

→ Appuyer techniquement la planification de l'urbanisme

Produire de la connaissance

- Cartographie des cours d'eau
- Inventaire des zones humides / zones d'expansion de crue
- Inventaire des mares
- Repérage des axes de ruissellement
- Délimitation des Aires de Captages

Intégrer les données

- Porter à connaissance
- Participation et avis (SDRIFe, SCOT, PLU, Permis...)
- Territoire pilote « Territorialisation du ZAN » du Conseil départemental de l'Essonne & l'Institut Paris-Région
- Etude de déclinaison de la Trame verte, bleue et noire du Bassin versant de la Juine

Former / Sensibiliser





Axe 3 - Intégrer les enjeux eau, climat et TVB dans l'aménagement du territoire

→ Décliner la Trame verte, bleue et noire du Bassin versant de la Juine :

OBJECTIF STRATÉGIQUE : Pour un bassin versant résilient et fonctionnel sur le plan de la biodiversité

OBJECTIFS OPÉRATIONNELS : produire des données et disposer d'une méthode d'aide à la décision pour :

- Hiérarchiser les opérations du SIARJA en matière de restauration, recréation de milieux, renaturation
- Accompagner la planification du territoire et intégrer la séquence Eviter-Réduire-Compenser



Projet lauréat de l'appel à projet Biodiversité de la Région Ile-de-France et soutenu par le Conseil départemental de l'Essonne et l'Agence de l'eau Seine-Normandie



En collaboration avec



entreprise innovante dans le domaine du génie écologique et de la science des données

→ Utilisation de **SimOïko**, logiciel de simulation basé sur les nouvelles technologies numériques appliquées à la biodiversité

Items de la GEMAPI

- 1 Aménagement du bassin versant
- 2 Entretien et aménagement de cours d'eau
- 5 Défense contre les inondations
- 2 Protection et restauration des sites, écosystèmes aquatiques, zones humides...



Axe 3 - Intégrer les enjeux eau, climat et TVB dans l'aménagement du territoire

→ Décliner la Trame verte, bleue et noire du Bassin versant de la Juine

Données nécessaires à l'étude

- Cartographie de la pollution lumineuse
- Description des habitats (sous SIG)
- Données disponibles en open data (IGN, Corine...)
- Littérature scientifique et avis d'expert

Méthodologies mobilisées

- Analyse statistique des données
- Concertation territoriale
- Revue de la littérature scientifique
- Simulation faune-flore
- Traitement et analyse des données SIG
- Visualisation des résultats

Paramétrage en collaboration



Logiciel SimOïko :



- Individu centré
- Dispersion spatialement explicite
- Simule le cycle de vie des espèces cible retenues
- Dynamique des populations
- Cycle de 50 ans
- Dalles de 5m x 5m

Données de sortie – SIG :

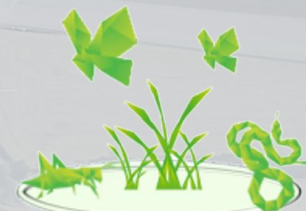
- Fonctionnalité des habitats (probabilité de maintien des populations à l'horizon 50 ans)
- Fonctionnalité des corridors écologiques (fréquence de passage entre patchs d'habitats)



Trame forestière



Trame Milieux humides



Trame Milieux ouverts

Items de la GEMAPI

- 1 Aménagement du bassin versant
- 2 Entretien et aménagement de cours d'eau
- 5 Défense contre les inondations
- 2 Protection et restauration des sites, écosystèmes aquatiques, zones humides...



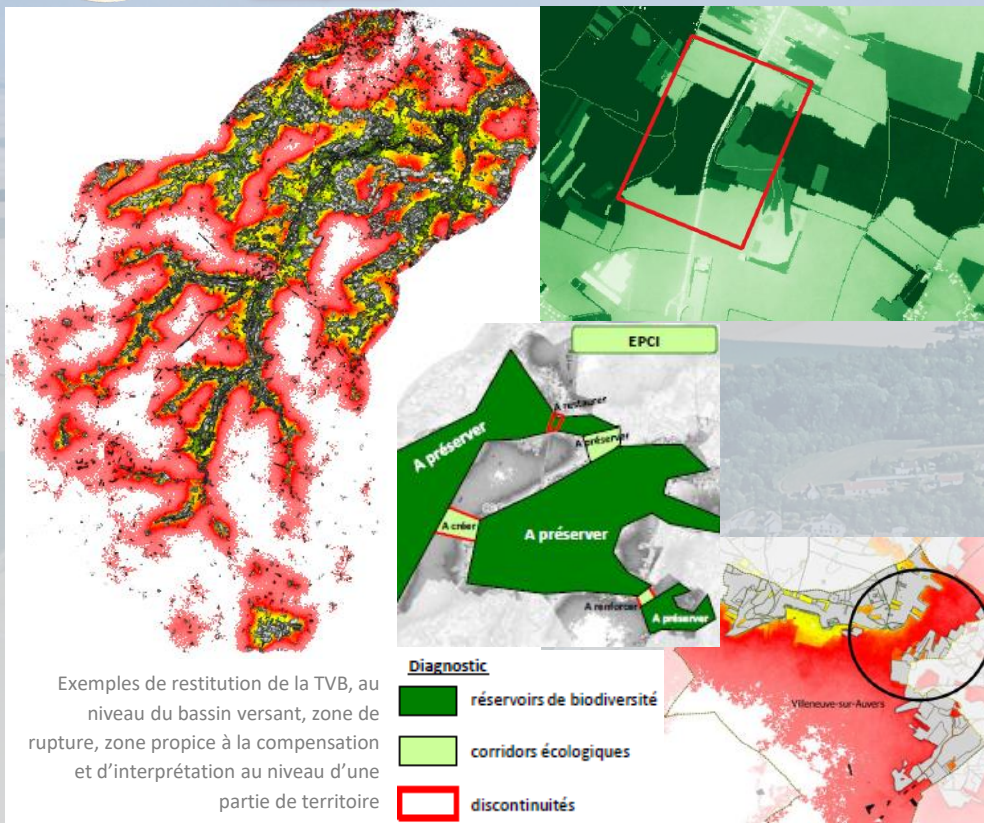
1
5
8
2

Compétence
GEMAPI

Compétences
partagées

Axe 3 - Intégrer les enjeux eau, climat et TVB dans l'aménagement du territoire

→ Décliner la Trame verte, bleue et noire du Bassin versant de la Juine



Hierarchisation des enjeux à l'échelle des parcelles

→ **stratégie foncière** en collaboration avec les collectivités du territoire et les Espaces naturels Sensibles du Conseil départemental 91

Expertise locale / documents de planification

→ **SDRIFe, SCOT, PLU...**

Volet opérationnel

→ Préparation de la **nouvelle programmation** d'un 4^{ème} contrat de territoire

Items de la GEMAPI

- 1 Aménagement du bassin versant
- 2 Entretien et aménagement de cours d'eau
- 5 Défense contre les inondations
- 2 Protection et restauration des sites, écosystèmes aquatiques, zones humides...

Merci pour votre attention

