



ASSOCIATION NATIONALE
DES ÉLUS DES BASSINS

Etat de remplissage des barrages/réservoirs gérés par les EPTB CASH n°2 du 27 avril 2023

LES PETITS RUISSEAUX FONT LES GRANDES SOLIDARITÉS



Remplissage des barrages réservoirs (ANEB - EPTB)

EPTB - Eaux & Vilaine
(4 ouvrages)

EPTB - Seine Grands Lacs
(4 ouvrages)
Manon CASSAGNOLE

EPTB - Charente
(2 ouvrages)
Amélie JUGNIOT

EPTB - Etablissement public Loire
(2 ouvrages)
Marine BOULANGER

EPTB - Institution Adour
(25 ouvrages)
Didier PORTELLI et Stéphane SIMON



Remplissage des barrages réservoirs (ANEB - EPTB)

Structures / BV	Ouvrages	Vol max Mm ³	Fonction	% Remplissage	Analyse	Constat / projection
EPTB Seine Grands Lacs / BV Seine Amont	Lac-réservoir Seine	207,8	Écrêtement des crues et le soutien d'étiage	Au 20/04/23 : taux de remplissage des 4 lacs-réservoirs de 89 %	<p>Situation pas inquiétante</p> <p>Conforme aux objectifs de gestion</p>	Remplissage suffisant assuré, en attente de l'hydrologie de mai et juin
	Lac-réservoir Aube	348,8				
	Lac-réservoir Marne	170,3				
	Lac-réservoir Pannecièrre	79,8				
EPTB Eaux & Vilaine / BV Vilaine	Barrage de la Valière	5.11	Multi-usages (crue, AEP, soutien d'étiage) :	Entre 90 et 100 % (du fait de la gestion mise en place)	<p>Situation pas inquiétante</p> <p>Conforme aux objectifs de gestion</p>	Remplissage assuré, en attente hydrologie mai.
	Barrage de la Haute Vilaine	5.96				
	Barrage de la Cantache	5.08				
EPTB Loire / BV Loire	Barrage de Villerest	132	Ecrêtement des crues et soutien d'étiage	92 % de remplissage par rapport au volume autorisé du 1er juin	Situation habituelle malgré des débits entrants faibles pour la saison.	Remplissage optimal en attente des conditions de mai/juin.
EPTB Loire / BV Allier	Barrage de Naussac	185	Soutien d'étiage	40% de remplissage par rapport au volume autorisé du 1er juin.	Situation inhabituelle et perspectives de pénuries d'eau (arrêté sécheresse)	Peu de perspectives de remplissage au delà de 140 Mm ³ (volume de l'année précédente) Soutien d'étiage pouvant être altéré si hydrologie sèche.
EPTB Charente / BV Charente	Barrage de Lavaud	10	Soutien d'étiage	Au 20/04/23 : taux de remplissage à 87%	<p>Situation inhabituelle (le remplissage est normalement de 100% à cette saison) mais peu inquiétante (grâce aux précipitations excédentaires en mars/avril qui ont permis +9,6 Mm³ depuis le 1er mars).</p>	Remplissage quasi assuré, en attente de l'hydrologie de mai et juin
	Barrage de Mas Chabaud	14				
EPTB Adour / BV Adour	25 réservoirs	87	Soutien d'étiage multi-usages	Taux de remplissage à 73% .	Situation inhabituelle et inquiétante, du fait du faible manteau neigeux annuel pyrénéen, accentué par une fonte débutée 4 à 6 semaines plus tôt ce printemps.	Situations disparates selon les sous-bassin. On peut espérer un taux de remplissage proche de 80 à 90% sur certains sous-bassins Concernant les secteur Midou et Douze gersois et landais faible remplissage (60% ?)

Remplissage des barrages réservoirs (ANEB - EPTB)

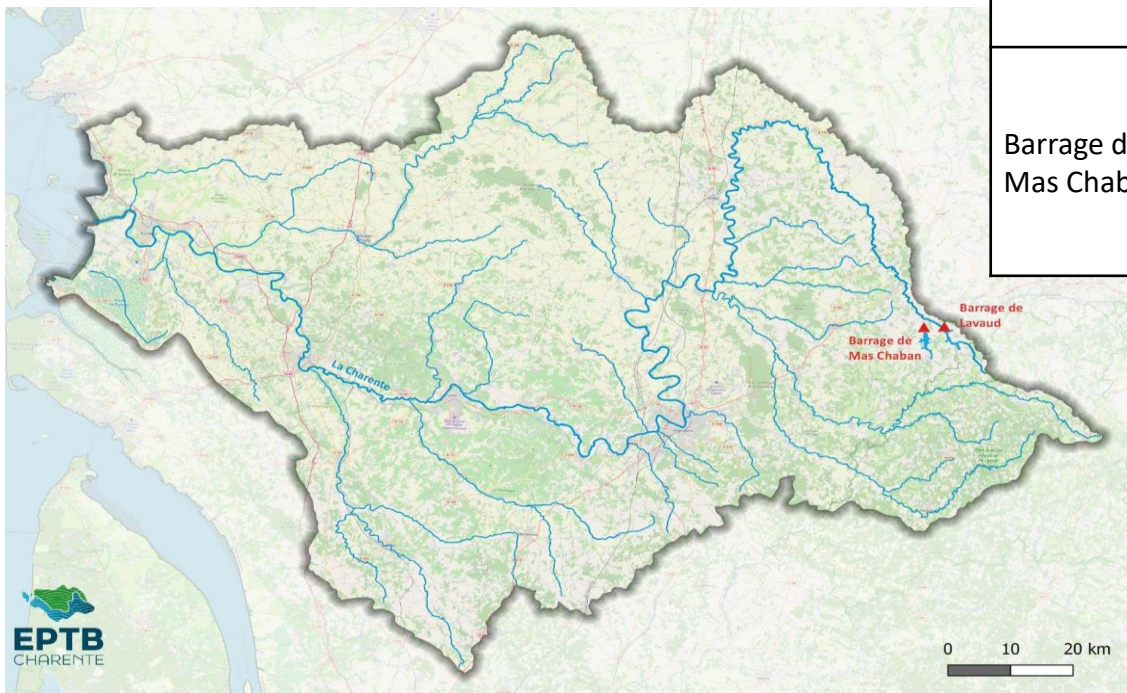


Ouvrages	Vol max Mm ³	Fonction	% Remplissage	Fonction	Analyse	Constat / projection
Barrage de Villerest (Loire)	132	Ecrêtement des crues et soutien d'étiage	92 % de remplissage par rapport au volume autorisé du 1er juin	Ecrêtement des crues et soutien d'étiage	Situation habituelle malgré des débits entrants faibles pour la saison.	Remplissage optimal en attente des conditions de mai/juin.
Barrage de Naussac (Allier)	185	Soutien d'étiage	40% de remplissage par rapport au volume autorisé du 1er juin.	Soutien d'étiage	Situation inhabituelle et perspectives de pénuries d'eau (arrêté sécheresse)	Peu de perspectives de remplissage au delà de 140 Mm ³ (volume de l'année précédente) Soutien d'étiage pouvant être altéré si hydrologie sèche.

Marine BOULANGER, chargée de mission systèmes, Service des barrages



Remplissage des barrages réservoirs (ANEB - EPTB)

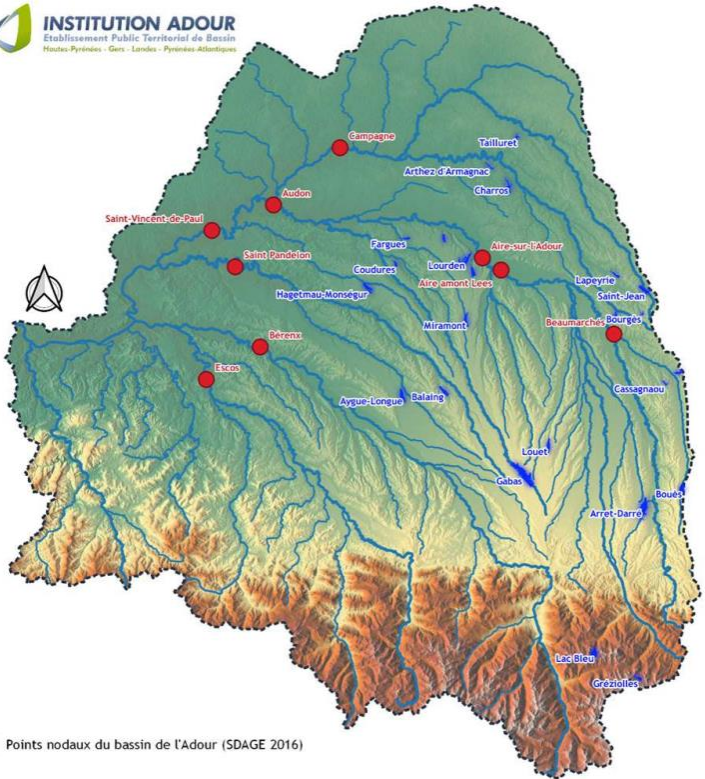


Ouvrages	Vol max Mm ³	Fonction	% Remplissage	Analyse	Constat / projection
Barrage de Lavaud	10	Soutien d'étiage	79%	Remplissage légèrement inférieur à la moyenne	Situation beaucoup moins inquiétante qu'au début du mois de mars grâce à des précipitations importantes en mars/avril.
Barrage de Mas Chaban	14	Soutien d'étiage	91%	Conforme au remplissage moyen	

Amélie JUGNIOT, Chargée de projet - Hydrogéologie
Animatrice du programme LIFE Eau & Climat



Remplissage des barrages réservoirs (ANEB - EPTB)



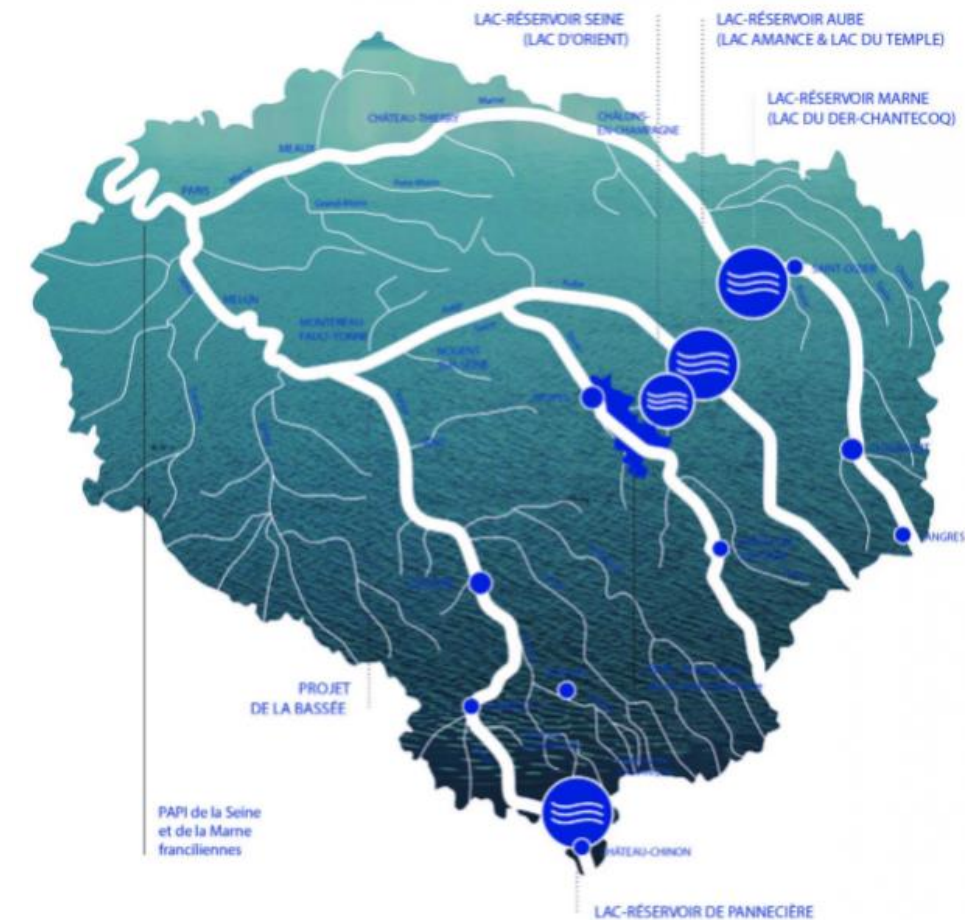
● Points nodaux du bassin de l'Adour (SDAGE 2016)



Ouvrages	Vol max Mm ³	Fonction	% Remplissage	Analyse	Constat / projection
25 réservoirs	87	Soutien d'étiage et multi-usages	Taux moyen remplissage à 73%	<p>Situation inhabituelle et inquiétante, non pas tant en raison des taux de remplissage actuels (faibles), mais du fait du faible manteau neigeux annuel pyrénéen accentué par une fonte débutée 4 à 6 semaines plus tôt ce printemps.</p> <p>Le manque de soutien dû à la fonte sera d'autant plus pénalisant dès fin mai, juin et début juillet, qu'il va se combiner avec un moindre soutien des nappes d'accompagnement plus basses en 2023 qu'en entrée de saison 2022 où elle étaient pleines.</p>	<p>Situations disparates selon les sous-bassin.</p> <p>On peut espérer un taux de remplissage proche de 80 à 90% sur l'Adour médian, les Luys, Louts, Gabas, Lées et Bahus.</p> <p>Concernant les secteur Midou et Douze gersois et landais (en déficits réguliers) l'année 2023 sera une année de faible remplissage (60% ?) qui va se combiner avec un moindre soutien des nappes d'accompagnement insuffisamment rechargées cet hiver.</p>

Didier PORTELLI, directeur général des services et Stéphane SIMON, responsable du service ressource en eau

Remplissage des barrages réservoirs (ANEB - EPTB)



Ouvrage	Vol max Mm ³	Fonction	% Remplissage	Analyse	Constat / projection
Lac-réservoir Seine	207,8	Soutien d'étiage + écrêtement des crues	89 %	Situation pas inquiétante Conforme aux objectifs de gestion	Remplissage toujours en cours.
Lac-réservoir Marne	348,8		87 %		Remplissage suffisant assuré, en attente de l'hydrologie de mai et juin.
Lac - réservoir Aube	170,3		89 %		
Lac-réservoir de Pannecière	79,8		94 %		

Manon CASSAGNOLE, Chargée de projet en hydraulique et hydrologie

Les Etablissements Publics de Bassin : des acteurs opérationnels majeurs

Au-delà de leur rôle de gestionnaire de barrages sur certains territoires et d'autres actions de maîtrise d'ouvrage, les Etablissements Publics de Bassin agissent au titre de leurs missions inscrites au L213-12 du code de l'environnement : **amélioration de la connaissance fine et de la prospective, appui à la planification (SAGE), programmation opérationnelle (PTGE).**

Connaissance, prospective, ingénierie – outils d'aide à la décision et à l'action

Etudes prospectives concertées

- EPTB Sèvre Nantaise – Etude HMUC ([ici](#))
- EPTB Eaux & Vilaine – Etude HMUC ([ici](#))
- EPTB Vienne – Etude HMUC ([ici](#))
- EP Loire – Etude HMUC ([ici](#))
- EPTB Adour - Adour 2050 ([ici](#))
- EPTB Dordogne - Dordogne 2050 ([ici](#))
- EPTB Charente: Charente 2050 ([ici](#))

Modèles numériques

- EPTB Charente - CycleauPE© ([ici](#))
- EPTB Durance – C3PO ([ici](#))

Bulletins de situation hydrologique

- EPTB Lot - [Bulletin de l'Etiage du Lot 2022](#)
- SIARCE - [Bulletin hebdomadaire](#)
- EPTB Seine Grands Lacs - [Bulletin hydrologique mensuel](#)
- EPTB Durance - [les bulletins d'information sécheresse du SMAVD](#)

Plateformes de suivi – observatoires des bassins

- EPTB Charente - [Le Tableau de Bord de la Ressource en Eau](#)
- EPTB Seine Grands Lacs - [Suivi du remplissage des lacs](#)
- EPTB Adour - [Observatoire de l'Eau du Bassin de l'Adour](#)
- EPTB Dordogne - [Observatoire Etiage de la Dordogne](#)
- EPTB Durance – [Observatoire de la Durance](#)

Planification, Programmation – multi-enjeux

Soutien d'étiage

- EPTB Charente – [En savoir plus](#)
- EPTB Seine Grands Lacs – [En savoir plus](#)
- EPTB Adour - [En savoir plus](#)
- EP Loire - [En savoir plus](#)
- SMEAG – [Plan de gestion d'étiage Garonne-Ariège \(PGE\)](#)

Plan de Gestion de la Ressource en Eau

- EPTB Gardons - [Le Plan de Gestion de la Ressource en Eau – PGRE](#)
- EPTB Aude - [Plan de gestion de la ressource en eau \(PGRE\)](#)
- EPTB AB Cèze - [Plan de gestion de la ressource en eau \(PGRE\)](#)

Projets de territoire pour la gestion de l'eau (PTGE)

- EPTB Charente – [PTGE Charente](#)
- EP Loire - [PTGE Allier Aval et PTGE Loire en Rhône-Alpes](#)
- EPTB Dordogne - [PTGE du bassin de l'Isle](#)

Feuille de route pour la stratégie de gestion quantitative

- EPTB Adour - [Feuille de route](#)

Animation de la concertation

- EPTB Durance - Réunions d'information et de concertation à l'échelle du bassin ([ici](#))
- EPTB Adour - les commissions de gestion de rivière. ([ici](#))
- EPTB Lot - Commissions mixtes stratégiques ([ici](#))