



**OFB**  
OFFICE FRANÇAIS  
DE LA BIODIVERSITÉ



**EVS**

Environnement,  
Ville, Société  
UMR 5600

## Projet MAPD'O

MAPD'O est un projet visant le développement d'une interface web à l'intention des opérateurs autour des données et modèles en hydromorphologie. Elle vise ainsi à faciliter le diagnostic hydromorphologique du réseau hydrographique à l'échelle d'un bassin versant. C'est un projet réalisé par le laboratoire Environnement Ville Société du CNRS et porté par l'Office Français de la Biodiversité depuis janvier 2023.

L'application a pour ambition de fournir des métriques et indicateurs en tout points du réseau hydrographique et les outils nécessaires à leur analyse et leur interprétation dans l'objectif du fonctionnement physique d'un bassin versant. Elle repose sur la topographie et l'occupation du sol pour produire une carte de continuité latérale des cours d'eau sur laquelle sont extraites différentes métriques (largeur, pente, surface drainée, élévation).

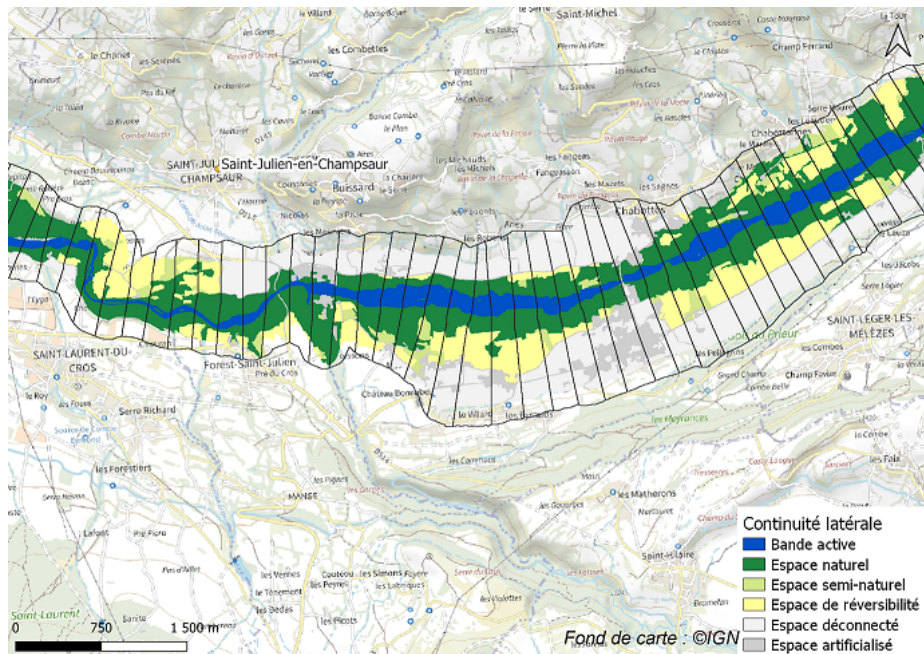


Figure 1: La contituité latérale de la vallée Drac à Saint-Julien-en-Champsaur

L'application dispose de quatre modules :

- Une interface cartographique permettant de visualiser les métriques du réseau hydrographique mais également des données complémentaires nécessaires à l'interprétation (ROE, BD TOPAGE, géologie, occupation du sol, images aériennes).
- Un outil statistique d'analyse régionale qui vise l'identification de tronçons de cours d'eau homogènes du bassin versant.
- Un module d'analyse longitudinale des métriques.
- Un module d'analyse temporelle représentant les évolutions des surfaces et largeurs du corridor fluvial issus des cartes anciennes du XXème siècle.

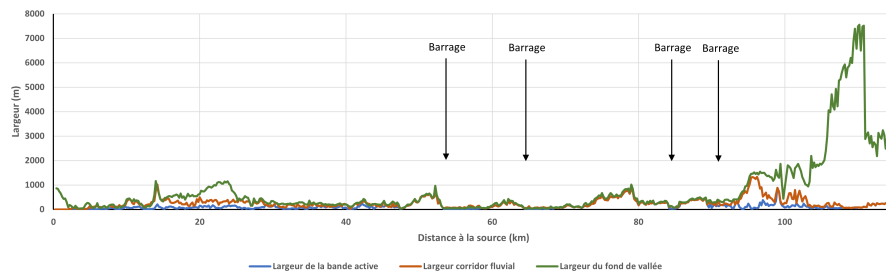


Figure 2: Représentation longitudinale des largeurs du Drac

**Contact** : Louis Manière (CNRS UMR 5600, Environnement Ville Société) - louis.maniere@ens-lyon.fr