

COLLOQUE Gestion Quantitative de la Ressource en Eau
SECHERESSES – GERONS LA RESSOURCE EN COMMUN
POUR DES SOLUTIONS ADAPTEES A CHAQUE TERRITOIRE



Orléans 6 & 7 décembre 2022

Communication en situation de sécheresse,
RETEX de l'été 2022 au SIARCE

Sophie GREMILLET



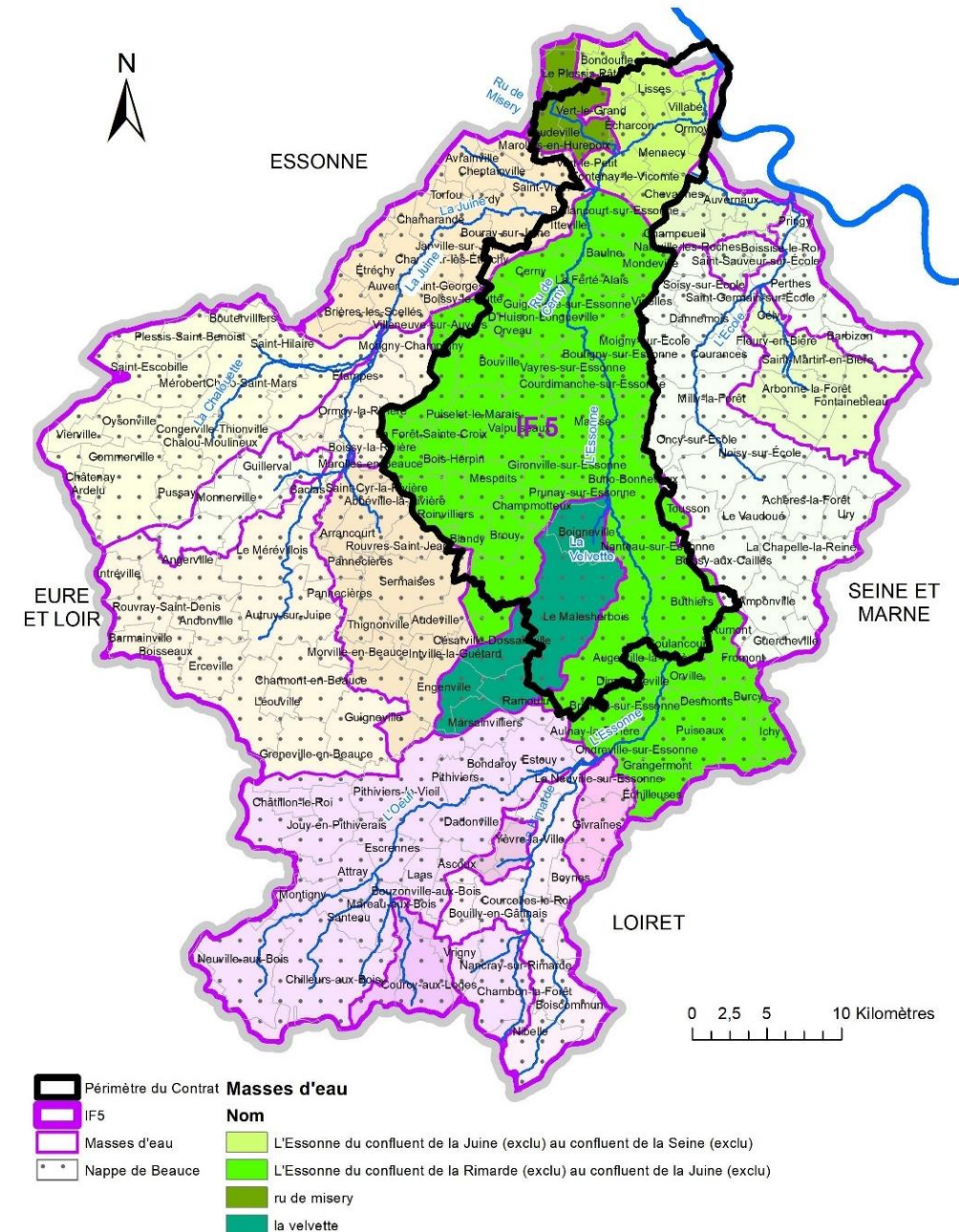
Périmètre d'intervention du SIARCE

En termes d'alimentation en eau potable

- **Chiffres clefs**
 - 83 communes, 9 EPCI-FP
 - 940 km réseau de distribution, 32 000 abonnés
 - 2 usines de production d'eau potable,
 - 12 forages en nappe (15 200 m³/j), 1 prélèvement en rivière (7 000 m³/j)

En termes de ressource en eau/milieus naturels

- **Chiffres clefs**
 - 46 communes, 7 EPCI-FP
 - 560 km² de bassin versant dont 22 % sont des milieux naturels fragiles
 - 100 km de cours d'eau, 4 masses d'eau DCE
 - 2 700 ha de zone humide, 4 sites Natura 2000



Communication en situation de sécheresse, RETEX de l'été 2022 au SIARCE

L'état de situation hydrologique cet été : des étiages sévères

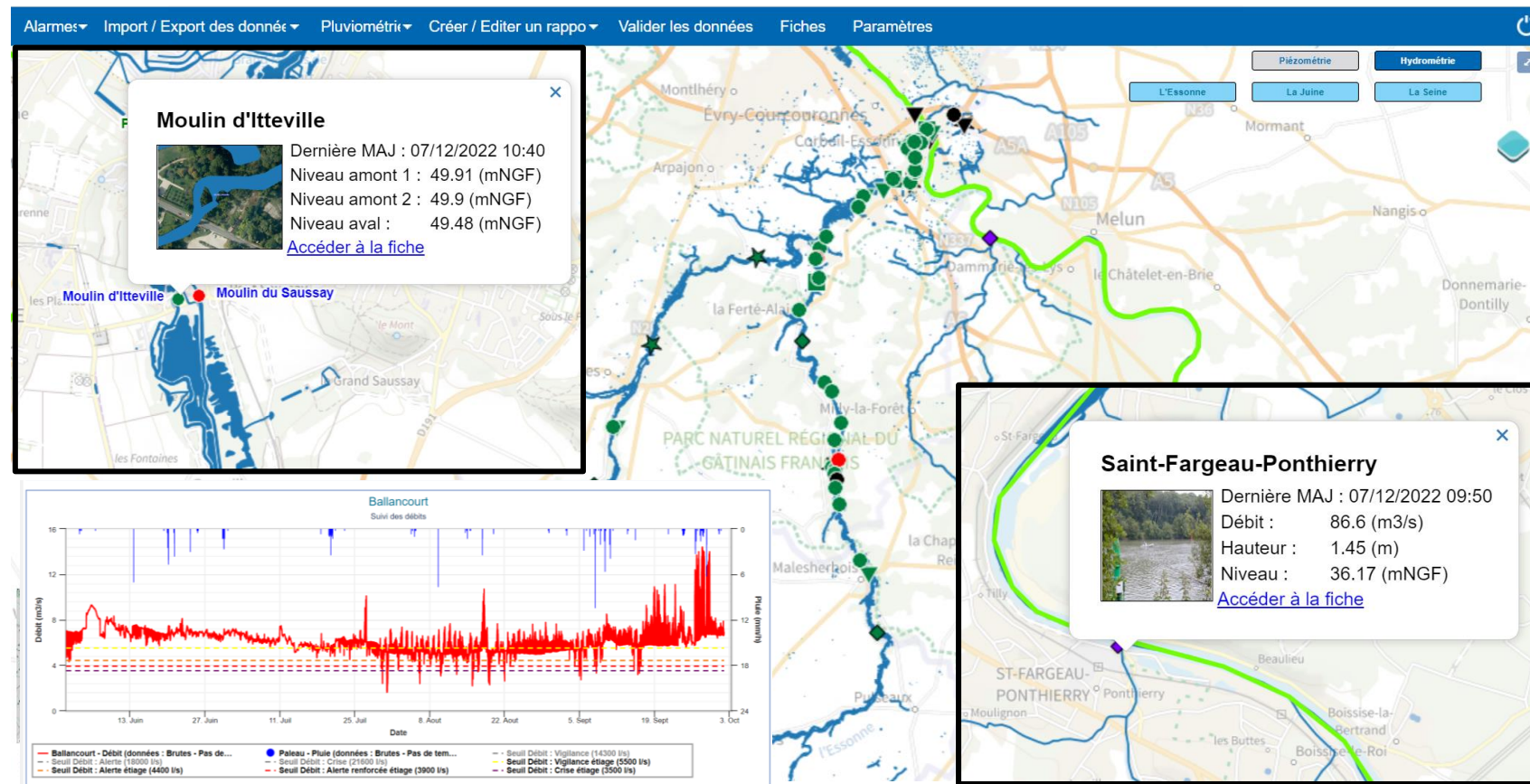
- Cumuls de précipitations de janvier à août 2022 largement inférieur aux normales mensuelles par rapport à la normale de référence sur la période 1991-2020. L'indice d'humidité des sols se situait entre 0,1 et 0,25 sur le Département de l'Essonne, soit inférieur de 30 à 50 % à la normale climatologique.
 - Pour la Seine : 29 juillet 2022 : seuil de vigilance (Saint-Fargeau-Ponthierry) à 58 m³/s franchi pour 19 communes
 - Pour l'Essonne : 10 août 2022 : seuil de vigilance (Ballancourt-sur-Essonne) à 5,5 m³/s franchi pour 88 communes
- Les prévisions saisonnières à 3 mois prévoient un scénario plus chaud que la normale, à 60%, et plus sec que la normale, à 50%. L'impact du changement climatique est présent sur notre bassin.

Le rôle du Syndicat de Rivière GEMAPIEN en tant que gestionnaire des cours d'eau = observer, reporter les mesures de terrain, exécuter les mesures de gestion de crise définies par la préfecture.

Communication en situation de sécheresse, RETEX de l'été 2022 au SIARCE

Etape 1 – MESURER – Les outils de mesure quantitatifs sur notre bassin versant

- Ressource en eau souterraine : Nappe de Beauce
 - Réseau d'une cinquantaine de piézomètres relevés 1 fois par mois
- Cours d'eau : rivière Essonne et ses affluents, axe Seine
 - Réseau d'une cinquantaine de sondes ultra-son ou piézométriques + mesures de débit, télé-relevés tous les jours au pas de temps 5 mn sur une plateforme de supervision
 - Seuils de vigilance, alerte et crise en temps réel



Communication en situation de sécheresse, RETEX de l'été 2022 au SIARCE

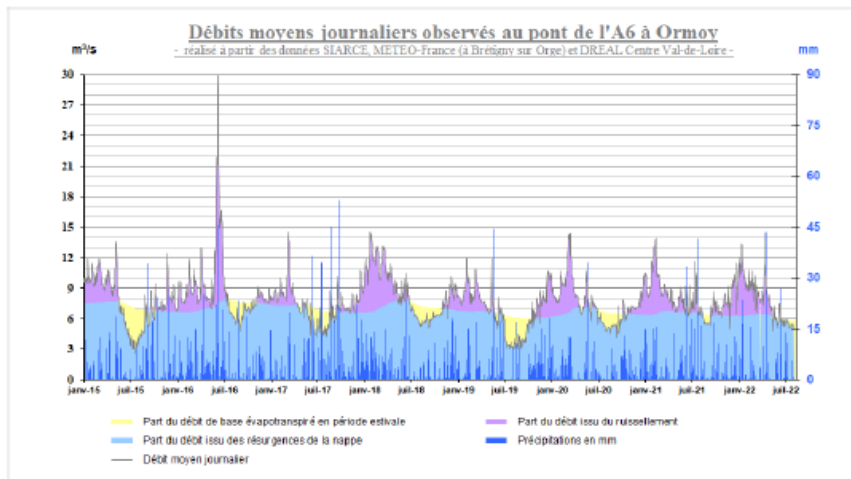
Etape 2 – ANALYSER – Les conséquences de la sécheresse sur notre bassin versant

- **Les impacts sur la rivière :**
 - Plus de maintien des cotes réglementaires des « droits d'eau » sur 2 biefs (Saussay et Aubin)
 - Pas de mortalité piscicole
 - Assèchement de certaines pièces d'eau
 - Erosion des berges par gonflement, changement de température et marnage
 - Eutrophisation des milieux et prolifération de cyanobactéries par stagnation et réchauffement des surfaces
 - Mortalité sylvicole et des prairies humides par manque d'eau
 - Altération de la qualité de l'eau et de ses capacités de dissolution
- **Les impacts sur l'alimentation en eau potable : aucun.**

Communication en situation de sécheresse, RETEX de l'été 2022 au SIARCE

Etape 3 – COMMUNIQUER – Le protocole de communication sécheresse

- Informer de manière objective sur la situation
 - Bulletin métrologique tous les mercredis (y compris hors situation de crise étiage ou inondations)



TENDANCES ACTUELLES DU DÉBIT ET GESTION

L'étiage se maintient cette semaine avec une valeur de 5,2 m³/s mesuré sur la station d'Ormoy. En l'absence d'évènement pluvieux dans les prochaines semaines on risque de passer sous le seuil des 5 m³/s sur le secteur aval.

Un arrêté sécheresse pour dépassement du seuil de vigilance sur la station de Ballancourt devrait être pris dans les semaines à venir.

04 juillet / 02 août

Débit moyen sur 30 jours : 5,4 m³/s

(Année n-1 : 7,6 m³/s)

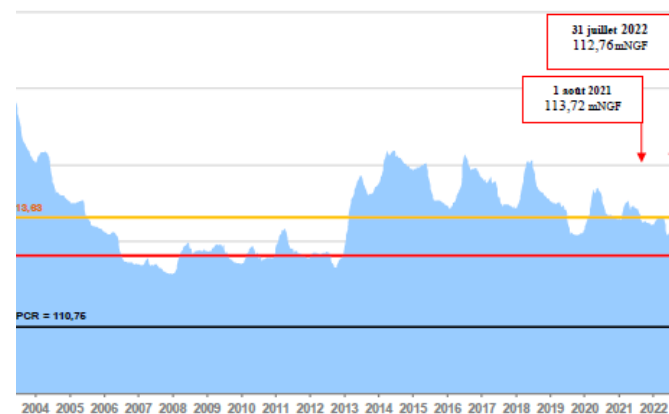
SITUATION DE LA NAPPE DE BEAUCE

Du 27 juillet au 3 août 2022

Source DREAL Centre

affluents s'écoulent au milieu de vallées peu encaissées et creusées à travers le plateau de Beauce. Le débit tend fortement du niveau de la nappe souterraine qui l'alimente à hauteur de 80 à 85 % en amont de la la Juine, son principal affluent. Nous parlons alors de rivière de nappe, c'est-à-dire que les échanges d'eau se font vers la rivière grâce à de nombreuses résurgences et sources, constituant ainsi le débit de base.

Évolution de l'indicateur Beauce centrale depuis 2001
Données DREAL Centre Val de Loire



© SIARCE : Syndicat Intercommunal d'Aménagement de Rivières et du Cycle de l'Eau (www.siarce.fr)
18-60 Rue Fernand Lagade 91 100 CORBEIL-ESSONNES
Tel. : 01.60.89.82.20 Fax : 01.64.96.41.42

Du 3 au 9 août 2022

BULLETIN HEBDOMADAIRE SEMAFORE

OBSERVATIONS HYDROLOGIQUES

Débit de l'Essonne à Ormoy

Débit mesuré le 03-août-22 : 5,1 m³/s

État : < 4 / < 6 / > 6 / > 17

Cur : < 13,8 / > 13,8 / > 17 / > 21

(m³/s) : normal / vigilance / alerte / crise

Niveaux de la Nappe de Beauce

Indicateur Beauce centrale au 31/07/2022 (Source : DREAL Centre Val-de-Loire)

112,76 mNGF

S1 = PSA (113,03 mNGF)
S2 = Seuil intermédiaire de gestion (112,03 mNGF)
S3 = PCR (110,75 mNGF)

NGF : Nivellement Général de la France

Débit de la Seine à St-Fargeau-Ponthierry : 52,92 m³/s (étiage)

SEUILS DE GESTION

- S1 : PSA : Niveau Piézométrique Seuil d'Alerte
- S2 : Seuil intermédiaire de gestion
- S3 : PCR : Niveau Piézométrique de Crise

SYNTHÈSE DES PRÉVISIONS MÉTÉOROLOGIQUES (Du mercredi au mardi)

Pluies cumulées : 3,6 mm

Températures : - T°C min : 12 °C / - T°C max : 31 °C

Un nouvel épisode caniculaire s'installe sur le territoire. Un ciel souvent couvert renforcera la sensation de lourdeur sans pour autant apporter de pluie.

ALERTES

Soyez prudents aux alertes canicules et adaptez votre mode en vie en conséquence ! Un arrêté de vigilance sécheresse a été pris pour la Seine dans le département de l'Essonne.

PRÉVISIONS À 7 JOURS

	mercredi	jeudi	vendredi	samedi	dimanche	lundi	mardi
Précipitations « précipitations » (mm)	0,0	1,0	2,5	0,0	0,0	0,0	0,0
Précipitations « débit » moyen à Ormoy (m ³ /s)	5,2	5,2	5,4	5,2	5,1	5,1	5,0
VIGILANCE							
valseam 2022	6,3	6,7	7,2	7,1	7,0	6,9	6,7

< 4 / > 4 / > 6 / > 17 / > 21 / > 25 / > 30 / > 35 / > 40 / > 45 / > 50 / > 55 / > 60 / > 65 / > 70 / > 75 / > 80 / > 85 / > 90 / > 95 / > 100 / > 105 / > 110 / > 115 / > 120 / > 125 / > 130 / > 135 / > 140 / > 145 / > 150 / > 155 / > 160 / > 165 / > 170 / > 175 / > 180 / > 185 / > 190 / > 195 / > 200 / > 205 / > 210 / > 215 / > 220 / > 225 / > 230 / > 235 / > 240 / > 245 / > 250 / > 255 / > 260 / > 265 / > 270 / > 275 / > 280 / > 285 / > 290 / > 295 / > 300 / > 305 / > 310 / > 315 / > 320 / > 325 / > 330 / > 335 / > 340 / > 345 / > 350 / > 355 / > 360 / > 365 / > 370 / > 375 / > 380 / > 385 / > 390 / > 395 / > 400 / > 405 / > 410 / > 415 / > 420 / > 425 / > 430 / > 435 / > 440 / > 445 / > 450 / > 455 / > 460 / > 465 / > 470 / > 475 / > 480 / > 485 / > 490 / > 495 / > 500 / > 505 / > 510 / > 515 / > 520 / > 525 / > 530 / > 535 / > 540 / > 545 / > 550 / > 555 / > 560 / > 565 / > 570 / > 575 / > 580 / > 585 / > 590 / > 595 / > 600 / > 605 / > 610 / > 615 / > 620 / > 625 / > 630 / > 635 / > 640 / > 645 / > 650 / > 655 / > 660 / > 665 / > 670 / > 675 / > 680 / > 685 / > 690 / > 695 / > 700 / > 705 / > 710 / > 715 / > 720 / > 725 / > 730 / > 735 / > 740 / > 745 / > 750 / > 755 / > 760 / > 765 / > 770 / > 775 / > 780 / > 785 / > 790 / > 795 / > 800 / > 805 / > 810 / > 815 / > 820 / > 825 / > 830 / > 835 / > 840 / > 845 / > 850 / > 855 / > 860 / > 865 / > 870 / > 875 / > 880 / > 885 / > 890 / > 895 / > 900 / > 905 / > 910 / > 915 / > 920 / > 925 / > 930 / > 935 / > 940 / > 945 / > 950 / > 955 / > 960 / > 965 / > 970 / > 975 / > 980 / > 985 / > 990 / > 995 / > 1000

COMMENTAIRES

Le niveau de l'Essonne continue de baisser progressivement et un arrêté sécheresse devrait être pris dans les semaines à venir au vu de la tendance pour les prochaines semaines qui ne prévoit aucun épisode pluvieux conséquent.

SOURCES : Méteo France, Méteooci, InfoClimat - Nappe de Beauce : DREAL Centre - Débits : SIARCE/Vigicrues

RENSEIGNEMENTS
Service Rivière
01.60.89.82.20 semafire@siarce.fr

ATTENTION
Les valeurs de ce bulletin sont données à titre indicatif et n'ont pas de portée juridique, ni réglementaire. Des écarts ponctuels peuvent être observés en raison de manipulations d'ouvrages ou d'impondérables météorologiques.

URGENCE
Personnel d'astreinte
06.83.91.00.54

Communication en situation de sécheresse, RETEX de l'été 2022 au SIARCE

Etape 3 – COMMUNIQUER – Le protocole de communication sécheresse

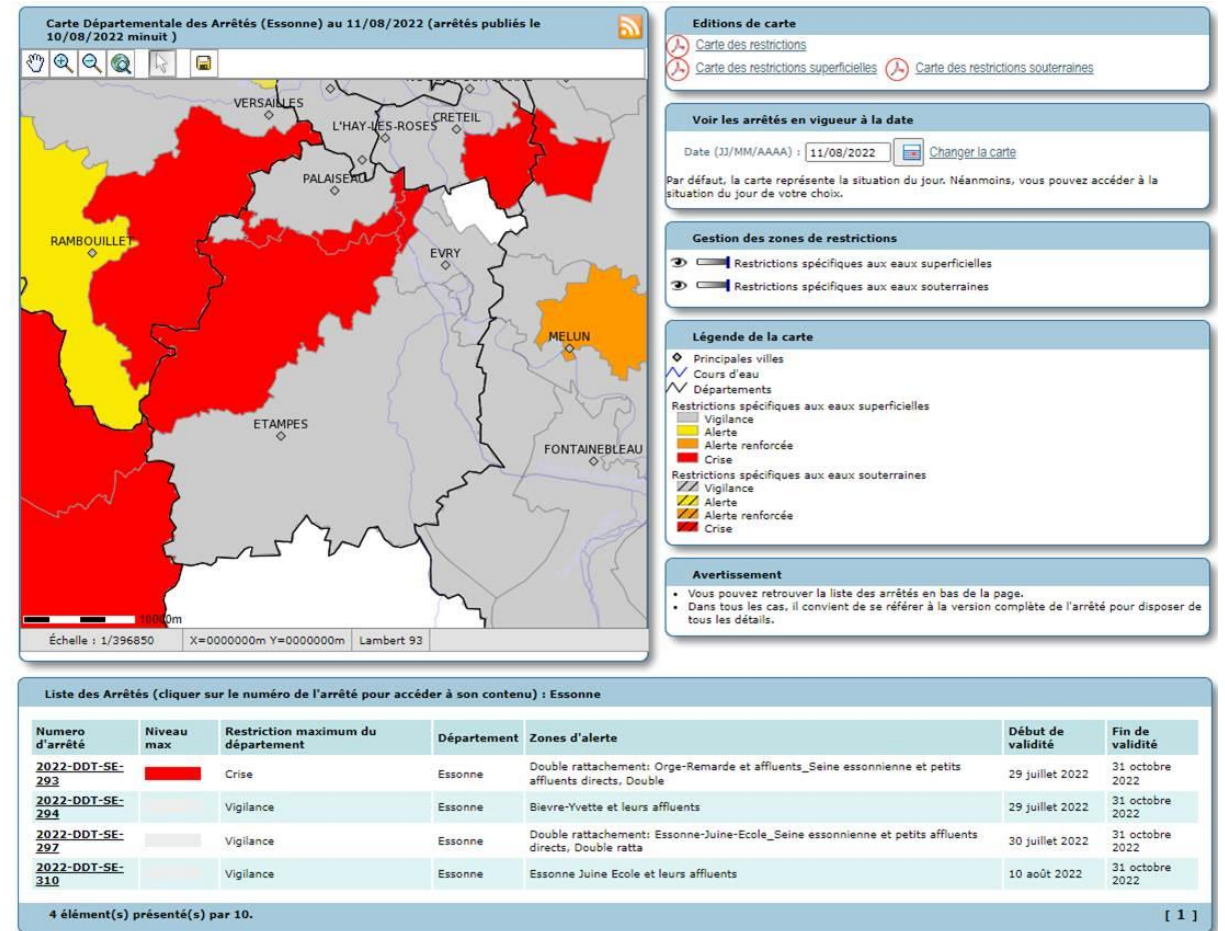
- Appuyer la préfecture dans l'information des prescriptions sécheresse

- PROPLUVIA : suivi en temps réel des restrictions
- Arrêtés sécheresse : recommandations sur les usages → sensibiliser les usagers à une utilisation économe et raisonnée de la ressource en eau : réaliser des économies notamment pour l'arrosage des espaces verts, le lavage des véhicules et des voiries, utiliser le plus possible des économiseurs d'eau et des dispositifs de recyclage, informer le service en charge de la police de l'eau de la direction départementale des territoires de toute activité ou rejet pouvant perturber le milieu aquatique.

- Point prévisions météorologiques à 7 jours.

- Comités Ressource en Eau

- Réunions « crise » : Avis délégués, golfs...





ANEB

ASSOCIATION NATIONALE
DES ÉLUS DES BASSINS

ETABLISSEMENT
**PUBLIC
Loire**

COLLOQUE
Gestion Quantitative
de la Ressource en Eau

Orléans 6 & 7 décembre 2022

SECHERESSES – GERONS LA RESSOURCE EN COMMUN
POUR DES SOLUTIONS ADAPTEES A CHAQUE TERRITOIRE

MERCI POUR VOTRE ATTENTION !

*Les présentations seront mises en ligne
sur le site bassinversant.org*

Soutiens et partenaires

