



➤ Retour sur l'étiage 2022

Vazken ANDRÉASSIAN

INRAE

Unité de Recherche HYCAR (Antony)

➤ Retour sur l'étiage 2022 – un état encore provisoire

- Difficulté de mesure des bas débits
- La sécheresse est-elle terminée?



➤ Retour sur l'étiage 2022



Sécheresse

Kenneth Noland (1924-2010)

Londres, Tate Collection

➤ Sources



Projet de recherche soutenu par l'Agence Nationale de la Recherche
CIPRHES : Chaine Intégrée pour la PRévision Hydrométéorologique des Étiages et des Sécheresses



Contributions de :

- Services de l'Etat - données mises à disposition sur HydroPortail
- INRAE Antony - François BOURGIN, Charles PERRIN, Sébastien ROMAN-VILLAFANE, François TILMANT
- INRAE Lyon - Eric SAUQUET
- Université de Lorraine - Didier FRANÇOIS
- Grands Lacs de Seine - Manon CASSAGNOLE



INRAE

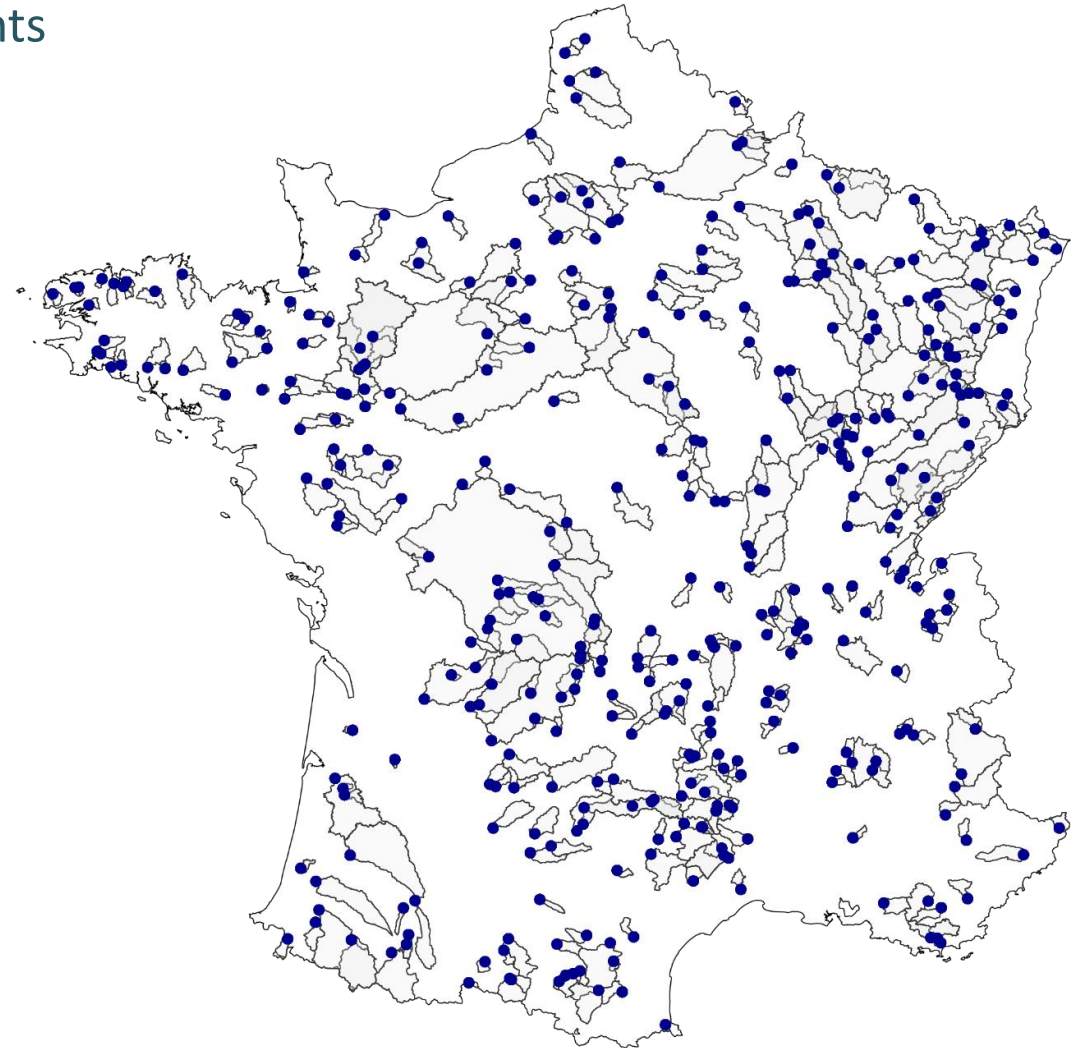
➤ **Caractérisation de l'étiage 2022 à l'échelle nationale**



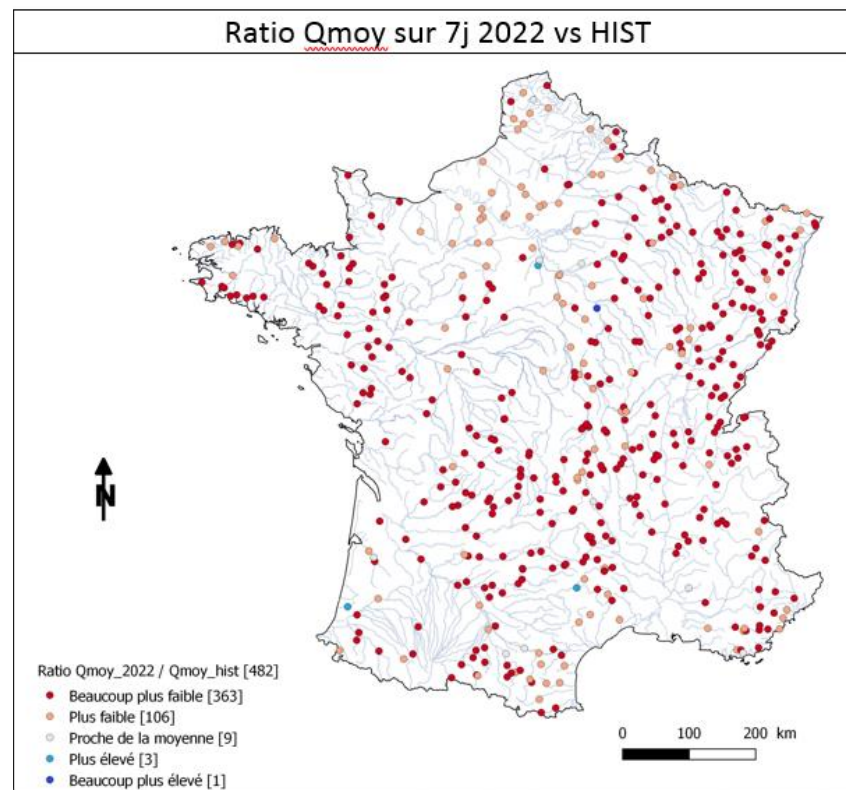
➤ Caractérisation des étiages 2022

Sélection d'un échantillon de bassins versants

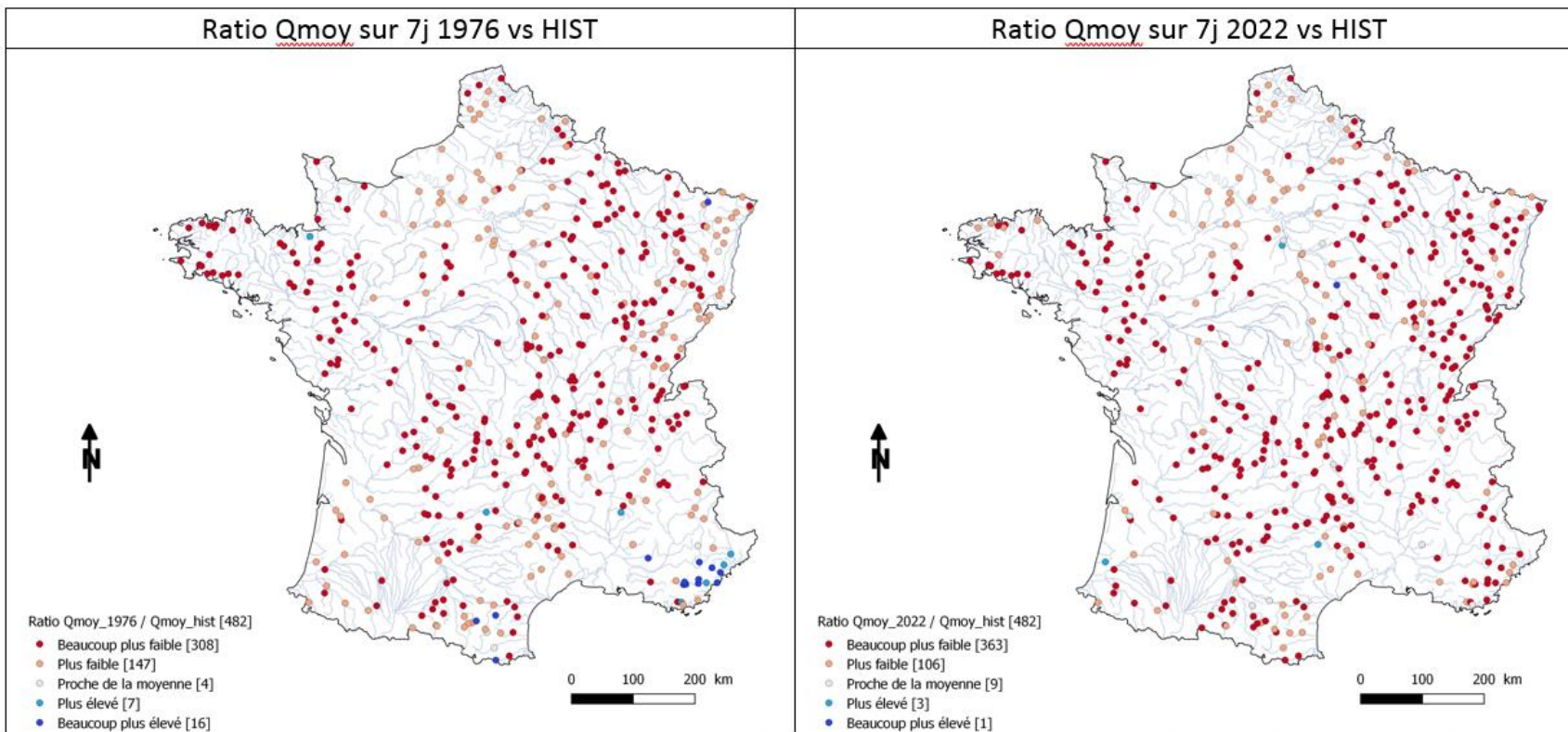
411 stations
sélectionnées



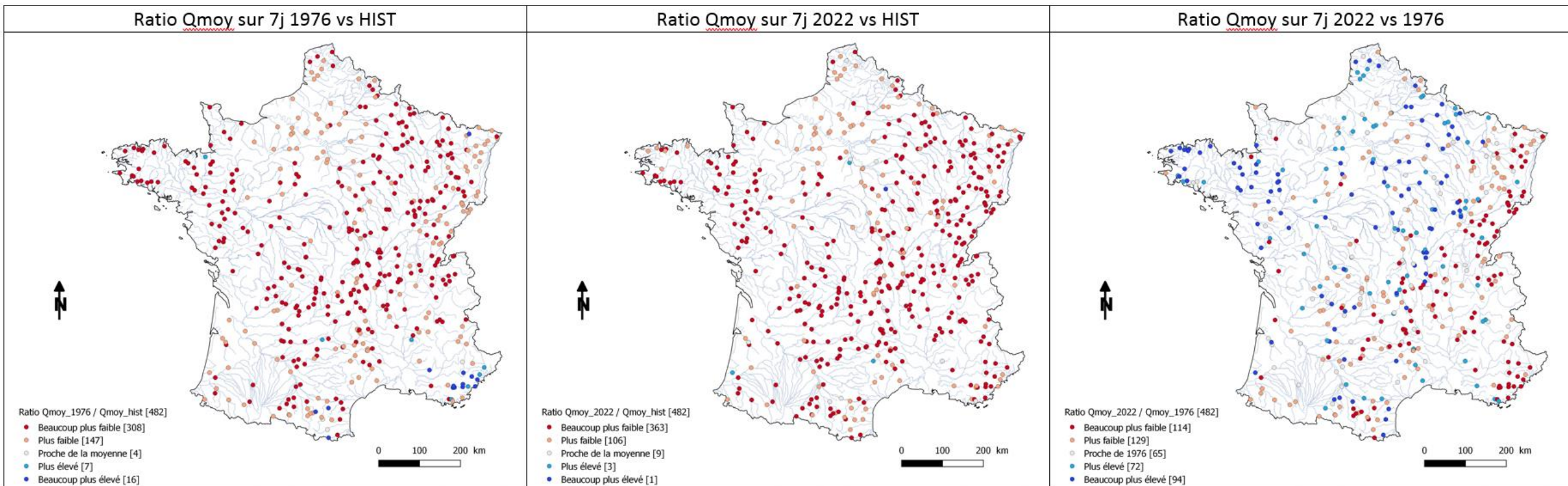
➤ 2022



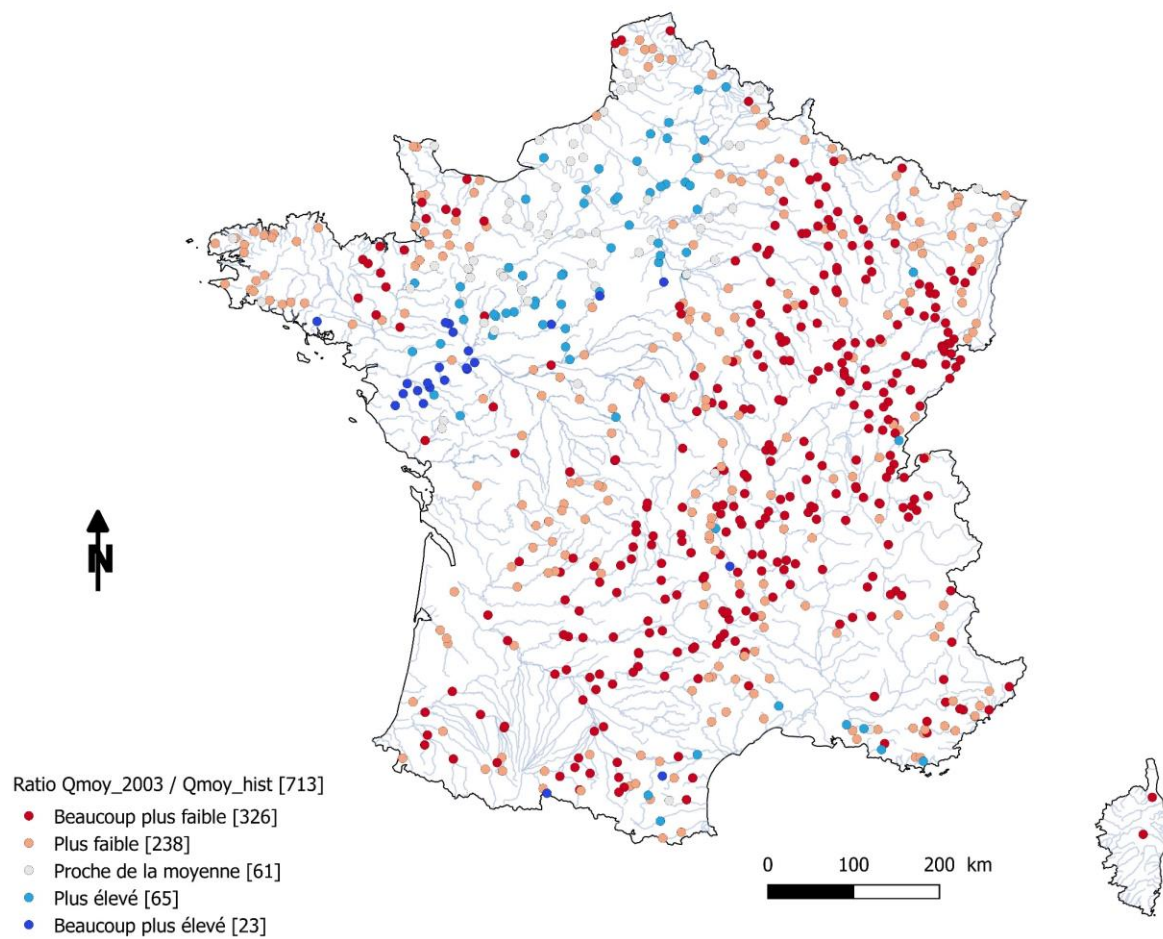
➤ 1976 vs 2022



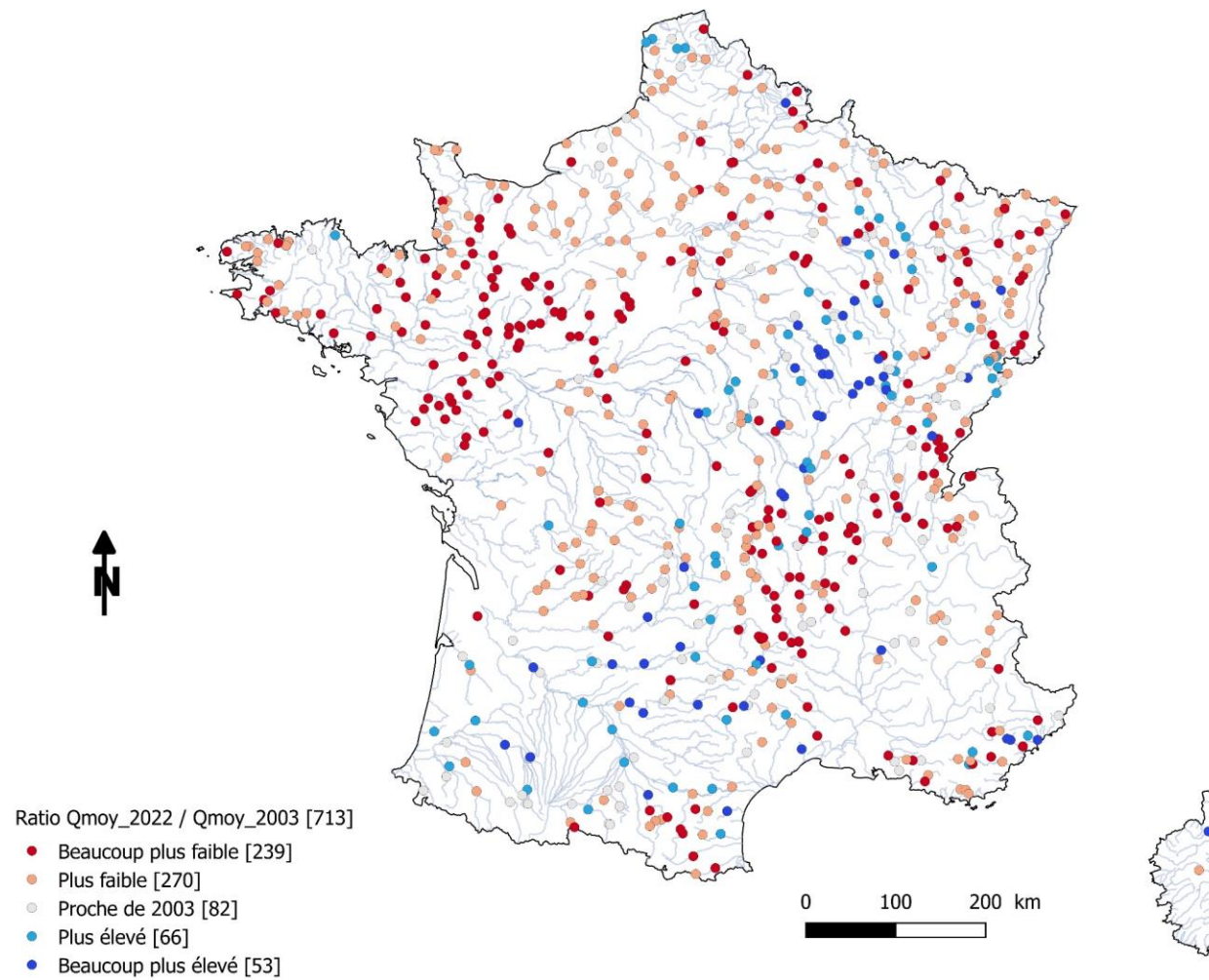
➤ 1976 vs 2022



➤ 2003?

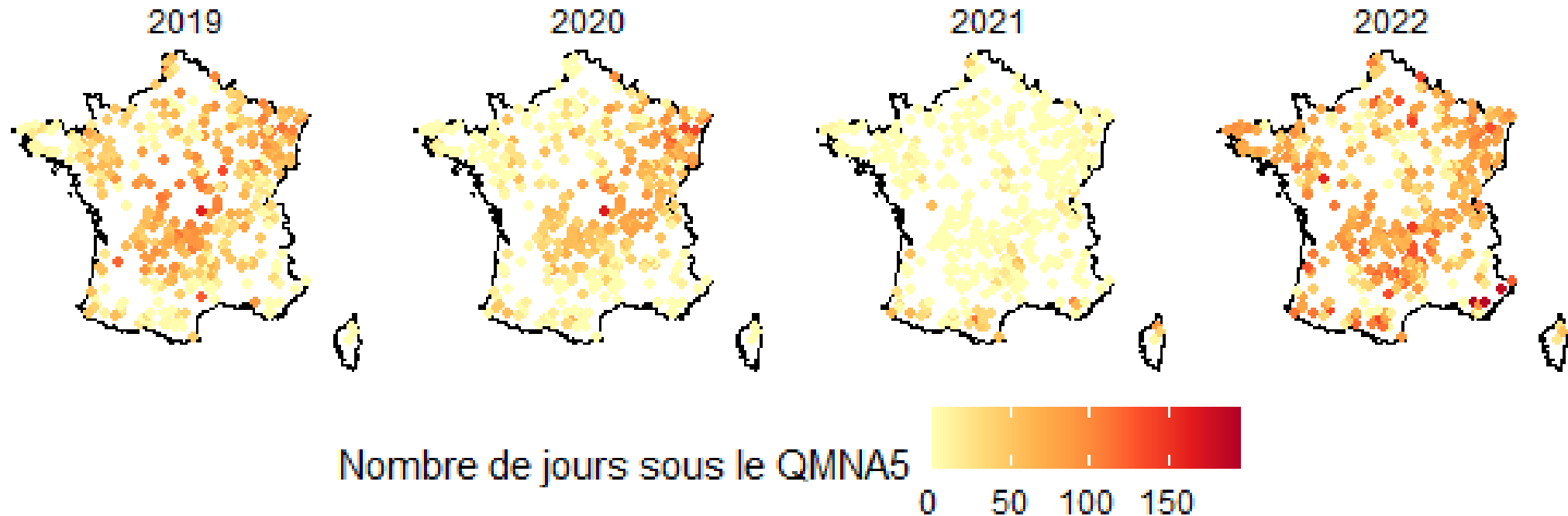


➤ 2003 vs 2022



➤ Etiage 2022 : durée

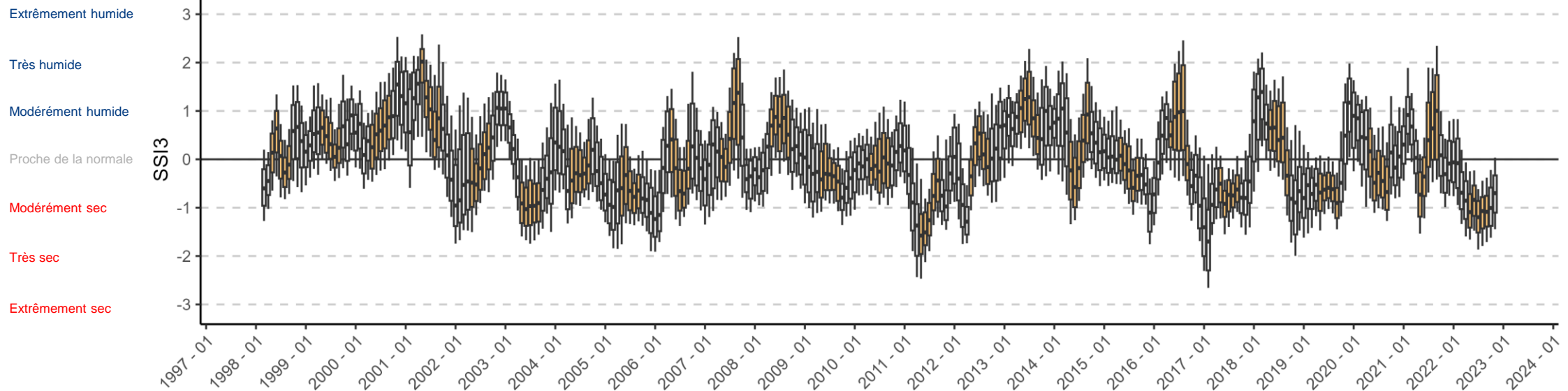
Durée de l'événement : nombre de jours passés sous le seuil de référence « QMNA5 »



➤ Caractérisation des étiages 2022

Analyse hydro-climatique des étiages – « SSI – Standardized streamflow index »

Distribution des indices SSI3 sur l'ensemble des bassins

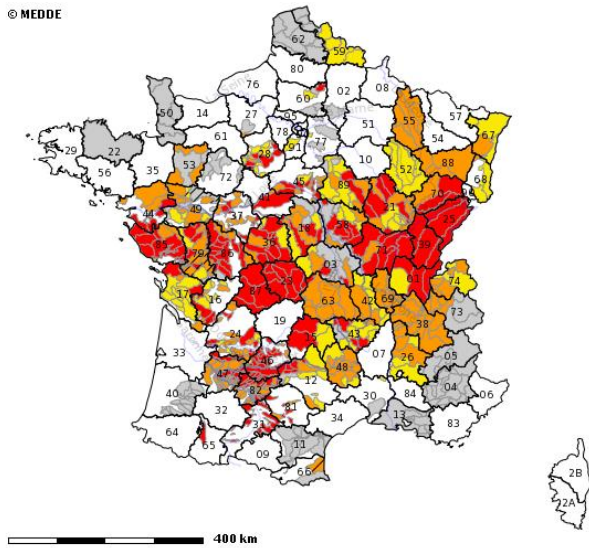


Ecoulements

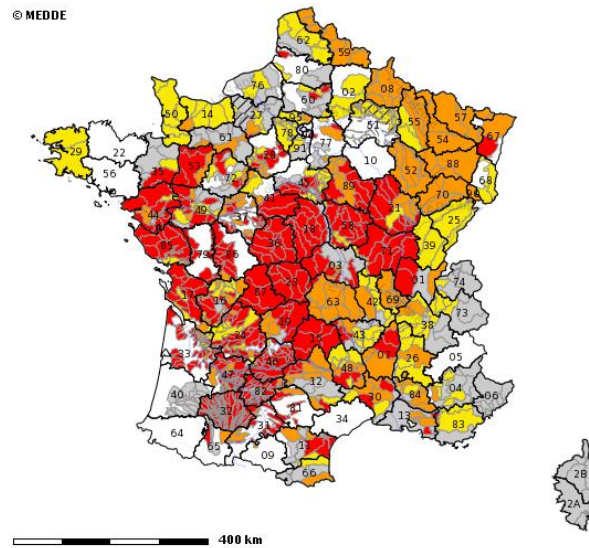


➤ L'étiage 2022 vu depuis les préfectures (propluvia)

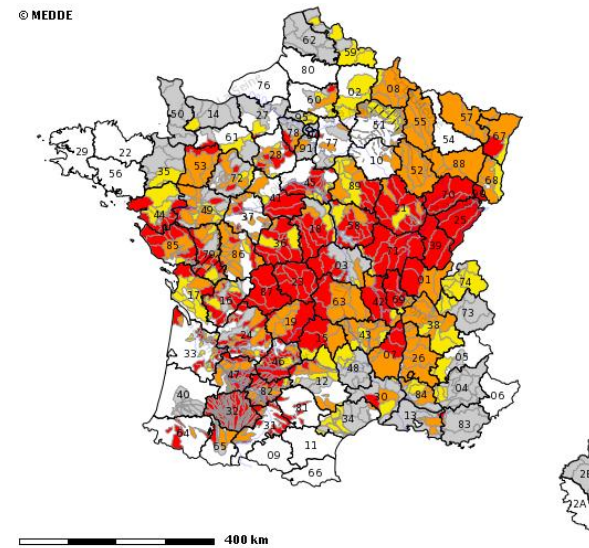
Arrêtés sécheresse au 17 octobre 2018



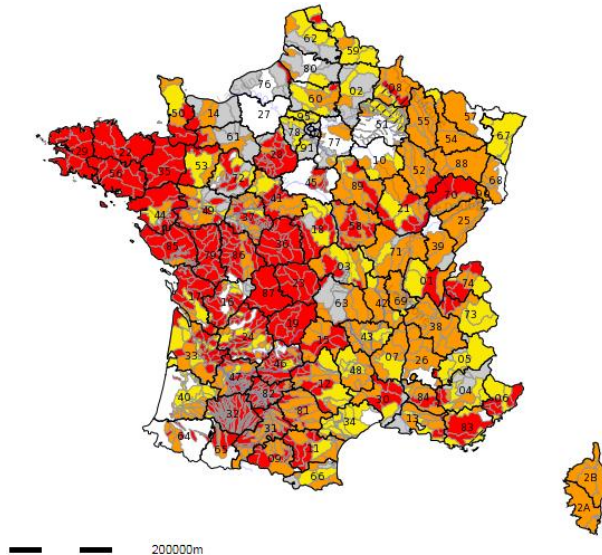
au 01 octobre 2019



au 25 septembre 2020



au 30 septembre 2022



➤ L'étiage 2022 vu depuis les préfectures

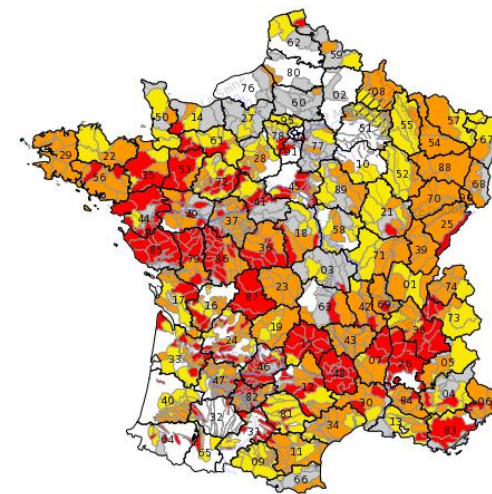
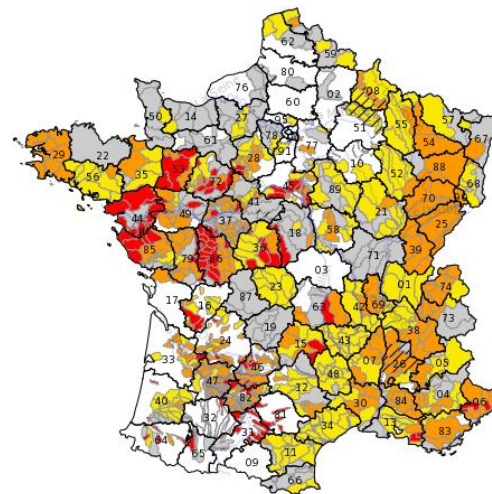
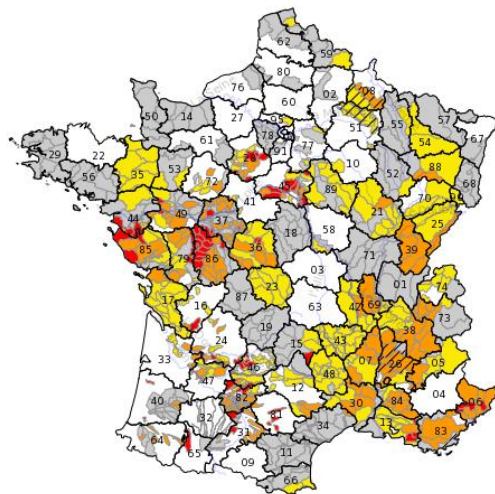
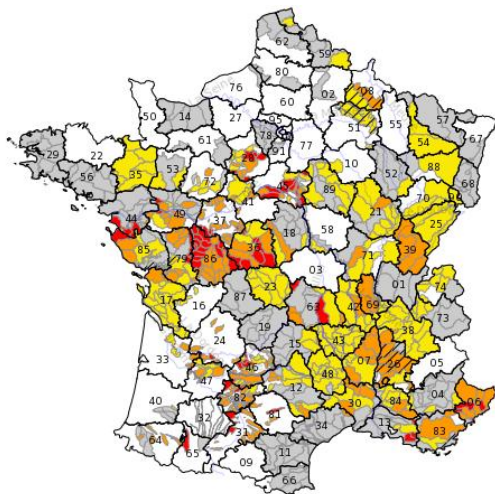
Evolution des arrêtés sécheresse au cours de l'année 2022

Le 1er

Le 11

Le 21

Le 31



JUILLET

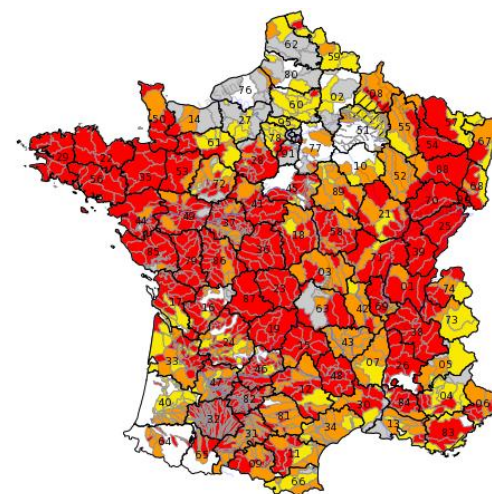
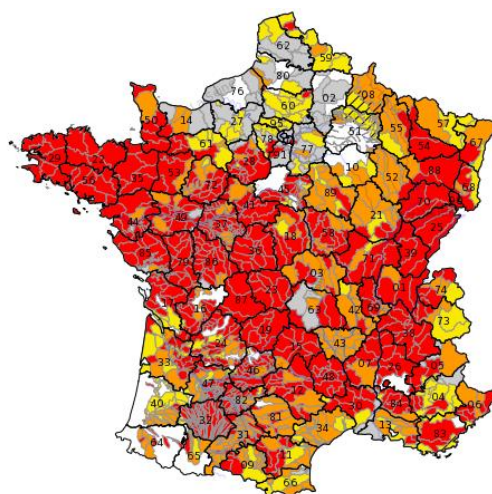
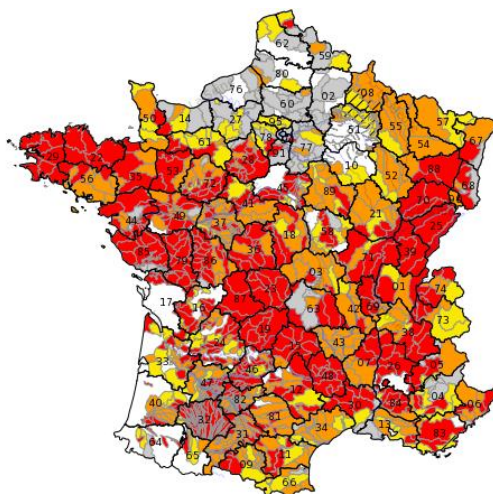
200000m

200000m

200000m

200000m

AOUT



200000m

200000m

200000m

INRAE

Retour sur l'étiage 2022

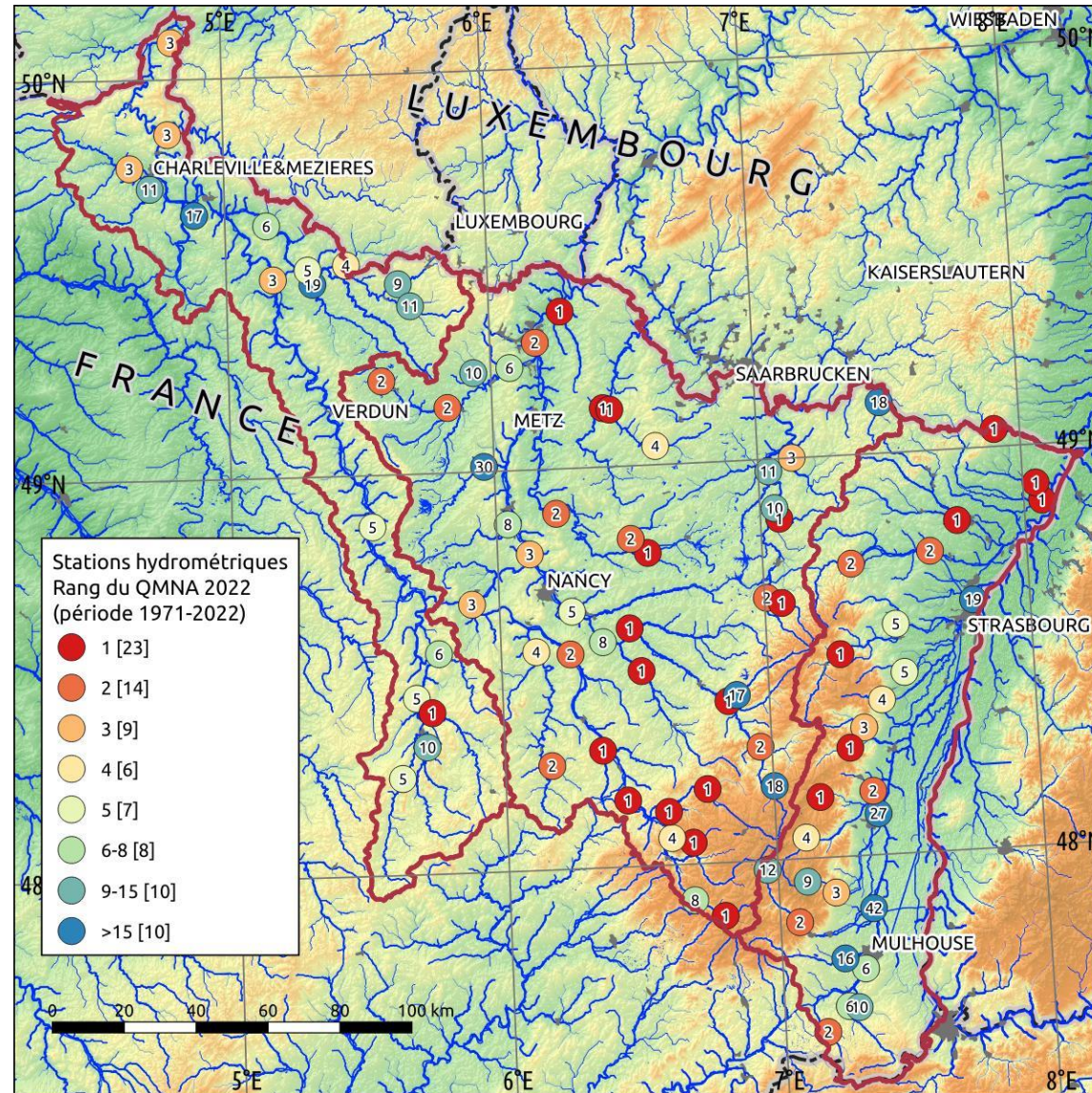
06/12/2022 – COLLOQUE GESTION QL

INRAE

➤ **L'été 2022 : regards régionaux**



➤ Zoom sur le bassin Rhin-Meuse (LOTERR)



Source : LOTERR

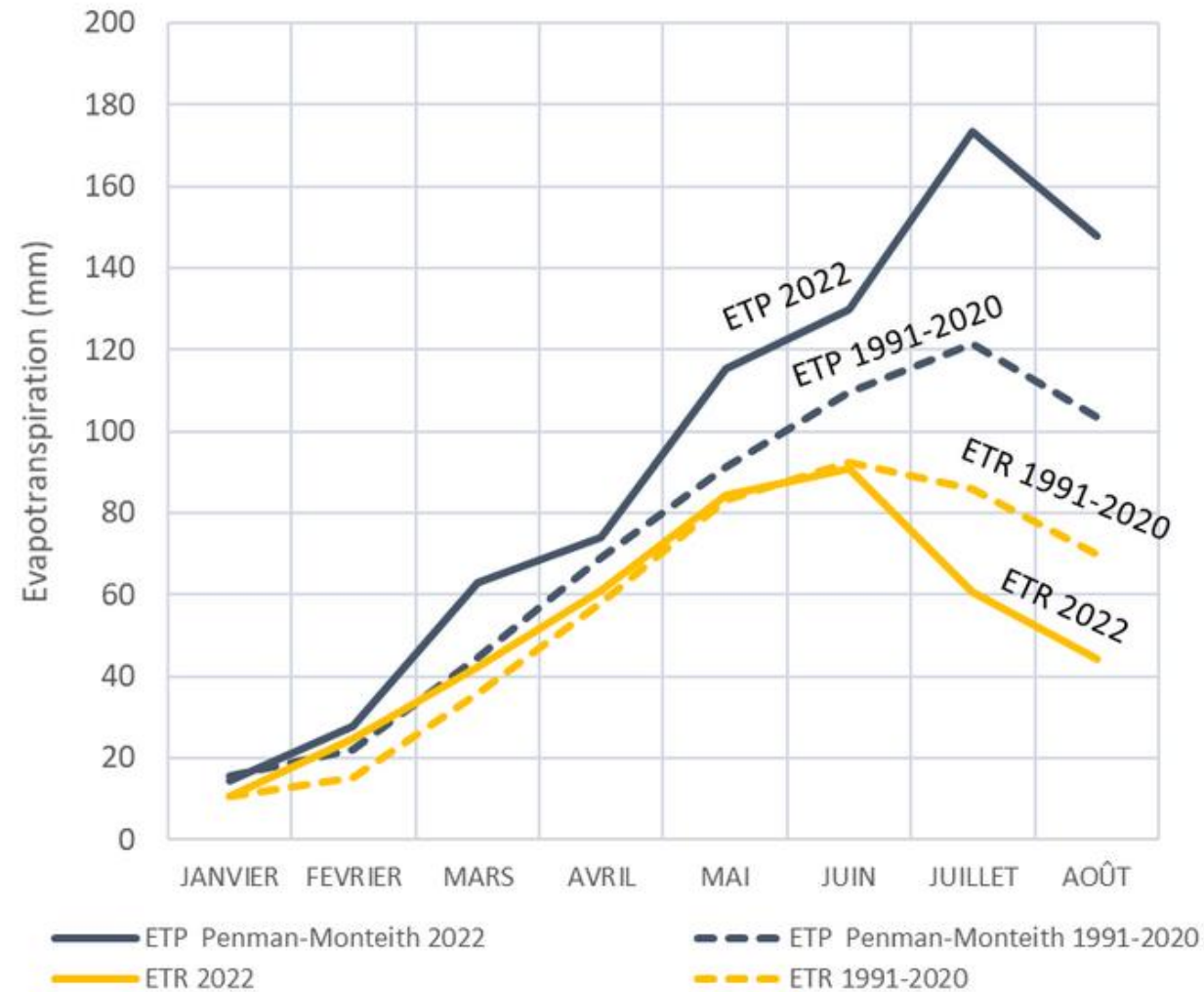


INRAE

Retour sur l'été 2022

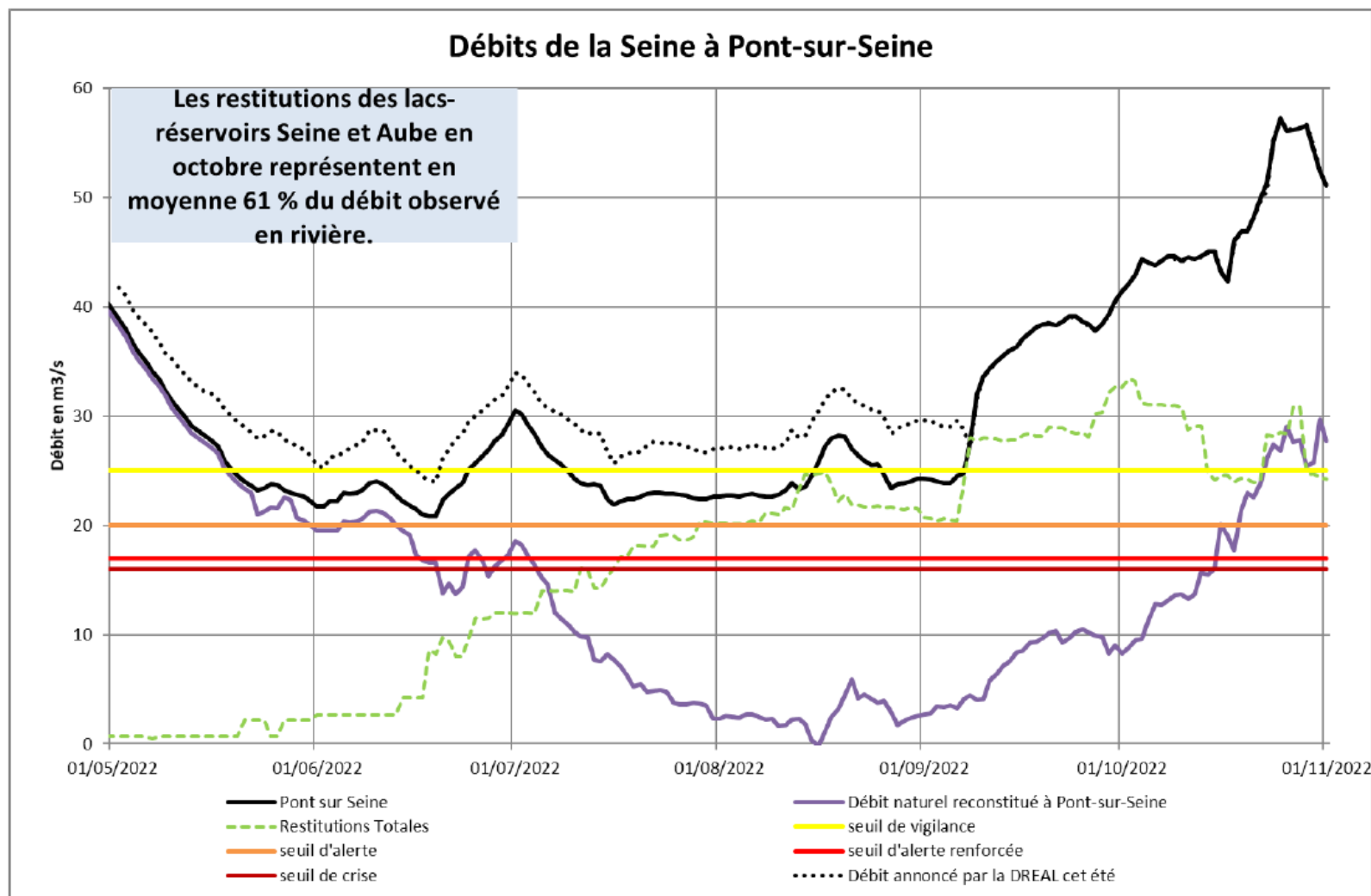
06/12/2022 – COLLOQUE GESTION QUANTITATIVE DE LA RESSOURCE EN EAU – ANEB – INRAE HYCAR

➤ Zoom sur le bassin Rhin-Meuse (LOTERR)

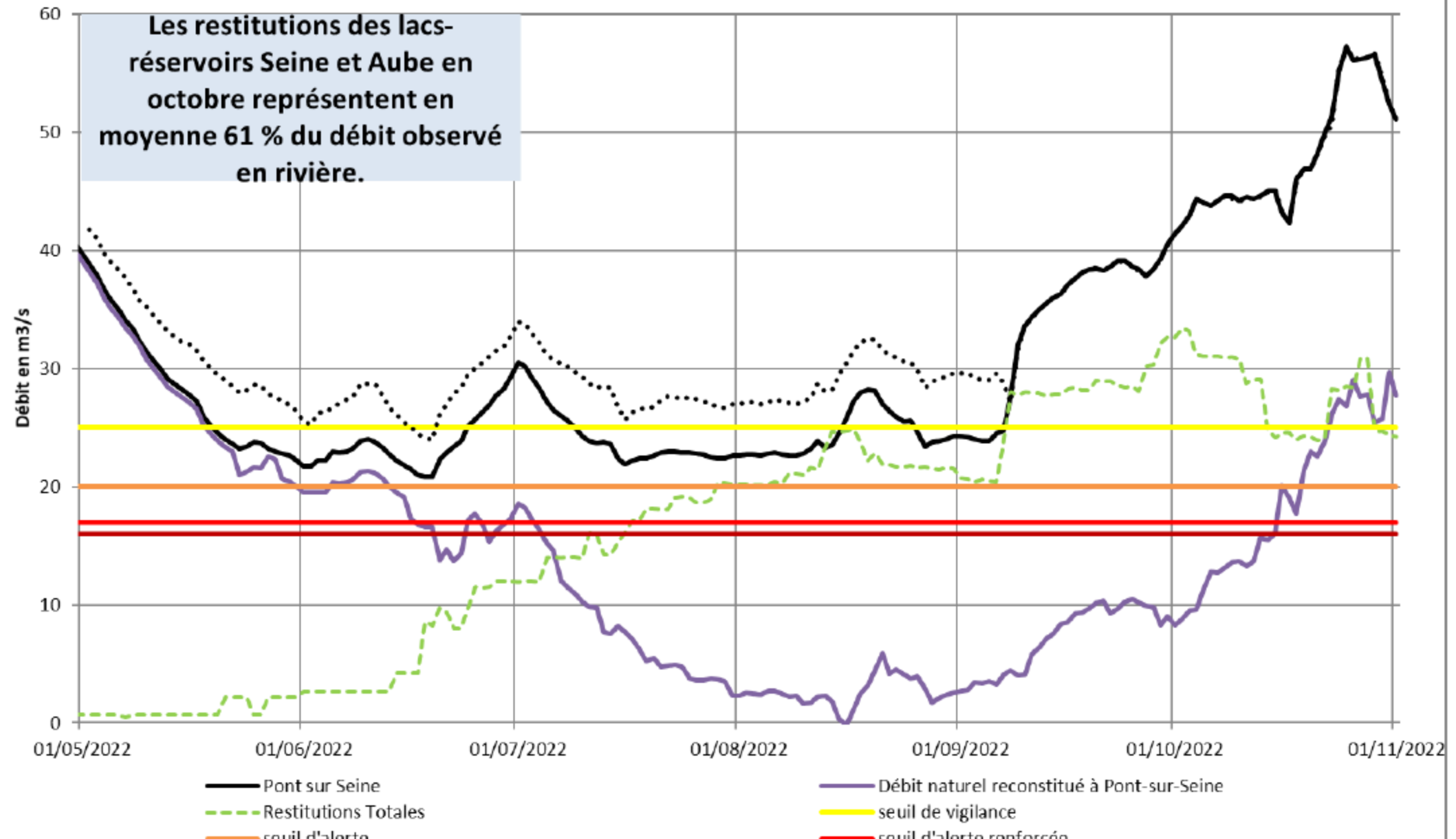


Source : LOTERR

➤ Zoom sur la Seine à Paris



Débits de la Seine à Pont-sur-Seine



➤ L'étiage de 2022 sur le Rhin (Lobith : entrée des Pays-Bas)

