

SIGOGNE, LA PLATEFORME DE GÉOSERVICES POUR CONNAÎTRE LES ENJEUX DE BIODIVERSITÉ

Sigogne est une plateforme de géoservices sur la biodiversité qui met à disposition des cartes et synthèses sur la flore, la faune, les habitats naturels et les milieux humides de la région, pour mieux appréhender les enjeux de biodiversité. Les données « milieux humides » qui y sont consultables proviennent de la base de données régionale administrée par le Pôle Milieux humides Bourgogne-Franche-Comté.

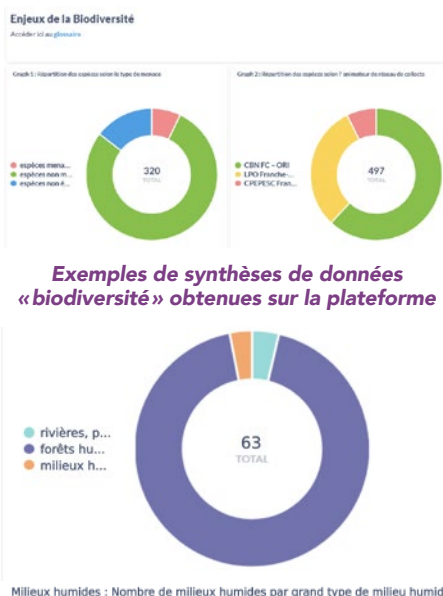
UN OUTIL CARTOGRAPHIQUE AU SERVICE DE LA GESTION DES MILIEUX HUMIDES

Cet outil permet d'afficher diverses couches cartographiques comme celle des milieux humides* et d'en sélectionner les éléments suivant différents critères (commune, type de milieu humide, etc.). Ces données cartographiques sont facilement intégrables dans un logiciel de Système d'information géographique (SIG).

L'affichage de ces couches, combiné aux différentes fonctionnalités, facilite la préparation du travail de terrain. Dans le cas de suivi de populations d'une espèce donnée par exemple, des secteurs à prospecter peuvent être identifiés en croisant la carte des milieux humides avec celle des observations historiques de l'espèce.

DES SYNTHÈSES QUI FACILITENT L'ANALYSE

La fonctionnalité de synthèses propose graphiques et tableaux sur les espèces protégées, les milieux humides, ou encore l'ancienneté des données. Toutes les listes ainsi créées sont exportables pour pouvoir être travaillées dans des logiciels de tableur. Ces synthèses sont générées sur une zone d'étude au choix qui peut être un zonage prédéfini (commune, parc naturel, maille kilométrique, etc.), se dessiner à l'écran ou être importée sous forme de périmètre SIG.



UNE PLATEFORME EN PLEINE ÉVOLUTION

Afin de répondre aux nouveaux besoins des utilisateurs, la plateforme est sur le point de connaître de profonds changements. Une interface moderne et plus intuitive, de nouvelles fonctionnalités et de nouvelles data-visualisations, sont à venir.

N'hésitez pas à contacter l'équipe via contact@sigogne.org pour prendre part aux tests utilisateurs et ainsi contribuer à l'amélioration de l'outil!

Noémie MASSOZ
Sigogne Bourgogne-Franche-Comté

Accédez à la plateforme sur
www.sigogne.org/carto/

* Les milieux humides correspondent ici à une définition écologique plus large que la définition réglementaire des zones humides.