



PRÉFET
DE LA ZONE
DE DÉFENSE
ET DE SÉCURITÉ
SUD

*Liberté
Égalité
Fraternité*

RISQUES D'INONDATION ET TOURISME

sur l'arc méditerranéen



En collaboration avec



À plusieurs "voix" !

- **MIIAM : Mission Interrégionale Inondation sur l'Arc Méditerranéen** (*maître d'ouvrage et réalisateur*)
- **CYPRÈS : Centre d'information sur les risques majeurs** (*coréalisateur*)
- **CACPL : Communauté d'agglomération Cannes-Pays de Lérins** (*territoire test*)
- **AFPCNT : Association française pour la prévention des risques naturels et technologiques** (*GT national*)
- **CEREMA : Centre d'études et d'expertise sur les risques, l'environnement, la mobilité et l'aménagement** (*campings*)
- **ONF-RTM : Office national des forêts – Restauration des terrains de montagne** (*campings*)

La MIIAM, à quoi ça sert ?

Mission Interrégionale Inondation Arc Méditerranéen

Partage d'expérience et montée en compétences

Anticipation

Information et culture du risque

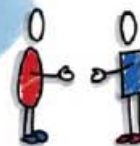
locale des crises

Innovation et expérimentation

Collaborer
Croiser Les compétences
Mobiliser Les énergies,
L'intelligence collective et L'agilité

Travail
MULTIPARTENARIAL
& interministériel

Croisons nos regards !



Quels sont vos besoins ?

Écoute & **APPUI**
des acteurs et
des services

- Identifier les besoins/questions
- Élaborer des recommandations zonales
- Développer des partenariats opérationnels

Valoriser Les potentiels
Mettre en avant Les bonnes pratiques
Innover et faire bouger Les lignes
Organiser des **RENCONTRES** zonales

PARTAGE
d'expériences &
expérimentation



Un trait d'union
entre les acteurs et
les territoires

Démonstrateur
utile et concret



ACTIONS concrètes
au plus près du
terrain

- Expérimenter sur le **TERRAIN**
- Apporter des réponses utiles, applicables et opérationnelles

Inventons
ENSEMBLE !



POUR QUOI FAIRE ?

Partager des questionnements
Trouver des réponses communes
sur la problématique de
l'inondation rapide

POUR QUI ?

Pour les territoires exposés :
citoyens, collectivités, services
de l'Etat...

QUI ?



Un chef d'orchestre qui mobilise
les réseaux, fédère les énergies,
impulse les dynamiques,
mobilise les outils et les moyens.

Expertise, accompagnement et appui technique thématique des acteurs du territoire

Contact : Ghislaine Verrhiest-Leblanc

Chargée de Mission Interrégionale Inondation Arc Méditerranéen
ghislaine.verrhiest@developpement-durable.gouv.fr

04 88 22 63 90 / 06 03 71 86 31

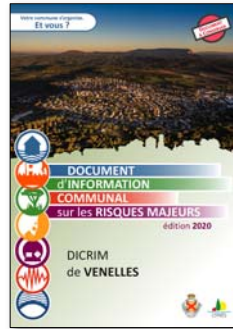
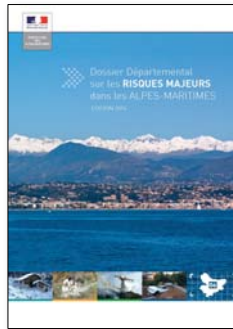


LE CYPRÈS CENTRE D'INFORMATION POUR LA PRÉVENTION DES RISQUES MAJEURS

► ASSOCIATION CRÉÉE EN 1991

◆ NOS MISSIONS

- ❖ SOUTIEN AUX COLLECTIVITÉS (RISQUES MAJEURS)
- ❖ PRÉVENTION DES RISQUES TECHNOLOGIQUES
- ❖ CULTURE DU RISQUE / POLITIQUES DE RÉDUCTION DES RISQUES



◆ LES MEMBRES

- ❖ COLLECTIVITÉS LOCALES ET TERRITORIALES (PRÈS DE 300 EN RÉGION SUD/PACA)
- ❖ SERVICES DE L'ÉTAT (DRÉAL, DDT(M), SIDPC, ZONE...)
- ❖ EXPLOITANTS INDUSTRIELS (TOUS LES SEVESO DE SUD/PACA (+ AUTRES))
- ❖ ASSOCIATIONS & PERSONNES QUALIFIÉES & PERSONNES PHYSIQUES (POUR LA DOC.)

◆ UN FINANCEMENT RÉPARTI

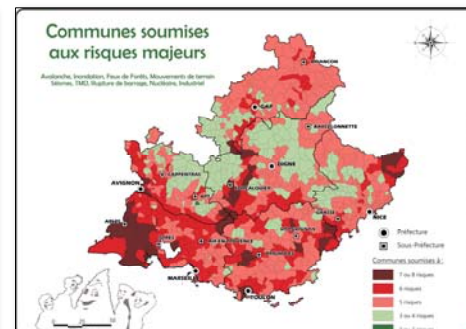
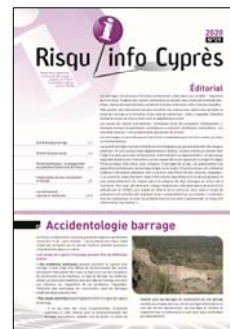
- ❖ 1/3 ÉTAT, 1/3 ÉLUS, 1/3 INDUSTRIELS

◆ UNE GOUVERNANCE PARTAGÉE

- ❖ ADMINISTRATION : 8 ÉTAT, 14 ÉLUS, 8 INDUSTRIELS

◆ NOS OUTILS

- ❖ DOCUMENTATION & INFOTHÈQUE
- ❖ SIG / CARTOTHÈQUE



◆ MOINS DE JARGON VULGARISATION !

◆ PAS DE DÉPENSES INUTILES MUTUALISATION !

◆ LE CYPRÈS : UN CATALYSEUR !

b.a.z.#f# ~ v#i \$a.f#f#



*Association Loi 1901 créée fin 2000 pour constituer une **plateforme permanente transversale et multirisques d'acteurs impliqués dans la prévention et la gestion des risques de catastrophes et la réduction de leurs conséquences.***

✓ *Un conseil scientifique*

✓ *Deux enjeux :*

- **Créer des espaces de collaboration et de concertation entre les différents acteurs du territoire**
- **Veiller, capitaliser et diffuser les savoirs et les pratiques transversales des acteurs territoriaux, nationaux et internationaux**

✓ *Trois défis :*

- **Contribuer à la connaissance scientifique et aux pratiques de la prévention et de la gestion des catastrophes**
- **Œuvrer à une prise en compte de la science et des pratiques lors de élaboration et la mise en œuvre des politiques publiques de prévention et de gestion des catastrophes**
- **Œuvrer à caractériser les changements globaux, les transitions et les points de bifurcations sur les territoires**

✓ *Quatre missions :*

- 1) **Animation et gestion des réseaux d'acteurs**
- 2) **Animation scientifique et technique**
- 3) **Animation territoriale et intersectorielle**
- 4) **Action internationale et européenne**

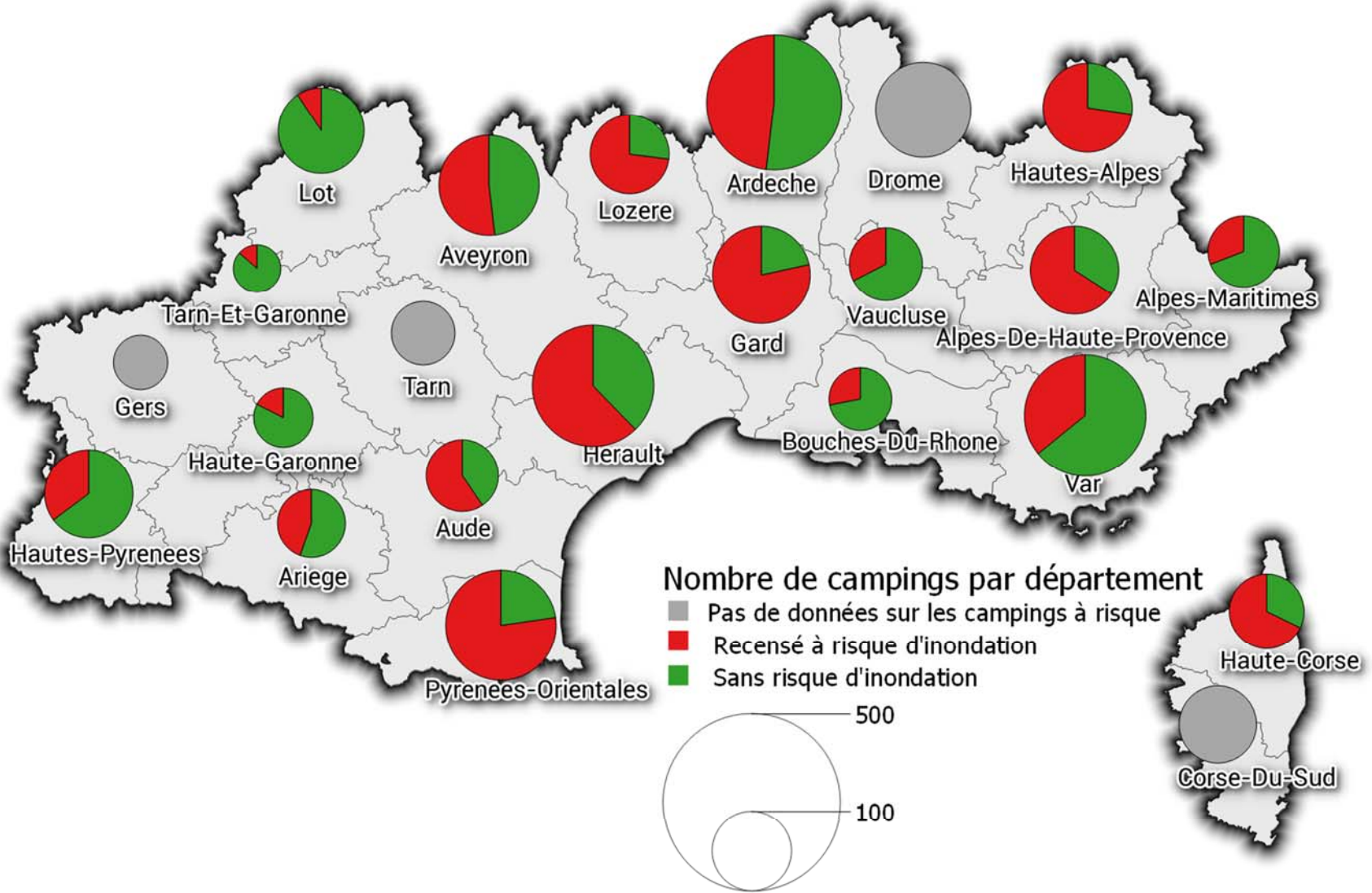
✓ *Un projet associatif émergent sur la résilience et la culture du risque*

Une centaine d'adhérents (personnes morales et physiques)

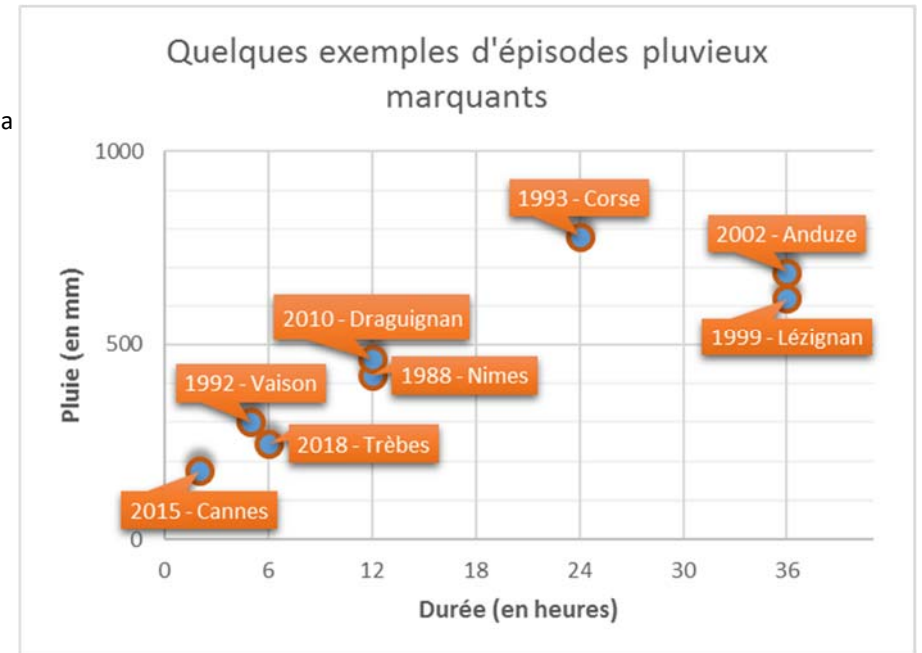
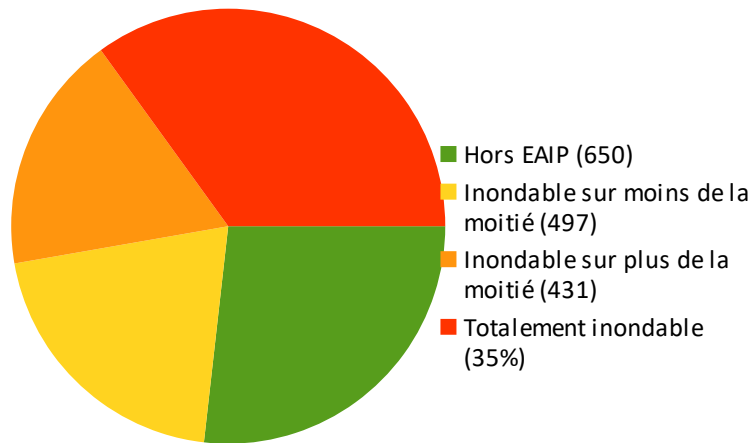
Trois projets distincts

- Une étude « Campings et prévention des risques d'inondation sur l'Arc Méditerranéen » (2018-2019), avec 3 volets :
 - Un portrait de territoire
 - Des recommandations pour les professionnels
 - Un recueil de bonnes pratiques
- Une étude spécifique « risque d'inondation et tourisme » sur le territoire de la CACPL (2019)
- Une étude plus générale « Risque d'inondation et tourisme sur l'arc méditerranéen (portrait de territoire – 2020)

Campings et inondation



Vulnérabilité



A retenir ...

Quelques chiffres clés :

- Environ 3000 campings sur les 23 départements de l'arc méditerranéen
- Ils représentent 33 % des campings présents en France
- Près d'un camping sur deux est recensé comme exposé aux inondations
- 3 sur 4 sont en partie dans l'enveloppe approchée des inondations potentielles (il s'agit d'une enveloppe maximaliste des zones inondables qui ne remplace pas la connaissance locale).

Quatre types d'inondation retenus :

Crues soudaines, ruissellement, rupture de digues, submersion marine

Différents thèmes abordés

- *Connaissance de l'aléa*
- *Mesures de réduction de l'aléa*
- *Mesures de réduction de la vulnérabilité*
- *Info préventive des campeurs*
- *Surveillance météorologique*
- *Surveillance de la montée des eaux*
- *Vigilance, aide à la décision*
- *Procédures de mise en sécurité ou évacuation*
- *Alerte*
- *Gestion post-crise*
- *Exercices*
- *CPS (cahier de prescription de sécurité)*
- *Lien avec PCS (plan communal de sauvegarde)*
- *Accompagnement local des gestionnaires*
- *Multirisque*

Modes d'hébergement

- *Tentes*
- *Caravanes*
- *Résidence mobiles de loisir*
- *Habitations légères de loisir*
- *Hébergements insolites (roulottes, yourtes, tipis, cabanes dans les arbres, hébergements flottants, bulles...)*

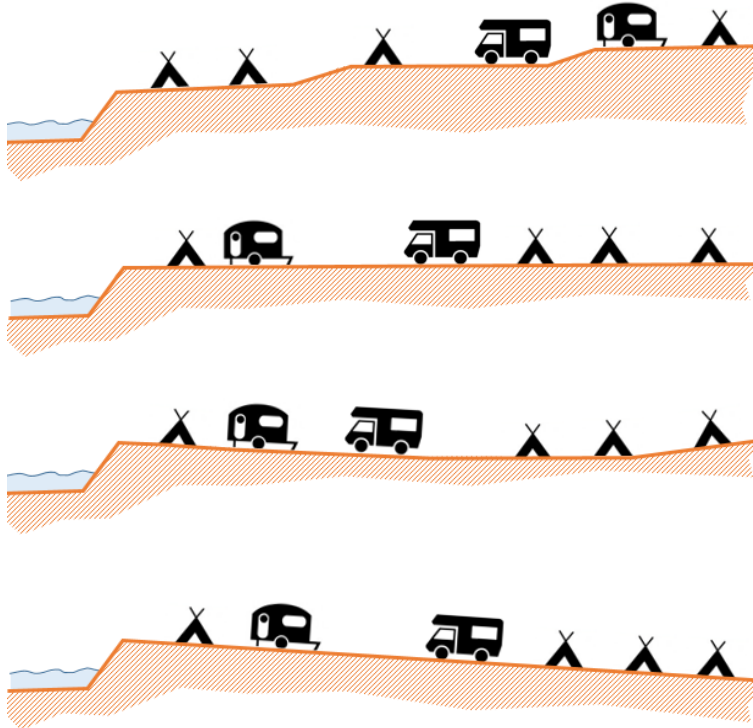
Types de structures

- *Terrain déclaré*
- *Terrains de camping aménagés*
- *Parc résidentiel de loisir*

Des recommandation

- *Recommandations générales*
- *Pour les échelons départementaux*
- *À l'échelle des bassins versants*
- *À l'échelle des communes*
- *À l'échelle de chaque terrain de camping*

Des recommandation (un exemple)



Les **débordements sont progressifs**, les terrasses peuvent être évacuées au fur et à mesure de la montée des eaux, les points hauts pour être en sécurité sont évidents et atteints facilement.

Le terrain est plat, les débordements peuvent affecter **rapidement toute la surface du camping**, avec de l'eau qui monte néanmoins assez progressivement.

Le terrain occupe **d'anciens bras de débordements**. Le débordement peut venir d'assez loin en amont (bien avant de le voir déborder au droit du camping). Les **arrivées d'eau** dans le bras de débordement peuvent être **brutales**. Dès que le bras de débordement est en eau, **des campeurs peuvent se trouver isolés** le long de la rivière, dans l'impossibilité de rejoindre des points hauts.

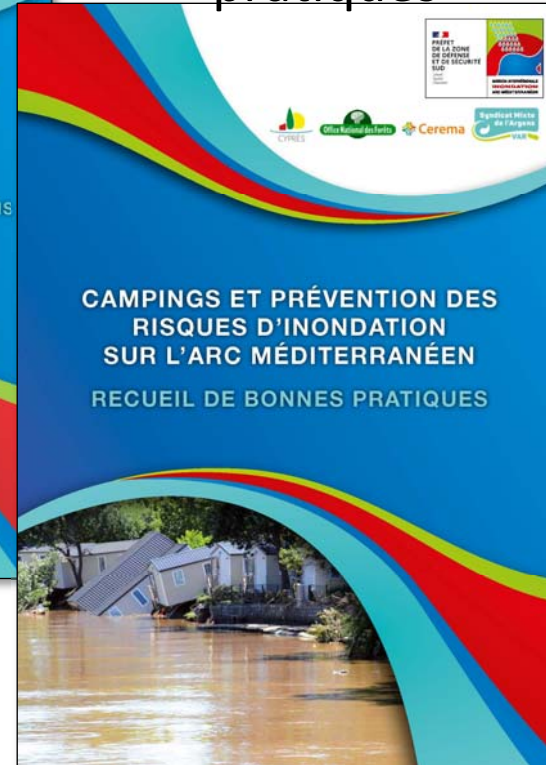
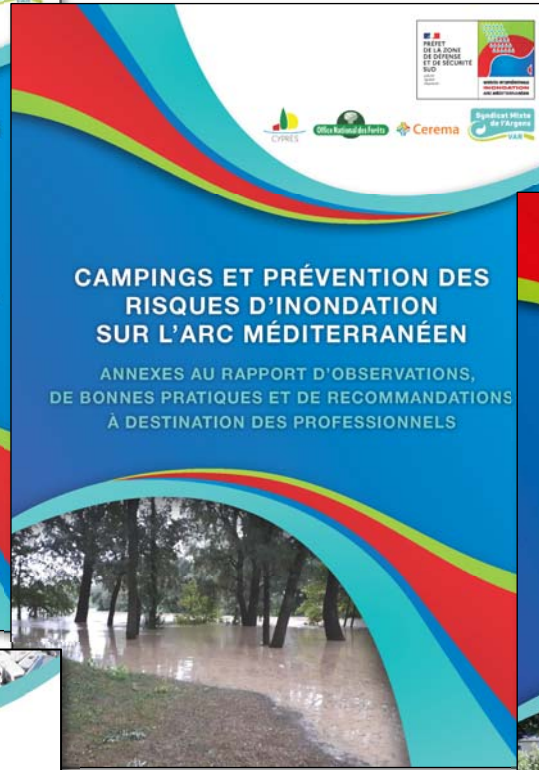
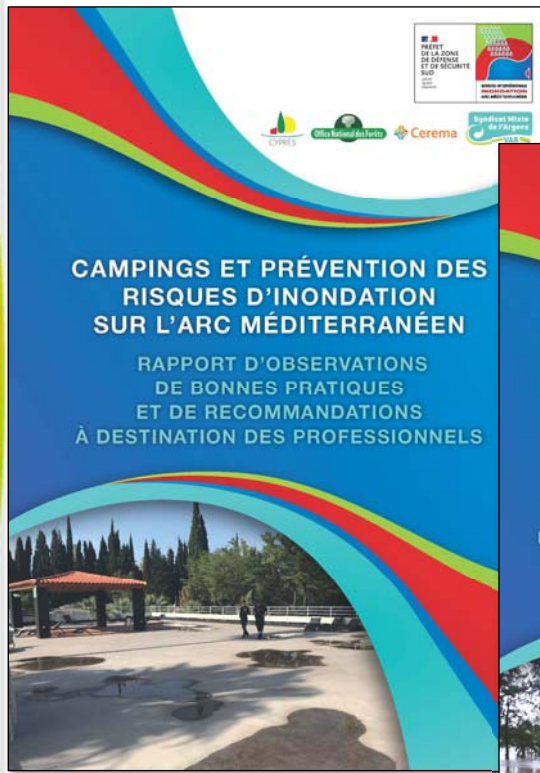
Dès les **1^{ers} débordements**, **toute la surface du camping peut être affectée brutalement**, même loin du lit mineur. C'est une configuration de lit majeur « en toit » que l'on retrouve souvent sur les cônes de déjection torrentiels.

Des bonnes pratiques (23 fiches)



Les livrables

- Un rapport d'observations
- Des recommandations
- Un recueil de bonnes pratiques



- Un flyer de partage d'expériences

Risque d'inondation et tourisme

Une **démarche expérimentale** sur une thématique encore peu explorée :

- sur le territoire de l'Arc Méditerranéen, très touristique
- avec une population particulièrement vulnérable (difficulté à l'informer, barrière de la langue, méconnaissance du territoire...)

Sujet ressorti lors des ANRN de 2019 et groupe de travail de l'AFPCN

Le partenariat et les objectifs

Menée sur la Communauté d'Agglomération Cannes Pays des Lérins dans le cadre de leur PAPI d'intention, avec 3 objectifs :

- Un **portrait de territoire** « Risques d'inondation et tourisme » sur le territoire de la CACPL
- Un **plan d'actions** et un tableau de bord associé pour être intégré au PAPI de la CACPL
- **Des recommandations méthodologiques à l'attention des acteurs** de l'Arc Méditerranéen pour déployer ce travail sur d'autres territoires

Contenu

Portrait de territoire

- Recueil de données locales sur le tourisme : hébergement touristiques, fréquentation, sites touristiques, restaurants
- Production de cartographies de synthèse
- Cartographie des acteurs (rencontre et recueil de données auprès des acteurs locaux du tourisme (offices de tourisme, services risques des communes, comité régional du tourisme, CCI...))

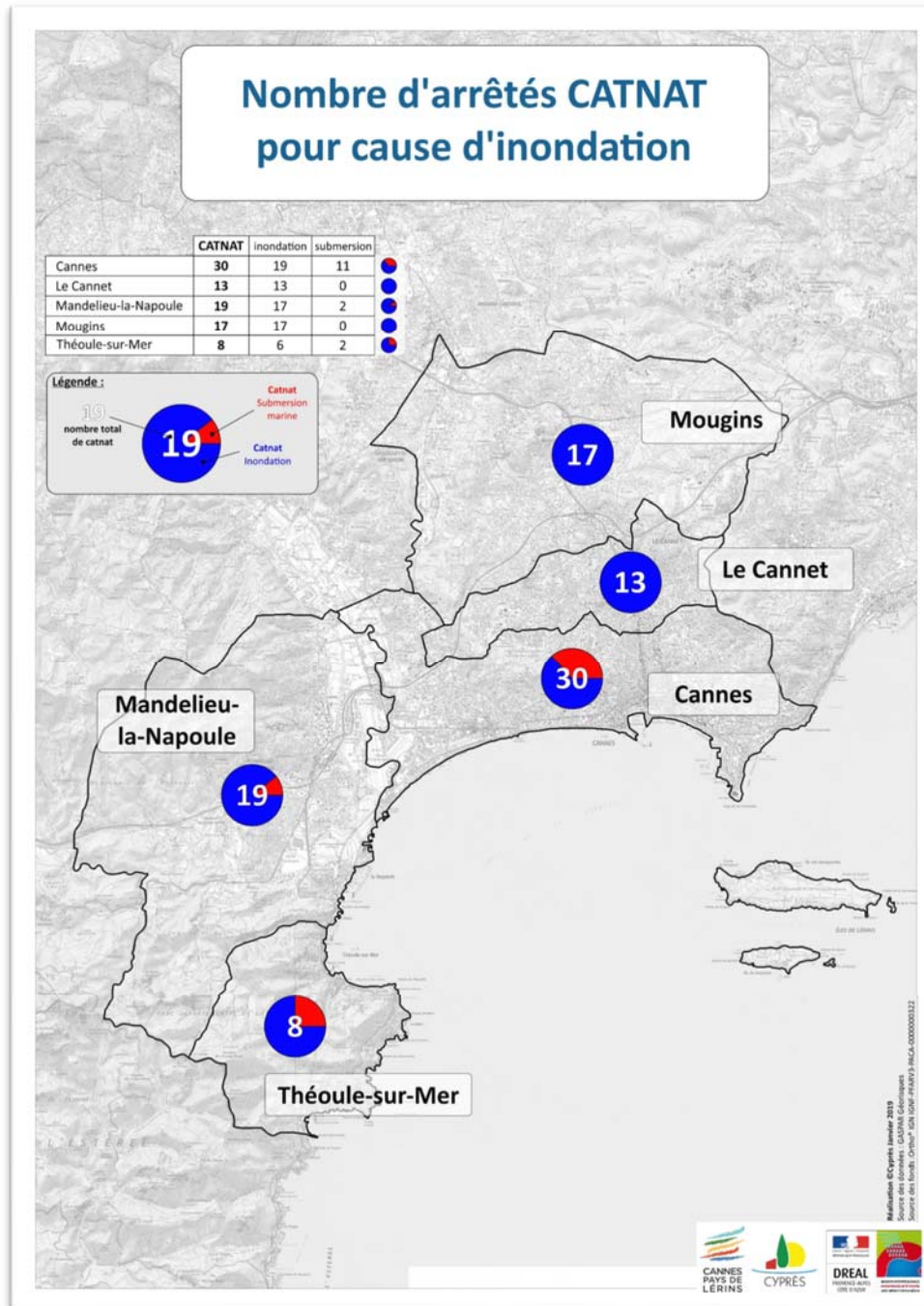
Identification des bonnes pratiques et des améliorations possibles

- Analyse des pratiques de l'État, des collectivités et des acteurs touristiques
- Réglementation à l'échelle locale (prévention, réduction de vulnérabilité...)
- Communication des acteurs touristiques locaux

Production d'un plan d'actions sur la thématique tourisme pour le PAPI



Le territoire d'étude

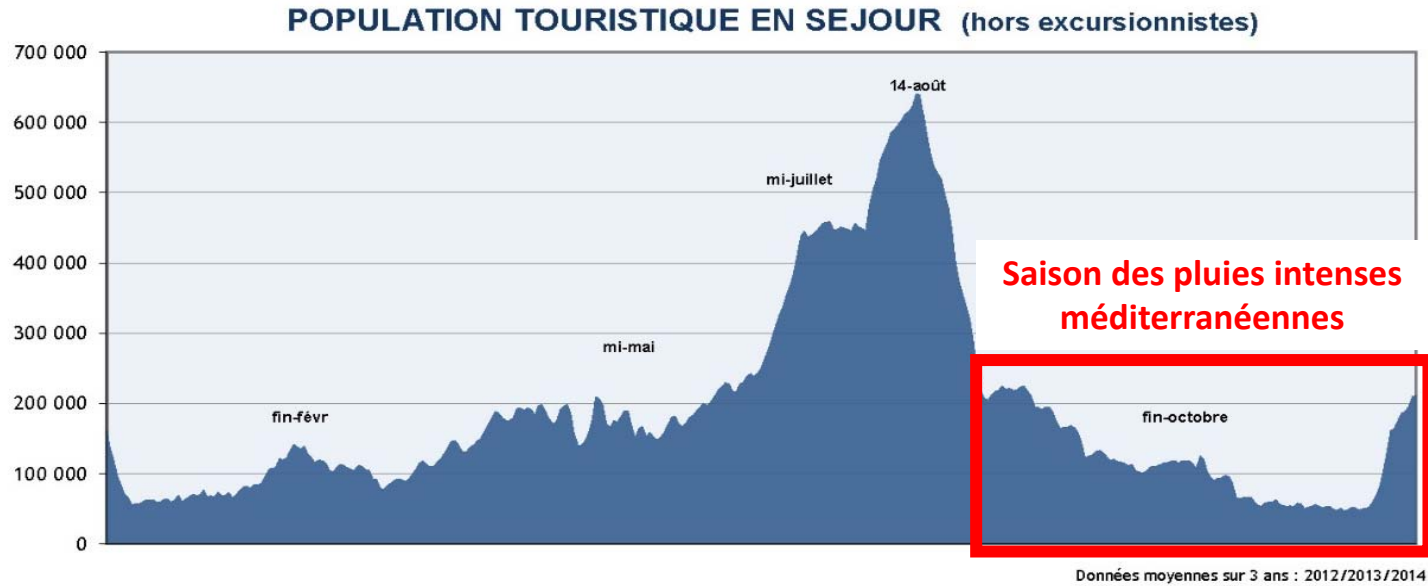


Au sein de la CACPL,
Cannes :

- 3^e commune du département des Alpes-Maritimes ayant fait l'objet du nombre le plus important de reconnaissances de l'état de catastrophe naturelle pour cause d'inondation (tout type)
- 3^e commune à l'échelle de l'Arc Méditerranéen



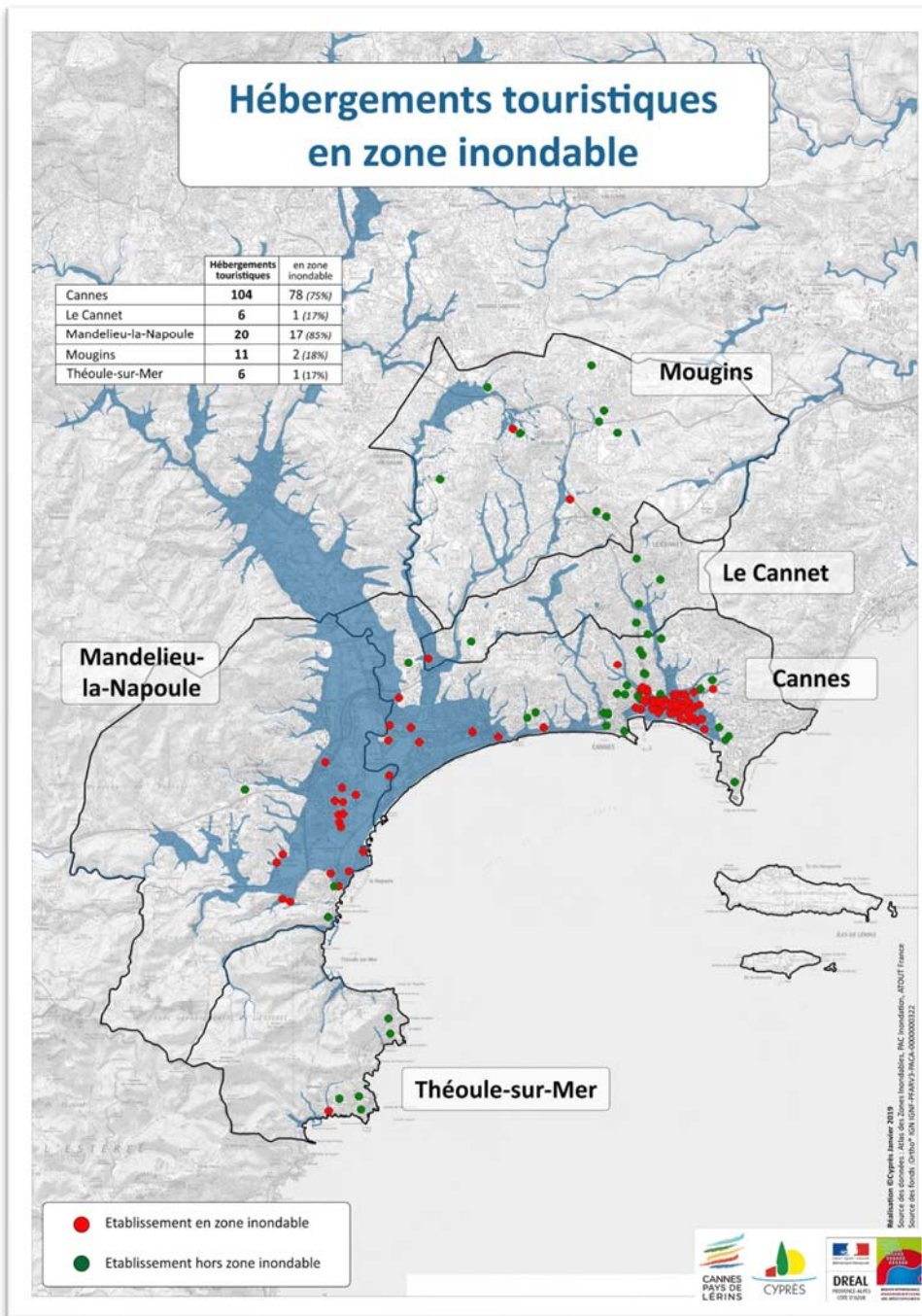
Le territoire d'étude



Le territoire peut à ces périodes connaître une fréquentation touristique de 200 000 personnes en pointe début septembre et fin décembre, plus de 100 000 personnes en octobre et environ 50 000 entre mi-novembre et mi-décembre.

(Cannes ~75 000 habitants)

L'offre d'hébergement



La CACPL représente 25% des lits touristiques des Alpes-Maritimes dans le secteur marchand (hôtels, campings, résidence de tourisme, villages vacances...)

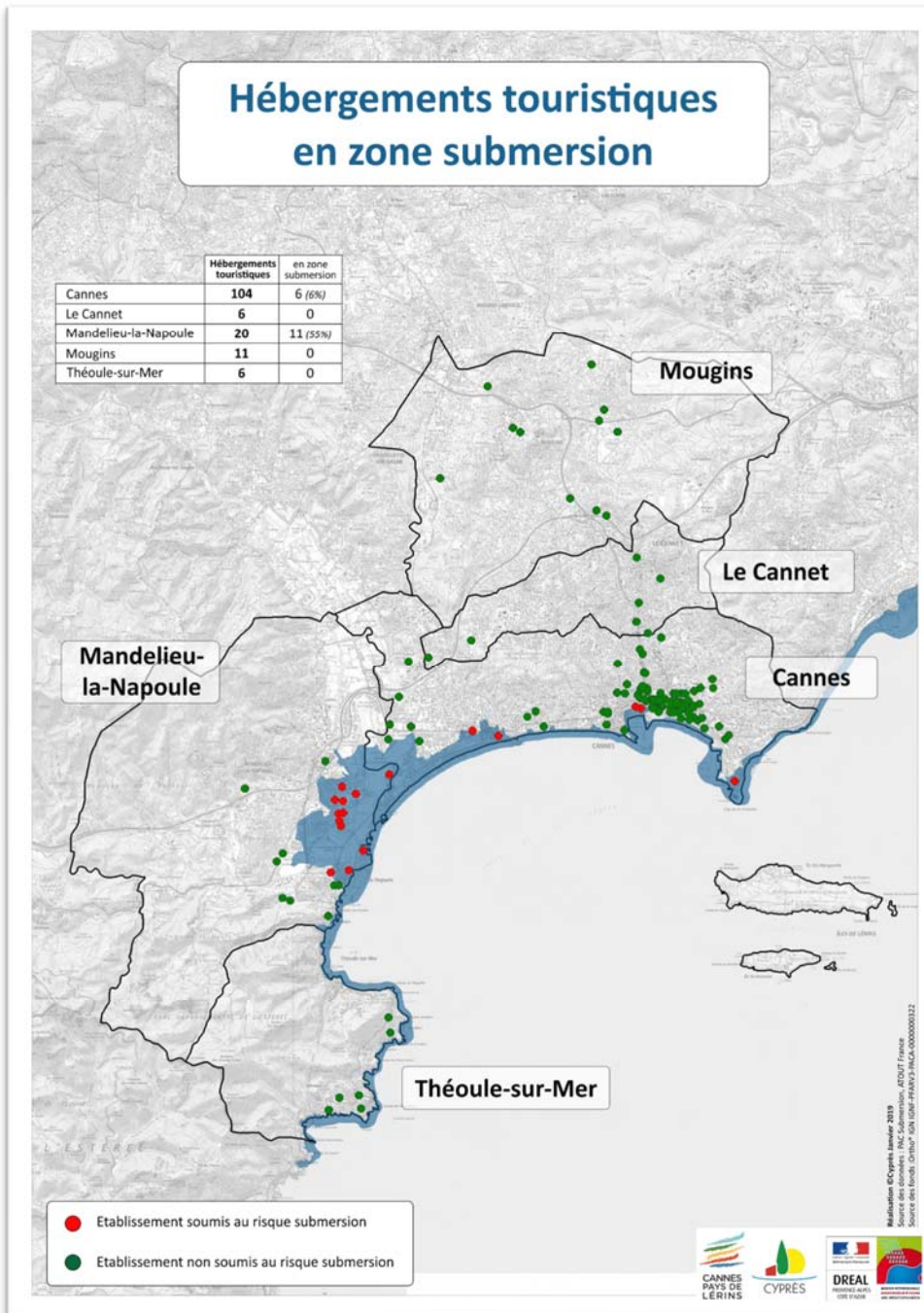
49% de l'offre se situe dans les hôtels, 37% dans les résidences de tourisme

Une offre haut de gamme : 65% de la capacité en lits touristiques dans l'hôtellerie de la CACPL sont des hôtels 4/5*

85% de l'offre d'hébergement touristique de Mandelieu-la-Napoule est située en zone inondable,
75% de l'offre d'hébergement touristique de Cannes



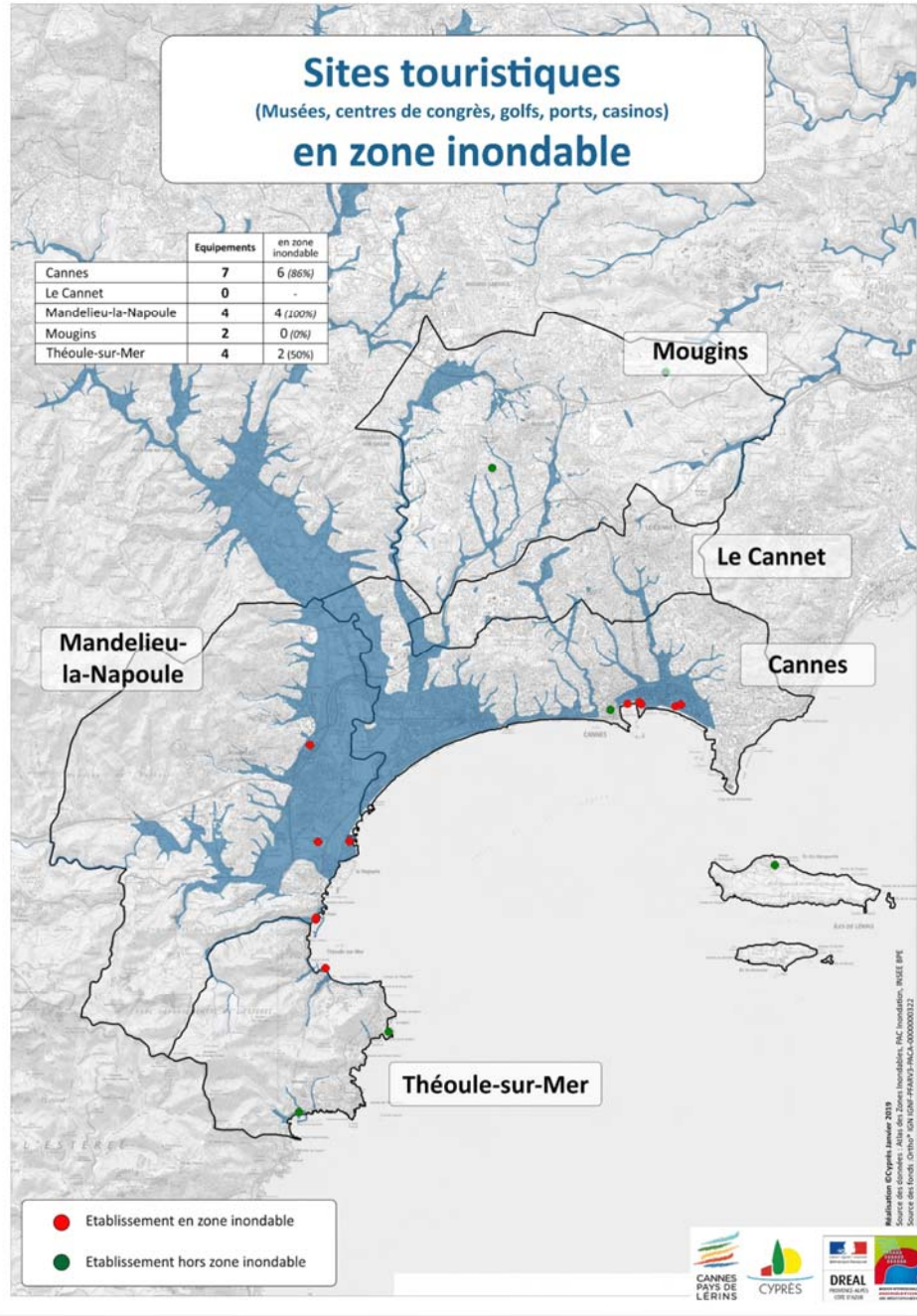
L'offre d'hébergement



55 % de l'offre d'hébergement touristique de Mandelieu-la-Napoule est exposée au risque submersion marine



Les sites touristiques



70% des sites touristiques du territoire de la CACPL recensés sont soumis au risque inondation

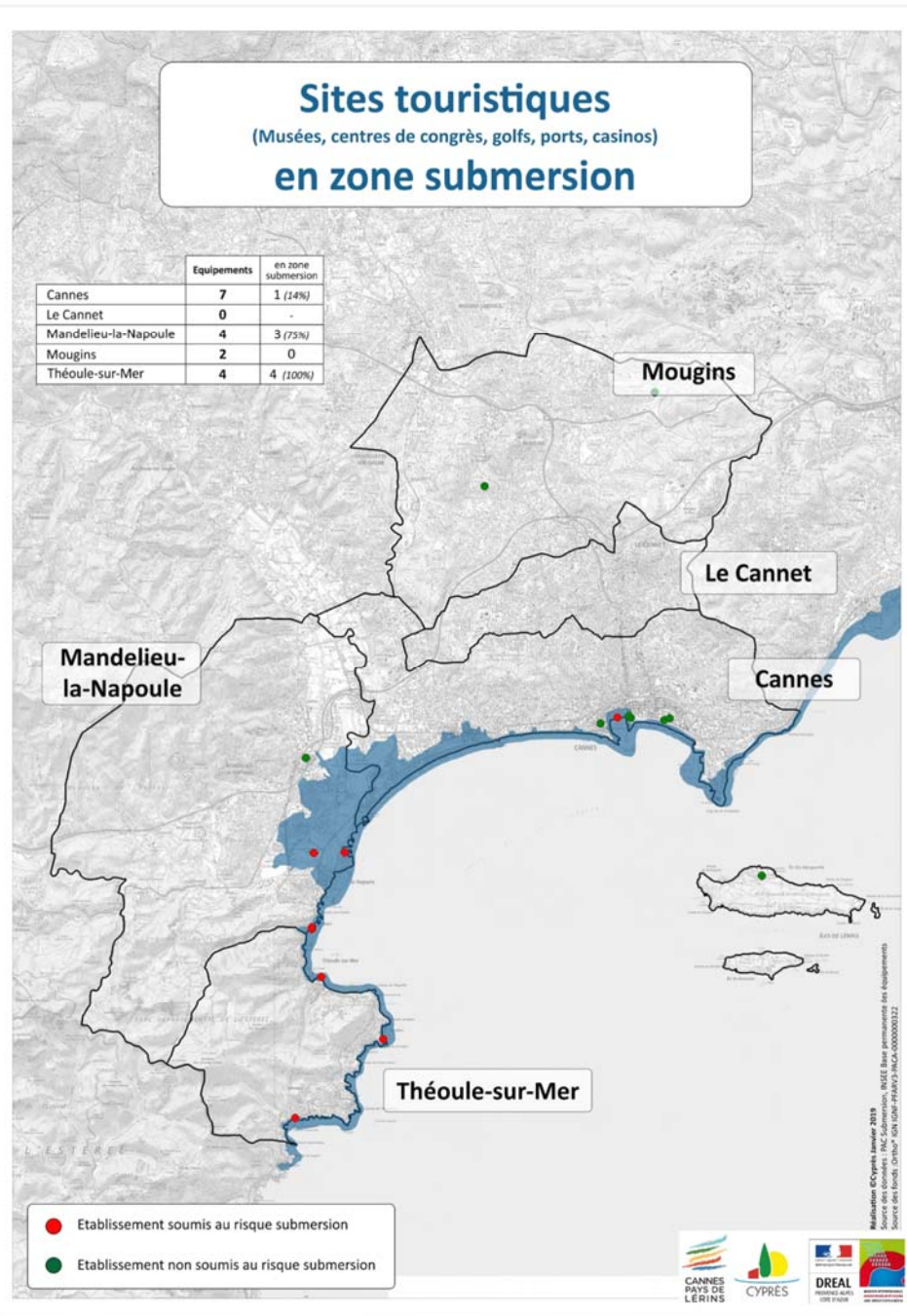
100% des sites recensés sur Mandelieu-la-Napoule,

86% des sites recensés sur Cannes,

50% des sites recensés sur Théoule-sur-Mer



Les sites touristiques



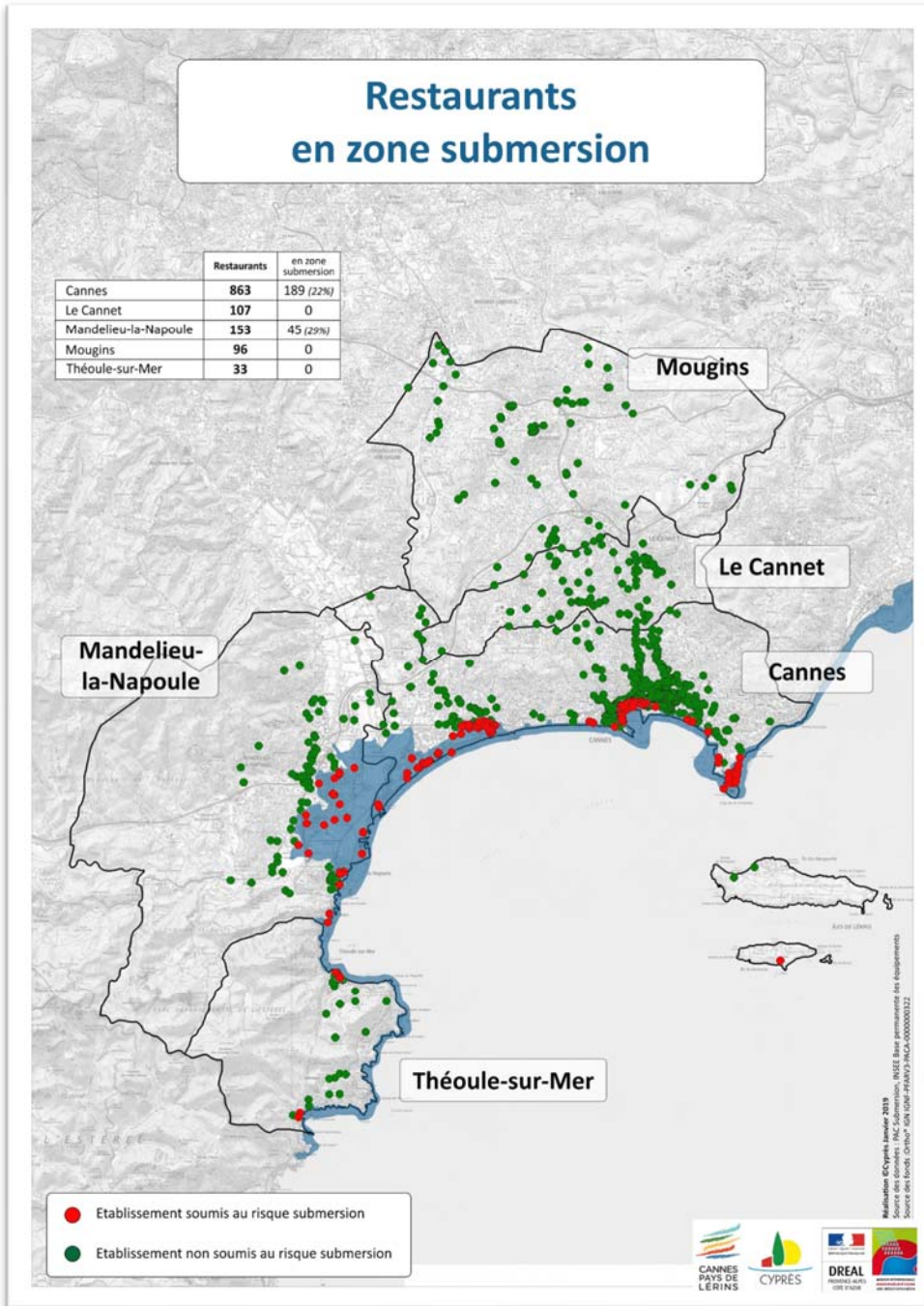
100% des sites recensés sur Théoule-sur-Mer sont soumis au risque submersion marine,

75% des sites recensés sur Mandelieu-la-Napoule,

14% des sites recensés sur Cannes



Les restaurants



29% des restaurants recensés sur Mandelieu-la-Napoule sont soumis au risque submersion marine, 22% sur Cannes

Bonnes pratiques

Gestion post-catastrophe

- Villes d'Ishigaki et d'Okinawa au Japon après le tsunami de 2011 : travail avec les hôtels pour en faire des bâtiments refuge en cas d'évacuation, mise à disposition dans les chambres d'hôtels de brochures multilingues sur le risque inondation, formation sous forme d'ateliers « évacuation des hôtels en cas de désastre »

Plan de communication post-événement

- Ville de Katherine en Australie après les inondations de 1998 : audit de l'office de tourisme afin d'évaluer l'étendue des dégâts dans le but de pouvoir organiser sa communication sur la capacité de la ville à continuer à accueillir des touristes, lancement d'une campagne de communication « Katherine back on track » - Katherine se remet sur les rails

Un plan d'actions à mettre en oeuvre

Proposition et mise en œuvre d'un plan d'actions en 4 thématiques (description, MOA, partenaires, livrables et indicateurs de suivi) => **23 actions**

Thématique	Actions	Mise en œuvre CACPL
Mise en place d'une instance de gouvernance	Comité collectivités/acteurs tourisme/services secours/experts risques/assureurs	Montage d'un groupe de travail et partenariat avec la CCI et l'Institut du tourisme
Amélioration de la connaissance	<ul style="list-style-type: none"> • Informer les populations => via la proximité et via les acteurs du tourisme • Sensibiliser et former les acteurs du tourisme => partenariats CCI et institut du tourisme (voir un label pour valoriser la formation) 	Fiche action PAPI CAPL <ul style="list-style-type: none"> • Sensibiliser les touristes au travers des acteurs du tourisme - projet partenarial avec l'Institut du tourisme : identification des établissements du tourisme en zone inondable, création de supports de diffusion et diffusion des supports • Inciter les établissements du tourisme à avoir un POMSE (partenariat avec le CRT ou la CCI pour créer un label des établissements) Budget : 50 k€ HT Planning : 2021-2026
Réduction de la vulnérabilité	Promouvoir et accompagner les structures touristiques	Ateliers mensuels de sensibilisation des entreprises
Alerte et gestion de crise	Former et accompagner	Intégré dans les axes 1, 2 et 3 du PAPI

Production d'un plan d'actions pour le PAPI (extrait)

Thématiques	Intitulé de l'action	Description de l'action	Maître d'ouvrage	Partenaires	Livrables	Indicateurs
Mise en place d'une instance de gouvernance	Mise en place d'un comité local pour la gestion des risques inondations dans le secteur du tourisme	Mise en place d'un comité regroupant collectivités, représentants du secteur touristique, services de secours, assureurs, experts des risques pour définir et conduire un programme d'action sur la prévention des inondations dans le secteur du tourisme	CACPL	Collectivités, représentants du secteur touristique, services de secours, assureurs, experts des risques	/	Nombre d'actions lancées et finalisées Nombre de réunions du comité local
Amélioration de la connaissance et de la conscience du risque	Information des populations touristiques sur les risques inondations	Mettre à disposition l'information sur le risque dans le quotidien du touriste	CACPL et communes	Offices de tourisme locaux, CCI, Unions des métiers et des Industriels de l'Hôtellerie et de la Restauration	Fiches 8 bons comportements, fiches consignes parkings, voitures en anglais, espagnol, italien	Nombre de mises en ligne des consignes sur les sites internet des offices de tourisme
		Mise à disposition de supports multilingues des consignes à suivre en cas d'inondation			Goodies	Diffusion des consignes dans les gares et aéroports en cas de vigilance météorologique
		Affichage réglementaire des risques dans les hébergements touristiques			Affiche réglementaire des risques	Nombre de mise à disposition et téléchargements des fiches
		Mobilisation de personnels itinérants pour communiquer sur le risque inondation au moment des pics touristiques			/	Nombres d'actions de sensibilisation menées
		Développer des actions dédiées pour sensibiliser les enfants en vacances (bandes dessinée, cahier de jeux, ateliers dans les hôtels, concours...)				
		Réaliser des animations culturelles autour du risque inondation en saison touristique				

Les livrables



- Un rapport d'application sur le territoire de la CACPL
- Un livret de recommandations méthodologiques pour établir des portraits de territoires sous l'angle « Risques d'inondation et tourisme »

Les livrables



- Un portrait de territoire et recueil de bonnes pratiques (distinguer EAIP, AZI, PPRI)
- Un livret de recommandations pour les acteurs du tourisme

Merci de votre attention



En collaboration avec



Intervenant : Ghislaine Verrhiest-Leblanc

ghislaine.verrhiest@developpement-durable.gouv.fr

06 03 71 86 31




**PRÉFET
DE LA ZONE
DE DÉFENSE
ET DE SÉCURITÉ
SUD**
*Liberté
Égalité
Fraternité*

RISQUES D'INONDATION ET TOURISME

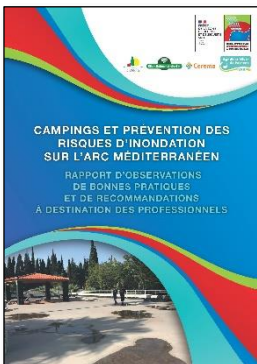
sur l'arc méditerranéen



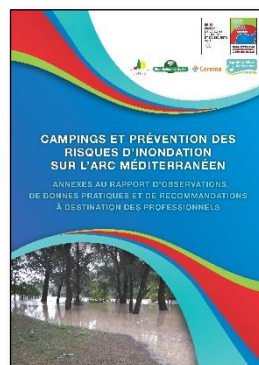
En collaboration avec



Liens de téléchargement des documents cités dans la présentation



[rapport_d_observations_campings_et_inondation_arc_med.pdf](#)

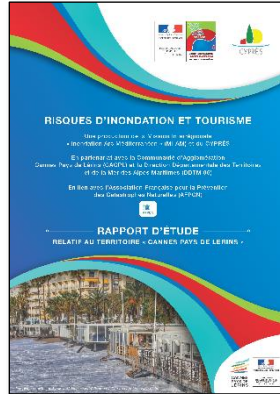


[annexes_rapport_campings_2020-07-v2-hd.pdf](#)

[recueil_bonnes_pratiques_campings_et_inondation_arc_med.pdf](#)



[20180705 flyer campings arc mediterraneen vf.pdf](#)

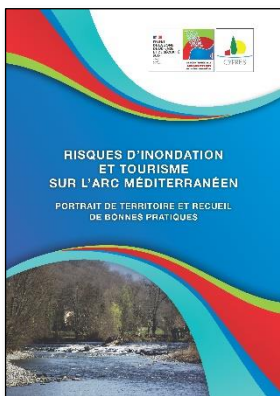


[rapport inondation tourisme miham cypres capcl_ddtm06.pdf \(developpement-durable.gouv.fr\)](#)

[de pliant inondation tourisme miham cypres.pdf \(developpement-durable.gouv.fr\)](#)



[recueil des bonnes pratiques risque inondation et tourisme - v6 - 2020-11-16.pdf \(developpement-durable.gouv.fr\)](#)



[plaquette inondation tourisme arc med par page.pdf \(developpement-durable.gouv.fr\)](#)

