



SEMINAIRE DE L'ANEB #5

30 et 31 mars
2022
Paris

Atelier 4C : Données de suivi de l'impact du changement climatique sur l'Eau par Bassin

Présentation du projet LIFE Eau et Climat



Le projet LIFE Eau&Climat (LIFE19 GIC/FR/001259)
a reçu un financement du programme LIFE de la Commission Européenne

ORGANISÉ PAR :

ANEB

ASSOCIATION NATIONALE
DES ÉLUS DES BASSINS



Dr Sonia SIAUVE
Office International de l'Eau



Le projet LIFE Eau&Climat - en quelques mots



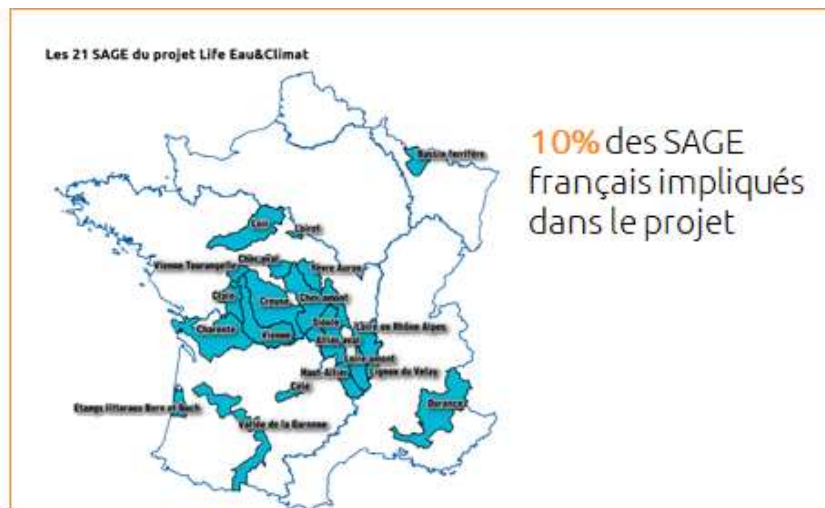
3,7 M €
Total Budget

2 M €
EU funding

4 years

14 partners

Start **1^{er} Sept 2020**



Notre force?



Le consortium de projet :

coordonateur

5 partenaires techniques et scientifiques



9 partenaires territoriaux



9 partenaires territoriaux avec différents niveaux de maturité en termes d'adaptation au changement climatique -> permet les échanges entre pairs et avec des partenaires scientifiques pour assurer la pertinence des outils développés



Le projet LIFE Eau&Climat - OBJECTIFS PRINCIPAUX

- ❖ Aider les acteurs de la gestion locale de l'eau à évaluer les effets du changement climatique (en particulier les membres des CLE)
- ❖ Prendre en compte ces impacts dans les SAGE avec des mesures «sans regret»
- ❖ Assurer la répliquabilité et la transférabilité des outils à d'autres SAGE que les 21 impliqués dans le projet

ACTION

Comment? Quelles actions?

- ❖ **Développement d'outils** pour évaluer les vulnérabilités d'un territoire et planifier des trajectoires d'adaptation (sur la base d'outils déjà existants comme : l'outil Objectif'Climat Trajectoires de l'ADEME)
- ❖ Facilitation de l'accès aux données hydro-climatiques : Création d'une **extension Eau du portail DRIAS** (Météo France)
- ❖ **Mobilisation des scientifiques** : échanges entre acteurs et transfert des connaissances au niveau local (acteurs de CLE)
- ❖ Communication sur les outils (nouvelle rubrique sur gesteau.fr) et **formation des utilisateurs** : gestionnaires et PME
- ❖ **Répliquabilité et transfert des résultats** à tous les acteurs français (ministères, agences de l'eau, OFB, etc) et en Europe





C1 : Développement et validation d'outils d'aide à la décision pour les acteurs locaux

- 2 Etablissement Public Loire
- 5 EPTB Vienne
- 14 Syndicat Mixte Bassin Versant des Lacs du Borm

C2 : Mobilisation des acteurs locaux – analyse des pratiques et recommandations

- 6 Réalisation d'un guide et organisation de réunions par SAGE
- 9 Création de supports de comm et organisation de réunions publiques et techniques
- 12 Nomination d'1 Ambassadeur Climat pour sensibiliser et communiquer sur le CC
- 15 Réalisation d'une étude prospective pour définir une stratégie d'adaptation concertée
- 17 Création d'un réseau de référents CC pour favoriser l'émergence de dynamiques locales
- 20 Sensibilisation aux économies d'eau : récupération eau de pluie, formation sur les pratiques herbagères adaptées, diagnostics hydrauliques de plans d'eau

C3 : Faciliter l'accès aux données hydro-climatiques

- 3 Etude de gestion quantitative (HMUC) pour la mise en œuvre du CTGQQ
- 8 Création d'un observatoire citoyen et identification des données/indicateurs possibles
- 10 Suivi de cours d'eau par installation d'échelles limnimétriques et de repères d'étiage
- 13 Utilisation d'images et de données satellitaires pour améliorer l'irrigation agricole
- 18 Etablissement de nouveaux indicateurs CC pour alimenter le tableau de bord SAGE
- 21 Suivi de plans d'eau par installation de sondes et formation des propriétaires

C4 : Renforcer les échanges entre gestionnaires et chercheurs

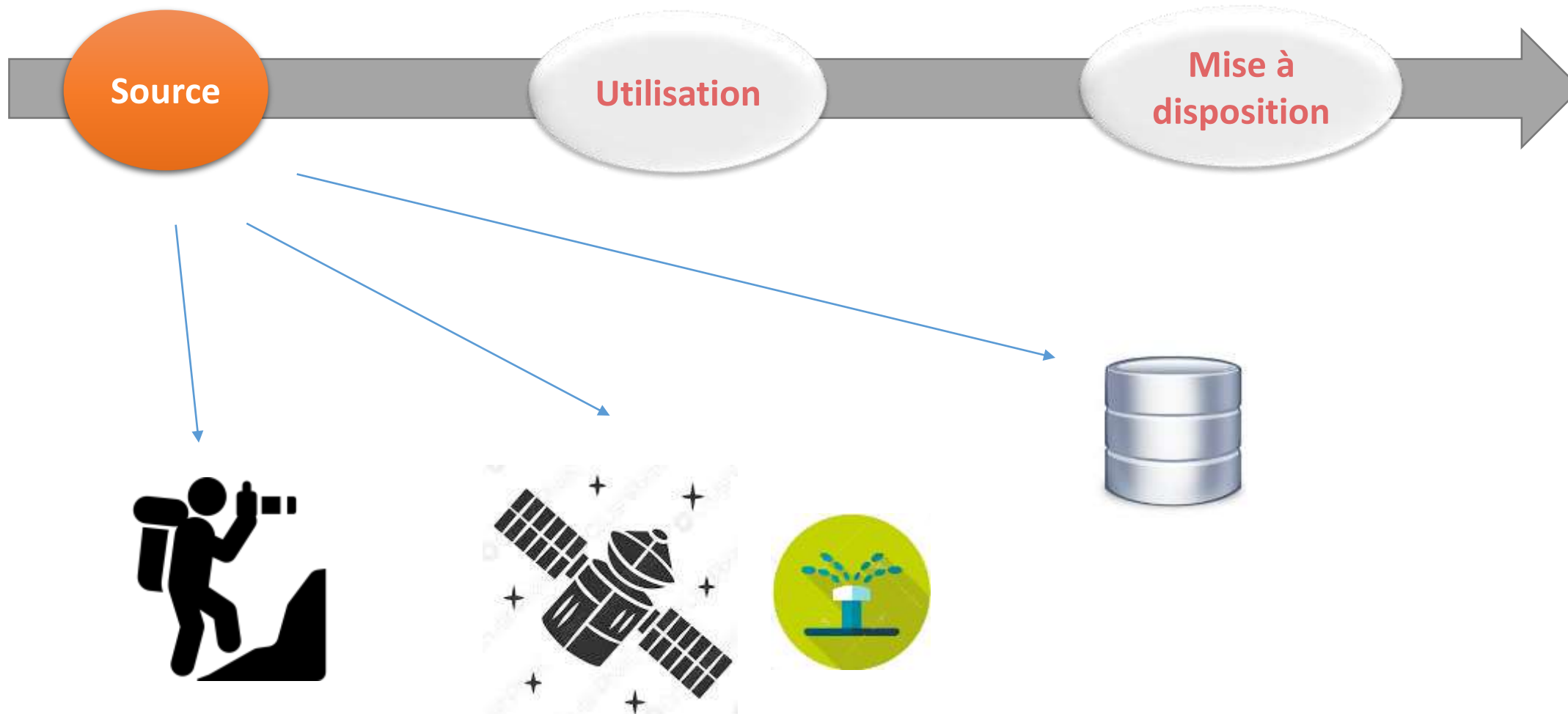
- 1 Modélisation hydrologique du BV (transfert superficiels et souterrains)
- 4 Organisation de journées d'échanges chercheurs-gestionnaires
- 7 Mobiliser les chercheurs pour réaliser une étude prospective (restitution cartographique)
- 11 Etude globale HMUC et définition d'une stratégie quantitative
- 16 Développement d'un outil de modélisation adapté aux plans d'eau littoraux
- 19 Etude socio-économique de l'impact des démarches d'adaptation au CC (projet PYGAR)



Focus données



Les **données** dans le projet LIFE Eau&Climat





Les **données** dans le projet LIFE Eau&Climat



Source

Utilisation

Mise à disposition



Études prospectives
(HMUC, PTGE, modélisation
fonctionnement hydrologique)



2 outils :

- Diagnostic vulnérabilités
- TACCT-Eau



Livre blanc sur les conditions de
modélisation à l'échelle locale (INRAE)



Les données dans le projet LIFE Eau&Climat





Le projet LIFE Eau&Climat - premiers enseignements



- ❖ Impératif de **continuellement informer les acteurs** sur les impacts du changement climatique
 - besoin de médiation scientifique : explication des résultats de la recherche
 - besoin d'argumentation pour convaincre (notamment sur l'incertitude)
 - besoin d'utiliser différents supports et méthodes : réunions, MOOC, dépliants, expositions...
- ❖ Besoin d'**outils pratiques** à l'échelle locale : développement ET communication
- ❖ Nécessité de privilégier les **approches multipartenariales**
- ❖ Nécessité d'**organiser le travail entre les différentes échelles** : du local au national à l'international

Merci pour votre attention



Dr Sonia SIAUVE

Office International de l'Eau (OiEau)
Coordinatrice du projet LIFE Eau&Climat



#LifeEauClimat



@gesteau



<https://www.gesteau.fr/life-eau-climat>