

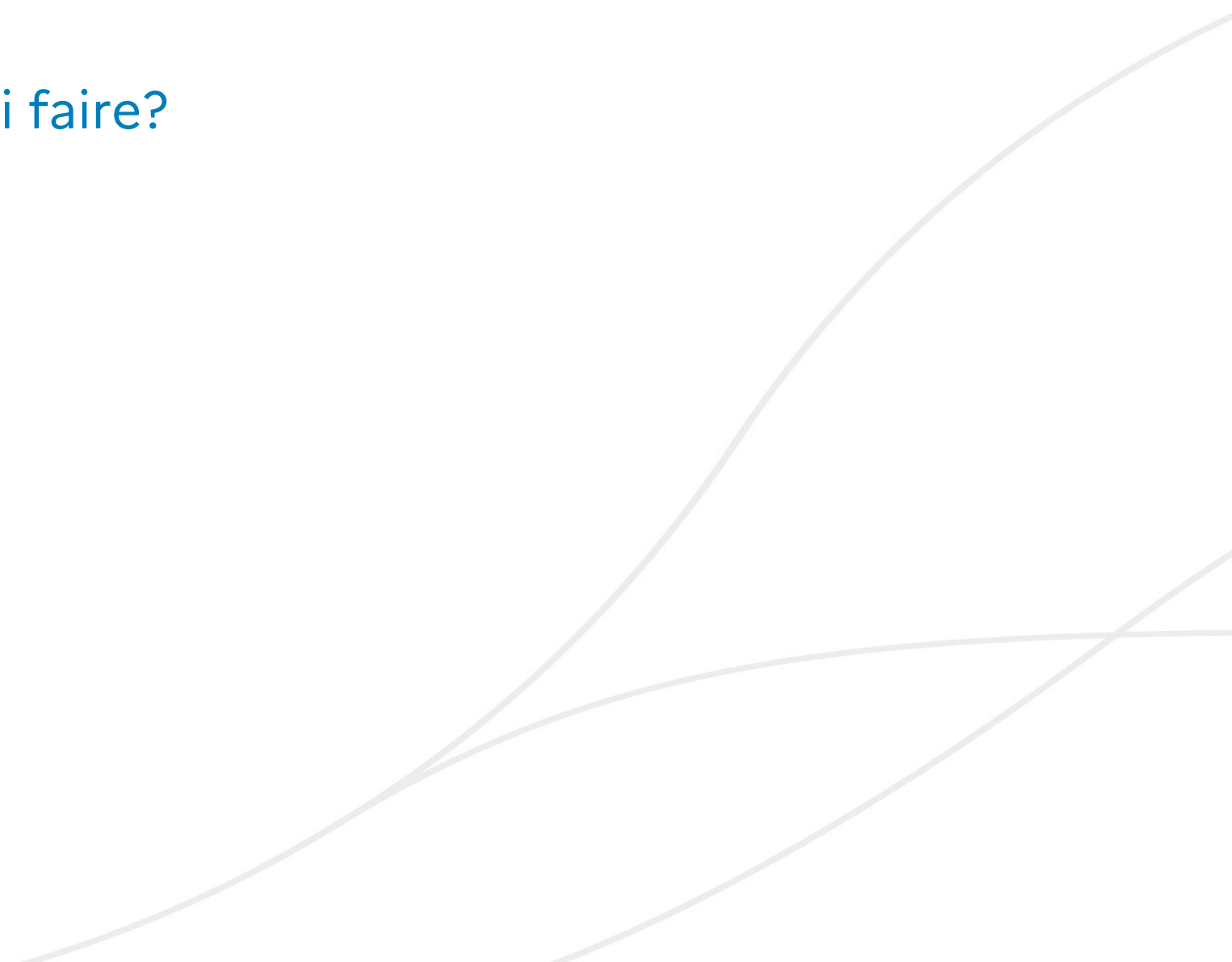


LES OUTILS DE GESTION DES DONNÉES DU SIE MOBILISABLES PAR LES STRUCTURES DE BASSINS

Séminaire de l'ANEB
31 mars 2022

Annie Olry, OFB, Chef de projet SI Eau
Rémi Escaffre, OFB, chef de projet Naïades
Anne Winckel, BRGM, chef de projet ADES

Sommaire

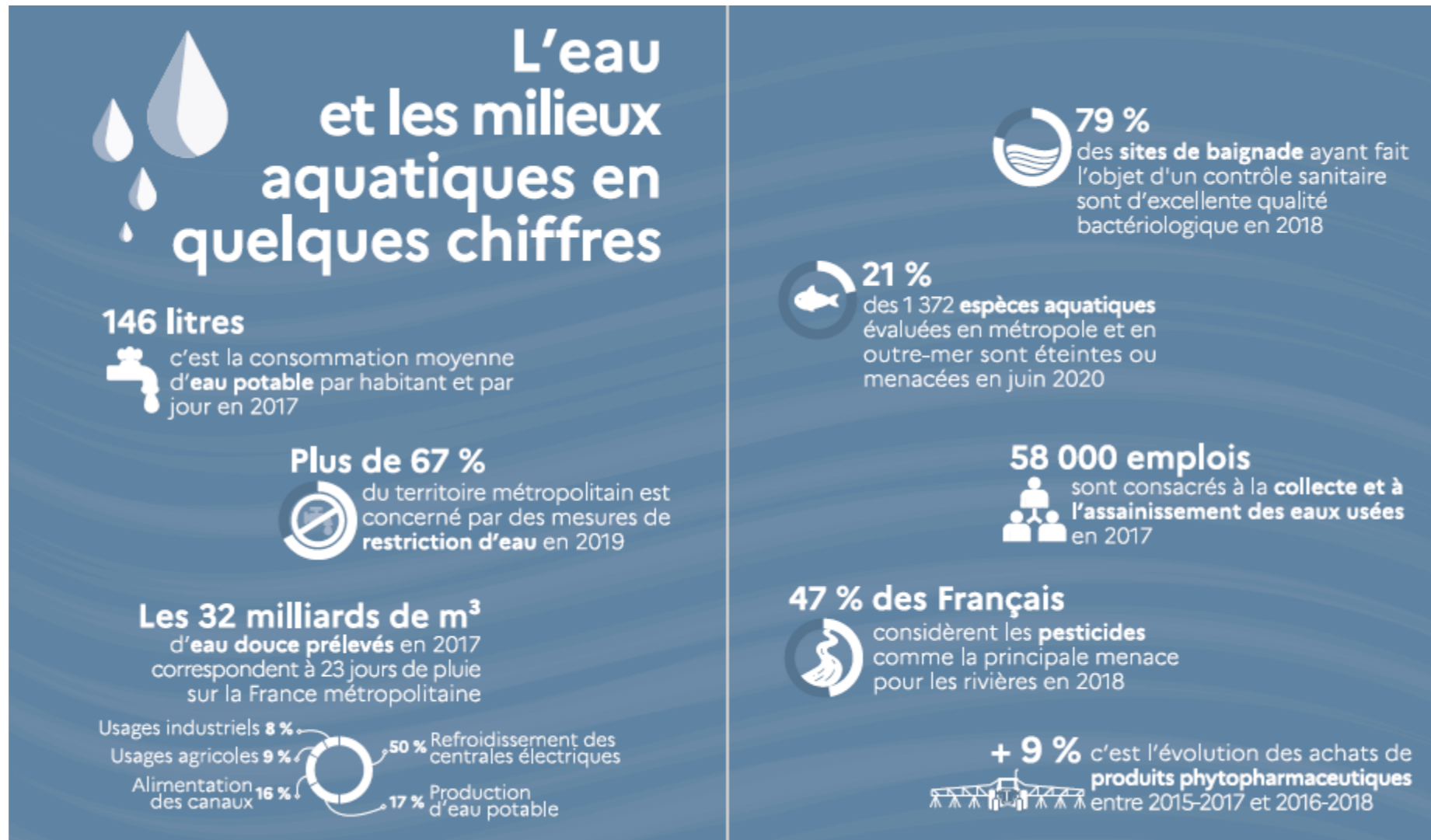
- La donnée sur l'eau pour quoi faire?
 - Qu'est-ce que le SIE?
 - Le contenu du SIE
 - Zoom sur Naiades et ADES
- 

LA DONNÉE SUR L'EAU, POUR QUOI FAIRE ?



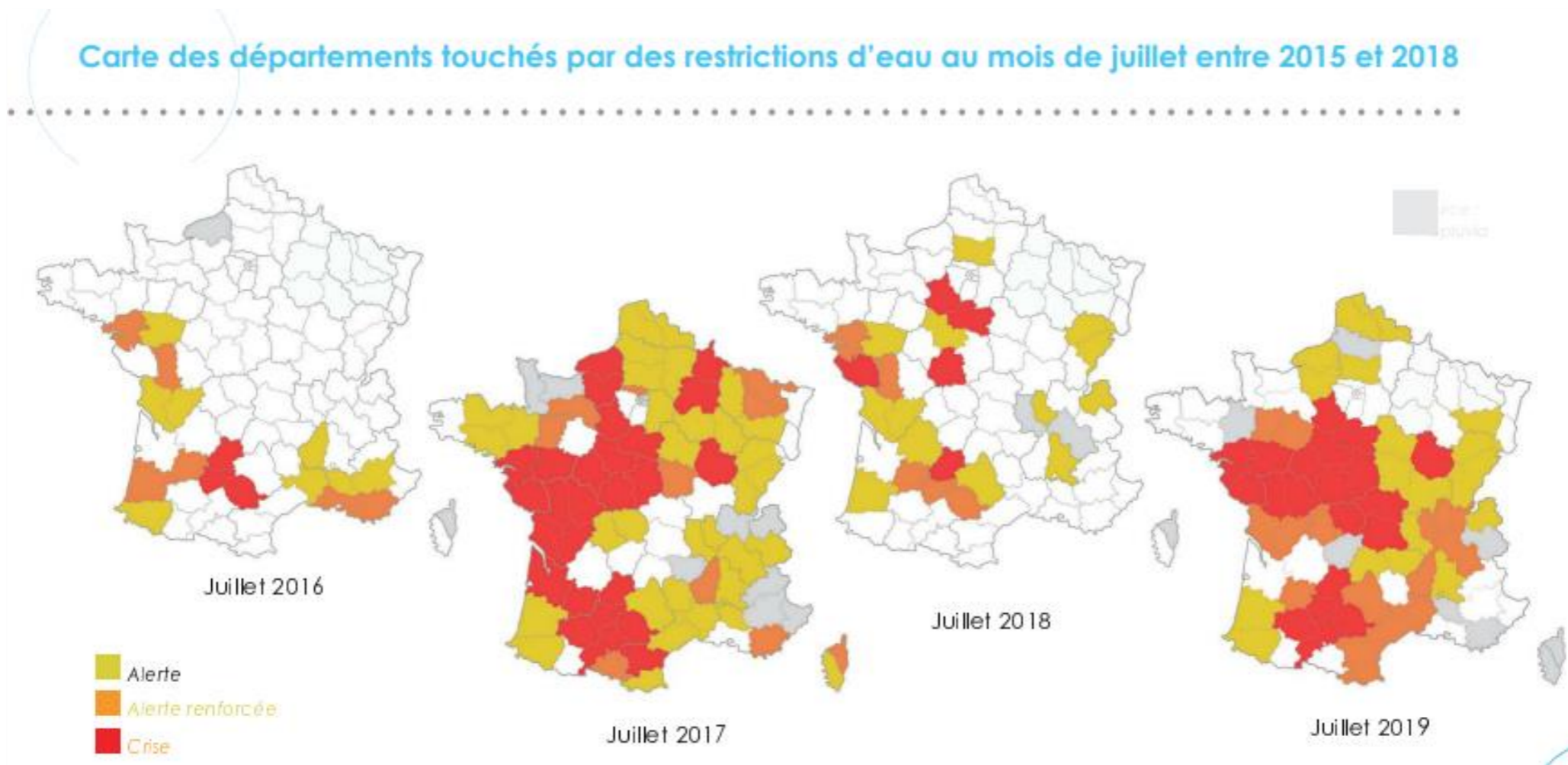
Objectiver et informer

Objective et rend compréhensible la réalité



Orienter les politiques publiques

La donnée permet la **conception**, la **mise en œuvre** et l'**évaluation** des politiques publiques



QU'EST-CE QUE LE SI EAU ?

The image features a clean white background. In the lower right quadrant, there are three thin, light gray curved lines that sweep upwards and to the right, creating a modern, abstract graphic element.

Les composantes du SI Eau

« Un système d'information est un réseau complexe de relations structurées où interviennent **hommes**, **machines** et **procédures** qui a pour but d'engendrer des flux ordonnés d'informations pertinentes provenant de différentes sources et destinées à servir de base aux décisions. »

Hugues Angot



Le périmètre du SI Eau

Objectifs

Collecter, enregistrer et communiquer les données et indicateurs sur :

- l'eau
- les milieux aquatiques
- les usages de l'eau
- les services publics d'eau et d'assainissement

Type de données

- Eaux de surface continentales
- Eaux côtières et de transition
- Eaux souterraines
- Milieux aquatiques
- Espèces aquatiques et habitats
- Activités humaines liées à l'eau
- Actions mises en œuvre

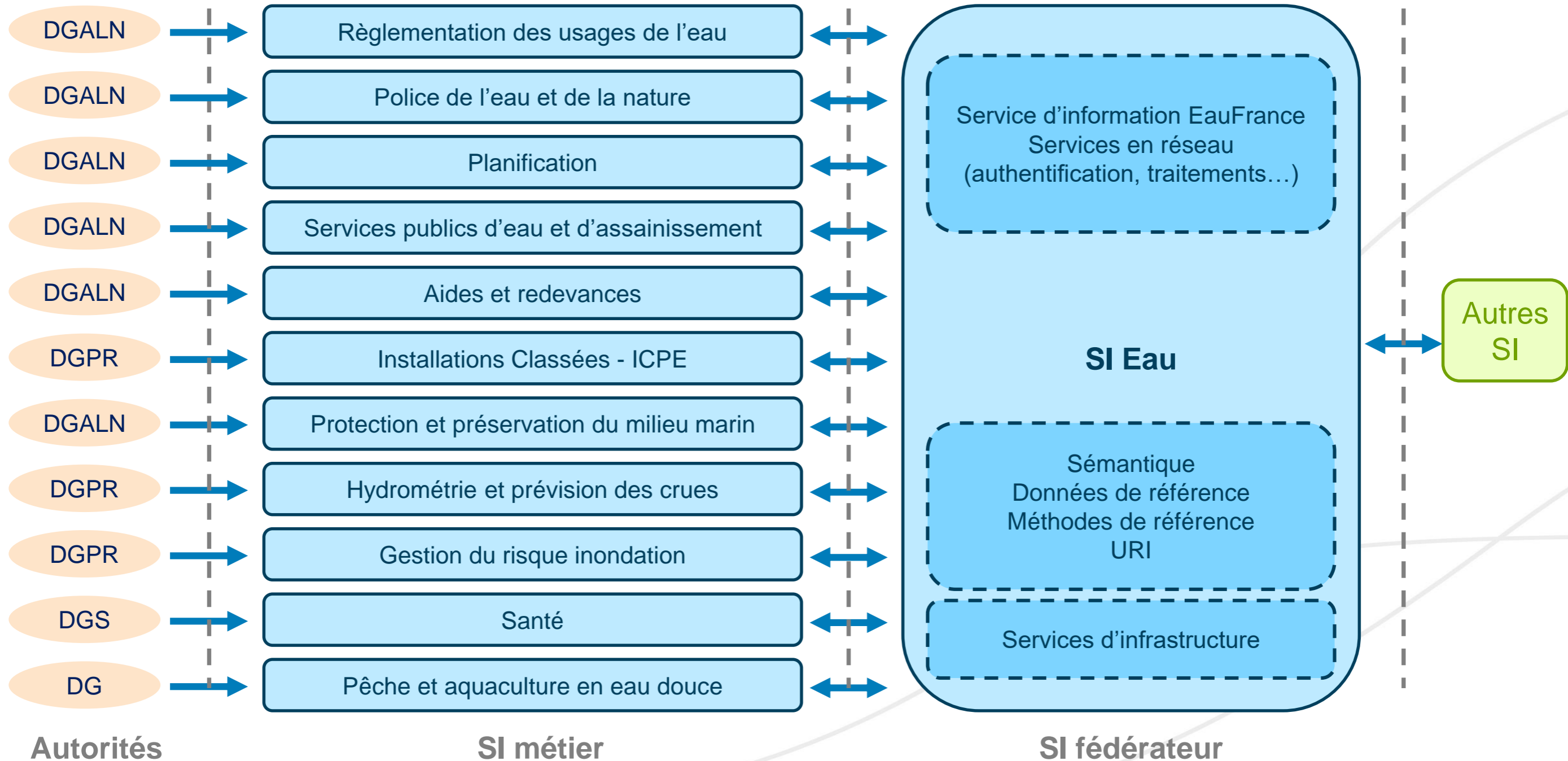
Périmètre géographique

- France métropolitaine
- DOM

Nature des données

- Données brutes
- Données élaborées (indicateurs...)

L'architecture générale du SI Eau



Les textes fondateurs du SI Eau

11 politiques publiques liées à l'eau

Un système d'information fédérateur

Objectifs : garantir la qualité, la cohérence de la donnée, faciliter la transmission et la diffusion, partager des services avec les SI de politique publique

Un schéma de données national : gouvernance, services communs, méthodes et données de référence

Les politiques publiques : un ministère responsable opère un SI de politique publique

Objectifs : produire, gérer, transformer, utiliser la donnée pour la mise en œuvre de la politique publique

Un schéma de données métier : responsabilités de production de la donnée, gouvernance

29 juillet 2021

JOURNAL OFFICIEL DE LA RÉPUBLIQUE FRANÇAISE

Texte 1 sur 163

Décrets, arrêtés, circulaires

TEXTES GÉNÉRAUX

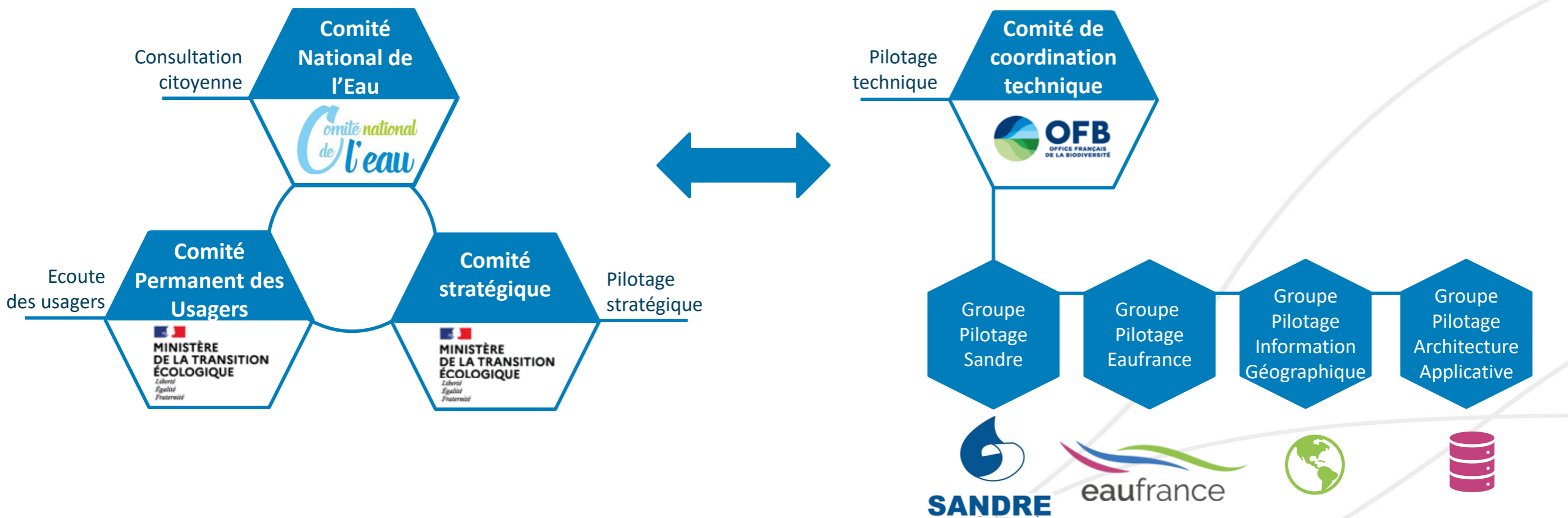
MINISTÈRE DE LA TRANSITION ÉCOLOGIQUE

Arrêté du 27 mai 2021 modifiant l'arrêté du 19 octobre 2018 approuvant le schéma national des données sur l'eau, les milieux aquatiques et les services publics d'eau et d'assainissement

NOR : TREL2110160A

La ministre de la transition écologique,

La gouvernance du SI Eau



LE CONTENU DU SI EAU

The image features a clean, minimalist design. The main focus is the text 'LE CONTENU DU SI EAU' in a bold, dark blue, sans-serif font, positioned on the left side of the page. To the right, there are three light gray, curved lines that sweep upwards and to the right, creating a sense of movement and modernity. The background is a solid, light gray color.

Les données du système des données publiques de l'eau

- Données de **référence** (cohérence)
- Données **d'observation** issues de SI métiers et **partagées** selon leur schéma de données
- Données issues de SI **externes**
- Données et informations issues du **traitement des données précédentes**

Les données de référence

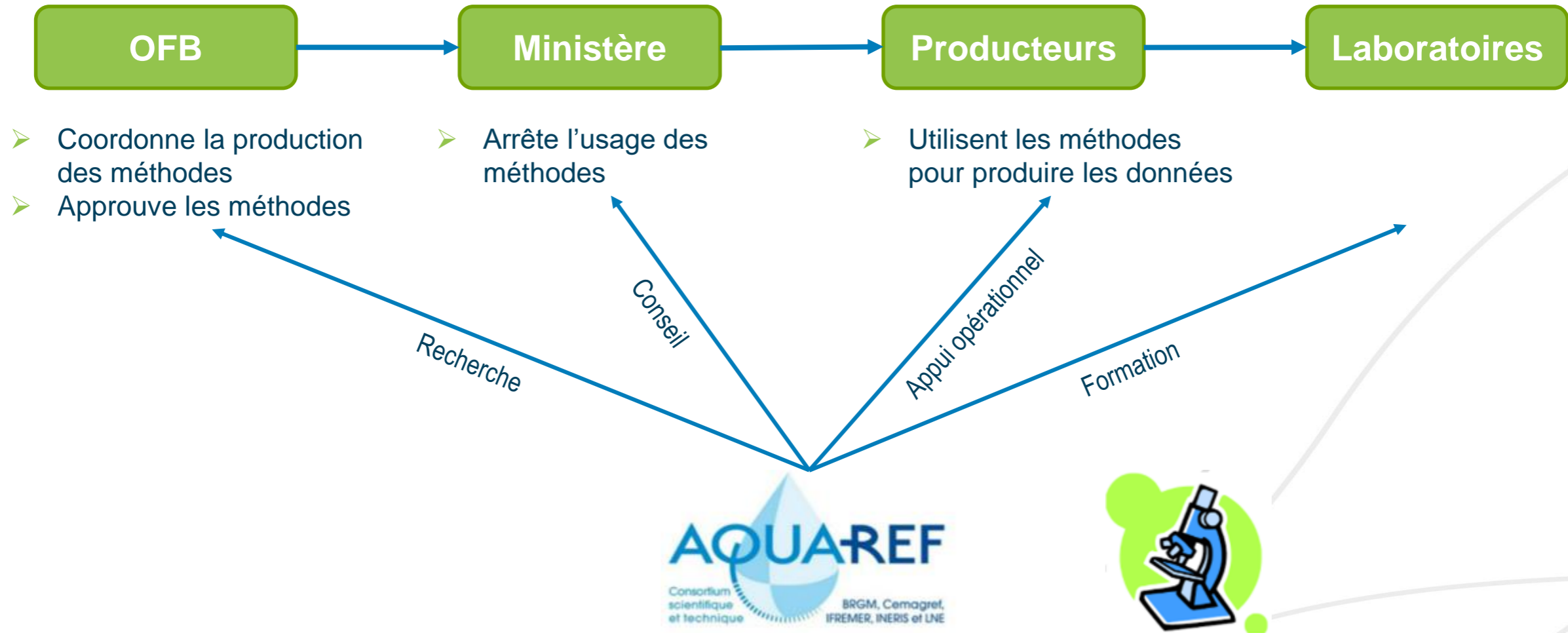


Les données de référence consistent en :

- un **dictionnaire de données**
- une **codification** des objets (bassins versants, masses d'eau, sites, unités...) : identifiant unique national ou européen
- un **jeu de données** associant à l'identifiant les caractéristiques stables et communes de l'entité (le « référentiel »)
- un ou plusieurs **scénarios d'échange** pour permettre la communication des données entre producteurs et utilisateurs (format, protocole)

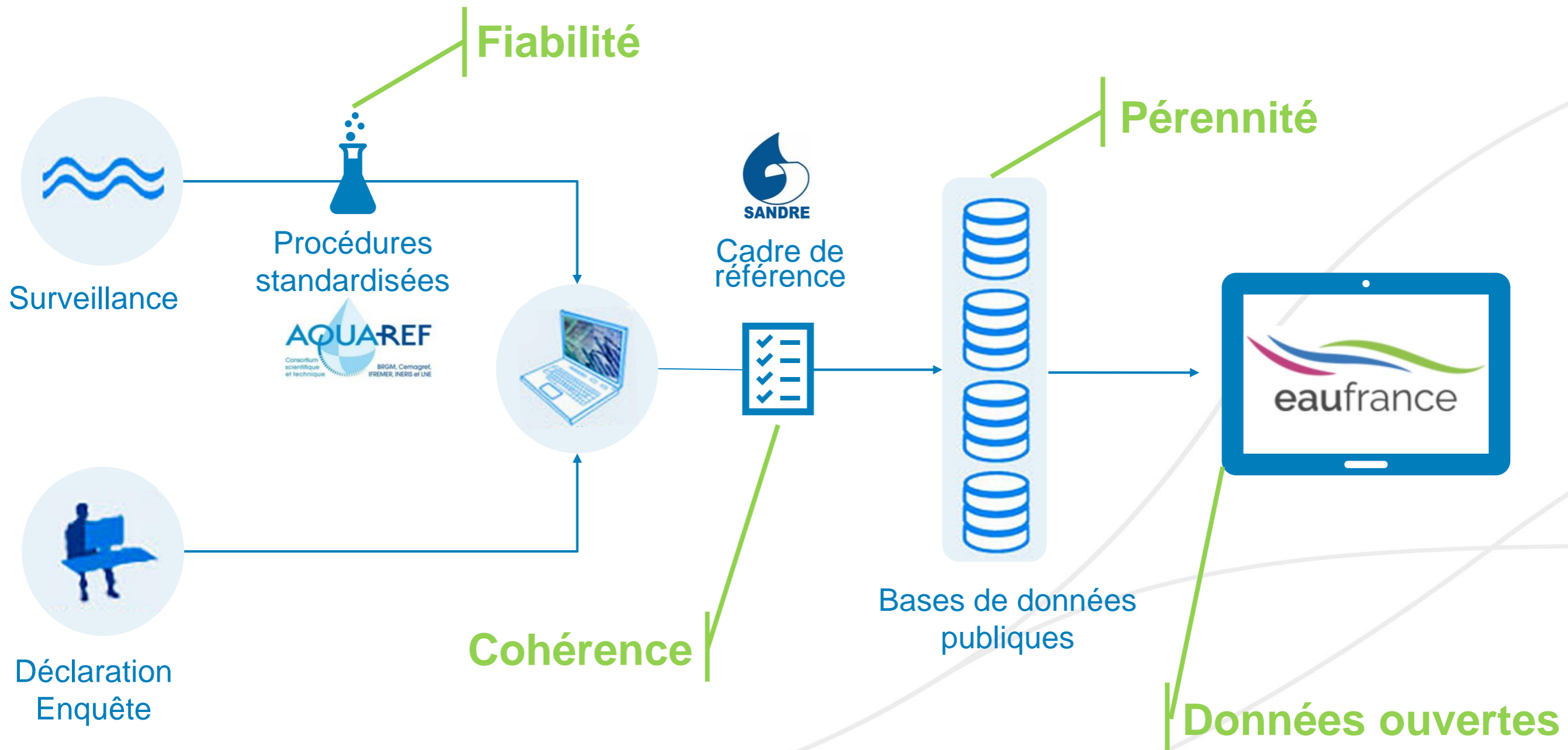
Les données de référence (sauf exception fondée en droit) sont disponibles sous licence libre sur www.sandre.eaufrance.fr.

La production des méthodes de référence



Garantir la **qualité et la cohérence** de la donnée

La donnée d'observation



Les services offerts : accès à l'information

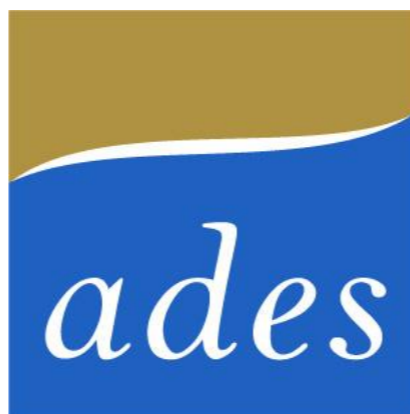


- **Services d'information** pour l'accès large à la donnée
 - > Données d'observations
 - > Actualités
 - > Collections : rapports, synthèses, bulletins

NAIADES

Données sur la qualité des eaux de surface

Données	Qualité des eaux de surface : chimie, biologie, hydromorphologie, températures en temps réel
Adresse	www.naiades.eaufrance.fr
Caractéristiques	Recherche cartographique, par réseau, par date, par paramètre, par taxon ; affichage et téléchargement des résultats
Responsable	OFB
Producteurs	Agences de l'eau, DREAL, OFB, autres



Données	Qualité des eaux souterraines, piézométrie
Adresse	www.ades.eaufrance.fr
Caractéristiques	Recherche cartographique, par réseau, par date ; affichage et téléchargement des résultats
Responsable	BRGM
Producteurs	BRGM, collectivités territoriales pour piézométrie ; agences de l'eau, ARS pour qualité

Les services offerts : les services en réseau

- Services en réseau **ouverts**
 - > Services d'accès à la donnée de référence
 - > Services de recherche, de visualisation, de téléchargement
 - > Services de traitement : géo-algorithmes, calcul de bio-indicateurs...
- Services en réseau partagé **pour les SI métiers**
 - > Services de collecte, de catalogage, de publication
 - > Identification et authentification communes
 - > Services d'infrastructure : hébergement



Données	Toutes données sur l'eau
Adresse	data.eaufrance.fr
Caractéristiques	Catalogue de métadonnées, moissonnage, téléchargement (csv, xml, shapefile...)
Responsable	OFB
Producteurs	Tous contributeurs au SIE



Données	Qualité de l'eau potable, Surveillance des eaux littorales, Hydrobiologie, Prélèvements en eau, Hydrométrie, Température des cours d'eau, Qualité des cours d'eau, Qualité des nappes d'eau souterraine, Piézométrie, Indicateurs des services, Poisson
Adresse	hubeau.eaufrance.fr/
Caractéristiques	APIs
Responsable	OFB
Producteurs	Tous contributeurs aux données