



SEMINAIRE DE L'ANEB #5

30 et 31 mars
2022
Paris

Les observatoires des bassins

Présentation de la plateforme e-qualité et de ses nouvelles fonctionnalités

Lise ANDRO, Chargée de mission Etat des eaux et
Milieux aquatiques – EPTB Charente

ORGANISÉ PAR :



ASSOCIATION NATIONALE
DES ÉLUS DES BASSINS

ET L'INTERVENTION DE :



Présentation de la plateforme e-qualité et de ses nouvelles fonctionnalités

- >> Objectifs
- >> Présentation de la plateforme
- >> Fonctionnalités à venir

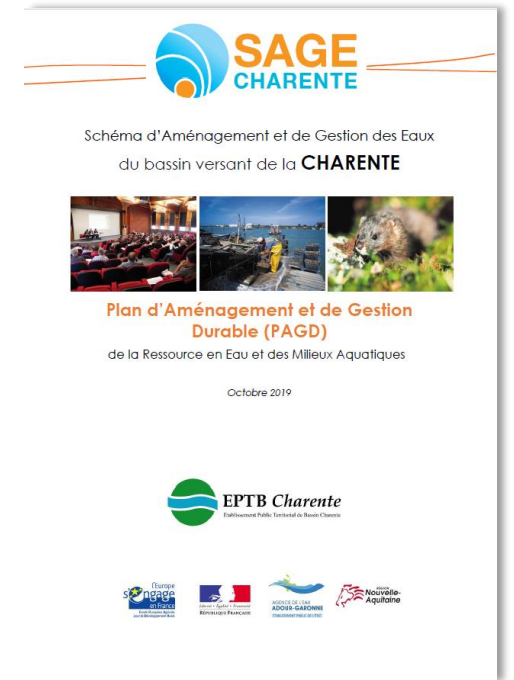
Objectifs

Accessibilité des données aux acteurs du territoire

Valorisations cartographique et graphique (complémentaires aux outils existants)

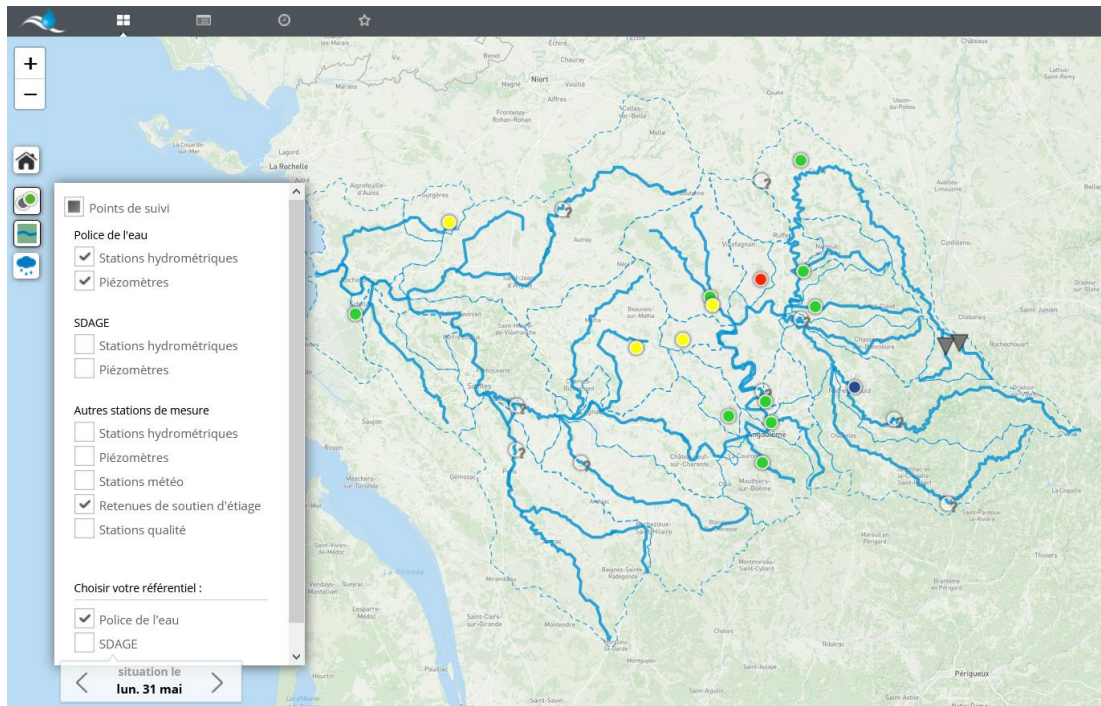
Outil de communication :

- support pour présenter l'état des lieux du territoire, l'évolution des paramètres ainsi que les résultats d'actions, dans le cadre de différents programmes ou projets au sein de l'EPTB
- possibilité d'exporter les vues / graphiques
- utilisation pour le TDB du SAGE Charente

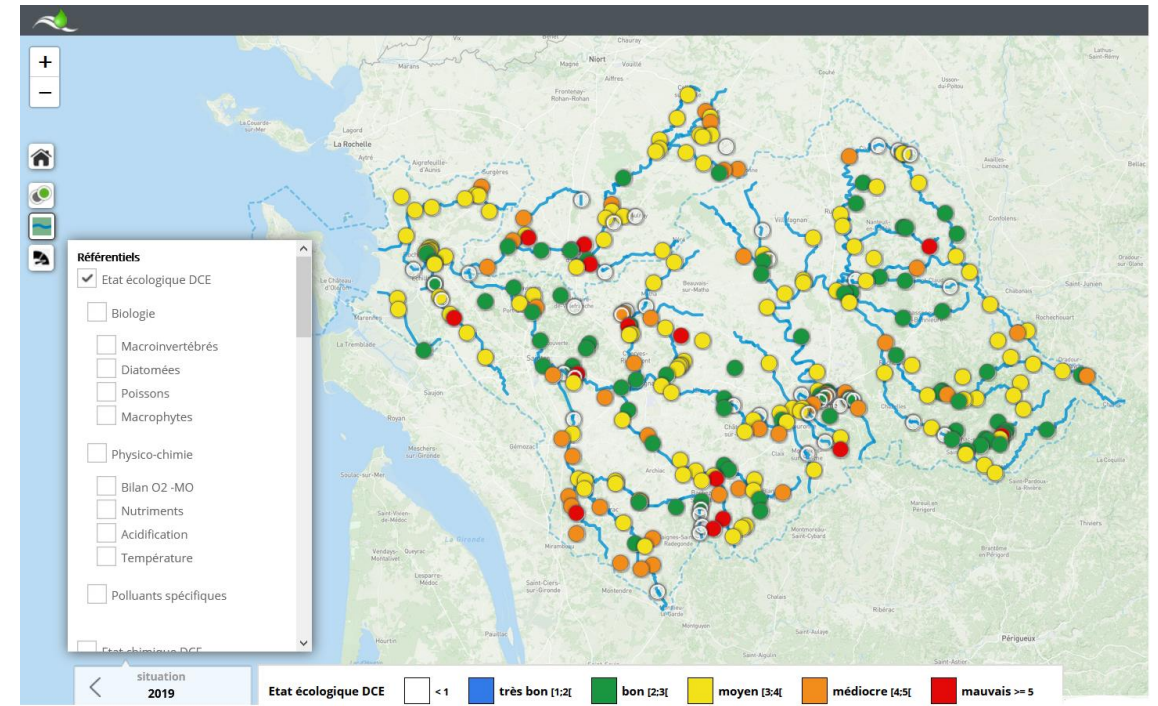


Présentation de la plateforme e-qualité

« Petite sœur » de la plateforme e-tiage, plateforme donnant accès à des informations sur l'état quantitatif de la ressource en eau sur le bassin.



Interface de la plateforme E-tiage



Interface de la plateforme E-qualite

Présentation de la plateforme

- **Interface utilisateur :**

<https://www.charente-e-qualite.com/>

- Accès restreint : demande réalisée auprès de l'administrateur, création d'un compte protégé par un mot de passe
- Pour le moment pas d'accès « Grand public »

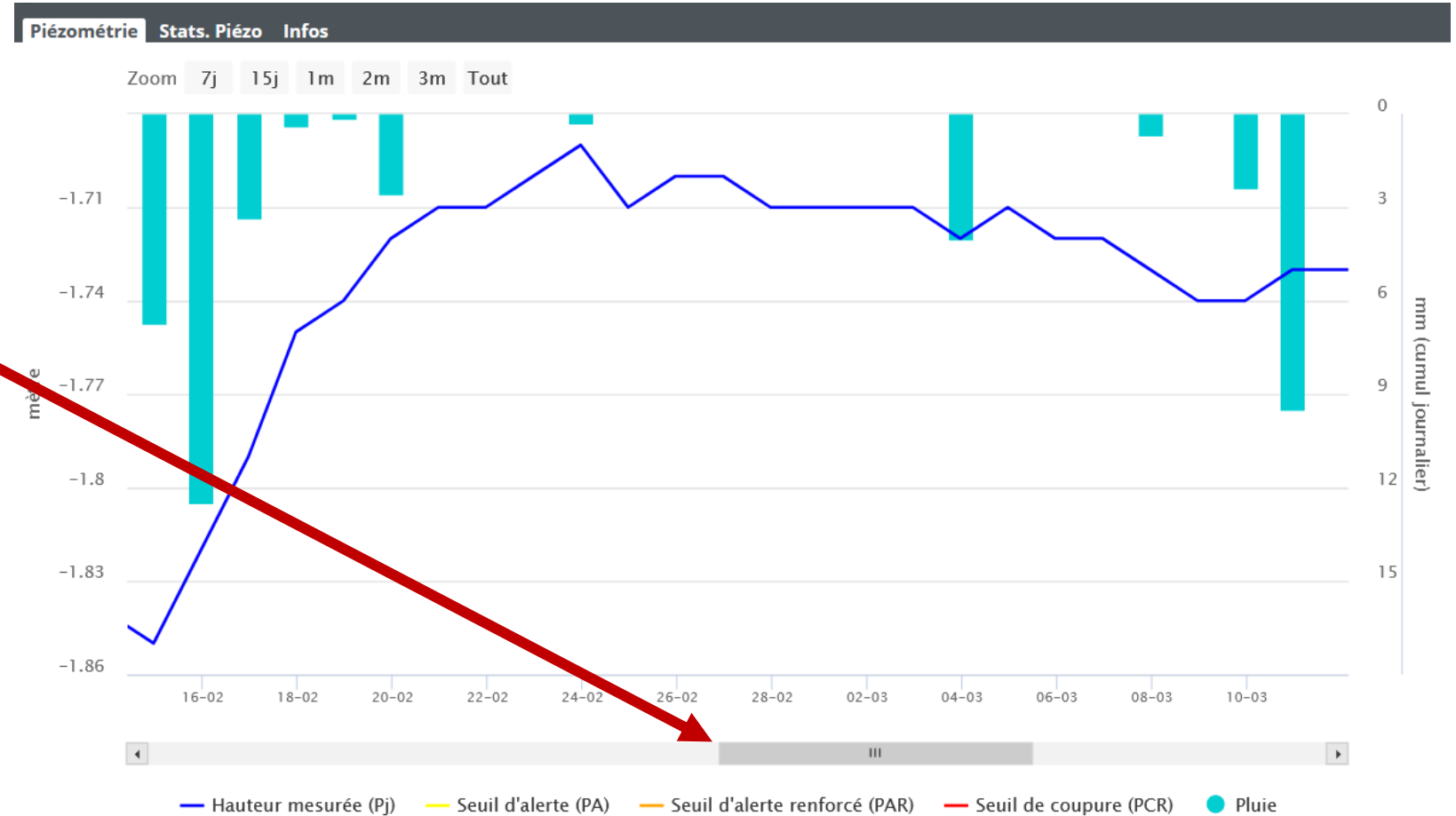
Présentation de la plateforme

- [Interface administrateur](#)
 - Actualisation 1 à 2 fois par an : données qualité, lorsqu'elles sont disponibles (Site de l'Agence de l'eau Adour-Garonne)
 - Travail en direct avec les développeurs (Laëtis)

Fonctionnalités à venir

Accès à l'historique des données et affichage modulable des chroniques temporelles

Développement déjà réalisé sur e-tiage



Fonctionnalités à venir

- Statistiques sur de nouveaux indicateurs (état physico-chimique, nombre de stations dépassant le seuil de potabilité à l'échelle de certains territoires, ...)
- Enrichissement de la légende
- Graphiques longitudinaux
- Travail sur les indicateurs Poissons
- ...



ANEB

ASSOCIATION NATIONALE
DES ÉLUS DES BASSINS

Merci pour votre attention

30 et 31 mars

2022

5ème séminaire de l'ANEB


ANEB
ASSOCIATION NATIONALE
DES ÉLUS DES BASSINS

BASSINVERSANT.ORG