

Paris

Ivry-sur-Seine

Vitry-sur-Seine

Créteil

Orly-Rungis Seine Amont

Chevilly-
Larue

Choisy-le-Roi

Rungis

Thiais

Valenton

Orly

Villeneuve-
Saint-
Georges

Villeneuve-le-Roi

Ablon-sur-Seine

Un aménageur à la reconquête des berges de son territoire

9 juin 2021



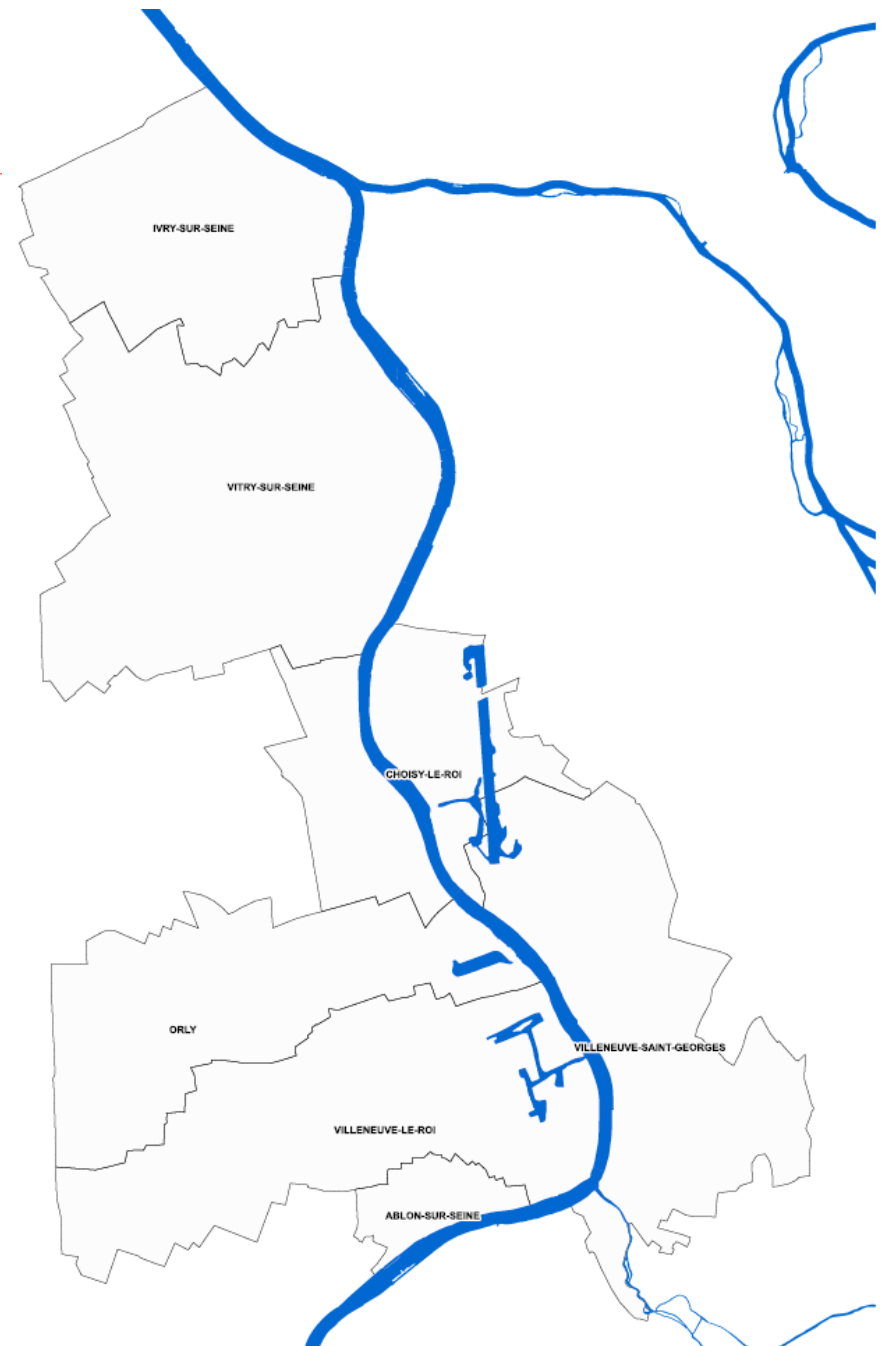
Yerres : 500m de rive droite
1560m de rive gauche

Seine : 7km de rive droite
15km de rive gauche

Périmètre

7 villes :

- Ivry-sur-Seine
- Vitry-sur-Seine
- Choisy-le-Roi
- Villeneuve-le-Roi
- Orly
- Villeneuve-Saint-Georges
- Ablon-sur-Seine



Sommaire de la présentation

- 2019 :** Etude pour l'élaboration d'un schéma d'enjeux et d'animation des berges de la Seine et de l'Yerres
- 2020 :** Poursuite de la démarche
- 2021 :** Elaboration d'un guide méthodologique « Animer les berges de Seine »
Lancement des expérimentations « Défis Berges »



2019 : l'étude



Rappel des objectifs de l'étude et de la méthode de travail

Commande du CD94 dans le cadre de l'ingénierie stratégique de l'EPA ORSA

Objectif: revisiter le rapport au fleuve pour en faire un élément de continuité urbaine et paysagère de qualité, support d'activités économiques et récréatives.

Les deux attendus de l'étude:

- 1. Etablir un schéma d'enjeux des berges de Seine et de l'Yerres pour partager une vision commune de l'affectation des berges à long terme**
- 2. Proposer une boîte à outils pour l'aménagement et l'animation des berges, à partir des expérimentations menées par Yes We Camp**

Organisation de l'étude

Une étude en 3 étapes :

1. Diagnostic territorial
2. Schéma d'enjeux
3. Préconisations opérationnelles sur des sites sélectionnés



Un groupement pluridisciplinaire

- **TN+**, agence d'urbanisme et de paysage, mandataire ;
- **SATHY**, agence d'architecture ;
- **BIODIVERSITA**, bureau d'études en écologie ;
- **Yes We Camp**, association pour la transformation et l'activation d'espaces publics ;
- **OGL**, bureau d'études spécialisé dans les études et travaux d'aménagement d'espaces publics.



Le diagnostic : Des berges aux profils variés

50% de berges associées à la voirie

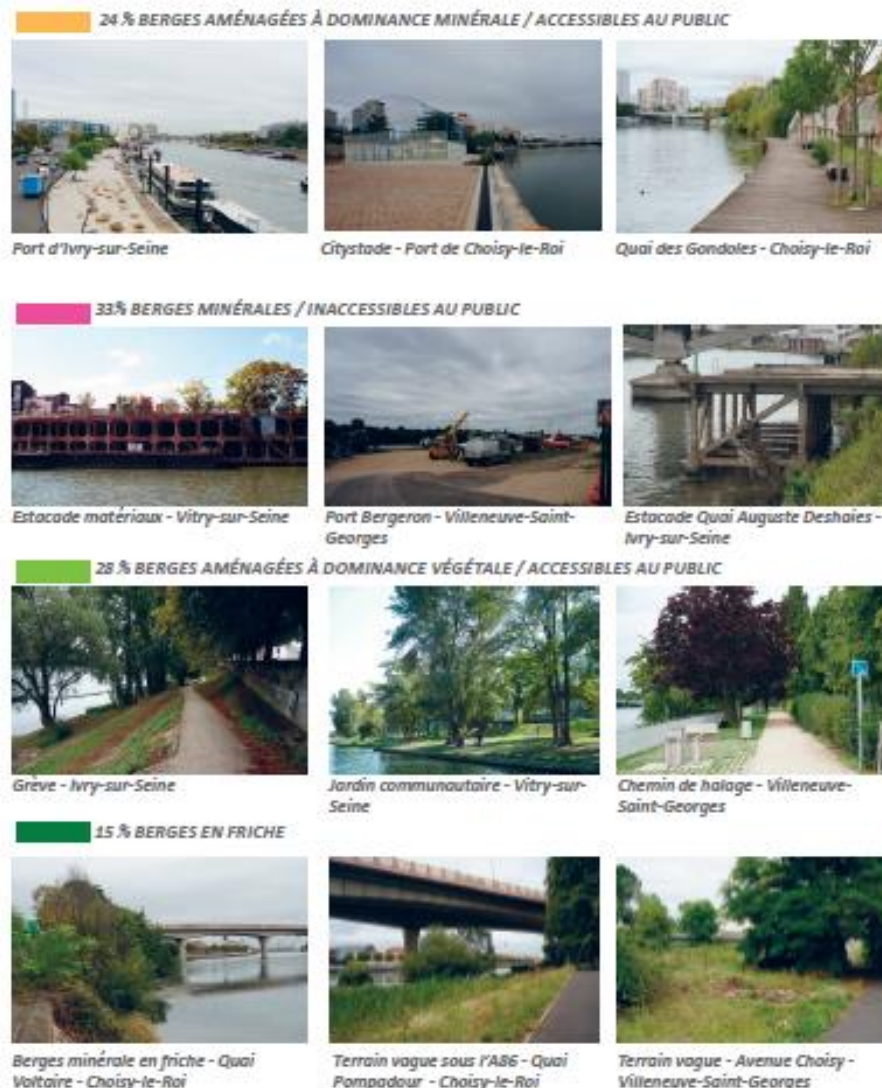
28% accessibles à tous

22% peu ou pas accessibles

50% de berges dissociées de la voirie

35% accessibles à tous

15% peu ou pas accessibles.

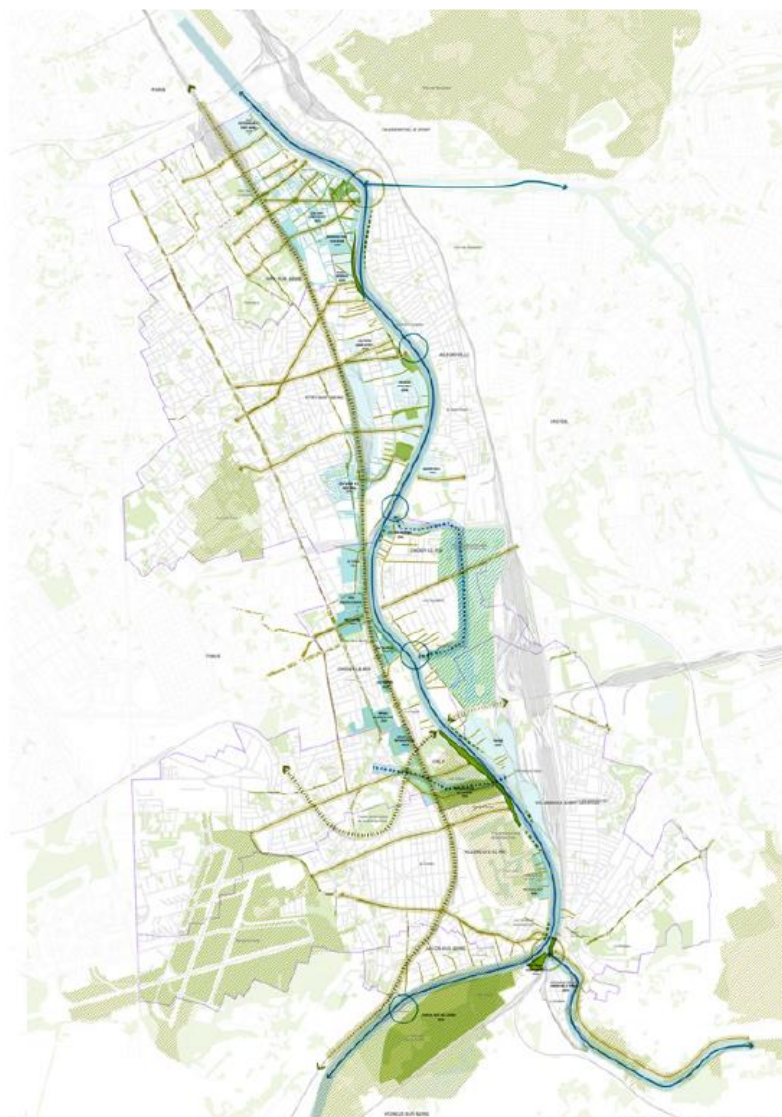


Les enjeux






- Conforter et révéler les éléments de nature sauvage et anthropique
- Valoriser le patrimoine architectural et industriel
- Multiplier les espaces d'accueil évènementiels et récréatifs
- Mettre en scène la transformation de la ville
- Maintenir et conforter l'activité économique




Schéma d'enjeux : les dynamiques naturelles



LEVIERS STATIONNELS





-  UTILISER LA DYNAMIQUE DU FLEUVE AU NIVEAU DES CONFLUENCES POUR RECONSTITUER DES MILIEUX NATURELS
-  CONFORTER ET RESTAURER PAR LA GESTION LES GRANDES SECTIONS DE BERGES NATURELLES EXISTANTES
-  CRÉER DE NOUVEAUX HABITATS SUR LES BERGES POSSÉDANT UN BON POTENTIEL DE RENATURATION

LEVIERS FONCTIONNELS

-  RESTAURER LA CONTINUITÉ AQUATIQUE LONGITUDINALE AMONT-AVAL
-  RESTAURER LA LIBRE CIRCULATION DES ESPÈCES AQUATIQUES
-  RECRÉER UNE ANNEXE HYDRAULIQUE

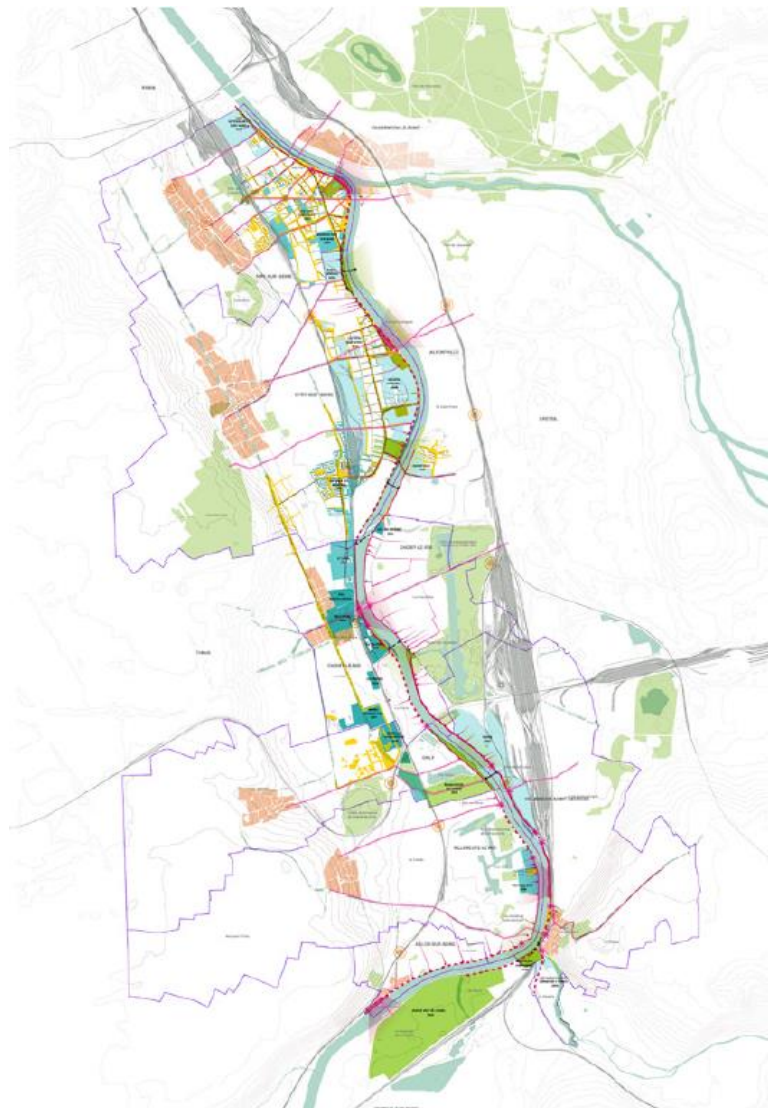
LEVIERS TRANSVERSAUX

-  RESTAURER LES ÉCHANGES LATÉRAUX ENTRE LES ESPACES URBAINS ET LA SEINE
-  INTÉGRER LE POTENTIEL ÉCOLOGIQUE DES TALUS FERROVIAIRES DANS LA CRÉATION DE CORRIDORS ÉCOLOGIQUES
-  MISE EN CULTURE DES ESPÈCES VÉGÉTALES AQUATIQUES POUR LES FUTURS OPÉRATIONS DE RENATURATION

-
-  PRINCIPAUX PARCS ET JARDINS EXISTANTS
 -  SECTEURS OPÉRATIONNELS
 -  PARCS EN PROJET
 -  ESPACES PRINCIPAUX D'INTÉRÊTS ÉCOLOGIQUES

EPA ORSA / SCHÉMA D'ENJEUX ET D'ANIMATION DES BERGES DE SEINE ET D'YERRES
EQUIPE TN PLUS paysagistes / SATHY architectes urbanistes / YES WE CAMP activateurs d'espaces en transition / BIODIVERSITA écologues / OGI bet VRD

Schéma d'enjeux : les dynamiques humaines



LEVIERS STATIONNELS

- FAIRE PLACE SUR LA SEINE
- FAIRE PARC SUR LA SEINE
- ACTIVITÉS PORTUAIRE À VALORISER (ÉCONOMIQUES, TOURISTIQUES...)

LEVIERS FONCTIONNELS

- FRANCHISSEMENTS URBAINS STRATÉGIQUES À CRÉER
- FRANCHISSEMENTS DOUX STRATÉGIQUES À CRÉER
- TRAVERSÉE MODES DOUX À REQUALIFIER
- DISCONTINUITÉ FORTE DE L'ITINÉRAIRE CYCLABLE À TRAITER
- AMÉNAGEMENT CYCLABLE EN BON ÉTAT OU RÉCENT
- PISTE CYCLABLE À AMÉNAGER

LEVIERS TRANSVERSAUX

- LIAISON URBAINE STRUCTURANTE VERS LE FLEUVE À VALORISER
- LIAISON URBAINE SECONDAIRE VERS LE FLEUVE À VALORISER
- VOIRIE À REQUALIFIER AU PROFIT DES MODES DOUX

PRINCIPALES STATIONS DE TRANSPORT EN COMMUN (RER / GPE)

TZEN 5 VALLÉE DE LA SEINE

PRINCIPAUX PARCS ET JARDINS EXISTANTS

CENTRES URBAINS HISTORIQUES

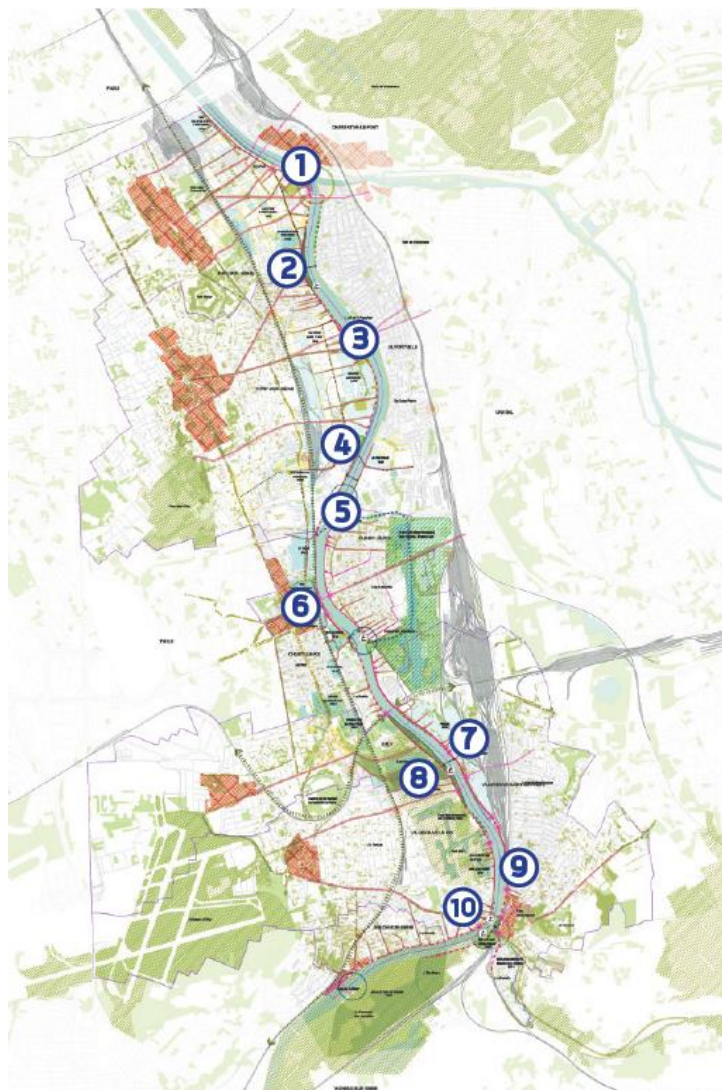
SECTEURS OPÉRATIONNELS

ESPACES PUBLICS EN PROJET

PARCS EN PROJET

EPA ORSA / SCHEMA D'ENJEUX ET D'ANIMATION DES BERGES DE SEINE ET D'YERRES
EQUIPE TN PLUS paysagistes / SATHY architectes urbanistes / YES WE CAMP activateurs d'espaces en transition / BIODIVERSITA écologues / OGI bet VRD

Dix secteurs d'intervention emblématiques



SECTEUR 1 : LE PORT D'IVRY/ESTACADE ET LA PASSERELLE AUX CÂBLES

SECTEUR 2 : LA PLAGE D'IVRY VITRY

SECTEUR 3 : LE PORT À L'ANGLAIS

SECTEUR 4 : LA RD152

SECTEUR 5 : LA DARSE DE CHOISY

SECTEUR 6 : LE PONT DE CHOISY

SECTEUR 7 : LA PLACE MOULIÉRAT

SECTEUR 8 : LA PLAGE D'ORLY-LES VOEUX

SECTEUR 9 : LA PISTE DES MARRONNIERS

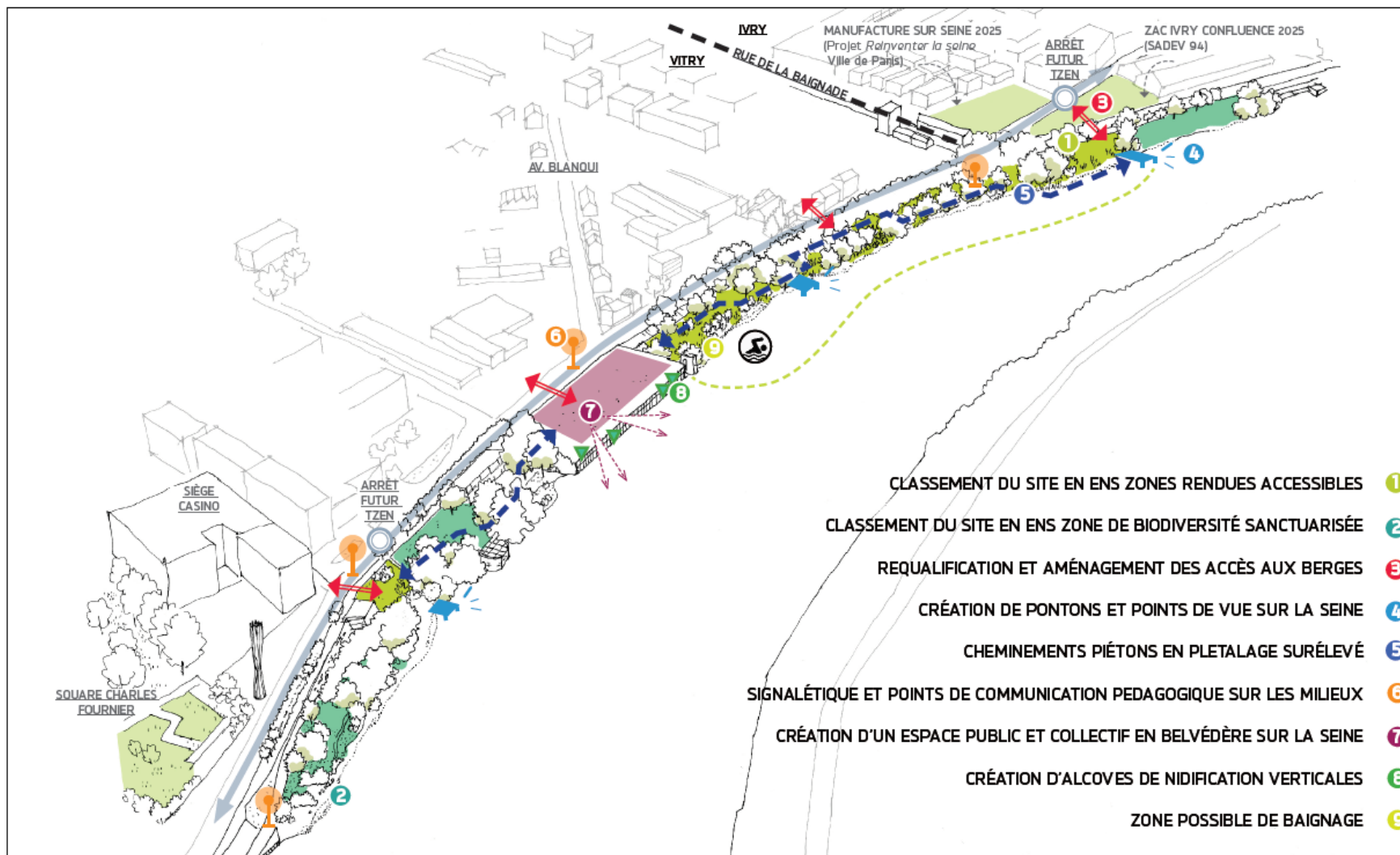
SECTEUR 10 : LA CONFLUENCE DE L'YERRES

EPA ORSA / SCHÉMA D'ENJEUX ET D'ANIMATION DES BERGES DE SEINE ET D'YERRES
EQUIPE TN PLUS paysagistes / SATHY architectes urbanistes / YES WE CAMP activateurs d'espaces en transition / BIODIVERSITA écologues / OGI bet VRD

Les week-end d'expérimentation



Plan programme pour la Plage d'Ivry - Vitry



EPA ORSA / SCHEMA D'ENJEUX ET D'ANIMATION DES BERGES DE SEINE ET D'YERRES
 EQUIPE TN PLUS paysagistes / SATHY architectes urbanistes / YES WE CAMP activateurs d'espaces en transition / BIODIVERSITA écologues / OGI bet VRD

Esquisse pour un parc sur la plage d'Ivry-Vitry (ENS)



EPA ORSA / SCHEMA D'ENJEUX ET D'ANIMATION DES BERGES DE SEINE ET D'YERRES
EQUIPE TN PLUS paysagistes / SATHY architectes urbanistes / YES WE CAMP activateurs d'espaces en transition / BIODIVERSITA écologues / OGI bet VRD

2020 : Poursuite de la démarche



Une dynamique à poursuivre

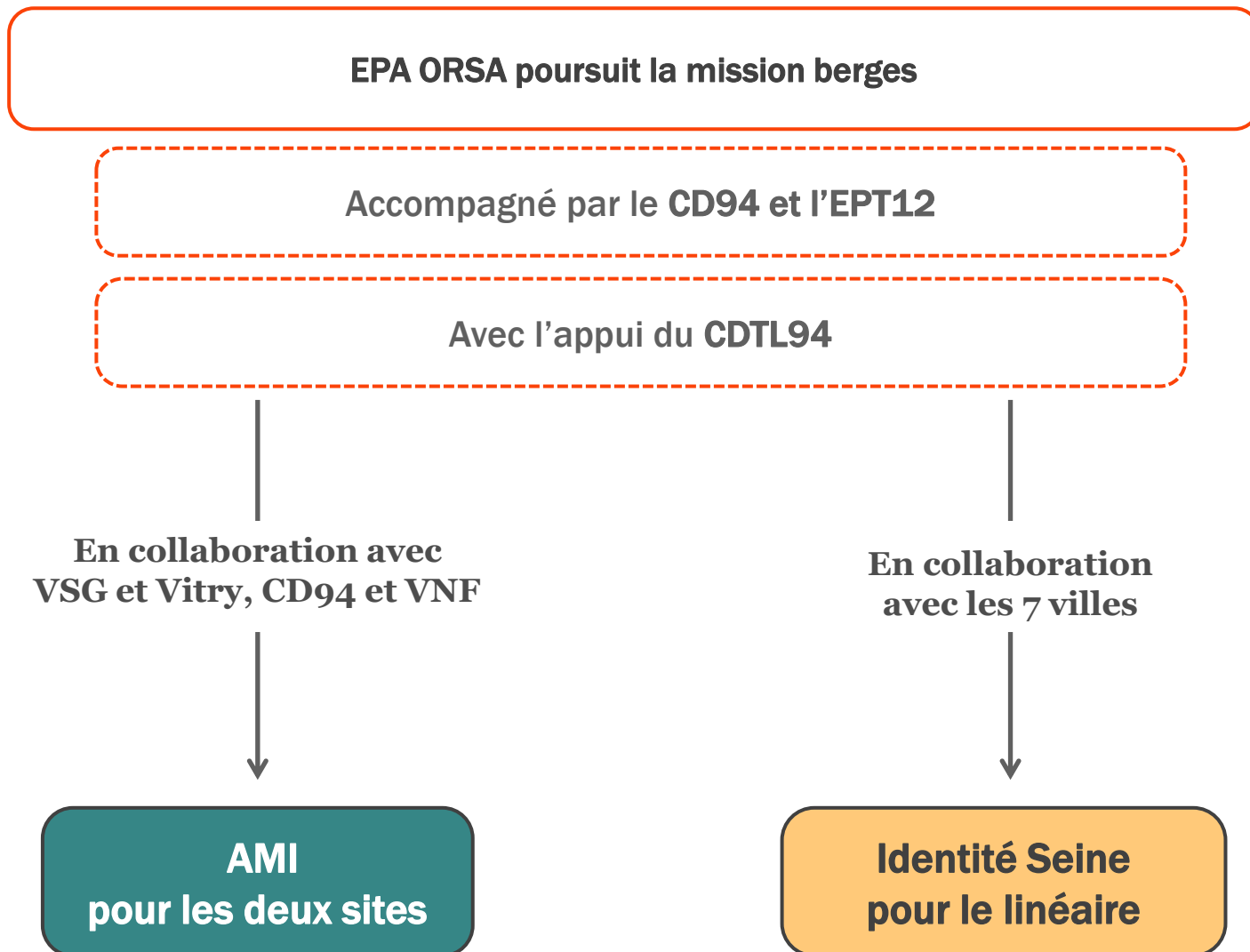
L'étude menée en 2019 a révélé:

- Le désir de Seine des habitants, leurs attentes en terme d'aménagement
- L'envie et la capacité des porteurs de projets locaux à investir la Seine
- Les outils d'aménagement pour améliorer le cadre des berges
- Les montages de gouvernance possible

Les modalités de la poursuite :

1. Lancer un AMI pour sélectionner les opérateurs des animations de l'été 2020
2. Affirmer une Identité Seine, avec une signalétique sur l'ensemble du linéaire , une communication commune pour relayer les actions
3. Améliorer les conditions d'accueil des porteurs de projets et du public, faire des aménagements minimalistes sur des sites pour améliorer les conditions d'accueil des projets et du public (raccordement électrique et eau, toilettes, mobilier...)

Gouvernance mise ne place en 2020



Identité Seine

Une charte graphique avec différentes applications :

TOUS
O'
BERGES



TOUS
O'
BERGES

Programme Place Mouliérat TRIAGE
Villeneuve-Saint-Georges

Été 2020

samedi 29 août
à partir de 13h :

- Stand-Up Paddle avec l'association Le Grand Bleu
- Jeux d'extérieur, d'eau et pour les tous petits, en lien avec le thème "Le Grand Bleu"
- Auto-régénération de vélo avec La Cyclobike
- Villes Fun avec l'association Le Grand Bleu
- Atelier sur l'écopâtisserie des bords de Seine avec l'association l'Alouette
- Atelier de co-construction avec l'association l'Alouette

à partir de 18h30 :

- Un espace restauration et musicale avec l'association Moby-Dick & La Cité Bleue

dimanche 30 août
à partir de 13h :

- Le grand jeu musical !
- Stand-up Paddle : à partir de 11 ans
- Les Villes Fun
- Atelier musique et jonglage en plein air organisé par le C.A.S. du club de la Seine - pour les enfants âgés de 8 à 12 ans
- Et viens courir le long de la Seine, en canoë et en musique, avec la première Cible Run de Triage !

Tout au long du weekend :

- Un espace plage animé par les habitants
- Un espace dédié aux roulettes et aux patins

TOUS O' BERGES

samedi 29 août de 13h à 22h
dimanche 30 août de 13h à 18h
2020

Place Mouliérat TRIAGE
Villeneuve-Saint-Georges

TOUS O' BERGES

Paddle
Vélo fun
Restauration
et nombreuses
activités

Un programme proposé par La Lucarne

samedi 29 août de 13h à 22h • dimanche 30 août 2020 de 13h à 18h

Place Mouliérat • TRIAGE
Villeneuve-Saint-Georges

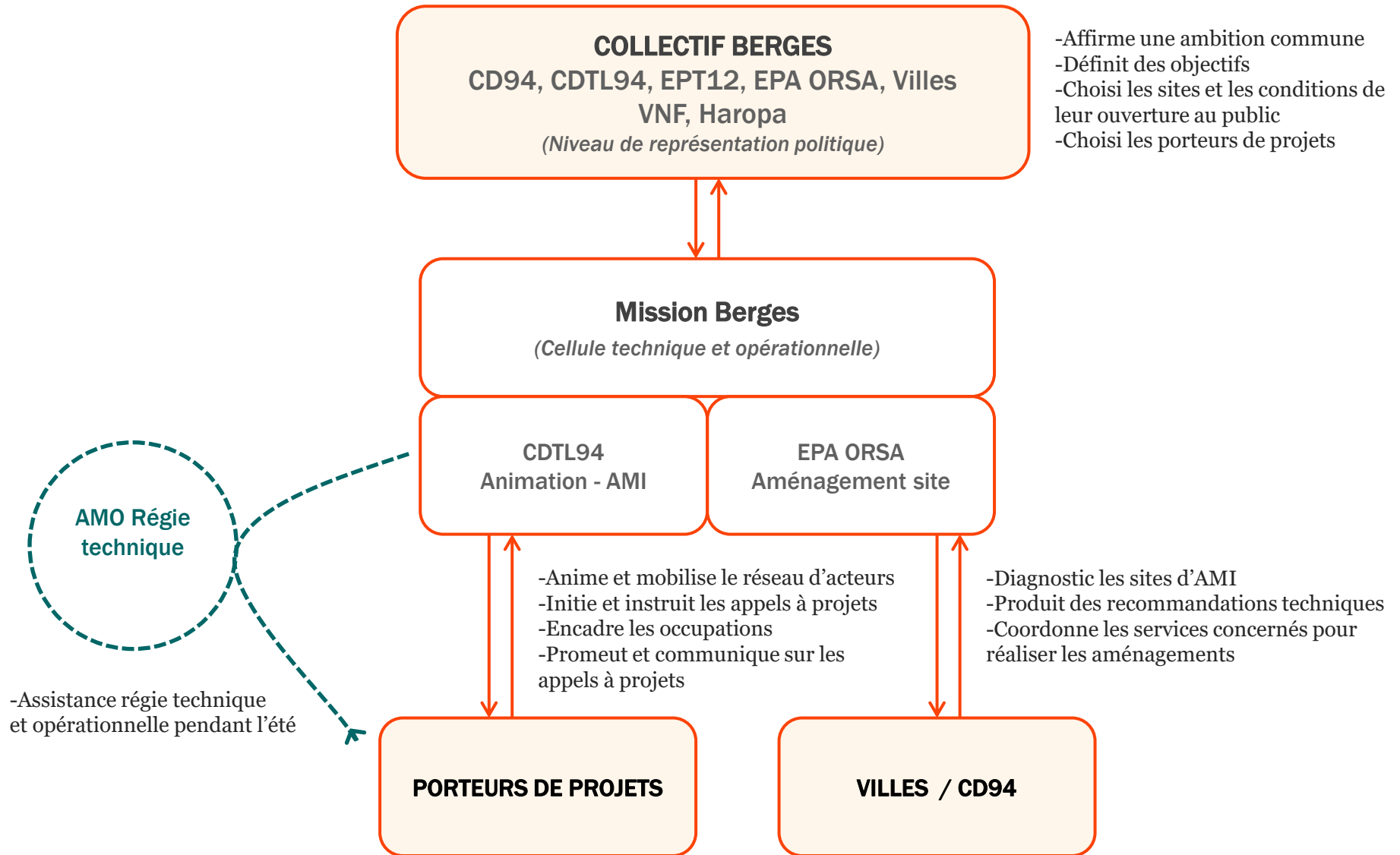
TOUS O' BERGES

Paddle
Vélo fun
Restauration
et nombreuses activités

Un programme proposé par La Lucarne



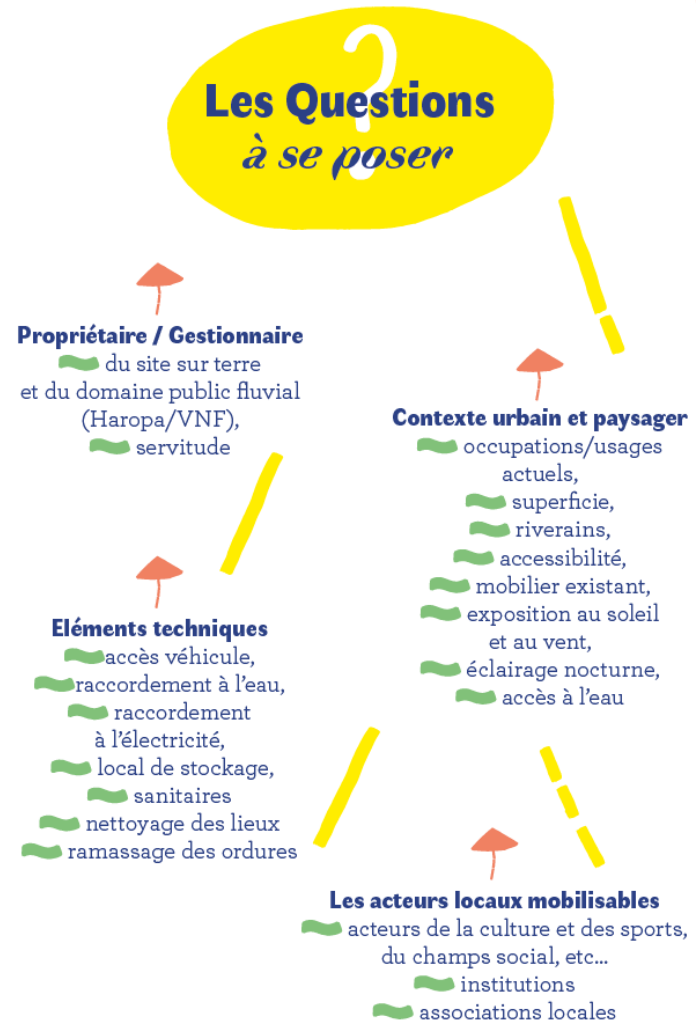
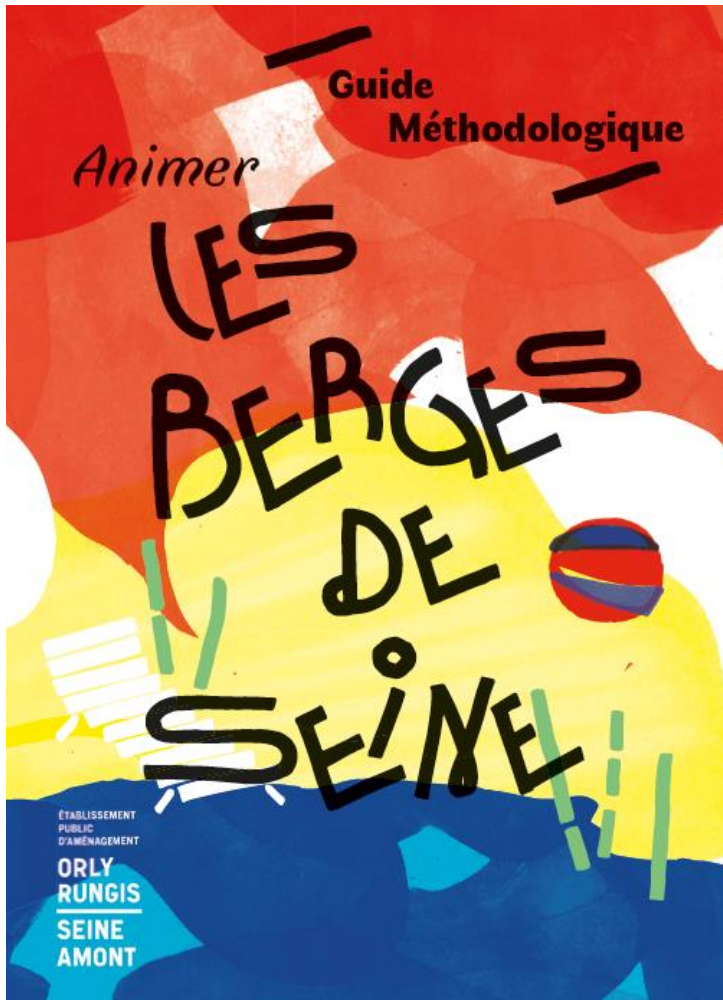
Proposition de gouvernance post 2020



2021 : le guide méthodologique et le défi berges



Le guide méthodologique



Le Défi Berges

Organisé par le Cluster Eau Milieux Sols

Site 2021 : la plage d'Orly

Enjeux de l'expérimentation :

- Résilience des milieux (inondation, érosion des berges, pollutions accidentelles...)
- Réduction des pollutions (micro et macro polluants)
- Biodiversité
- Bien-être, loisirs et pédagogie
- Qualité paysagère et design des éléments d'aménagement

