

Travailler ensemble durablement

« Comment rêvez-vous le territoire et ses paysages dans 30 ans ? »

« Une agriculture de plateau où l'on pourrait se promener, ce qui n'est pas le cas aujourd'hui. »



« Nous pourrions vivre à Metz et s'en échapper facilement sans voiture pour profiter des paysages de côtes. »



« Les coteaux sont en partis cultivés mais surtout restructurés par un réseau de chemins entretenus. »



« Puis j'imagine un retour à de plus petites structures qui serait souhaitable, le maintien ou le retour à l'élevage dans certains secteurs. »



« Il y aura plus de commerces dans les centres-villes et une meilleure diversité vers les centres-villages. »

« Des capteurs solaires sur les toits des grandes surfaces. »



« Et moi, plus de champs d'éoliennes sur les crêtes. »

« Couleur ciel, les éoliennes ? »

« De nouvelles énergies à partir de l'eau, de petites centrales hydrauliques sur la Moselle ? »



« J'imagine plus d'espaces publics qui favorisent les rencontres, les échanges autour et dans la ville. »

L'agri

Les p des p ment un pé rythr des h

Les n

Entre les m entre

Les é

Les n sur le de la consp temp n'ont tunit

L'esp com

Les p dans pour « Je » et cy resp réapj et la

D'aut infiltr et l'a et la mati



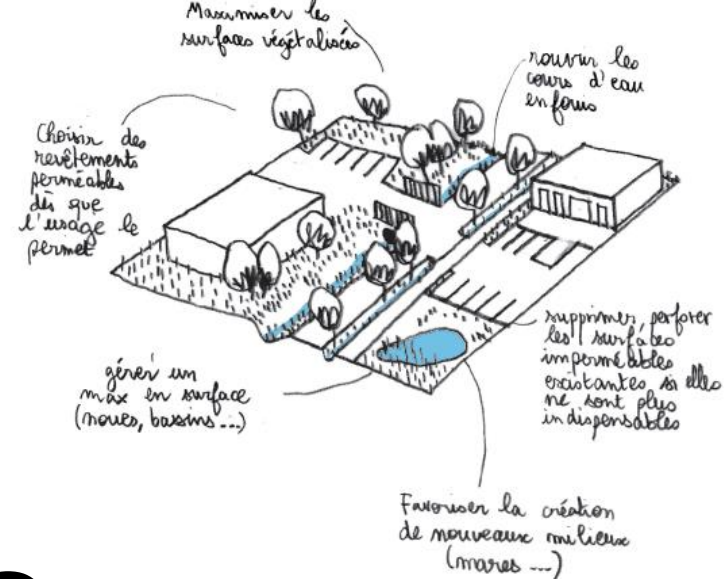
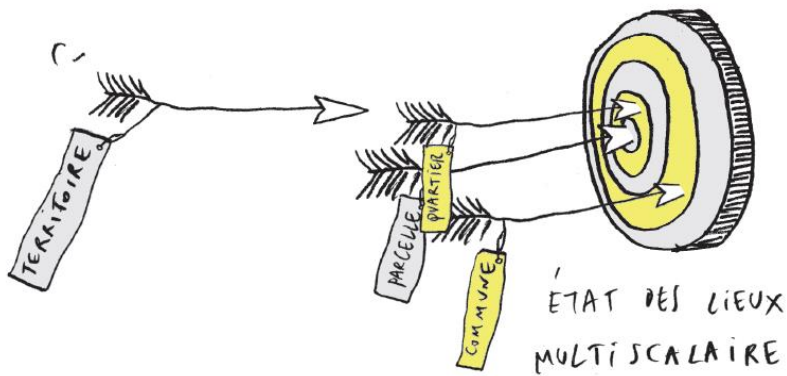
Portrait de paysages n°11 raconté par un habitant de la commune de communes du Sud Messin :

« Je gare ma voiture ici, à l'entrée du L'ensemble du village a été rendu au Il y a deux ans. C'est agréable de pou y circuler à pied en toute sécurité. Le ont quitté les usoirs et chaque d'inar on organise un petit buffet pour le di C'est vivant et ça permet de retrouv entre habitants. »

Portrait de paysages n°12 raconté par un élève de l'école élémentaire de Fèves :

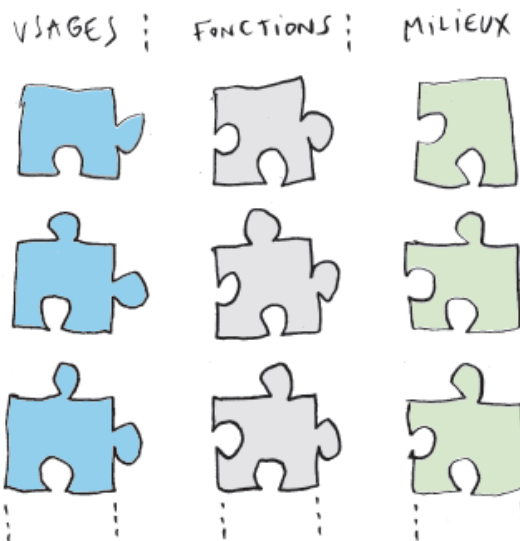
« J'adore ma cour d'école. Elle est ouverte sur un immense parc où on part à l'aventure. Nous pouvons courir dans l'herbe, cueillir les pommes et les mirabelles. Jouer avec l'eau qui coule. Il y a même des cabanes ! Et on composte aussi ! J'ai tout expliqué à mes parents qui maintenant compostent aussi à la maison. »





C'est complexe

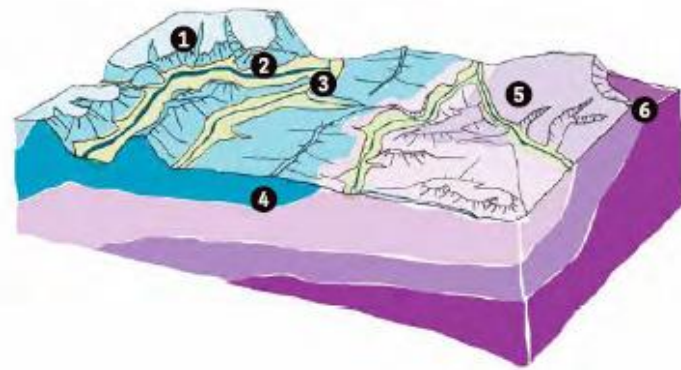
ARTICULER LES DIFFÉRENTES ATTENTES ET CONTRAINTES



HISTOIRE

ÉVOLUTIONS

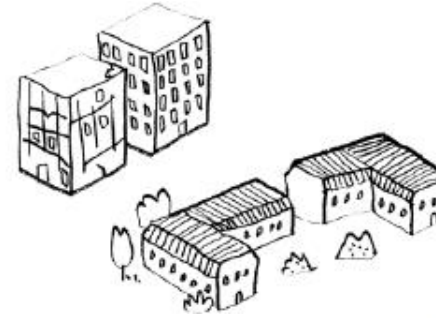
OCCUPATIONS
ET USAGES



C'est indispensable



PRÉSENCE DE L'EAU



EN TERMINE
À TIED ?



(U) NOUVELES PÔLES
NE PEUVENT ENVIÉ
DE RETENIR LA



« ... la capacité de travailler ensemble vers des objectifs est la source qui permet aux gens ordinaires d'obtenir des résultats exceptionnels ».

Andrew Carnegie

