

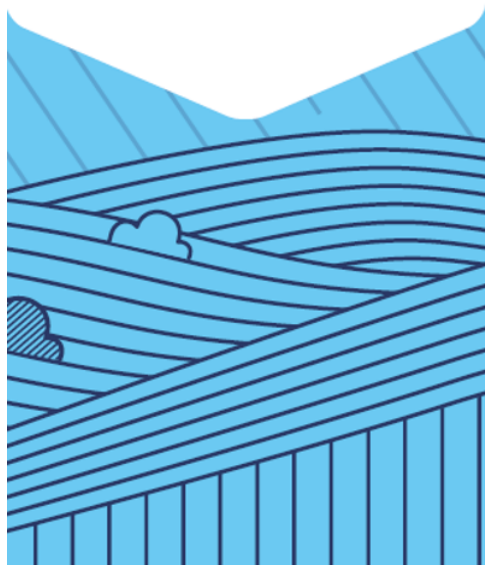
e-colloque  
**RISQUE  
RUISSELLEMENT**  
DIAGNOSTIC ET SOLUTIONS

235<sup>ème</sup> Session du Comité Scientifique  
et Technique de la SHF

30 NOVEMBRE, 1<sup>ER</sup> ET 2 DÉCEMBRE 2020

**ANEB**  
ASSOCIATION NATIONALE  
DES ÉLUS DES BASSINS

**shf**  
LES SCIENTIFQUES AU SERVICE DES ÉLUS



**Lundi 30 novembre**

Session 1 : Diagnostic et  
connaissance des phénomènes

**10h30 – 11h20**

Diffusion des Vidéos  
de présentation

**11h30 – 12h30**

**Live**

Overview posters  
Questions aux auteurs

Session 2 : Cartographie et  
évaluation de l'aléa ruissellement  
et des risques associés

**14h – 14h50**

Diffusion des Vidéos  
de présentation

**15h – 16h**

**Live**

Overview posters  
Questions aux auteurs

**Mardi 1 décembre**

Session 3 : Gestion du  
risque ruissellement

**10h30 – 11h40**

Diffusion des Vidéos  
de présentation

**11h45 – 12h45**

**Live**

Overview posters  
Questions aux auteurs

Remise du Prix  
Henri Milon SHF 2018

**15h30 – 17h**

**Table Ronde**

Améliorer la gestion du risque  
ruissellement en France :  
du constat aux actions concrètes

**Mercredi 2 décembre**

**9h – 12h**

**Atelier**

Outils de cartographie de  
l'aléa et des risques

**Fin du e-colloque**

